



## MONITORAGGIO CAMPAGNA DI VACCINAZIONE ANTI-COVID19

ultimo aggiornamento

26/04/2021 23:59

## Variazione rispetto al report del giorno precedente

Δ dosi somministrate

**+ 22.308**

totale 1.512.159

Δ prime dosi

**+ 15.724**

totale 1.039.741

Δ cicli completati

**+ 6.584**

totale 472.418

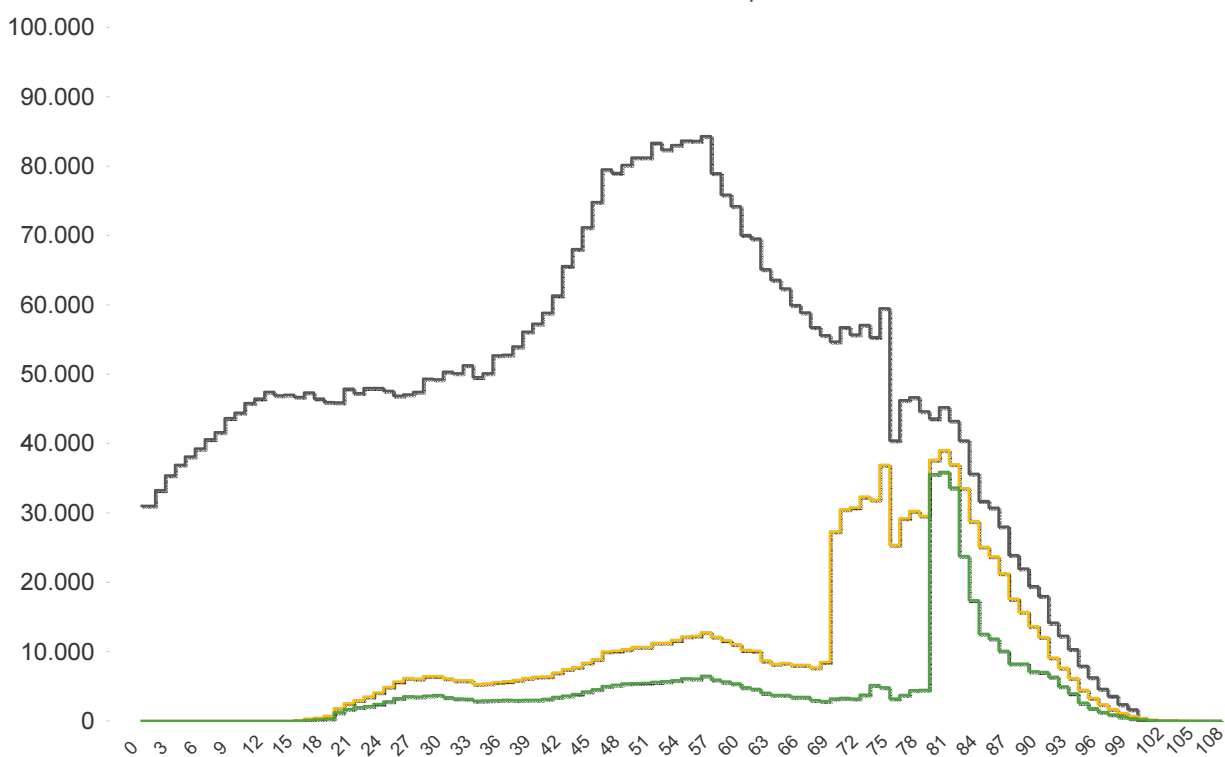
## Sintesi generale

## Copertura popolazione regione del Veneto per età

— Totale Persone

— Persone con una dose

— Cicli completi



Totale dosi somministrate

**1.512.159**

91,4% dosi fornite

Totale prime dosi

**1.039.741**

21,3% popolazione

Totale cicli completati

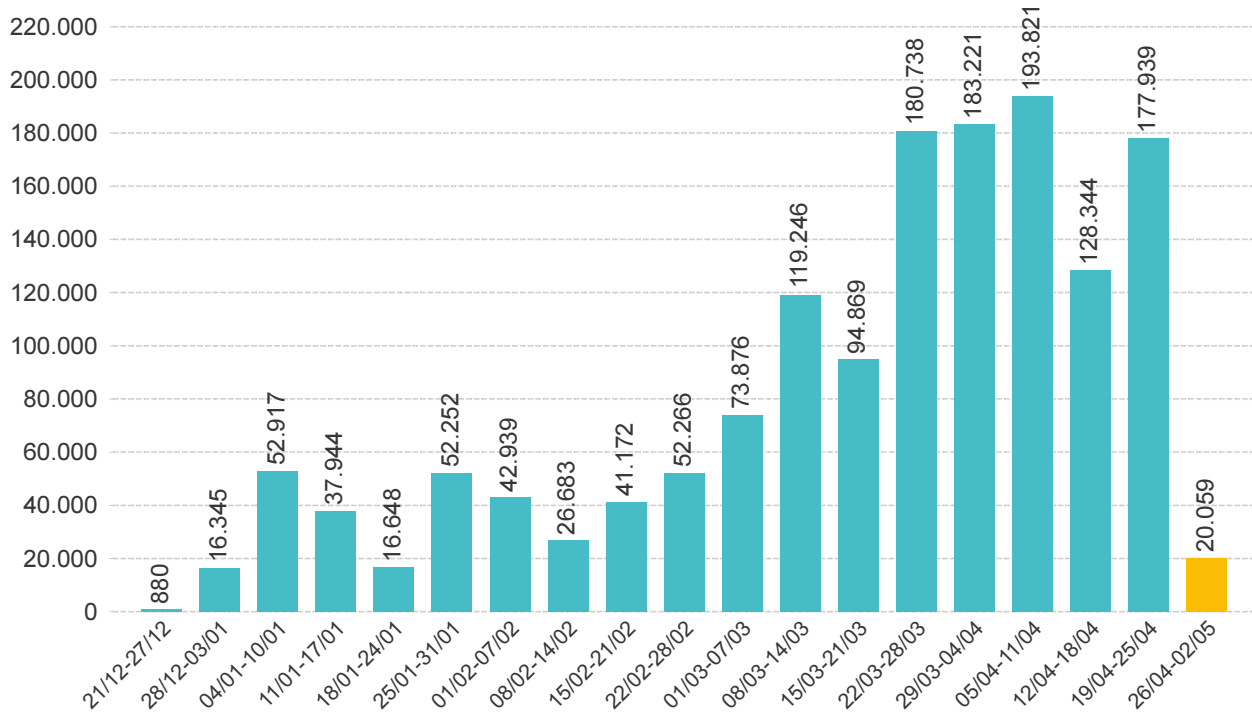
**472.418**

9,7% popolazione

**% di popolazione 70-79 con almeno una dose: 61,3%****% di disabili con almeno una dose: 63,9%****% di vulnerabili con almeno una dose: 50,3%**

NB : La popolazione di riferimento è la popolazione ISTAT

"Il dato relativo alle dosi somministrate indica la variazione del totale delle dosi registrate rispetto al giorno precedente. Pertanto, a seguito di verifica, sono sempre possibili eventuali aggiornamenti dei dati."

**SOMMINISTRAZIONI**
**Andamento settimanale (DOSI)**

**Dettaglio per Azienda**

Azienda	$\Delta$	totale da inizio campagna
ULSS n. 1 Dolomiti	1.171	74.162
ULSS n. 2 Marca Trevigiana	3.392	259.731
ULSS n. 3 Serenissima	3.634	193.585
ULSS n. 4 Veneto Orientale	721	67.781
ULSS n. 5 Polesana	1.580	86.537
ULSS n. 6 Euganea + AOUPD	3.761	282.198
ULSS n. 7 Pedemontana	1.632	105.169
ULSS n. 8 Berica	1.948	148.975
ULSS n. 9 Scaligera + AOUIVR	4.378	281.939
Istituto Oncologico Veneto	91	12.082
<b>Totale</b>	<b>22.308</b>	<b>1.512.159</b>

NB è riportata la variazione rispetto al report del giorno precedente