



MONITORAGGIO CAMPAGNA DI VACCINAZIONE ANTI-COVID19

ultimo aggiornamento

29/10/2021 23:59

Dosi somministrate in Regione del Veneto: Variazione rispetto al report del giorno precedente

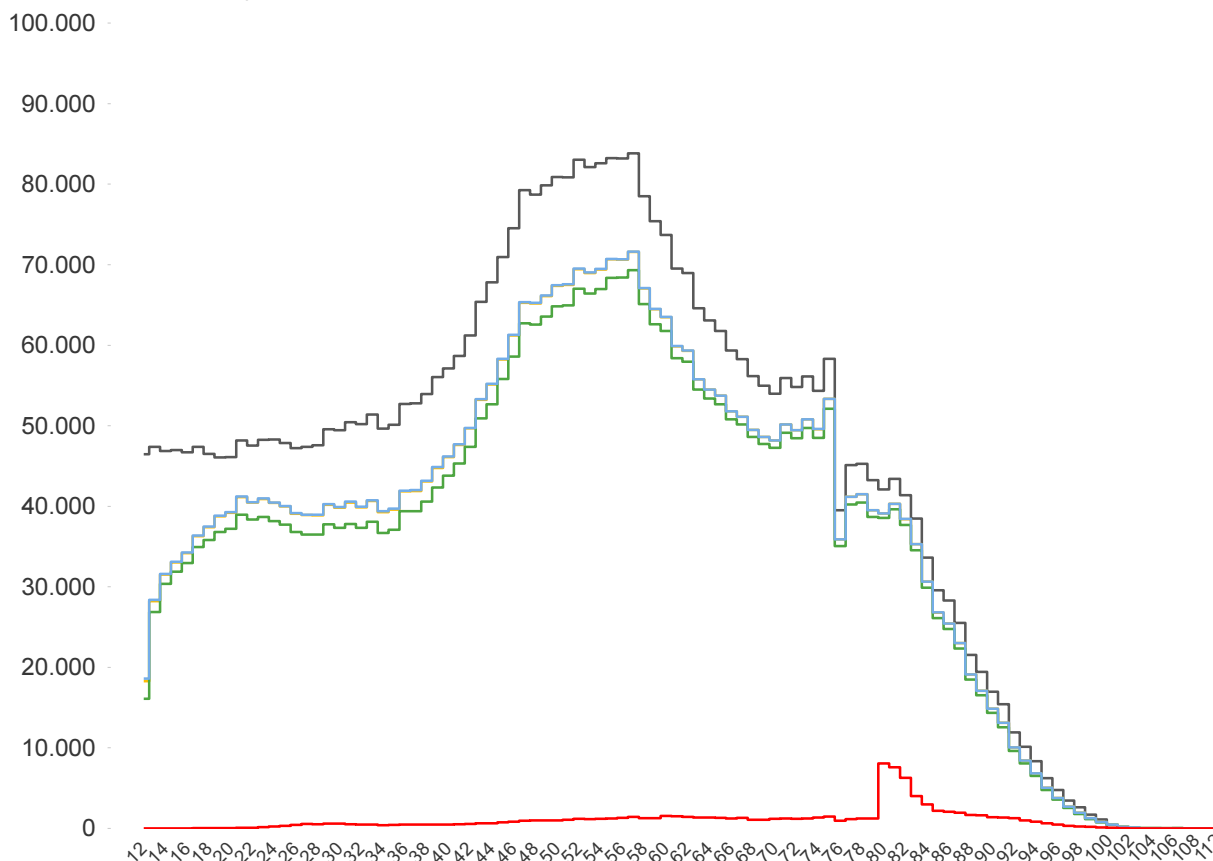
<b>Δ dosi somministrate</b> <b>+ 15.482</b>	<b>Δ prime dosi (*)</b> <b>+ 1.292</b>	<b>Δ cicli completati (*)</b> <b>+ 8.446</b>	<b>Δ addizionali/booster</b> <b>+ 5.744</b>
<b>Totale</b> <b>7.237.442</b>	<b>Totale</b> <b>3.496.056</b>	<b>Totale</b> <b>3.640.264</b>	<b>Totale</b> <b>101.122</b>

% dosi somministrate su dosi fornite : 89,6%

Sintesi generale

Copertura popolazione residente in Regione del Veneto per età, comprese le dosi somministrate fuori Regione

- Totale Persone
- Persone con almeno una dose + prenotati
- Persone con almeno una dose
- Persone con dose addizionale/booster
- Persone con ciclo completo



<b>Popolazione residente con almeno una dose</b> <b>3.690.560</b> <b>76,1% pop. totale</b>	<b>Popolazione residente con ciclo completo</b> <b>3.556.296</b> <b>73,3% pop. totale</b>	<b>Popolazione residente con almeno una dose + prenotati</b> <b>3.694.581</b> <b>76,1% pop. totale</b>	<b>Popolazione residente con dose addizionale/booster</b> <b>99.316</b> <b>2,0% pop. totale</b>
--	---	--	---

NB : La popolazione di riferimento è la popolazione residente ISTAT totale (da 0 anni in su) aggiornata al 1/1/2021. Sono comprese le dosi somministrate fuori Regione

\* Janssen è conteggiato solo nei cicli completati



**Sintesi per classi di età: popolazione vaccinabile (12+)**  
**(comprese le dosi somministrate fuori Regione)**

Età	% popolazione residente con almeno una dose (12+)
12-19	68,9%
20-29	82,9%
30-39	78,3%
40-49	79,0%
50-59	85,0%
60-69	89,6%
70-79	92,9%
80+	99,9%
<b>Totale</b>	<b>84,4%</b>

Età	% popolazione residente con ciclo completo (12+)
12-19	65,7%
20-29	78,2%
30-39	73,6%
40-49	75,7%
50-59	82,3%
60-69	87,8%
70-79	90,9%
80+	97,2%
<b>Totale</b>	<b>81,3%</b>

Età	% popolazione residente con almeno una dose + prenotati (12+)
12-19	69,1%
20-29	83,0%
30-39	78,5%
40-49	79,1%
50-59	85,1%
60-69	89,6%
70-79	92,9%
80+	99,9%
<b>Totale</b>	<b>84,5%</b>

NB : Nelle tabelle è indicata la % di copertura della sola popolazione vaccinabile (12+). Sono comprese le dosi somministrate fuori Regione

**Sintesi per categorie**

Categorie	% popolazione almeno una dose	% popolazione ciclo completo
Disabili	84,2%	81,2%
Vulnerabili	89,4%	87,1%

**Somministrazioni effettuate in Regione del Veneto****Andamento settimanale (DOSI)**