



MONITORAGGIO CAMPAGNA DI VACCINAZIONE ANTI-COVID19

ultimo aggiornamento

28/10/2021 23:59

Dosi somministrate in Regione del Veneto: Variazione rispetto al report del giorno precedente

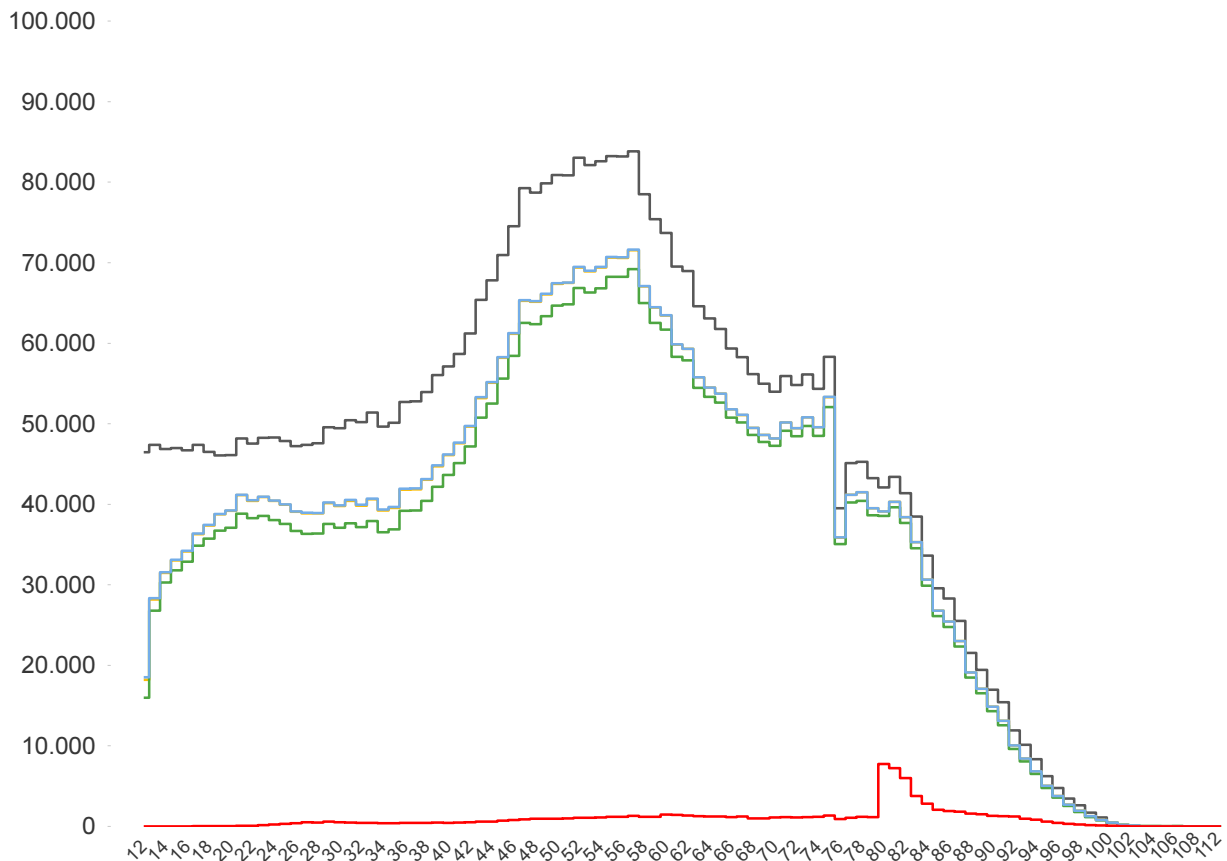
Δ dosi somministrate + 15.959	Δ prime dosi (*) + 1.446	Δ cicli completati (*) + 7.403	Δ addizionali/booster + 7.110
Totale 7.221.621	Totale 3.494.515	Totale 3.631.945	Totale 95.161

% dosi somministrate su dosi fornite : 89,4%

Sintesi generale

Copertura popolazione residente in Regione del Veneto per età, comprese le dosi somministrate fuori Regione

- Totale Persone
- Persone con almeno una dose + prenotati
- Persone con almeno una dose
- Persone con dose addizionale/booster
- Persone con ciclo completo



Popolazione residente con almeno una dose 3.688.902 76,0% pop. totale	Popolazione residente con ciclo completo 3.548.614 73,1% pop. totale	Popolazione residente con almeno una dose + prenotati 3.693.252 76,1% pop. totale	Popolazione residente con dose addizionale/booster 93.420 1,9% pop. totale
---	--	---	--

NB : La popolazione di riferimento è la popolazione residente ISTAT totale (da 0 anni in su) aggiornata al 1/1/2021. Sono comprese le dosi somministrate fuori Regione

* Janssen è conteggiato solo nei cicli completati



Sintesi per classi di età: popolazione vaccinabile (12+)
(comprese le dosi somministrate fuori Regione)

Età	% popolazione residente con almeno una dose (12+)
12-19	68,8%
20-29	82,8%
30-39	78,2%
40-49	79,0%
50-59	85,0%
60-69	89,6%
70-79	92,9%
80+	99,9%
Totale	84,3%

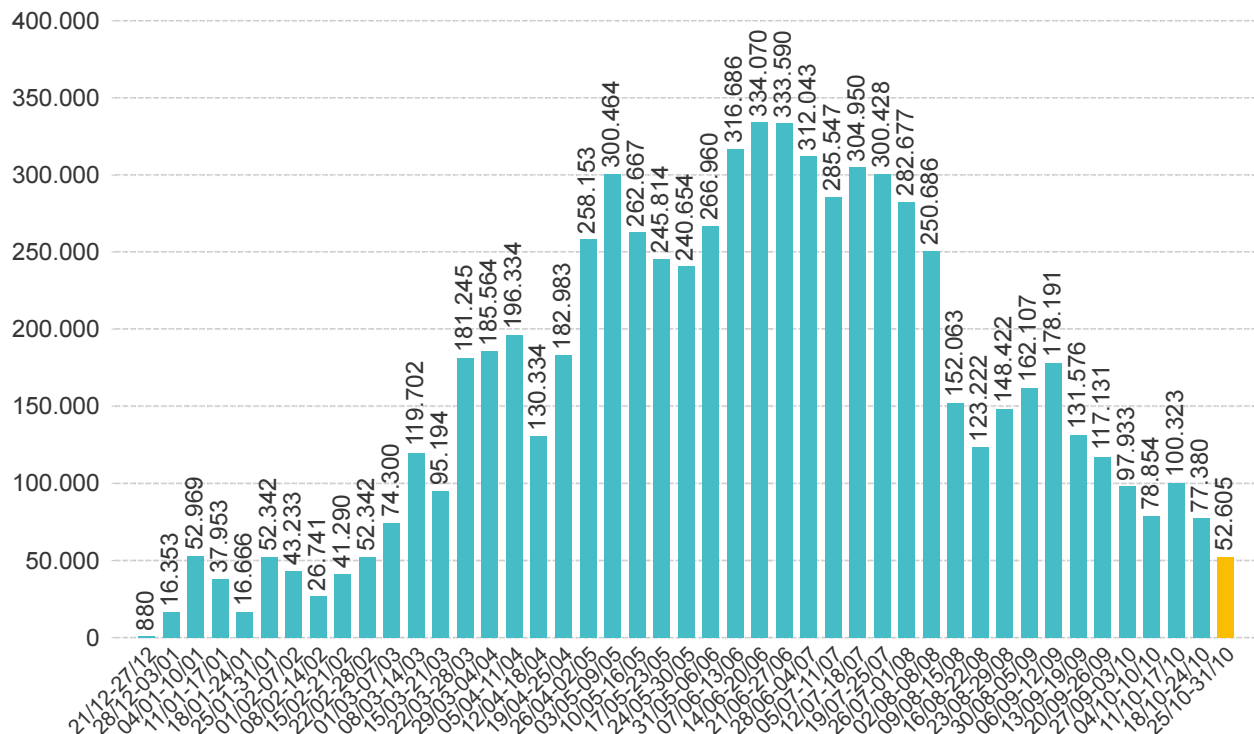
Età	% popolazione residente con ciclo completo (12+)
12-19	65,5%
20-29	78,0%
30-39	73,2%
40-49	75,5%
50-59	82,2%
60-69	87,7%
70-79	90,9%
80+	97,2%
Totale	81,1%

Età	% popolazione residente con almeno una dose + prenotati (12+)
12-19	69,1%
20-29	82,9%
30-39	78,4%
40-49	79,1%
50-59	85,1%
60-69	89,6%
70-79	92,9%
80+	99,9%
Totale	84,4%

NB : Nelle tabelle è indicata la % di copertura della sola popolazione vaccinabile (12+). Sono comprese le dosi somministrate fuori Regione

Sintesi per categorie

Categorie	% popolazione almeno una dose	% popolazione ciclo completo
Disabili	84,2%	81,2%
Vulnerabili	89,4%	87,1%

**Somministrazioni effettuate in Regione del Veneto****Andamento settimanale (DOSI)****Dettaglio per Azienda Dosi somministrate nella Regione del Veneto**

Azienda	Δ	totale da inizio campagna
ULSS n. 1 Dolomiti	401	292.000
ULSS n. 2 Marca Trevigiana	1.994	1.259.852
ULSS n. 3 Serenissima	3.118	941.700
ULSS n. 4 Veneto Orientale	771	341.723
ULSS n. 5 Polesana	336	366.244
ULSS n. 6 Euganea + AOUPD	2.971	1.399.217
ULSS n. 7 Pedemontana	1.443	508.873
ULSS n. 8 Berica	1.673	737.527
ULSS n. 9 Scaligera + AOUIVR	3.157	1.356.623
Istituto Oncologico Veneto	95	17.860
Totale	15.959	7.221.619

NB è riportata la variazione rispetto al report del giorno precedente