



MONITORAGGIO CAMPAGNA DI VACCINAZIONE ANTI-COVID19

ultimo aggiornamento

30/10/2021 23:59

Dosi somministrate in Regione del Veneto: Variazione rispetto al report del giorno precedente

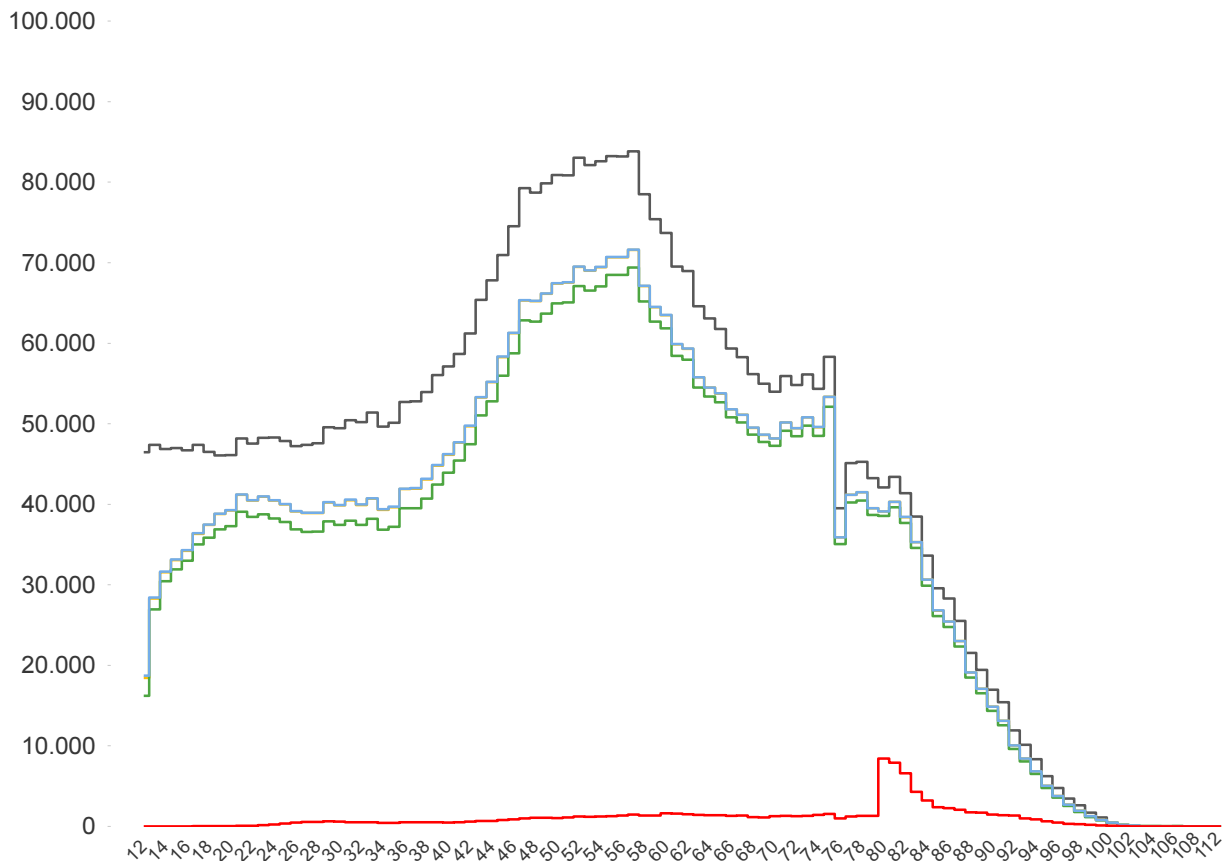
<b>Δ dosi somministrate</b> <b>+ 12.231</b>	<b>Δ prime dosi (*)</b> <b>+ 1.428</b>	<b>Δ cicli completati (*)</b> <b>+ 5.840</b>	<b>Δ addizionali/booster</b> <b>+ 4.963</b>
<b>Totale</b> <b>7.249.819</b>	<b>Totale</b> <b>3.497.732</b>	<b>Totale</b> <b>3.645.880</b>	<b>Totale</b> <b>106.207</b>

% dosi somministrate su dosi fornite : 89,8%

Sintesi generale

Copertura popolazione residente in Regione del Veneto per età, comprese le dosi somministrate fuori Regione

- Totale Persone
- Persone con almeno una dose + prenotati
- Persone con almeno una dose
- Persone con dose addizionale/booster
- Persone con ciclo completo



<b>Popolazione residente con almeno una dose</b> <b>3.692.242</b> 76,1% pop. totale	<b>Popolazione residente con ciclo completo</b> <b>3.561.395</b> 73,4% pop. totale	<b>Popolazione residente con almeno una dose + prenotati</b> <b>3.695.469</b> 76,2% pop. totale	<b>Popolazione residente con dose addizionale/booster</b> <b>104.416</b> 2,2% pop. totale
---	--	---	---

NB : La popolazione di riferimento è la popolazione residente ISTAT totale (da 0 anni in su) aggiornata al 1/1/2021. Sono comprese le dosi somministrate fuori Regione

\* Janssen è conteggiato solo nei cicli completati



**Sintesi per classi di età: popolazione vaccinabile (12+)**  
**(comprese le dosi somministrate fuori Regione)**

Età	% popolazione residente con almeno una dose (12+)
12-19	69,0%
20-29	82,9%
30-39	78,4%
40-49	79,1%
50-59	85,1%
60-69	89,6%
70-79	92,9%
80+	99,9%
<b>Totale</b>	<b>84,4%</b>

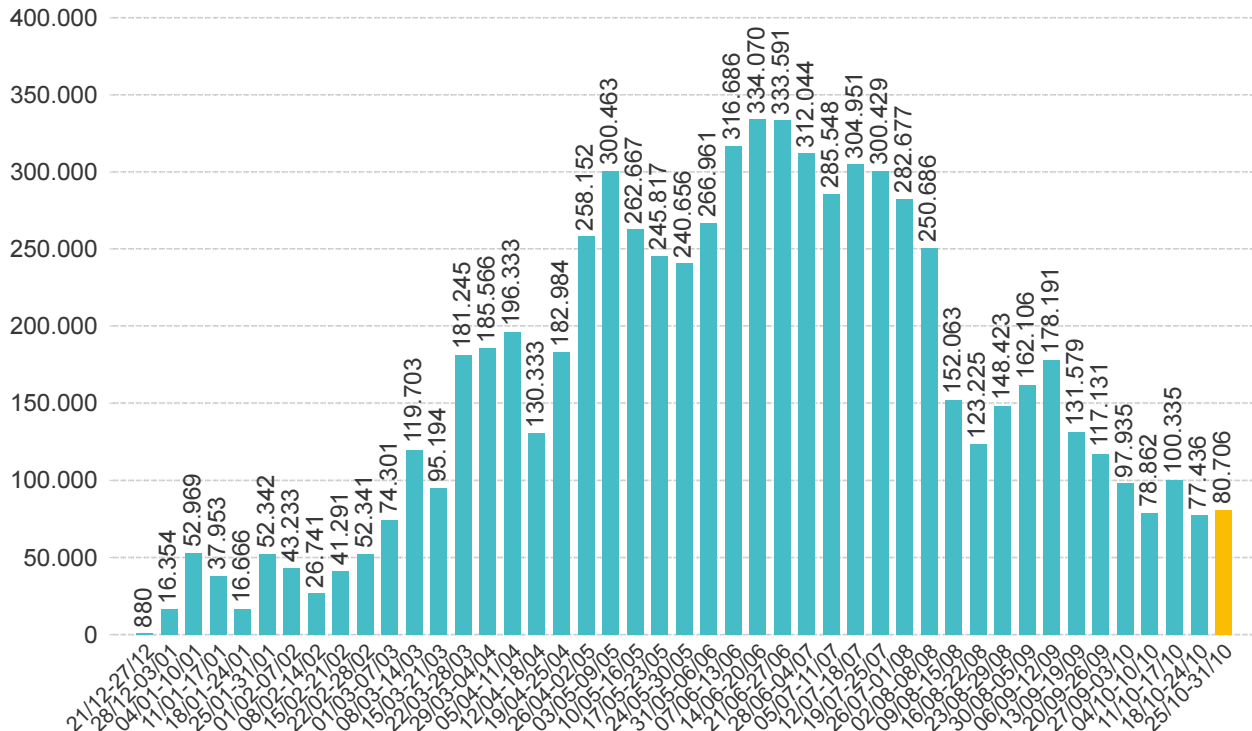
Età	% popolazione residente con ciclo completo (12+)
12-19	65,8%
20-29	78,4%
30-39	73,8%
40-49	75,9%
50-59	82,5%
60-69	87,8%
70-79	90,9%
80+	97,2%
<b>Totale</b>	<b>81,4%</b>

Età	% popolazione residente con almeno una dose + prenotati (12+)
12-19	69,2%
20-29	83,0%
30-39	78,5%
40-49	79,1%
50-59	85,1%
60-69	89,6%
70-79	92,9%
80+	99,9%
<b>Totale</b>	<b>84,5%</b>

NB : Nelle tabelle è indicata la % di copertura della sola popolazione vaccinabile (12+). Sono comprese le dosi somministrate fuori Regione

**Sintesi per categorie**

Categorie	% popolazione almeno una dose	% popolazione ciclo completo
Disabili	84,2%	81,2%
Vulnerabili	89,5%	87,2%

**Somministrazioni effettuate in Regione del Veneto****Andamento settimanale (DOSI)****Dettaglio per Azienda Dosi somministrate nella Regione del Veneto**

Azienda	Δ	totale da inizio campagna
ULSS n. 1 Dolomiti	459	293.007
ULSS n. 2 Marca Trevigiana	1.607	1.263.994
ULSS n. 3 Serenissima	1.334	945.735
ULSS n. 4 Veneto Orientale	535	342.833
ULSS n. 5 Polesana	852	367.404
ULSS n. 6 Euganea + AOUPD	3.339	1.407.015
ULSS n. 7 Pedemontana	802	510.412
ULSS n. 8 Berica	989	739.117
ULSS n. 9 Scaligera + AOUIVR	2.314	1.362.387
Istituto Oncologico Veneto	0	17.913
<b>Totale</b>	<b>12.231</b>	<b>7.249.817</b>

NB è riportata la variazione rispetto al report del giorno precedente