



MONITORAGGIO CAMPAGNA DI VACCINAZIONE ANTI-COVID19

ultimo aggiornamento

17/11/2021 23:59

Dosi somministrate in Regione del Veneto: Variazione rispetto al report del giorno precedente

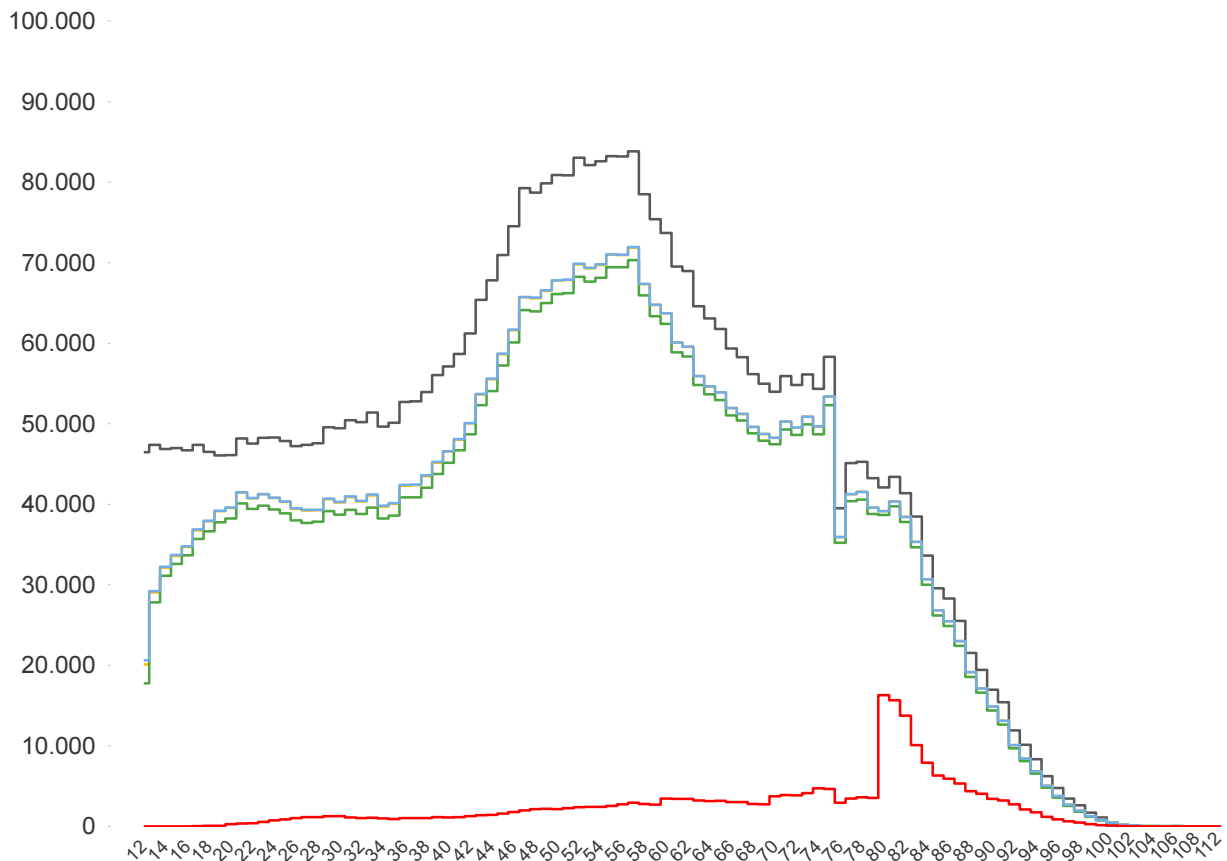
<b>Δ dosi somministrate</b> <b>+ 17.211</b>	<b>Δ prime dosi (*)</b> <b>+ 1.237</b>	<b>Δ cicli completati (*)</b> <b>+ 3.826</b>	<b>Δ addizionali/booster</b> <b>+ 12.148</b>
<b>Totale</b> <b>7.483.251</b>	<b>Totale</b> <b>3.524.941</b>	<b>Totale</b> <b>3.718.091</b>	<b>Totale</b> <b>240.219</b>

% dosi somministrate su dosi fornite : 92,7%

Sintesi generale

Stima della copertura della popolazione residente in Regione del Veneto per età, comprese le dosi somministrate fuori R...

- Totale Persone
- Persone con almeno una dose + prenotati
- Persone con almeno una dose
- Persone con dose addizionale/booster
- Persone con ciclo completo



<b>Popolazione residente con almeno una dose</b> <b>3.713.924</b> 76,5% pop. totale	<b>Popolazione residente con ciclo completo</b> <b>3.621.176</b> 74,6% pop. totale	<b>Popolazione residente con almeno una dose + prenotati</b> <b>3.718.381</b> 76,6% pop. totale	<b>Popolazione residente con dose addizionale/booster</b> <b>236.906</b> 4,9% pop. totale
---	--	---	---

NB : La popolazione di riferimento è la popolazione residente ISTAT totale (da 0 anni in su) aggiornata al 1/1/2021. Sono comprese le dosi somministrate fuori Regione

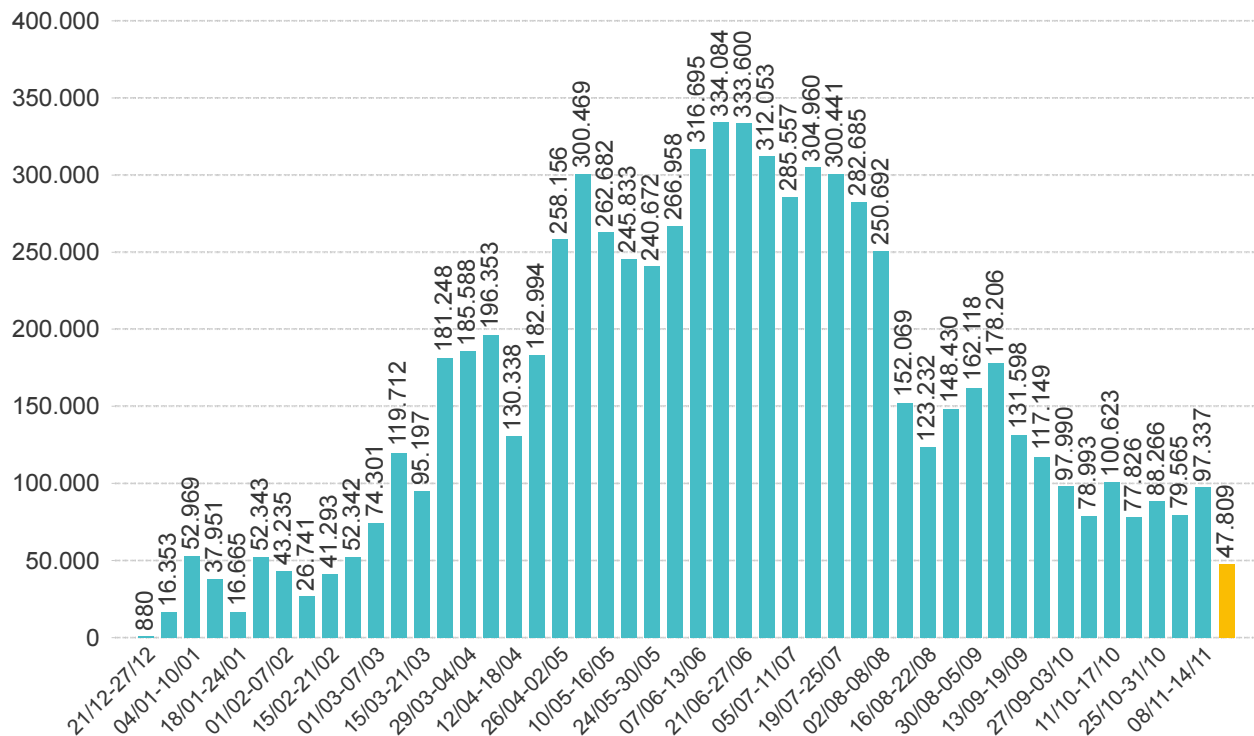
\* Janssen è conteggiato solo nei cicli completati



**Sintesi per classi di età: stima della copertura della popolazione vaccinabile (12+)**  
**(comprese le dosi somministrate fuori Regione)**

Età	% popolazione residente con almeno una dose (12+)	% popolazione residente con ciclo completo (12+)	% popolazione residente con almeno una dose + prenotati (12+)	% popolazione residente con dose addizionale/booster (12+)
12-19	70,4%	67,6%	70,7%	0,1%
20-29	83,6%	80,7%	83,7%	1,6%
30-39	79,2%	76,4%	79,3%	2,0%
40-49	79,6%	77,7%	79,7%	2,2%
50-59	85,4%	83,7%	85,5%	3,1%
60-69	89,8%	88,3%	89,9%	5,1%
70-79	93,0%	91,2%	93,0%	7,8%
80+	100,0%	97,6%	100,0%	29,2%
<b>Totale</b>	<b>84,9%</b>	<b>82,8%</b>	<b>85,0%</b>	<b>5,4%</b>

NB : Nelle tabelle è indicata la % di copertura della sola popolazione vaccinabile (12+). Sono comprese le dosi somministrate fuori Regione

**Somministrazioni effettuate in Regione del Veneto****Andamento settimanale (DOSI)****Dettaglio per Azienda Dosi somministrate nella Regione del Veneto**

Azienda	Δ	totale da inizio campagna
ULSS n. 1 Dolomiti	730	305.474
ULSS n. 2 Marca Trevigiana	3.203	1.300.484
ULSS n. 3 Serenissima	2.497	978.567
ULSS n. 4 Veneto Orientale	446	353.737
ULSS n. 5 Polesana	1.035	380.304
ULSS n. 6 Euganea + AOUPD	2.898	1.450.561
ULSS n. 7 Pedemontana	1.163	524.669
ULSS n. 8 Berica	2.015	761.898
ULSS n. 9 Scaligera + AOUIVR	3.224	1.409.385
Istituto Oncologico Veneto	0	18.170
<b>Totale</b>	<b>17.211</b>	<b>7.483.249</b>

NB è riportata la variazione rispetto al report del giorno precedente