



MONITORAGGIO CAMPAGNA DI VACCINAZIONE ANTI-COVID19

ultimo aggiornamento

20/11/2021 23:59

Dosi somministrate in Regione del Veneto: Variazione rispetto al report del giorno precedente

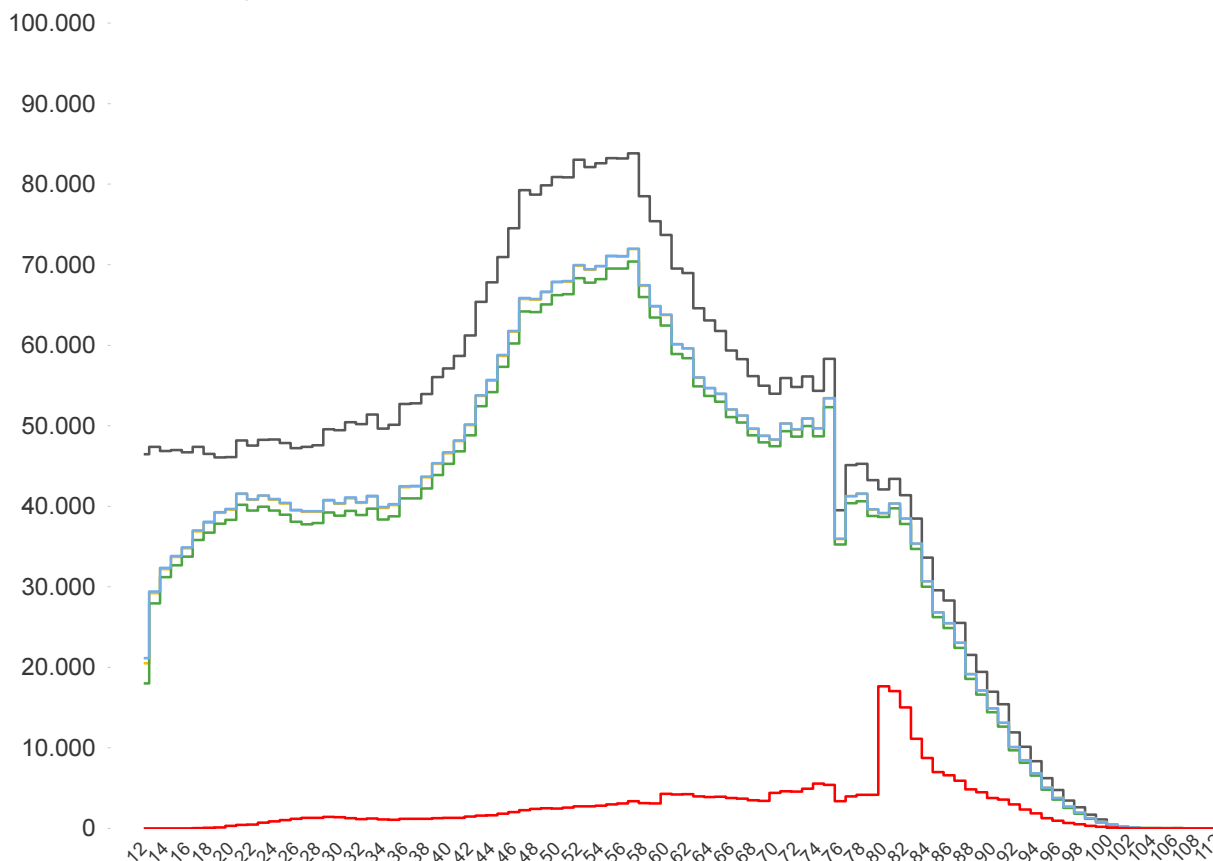
| | | | |
|--|---|---|--|
| Δ dosi somministrate + 12.978 | Δ prime dosi (*) + 1.235 | Δ cicli completati (*) + 2.062 | Δ addizionali/booster + 9.681 |
| Totale 7.530.777 | Totale 3.530.677 | Totale 3.726.179 | Totale 273.921 |

% dosi somministrate su dosi fornite : 93,3%

Sintesi generale

Stima della copertura della popolazione residente in Regione del Veneto per età, comprese le dosi somministrate fuori R...

- Totale Persone
- Persone con almeno una dose + prenotati
- Persone con almeno una dose
- Persone con dose addizionale/booster
- Persone con ciclo completo



| | | | |
|---|--|---|---|
| Popolazione residente con almeno una dose 3.718.277 76,6% pop. totale | Popolazione residente con ciclo completo 3.627.177 74,7% pop. totale | Popolazione residente con almeno una dose + prenotati 3.723.663 76,7% pop. totale | Popolazione residente con dose addizionale/booster 270.188 5,6% pop. totale |
|---|--|---|---|

NB : La popolazione di riferimento è la popolazione residente ISTAT totale (da 0 anni in su) aggiornata al 1/1/2021. Sono comprese le dosi somministrate fuori Regione

* Janssen è conteggiato solo nei cicli completati



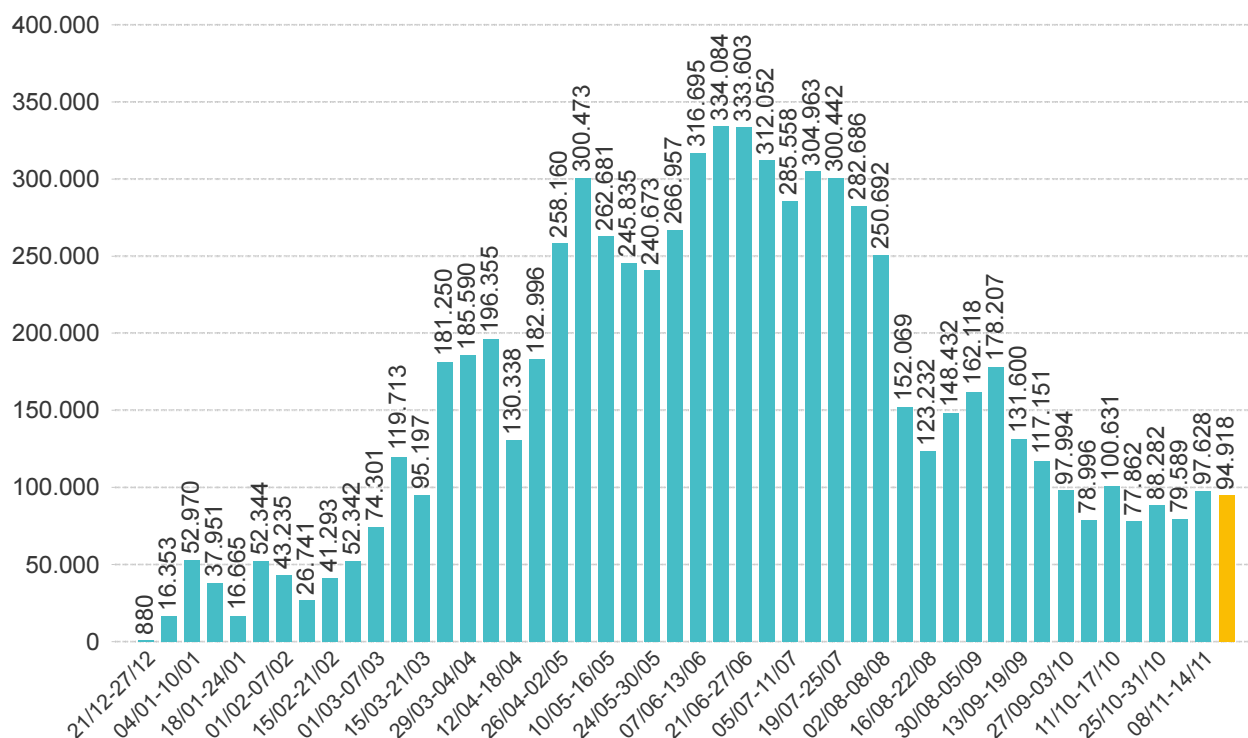
Sintesi per classi di età: stima della copertura della popolazione vaccinabile (12+)
(comprese le dosi somministrate fuori Regione)

| Età | % popolazione residente con almeno una dose (12+) | % popolazione residente con ciclo completo (12+) | % popolazione residente con almeno una dose + prenotati (12+) | % popolazione residente con dose addizionale/booster (12+) |
|---------------|---|--|---|--|
| 12-19 | 70,7% | 67,9% | 71,1% | 0,1% |
| 20-29 | 83,7% | 80,9% | 83,8% | 1,9% |
| 30-39 | 79,3% | 76,7% | 79,5% | 2,3% |
| 40-49 | 79,7% | 77,8% | 79,8% | 2,6% |
| 50-59 | 85,5% | 83,8% | 85,6% | 3,6% |
| 60-69 | 89,9% | 88,4% | 89,9% | 6,4% |
| 70-79 | 93,1% | 91,3% | 93,1% | 9,1% |
| 80+ | 100,0% | 97,6% | 100,0% | 32,0% |
| Totale | 85,0% | 82,9% | 85,1% | 6,2% |

NB : Nelle tabelle è indicata la % di copertura della sola popolazione vaccinabile (12+). Sono comprese le dosi somministrate fuori Regione

Somministrazioni effettuate in Regione del Veneto

Andamento settimanale (DOSI)



Dettaglio per Azienda Dosi somministrate nella Regione del Veneto

| Azienda | Δ | totale da inizio campagna |
|------------------------------|---------------|---------------------------|
| ULSS n. 1 Dolomiti | 480 | 307.282 |
| ULSS n. 2 Marca Trevigiana | 2.694 | 1.309.171 |
| ULSS n. 3 Serenissima | 718 | 985.889 |
| ULSS n. 4 Veneto Orientale | 637 | 356.083 |
| ULSS n. 5 Polesana | 1.170 | 382.508 |
| ULSS n. 6 Euganea + AOUPD | 1.812 | 1.457.878 |
| ULSS n. 7 Pedemontana | 1.323 | 528.799 |
| ULSS n. 8 Berica | 2.332 | 767.451 |
| ULSS n. 9 Scaligera + AOUIVR | 1.812 | 1.417.398 |
| Istituto Oncologico Veneto | 0 | 18.316 |
| Totale | 12.978 | 7.530.775 |

NB è riportata la variazione rispetto al report del giorno precedente