



MONITORAGGIO CAMPAGNA DI VACCINAZIONE ANTI-COVID19

ultimo aggiornamento

23/11/2021 23:59

Dosi somministrate in Regione del Veneto: Variazione rispetto al report del giorno precedente

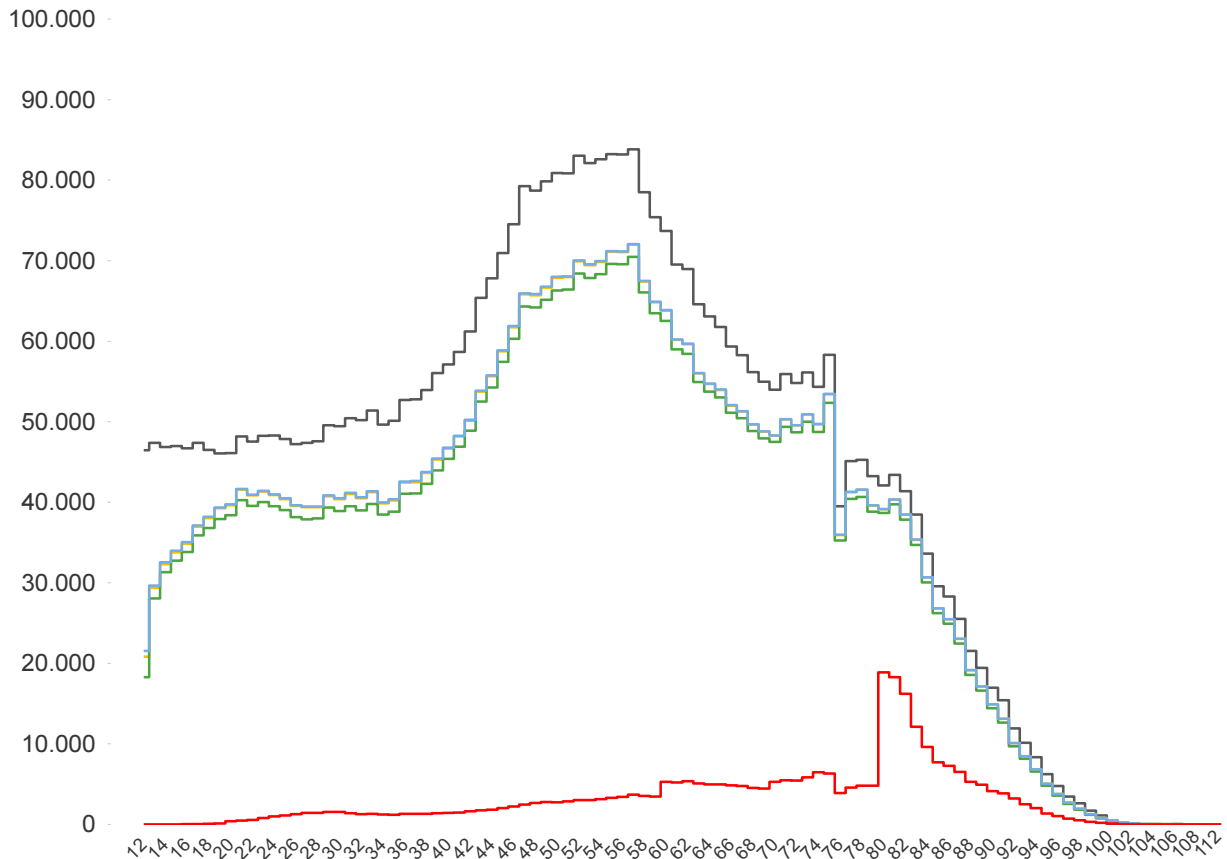
Δ dosi somministrate + 20.110	Δ prime dosi (*) + 1.258	Δ cicli completati (*) + 3.725	Δ addizionali/booster + 15.127
Totale 7.579.210	Totale 3.536.163	Totale 3.733.315	Totale 309.732

% dosi somministrate su dosi fornite : 92,0%

Sintesi generale

Stima della copertura della popolazione residente in Regione del Veneto per età, comprese le dosi somministrate fuori R...

- Totale Persone
- Persone con almeno una dose + prenotati
- Persone con almeno una dose
- Persone con dose addizionale/booster
- Persone con ciclo completo



Popolazione residente con almeno una dose 3.722.076 76,7% pop. totale	Popolazione residente con ciclo completo 3.632.399 74,9% pop. totale	Popolazione residente con almeno una dose + prenotati 3.729.343 76,9% pop. totale	Popolazione residente con dose addizionale/booster 305.655 6,3% pop. totale
---	--	---	---

NB : La popolazione di riferimento è la popolazione residente ISTAT totale (da 0 anni in su) aggiornata al 1/1/2021. Sono comprese le dosi somministrate fuori Regione

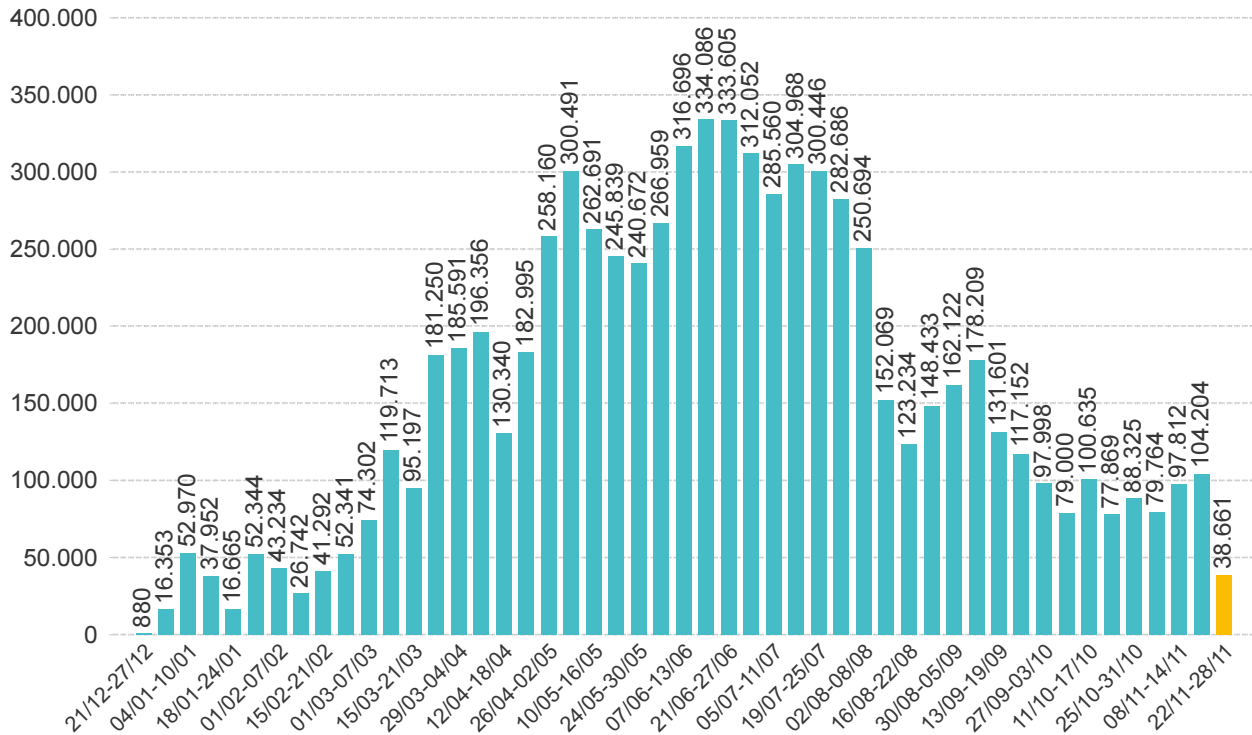
* Janssen è conteggiato solo nei cicli completati



**Sintesi per classi di età: stima della copertura della
popolazione vaccinabile (12+)
(comprese le dosi somministrate fuori Regione)**

Età	% popolazione residente con almeno una dose (12+)	% popolazione residente con ciclo completo (12+)	% popolazione residente con almeno una dose + prenotati (12+)	% popolazione residente con dose addizionale/booster (12+)
12-19	71,0%	68,1%	71,5%	0,1%
20-29	83,8%	81,1%	84,0%	2,1%
30-39	79,4%	76,8%	79,7%	2,5%
40-49	79,7%	78,0%	79,9%	2,8%
50-59	85,6%	83,9%	85,7%	4,0%
60-69	90,0%	88,4%	90,0%	8,1%
70-79	93,1%	91,3%	93,1%	10,7%
80+	100,0%	97,7%	100,0%	34,8%
Totale	85,1%	83,0%	85,3%	7,0%

NB : Nelle tabelle è indicata la % di copertura della sola popolazione vaccinabile (12+). Sono comprese le dosi somministrate fuori Regione

**Somministrazioni effettuate in Regione del Veneto****Andamento settimanale (DOSI)****Dettaglio per Azienda Dosi somministrate nella Regione del Veneto**

Azienda	Δ	totale da inizio campagna
ULSS n. 1 Dolomiti	891	309.885
ULSS n. 2 Marca Trevigiana	3.058	1.316.423
ULSS n. 3 Serenissima	3.212	992.791
ULSS n. 4 Veneto Orientale	1.301	359.376
ULSS n. 5 Polesana	511	384.563
ULSS n. 6 Euganea + AOUPD	3.306	1.465.397
ULSS n. 7 Pedemontana	1.633	532.503
ULSS n. 8 Berica	2.058	772.806
ULSS n. 9 Scaligera + AOUIVR	4.089	1.427.097
Istituto Oncologico Veneto	51	18.367
Totale	20.110	7.579.208

NB è riportata la variazione rispetto al report del giorno precedente