



MONITORAGGIO CAMPAGNA DI VACCINAZIONE ANTI-COVID19

ultimo aggiornamento

25/11/2021 23:59

Dosi somministrate in Regione del Veneto: Variazione rispetto al report del giorno precedente

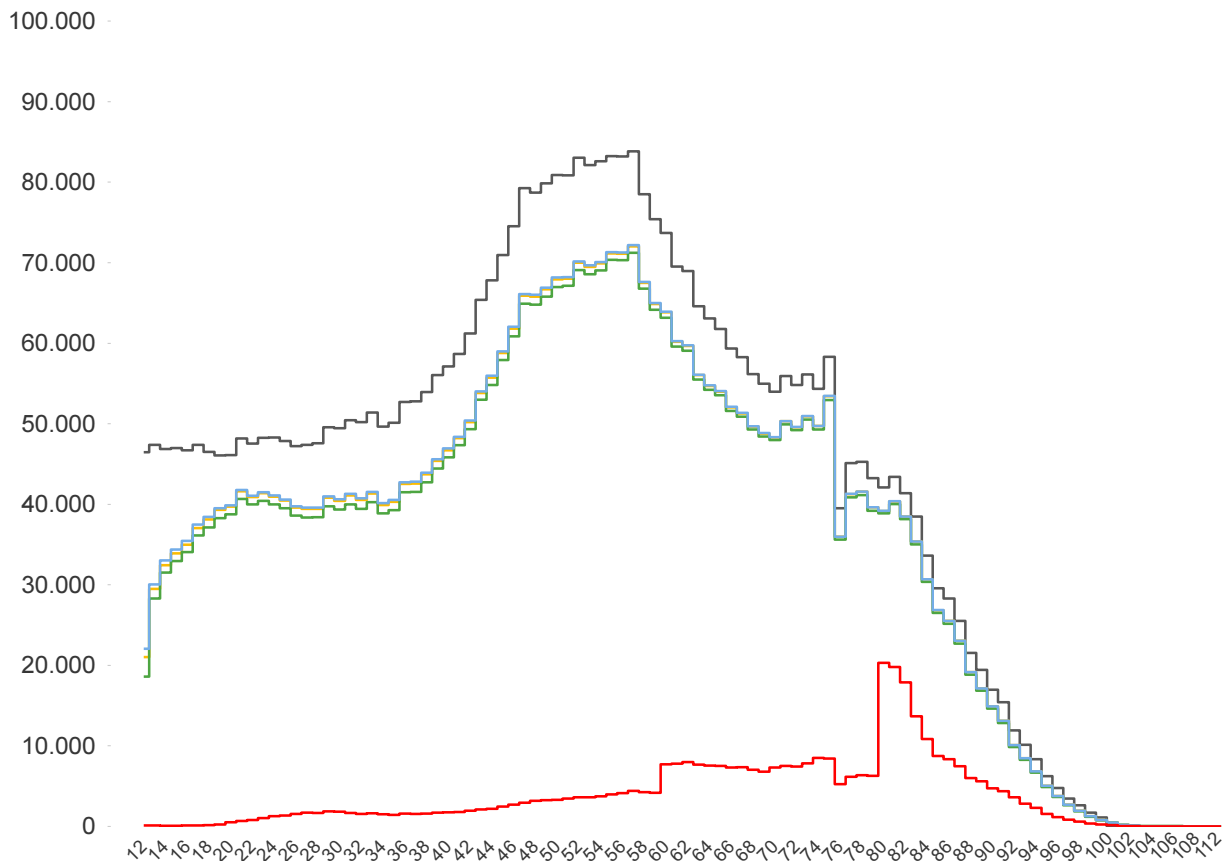
Δ dosi somministrate + 24.757	Δ prime dosi (*) + 1.807	Δ cicli completati (*) + 1.940	Δ addizionali/booster + 21.010
Totale 7.628.263	Totale 3.402.379	Totale 3.841.042	Totale 384.842

% dosi somministrate su dosi fornite : 92,6%

Sintesi generale

Stima della copertura della popolazione residente in Regione del Veneto per età, comprese le dosi somministrate fuori R...

- Totale Persone
- Persone con almeno una dose + prenotati
- Persone con almeno una dose
- Persone con dose addizionale/booster
- Persone con ciclo completo



Popolazione residente con almeno una dose 3.725.805 76,8% pop. totale	Popolazione residente con ciclo completo 3.669.510 75,6% pop. totale	Popolazione residente con almeno una dose + prenotati 3.738.243 77,0% pop. totale	Popolazione residente con dose addizionale/booster 379.812 7,8% pop. totale
-------------------------------------------------------------------------------------------	------------------------------------------------------------------------------------------	-------------------------------------------------------------------------------------------------------	-------------------------------------------------------------------------------------------------

NB : La popolazione di riferimento è la popolazione residente ISTAT totale (da 0 anni in su) aggiornata al 1/1/2021. Sono comprese le dosi somministrate fuori Regione

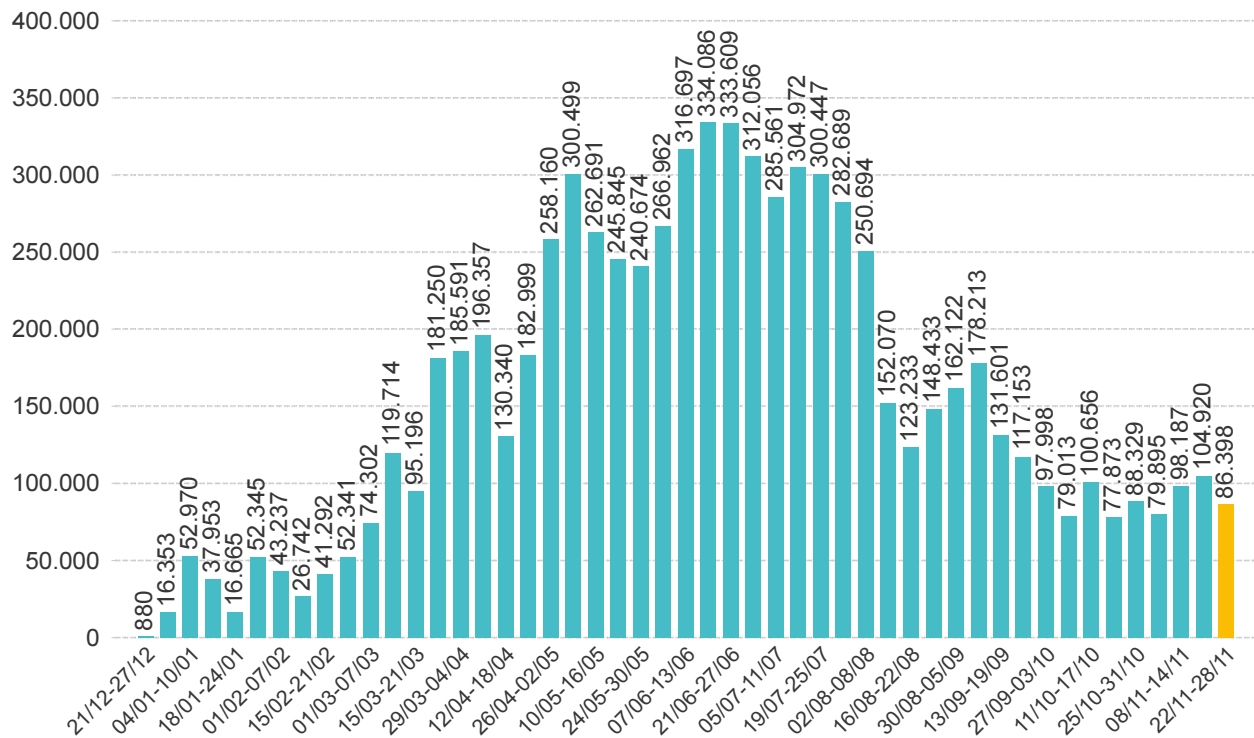
* Janssen è conteggiato solo nei cicli completati



Sintesi per classi di età: stima della copertura della popolazione vaccinabile (12+)
(comprese le dosi somministrate fuori Regione)

Età	% popolazione residente con almeno una dose (12+)	% popolazione residente con ciclo completo (12+)	% popolazione residente con almeno una dose + prenotati (12+)	% popolazione residente con dose addizionale/booster (12+)
12-19	71,2%	68,7%	72,3%	0,3%
20-29	83,9%	81,9%	84,2%	2,6%
30-39	79,5%	77,7%	79,9%	3,1%
40-49	79,8%	78,7%	80,1%	3,4%
50-59	85,6%	84,8%	85,8%	4,8%
60-69	90,0%	89,3%	90,1%	12,2%
70-79	93,1%	92,3%	93,2%	14,4%
80+	100,0%	98,7%	100,1%	38,8%
Totale	85,2%	83,9%	85,5%	8,7%

NB : Nelle tabelle è indicata la % di copertura della sola popolazione vaccinabile (12+). Sono comprese le dosi somministrate fuori Regione

**Somministrazioni effettuate in Regione del Veneto****Andamento settimanale (DOSI)****Dettaglio per Azienda Dosi somministrate nella Regione del Veneto**

Azienda	Δ	totale da inizio campagna
ULSS n. 1 Dolomiti	1.504	312.431
ULSS n. 2 Marca Trevigiana	4.682	1.325.646
ULSS n. 3 Serenissima	4.004	1.000.498
ULSS n. 4 Veneto Orientale	1.030	361.587
ULSS n. 5 Polesana	1.511	387.132
ULSS n. 6 Euganea + AOUPD	4.240	1.474.143
ULSS n. 7 Pedemontana	1.558	535.465
ULSS n. 8 Berica	1.718	776.545
ULSS n. 9 Scaligera + AOUIVR	4.439	1.436.374
Istituto Oncologico Veneto	71	18.438
Totale	24.757	7.628.259

NB è riportata la variazione rispetto al report del giorno precedente