



MONITORAGGIO CAMPAGNA DI VACCINAZIONE ANTI-COVID19

ultimo aggiornamento

26/11/2021 23:59

Dosi somministrate in Regione del Veneto: Variazione rispetto al report del giorno precedente

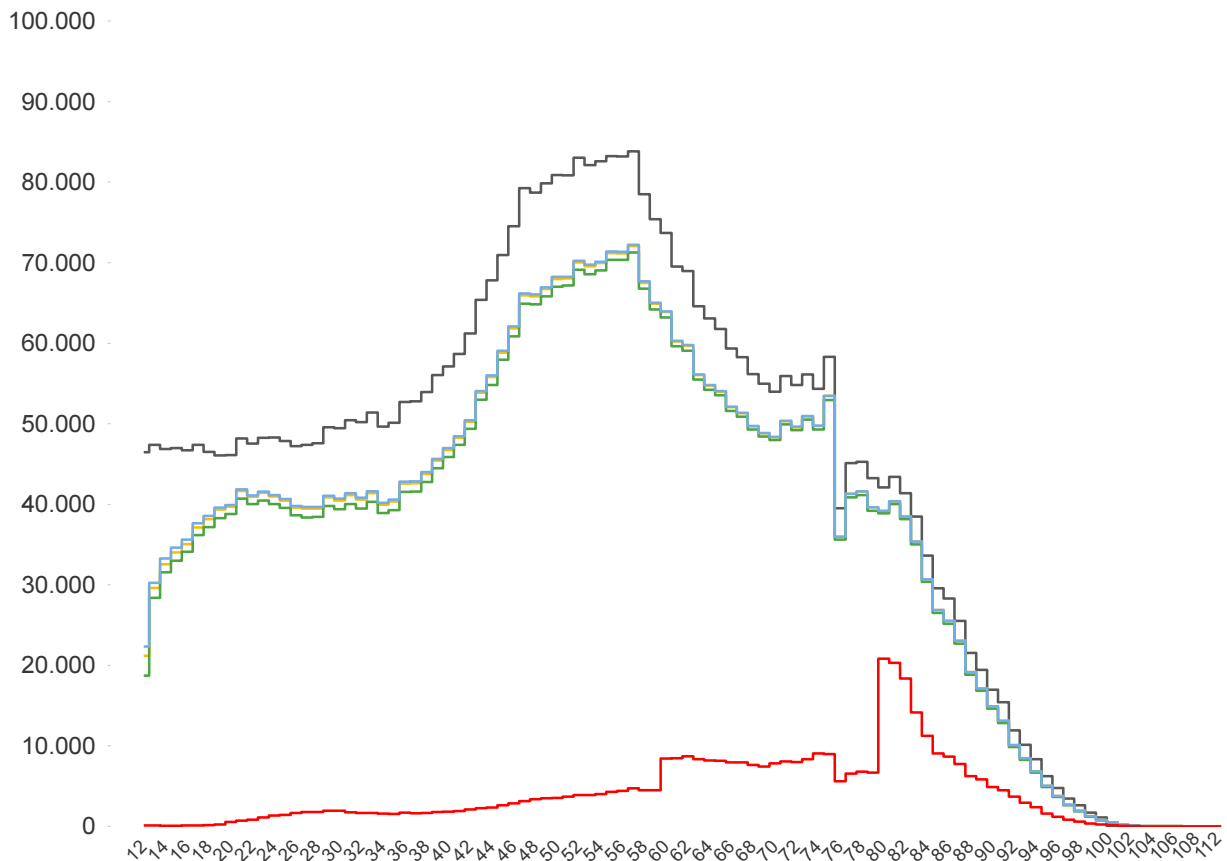
| | | | |
|--|---|---|---|
| Δ dosi somministrate + 25.481 | Δ prime dosi (*) + 2.276 | Δ cicli completati (*) + 1.774 | Δ addizionali/booster + 21.431 |
| Totale 7.654.652 | Totale 3.404.730 | Totale 3.842.825 | Totale 407.097 |

% dosi somministrate su dosi fornite : 92,9%

Sintesi generale

Stima della copertura della popolazione residente in Regione del Veneto per età, comprese le dosi somministrate fuori R...

- Totale Persone
- Persone con almeno una dose + prenotati
- Persone con almeno una dose
- Persone con dose addizionale/booster
- Persone con ciclo completo



| | | | |
|--|---|--|--|
| Popolazione residente con almeno una dose 3.728.403 76,8% pop. totale | Popolazione residente con ciclo completo 3.671.252 75,7% pop. totale | Popolazione residente con almeno una dose + prenotati 3.742.605 77,1% pop. totale | Popolazione residente con dose addizionale/booster 401.797 8,3% pop. totale |
|--|---|--|--|

NB : La popolazione di riferimento è la popolazione residente ISTAT totale (da 0 anni in su) aggiornata al 1/1/2021. Sono comprese le dosi somministrate fuori Regione

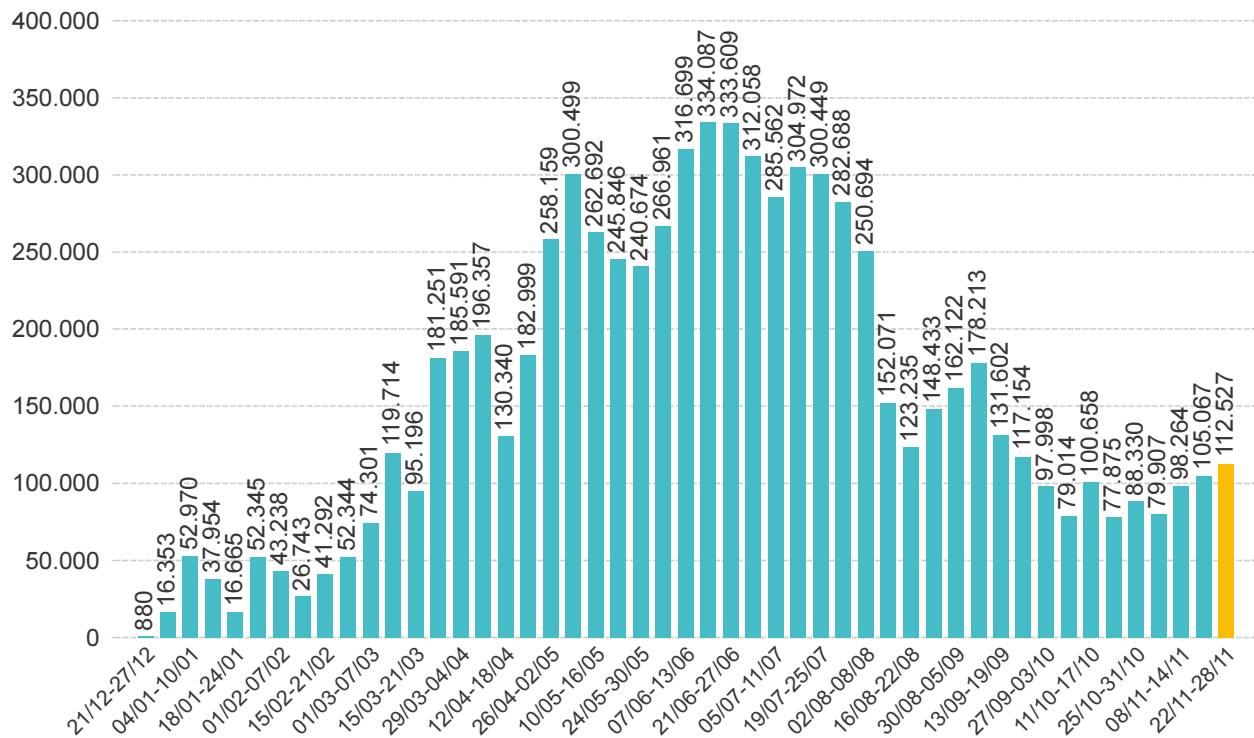
* Janssen è conteggiato solo nei cicli completati



Sintesi per classi di età: stima della copertura della popolazione vaccinabile (12+)
(comprese le dosi somministrate fuori Regione)

| Età | % popolazione residente con almeno una dose (12+) | % popolazione residente con ciclo completo (12+) | % popolazione residente con almeno una dose + prenotati (12+) | % popolazione residente con dose addizionale/booster (12+) |
|---------------|---|--|---|--|
| 12-19 | 71,4% | 68,8% | 72,7% | 0,3% |
| 20-29 | 84,0% | 82,0% | 84,3% | 2,7% |
| 30-39 | 79,6% | 77,8% | 80,1% | 3,2% |
| 40-49 | 79,9% | 78,7% | 80,2% | 3,6% |
| 50-59 | 85,7% | 84,8% | 85,9% | 5,1% |
| 60-69 | 90,0% | 89,3% | 90,1% | 13,3% |
| 70-79 | 93,1% | 92,3% | 93,2% | 15,3% |
| 80+ | 100,0% | 98,7% | 100,1% | 40,0% |
| Totale | 85,2% | 83,9% | 85,6% | 9,2% |

NB : Nelle tabelle è indicata la % di copertura della sola popolazione vaccinabile (12+). Sono comprese le dosi somministrate fuori Regione

**Somministrazioni effettuate in Regione del Veneto****Andamento settimanale (DOSI)****Dettaglio per Azienda Dosi somministrate nella Regione del Veneto**

| Azienda | Δ | totale da inizio campagna |
|------------------------------|---------------|---------------------------|
| ULSS n. 1 Dolomiti | 1.607 | 314.058 |
| ULSS n. 2 Marca Trevigiana | 4.370 | 1.330.071 |
| ULSS n. 3 Serenissima | 3.944 | 1.004.523 |
| ULSS n. 4 Veneto Orientale | 1.387 | 363.032 |
| ULSS n. 5 Polesana | 1.478 | 388.610 |
| ULSS n. 6 Euganea + AOUPD | 3.629 | 1.478.013 |
| ULSS n. 7 Pedemontana | 1.685 | 537.183 |
| ULSS n. 8 Berica | 2.948 | 779.691 |
| ULSS n. 9 Scaligera + AOUIVR | 4.377 | 1.440.973 |
| Istituto Oncologico Veneto | 56 | 18.494 |
| Totale | 25.481 | 7.654.648 |

NB è riportata la variazione rispetto al report del giorno precedente