



MONITORAGGIO CAMPAGNA DI VACCINAZIONE ANTI-COVID19

ultimo aggiornamento

27/11/2021 23:59

Dosi somministrate in Regione del Veneto: Variazione rispetto al report del giorno precedente

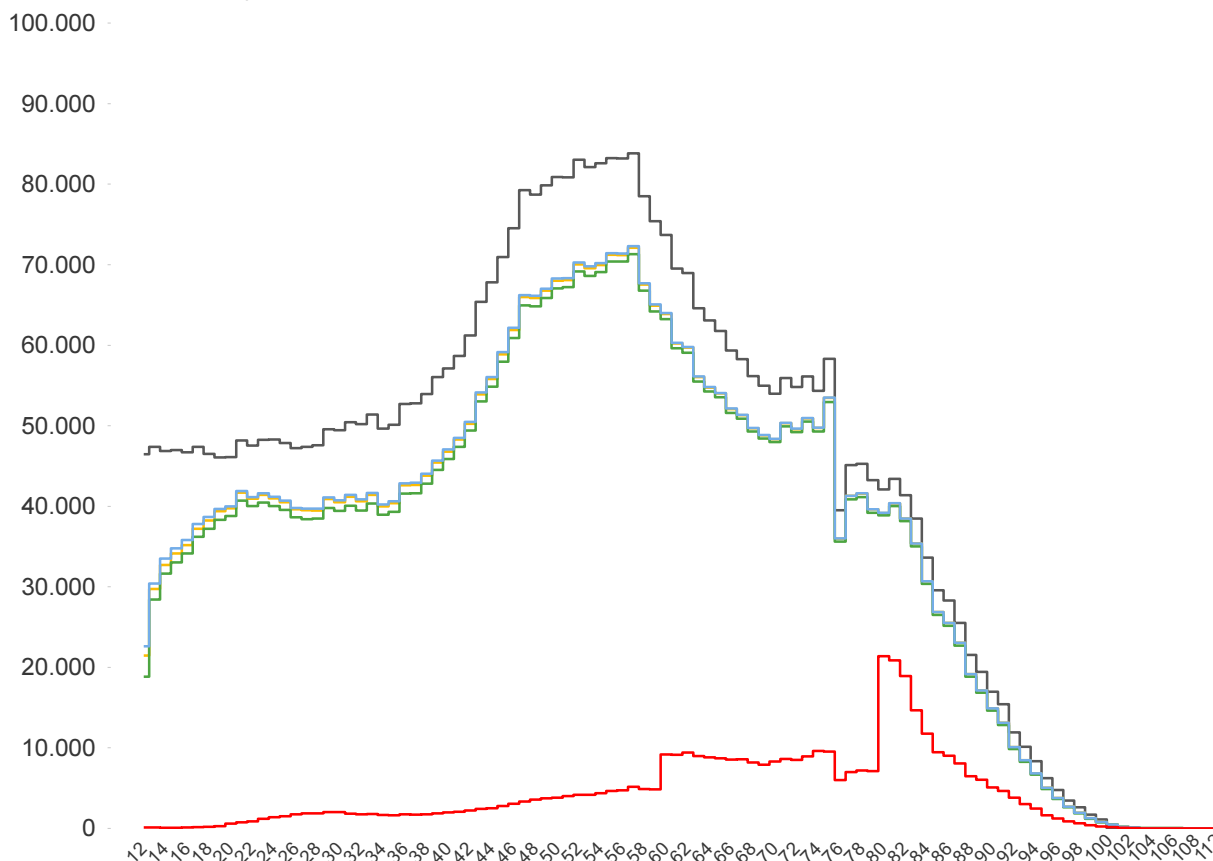
Δ dosi somministrate + 26.547	Δ prime dosi (*) + 2.235	Δ cicli completati (*) + 1.645	Δ addizionali/booster + 22.667
Totale 7.681.744	Totale 3.407.055	Totale 3.844.576	Totale 430.113

% dosi somministrate su dosi fornite : 93,3%

Sintesi generale

Stima della copertura della popolazione residente in Regione del Veneto per età, comprese le dosi somministrate fuori R...

- Totale Persone
- Persone con almeno una dose + prenotati
- Persone con almeno una dose
- Persone con dose addizionale/booster
- Persone con ciclo completo



Popolazione residente con almeno una dose 3.730.897 76,9% pop. totale	Popolazione residente con ciclo completo 3.672.899 75,7% pop. totale	Popolazione residente con almeno una dose + prenotati 3.746.116 77,2% pop. totale	Popolazione residente con dose addizionale/booster 424.663 8,8% pop. totale
--	---	--	--

NB : La popolazione di riferimento è la popolazione residente ISTAT totale (da 0 anni in su) aggiornata al 1/1/2021. Sono comprese le dosi somministrate fuori Regione

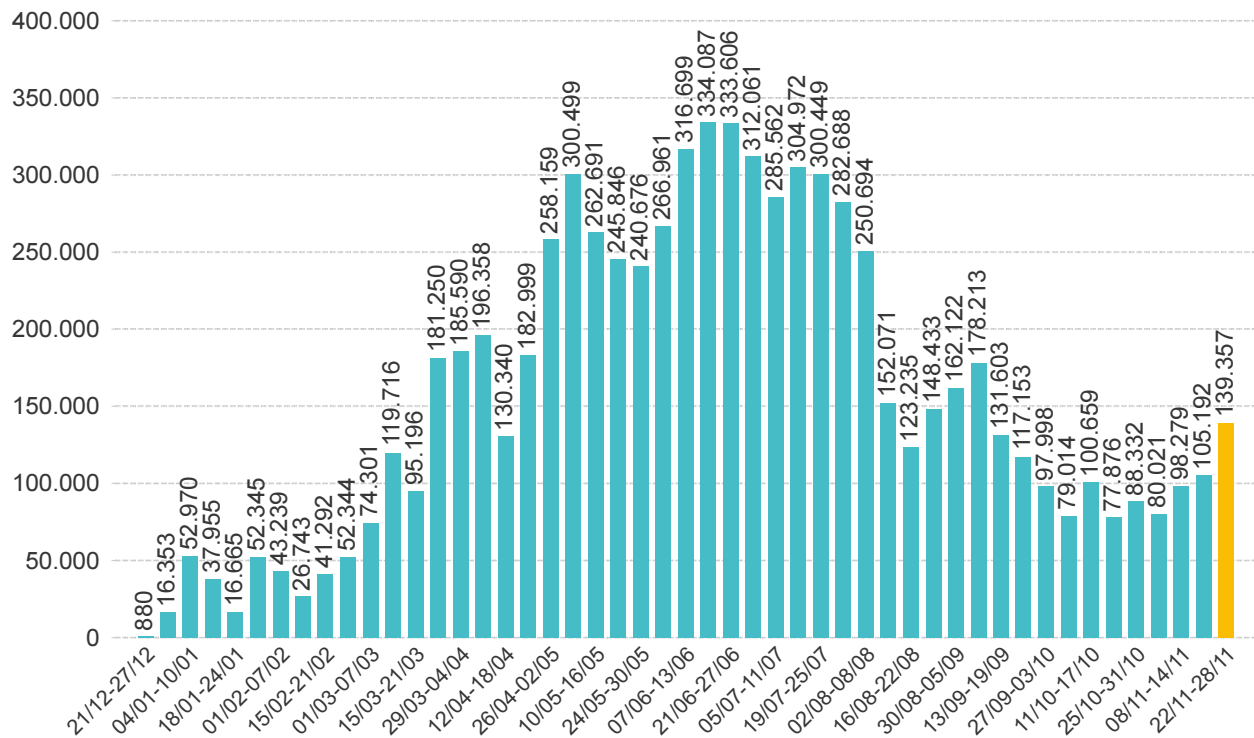
* Janssen è conteggiato solo nei cicli completati



Sintesi per classi di età: stima della copertura della popolazione vaccinabile (12+)
(comprese le dosi somministrate fuori Regione)

Età	% popolazione residente con almeno una dose (12+)	% popolazione residente con ciclo completo (12+)	% popolazione residente con almeno una dose + prenotati (12+)	% popolazione residente con dose addizionale/booster (12+)
12-19	71,7%	68,9%	73,1%	0,3%
20-29	84,0%	82,0%	84,4%	2,9%
30-39	79,7%	77,8%	80,2%	3,4%
40-49	79,9%	78,8%	80,3%	3,9%
50-59	85,7%	84,8%	86,0%	5,6%
60-69	90,0%	89,3%	90,2%	14,3%
70-79	93,1%	92,3%	93,2%	16,3%
80+	100,0%	98,7%	100,1%	41,3%
Totale	85,3%	84,0%	85,6%	9,7%

NB : Nelle tabelle è indicata la % di copertura della sola popolazione vaccinabile (12+). Sono comprese le dosi somministrate fuori Regione

**Somministrazioni effettuate in Regione del Veneto****Andamento settimanale (DOSI)****Dettaglio per Azienda Dosi somministrate nella Regione del Veneto**

Azienda	Δ	totale da inizio campagna
ULSS n. 1 Dolomiti	2.013	316.073
ULSS n. 2 Marca Trevigiana	5.735	1.335.810
ULSS n. 3 Serenissima	2.962	1.007.516
ULSS n. 4 Veneto Orientale	1.389	364.438
ULSS n. 5 Polesana	1.728	390.340
ULSS n. 6 Euganea + AOUPD	5.147	1.483.303
ULSS n. 7 Pedemontana	1.676	538.865
ULSS n. 8 Berica	3.081	782.988
ULSS n. 9 Scaligera + AOUIVR	2.816	1.443.913
Istituto Oncologico Veneto	0	18.494
Totale	26.547	7.681.740

NB è riportata la variazione rispetto al report del giorno precedente