



MONITORAGGIO CAMPAGNA DI VACCINAZIONE ANTI-COVID19

ultimo aggiornamento

28/11/2021 23:59

Dosi somministrate in Regione del Veneto: Variazione rispetto al report del giorno precedente

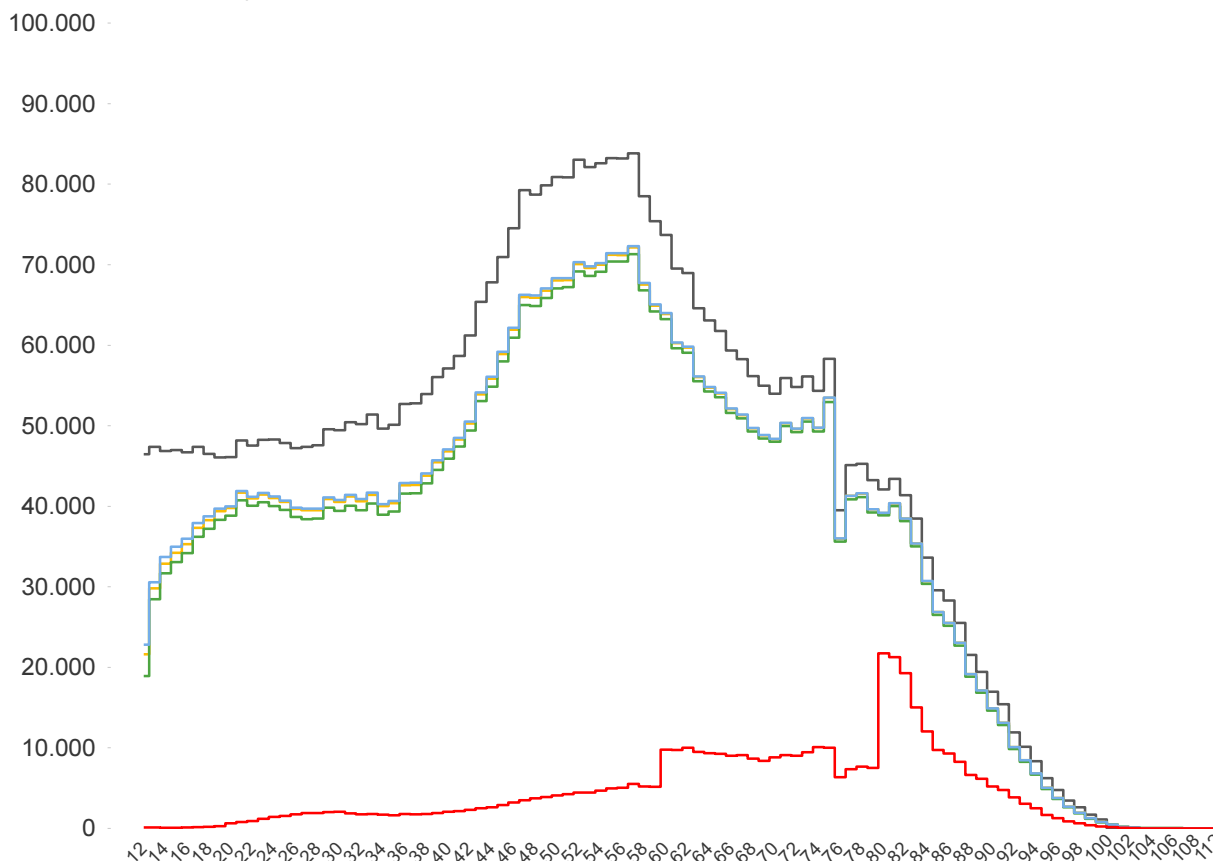
<b>Δ dosi somministrate</b> <b>+ 20.433</b>	<b>Δ prime dosi (*)</b> <b>+ 1.410</b>	<b>Δ cicli completati (*)</b> <b>+ 1.174</b>	<b>Δ addizionali/booster</b> <b>+ 17.849</b>
<b>Totale</b> <b>7.702.474</b>	<b>Totale</b> <b>3.408.523</b>	<b>Totale</b> <b>3.845.711</b>	<b>Totale</b> <b>448.240</b>

% dosi somministrate su dosi fornite : 93,5%

Sintesi generale

Stima della copertura della popolazione residente in Regione del Veneto per età, comprese le dosi somministrate fuori R...

- Totale Persone
- Persone con almeno una dose + prenotati
- Persone con almeno una dose
- Persone con dose addizionale/booster
- Persone con ciclo completo



<b>Popolazione residente con almeno una dose</b> <b>3.732.472</b> <b>76,9% pop. totale</b>	<b>Popolazione residente con ciclo completo</b> <b>3.673.972</b> <b>75,7% pop. totale</b>	<b>Popolazione residente con almeno una dose + prenotati</b> <b>3.748.435</b> <b>77,2% pop. totale</b>	<b>Popolazione residente con dose addizionale/booster</b> <b>442.641</b> <b>9,1% pop. totale</b>
--	---	--	--

NB : La popolazione di riferimento è la popolazione residente ISTAT totale (da 0 anni in su) aggiornata al 1/1/2021. Sono comprese le dosi somministrate fuori Regione

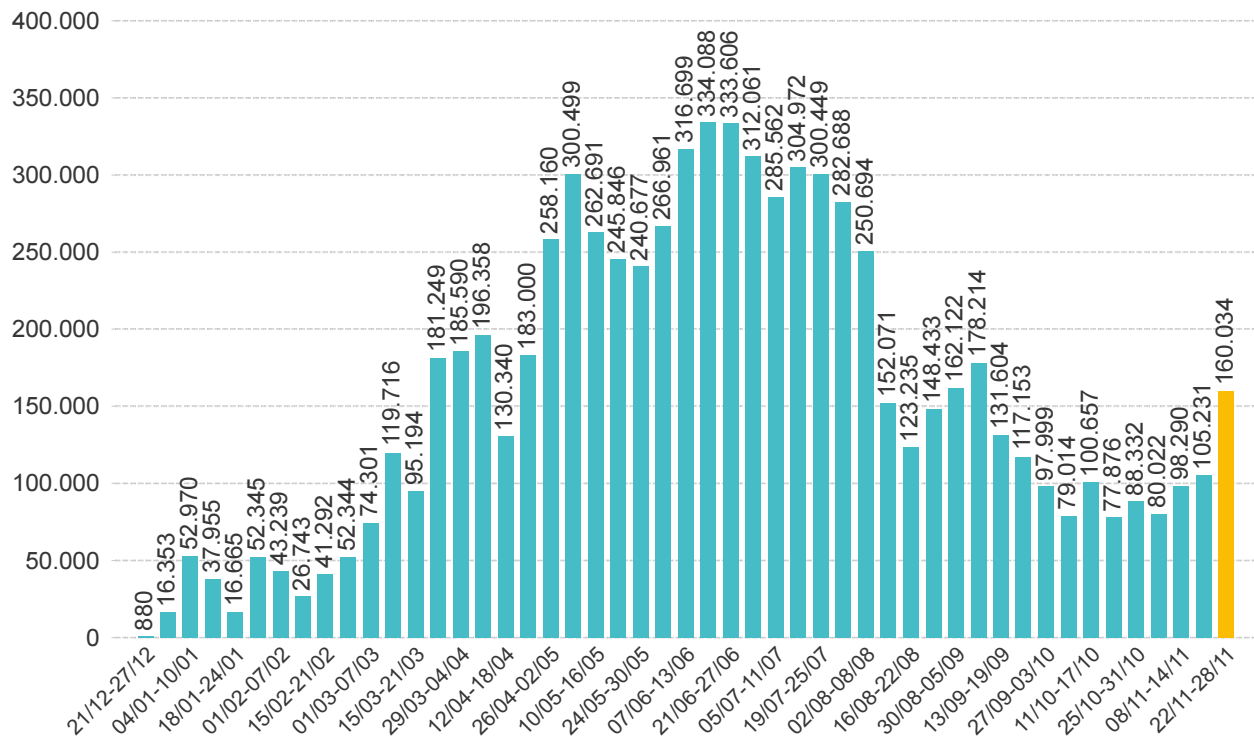
\* Janssen è conteggiato solo nei cicli completati



**Sintesi per classi di età: stima della copertura della popolazione vaccinabile (12+)**  
**(comprese le dosi somministrate fuori Regione)**

Età	% popolazione residente con almeno una dose (12+)	% popolazione residente con ciclo completo (12+)	% popolazione residente con almeno una dose + prenotati (12+)	% popolazione residente con dose addizionale/booster (12+)
12-19	71,9%	69,0%	73,4%	0,3%
20-29	84,1%	82,1%	84,5%	2,9%
30-39	79,7%	77,9%	80,2%	3,5%
40-49	80,0%	78,8%	80,3%	4,0%
50-59	85,7%	84,8%	86,0%	5,9%
60-69	90,1%	89,3%	90,2%	15,2%
70-79	93,1%	92,3%	93,2%	17,3%
80+	100,0%	98,7%	100,1%	42,2%
<b>Totale</b>	<b>85,3%</b>	<b>84,0%</b>	<b>85,7%</b>	<b>10,1%</b>

NB : Nelle tabelle è indicata la % di copertura della sola popolazione vaccinabile (12+). Sono comprese le dosi somministrate fuori Regione

**Somministrazioni effettuate in Regione del Veneto****Andamento settimanale (DOSI)****Dettaglio per Azienda Dosi somministrate nella Regione del Veneto**

Azienda	Δ	totale da inizio campagna
ULSS n. 1 Dolomiti	1.235	317.327
ULSS n. 2 Marca Trevigiana	4.095	1.339.905
ULSS n. 3 Serenissima	2.047	1.009.699
ULSS n. 4 Veneto Orientale	1.160	365.622
ULSS n. 5 Polesana	1.521	391.862
ULSS n. 6 Euganea + AOUPD	3.419	1.486.795
ULSS n. 7 Pedemontana	1.377	540.242
ULSS n. 8 Berica	3.510	786.516
ULSS n. 9 Scaligera + AOUIVR	2.069	1.446.008
Istituto Oncologico Veneto	0	18.494
<b>Totale</b>	<b>20.433</b>	<b>7.702.470</b>

NB è riportata la variazione rispetto al report del giorno precedente