



MONITORAGGIO CAMPAGNA DI VACCINAZIONE ANTI-COVID19

ultimo aggiornamento

31/10/2021 23:59

Dosi somministrate in Regione del Veneto: Variazione rispetto al report del giorno precedente

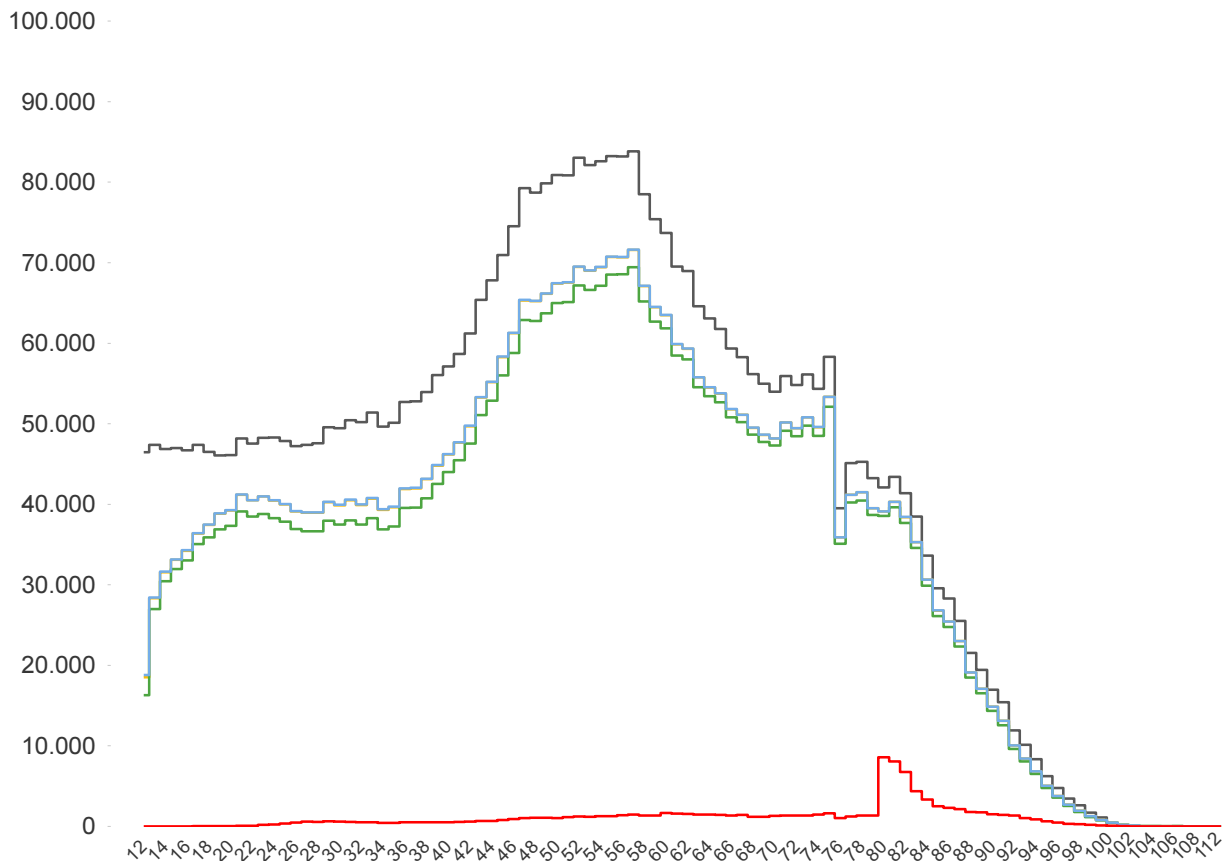
Δ dosi somministrate + 6.413	Δ prime dosi (*) + 714	Δ cicli completati (*) + 3.269	Δ addizionali/booster + 2.430
Totale 7.256.292	Totale 3.498.592	Totale 3.649.021	Totale 108.679

% dosi somministrate su dosi fornite : 89,9%

Sintesi generale

Copertura popolazione residente in Regione del Veneto per età, comprese le dosi somministrate fuori Regione

- Totale Persone
- Persone con almeno una dose + prenotati
- Persone con almeno una dose
- Persone con dose addizionale/booster
- Persone con ciclo completo



Popolazione residente con almeno una dose 3.693.040 76,1% pop. totale	Popolazione residente con ciclo completo 3.564.071 73,4% pop. totale	Popolazione residente con almeno una dose + prenotati 3.696.009 76,2% pop. totale	Popolazione residente con dose addizionale/booster 106.898 2,2% pop. totale
---	--	---	---

NB : La popolazione di riferimento è la popolazione residente ISTAT totale (da 0 anni in su) aggiornata al 1/1/2021. Sono comprese le dosi somministrate fuori Regione

* Janssen è conteggiato solo nei cicli completati



Sintesi per classi di età: popolazione vaccinabile (12+)
(comprese le dosi somministrate fuori Regione)

Età	% popolazione residente con almeno una dose (12+)
12-19	69,1%
20-29	82,9%
30-39	78,4%
40-49	79,1%
50-59	85,1%
60-69	89,6%
70-79	92,9%
80+	99,9%
Totale	84,4%

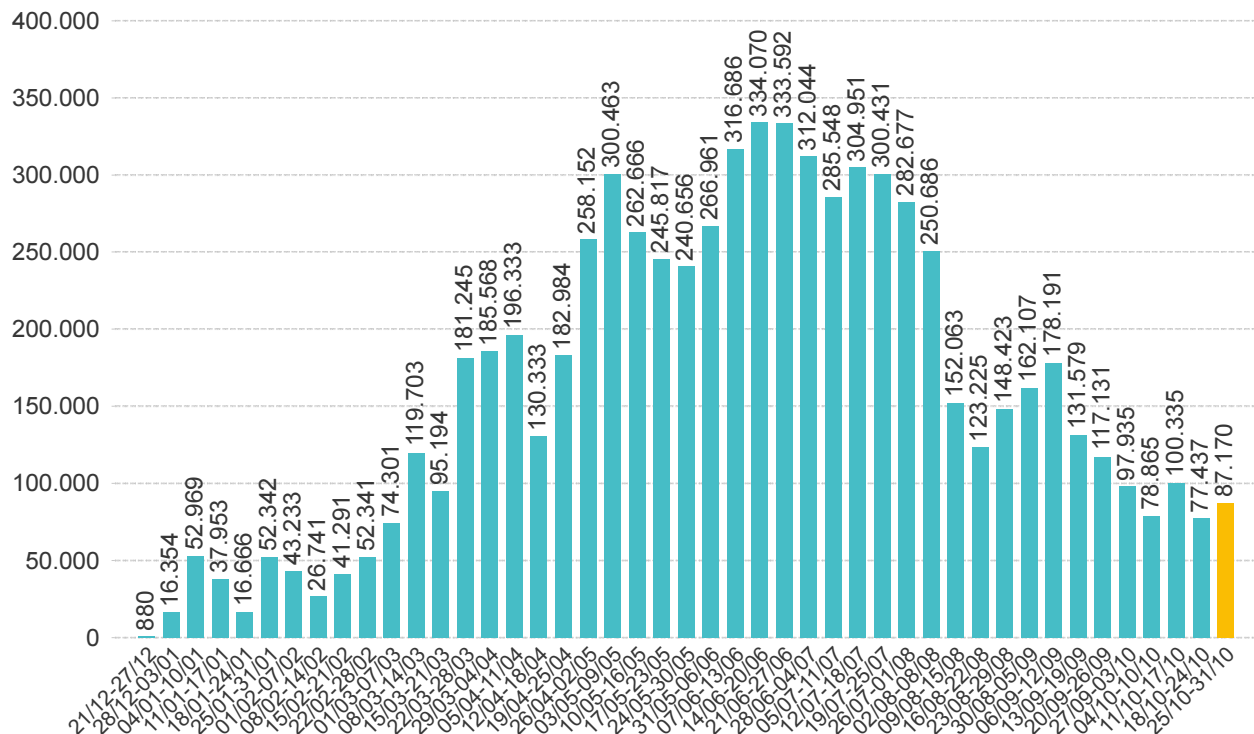
Età	% popolazione residente con ciclo completo (12+)
12-19	65,9%
20-29	78,5%
30-39	73,9%
40-49	76,0%
50-59	82,5%
60-69	87,8%
70-79	90,9%
80+	97,2%
Totale	81,5%

Età	% popolazione residente con almeno una dose + prenotati (12+)
12-19	69,3%
20-29	83,0%
30-39	78,5%
40-49	79,1%
50-59	85,1%
60-69	89,6%
70-79	92,9%
80+	99,9%
Totale	84,5%

NB : Nelle tabelle è indicata la % di copertura della sola popolazione vaccinabile (12+). Sono comprese le dosi somministrate fuori Regione

Sintesi per categorie

Categorie	% popolazione almeno una dose	% popolazione ciclo completo
Disabili	84,2%	81,2%
Vulnerabili	89,5%	87,2%

**Somministrazioni effettuate in Regione del Veneto****Andamento settimanale (DOSI)****Dettaglio per Azienda Dosi somministrate nella Regione del Veneto**

Azienda	Δ	totale da inizio campagna
ULSS n. 1 Dolomiti	689	293.698
ULSS n. 2 Marca Trevigiana	937	1.264.939
ULSS n. 3 Serenissima	242	945.980
ULSS n. 4 Veneto Orientale	495	343.370
ULSS n. 5 Polesana	548	367.952
ULSS n. 6 Euganea + AOUPD	1.313	1.408.329
ULSS n. 7 Pedemontana	572	510.983
ULSS n. 8 Berica	0	739.117
ULSS n. 9 Scaligera + AOUIVR	1.617	1.364.009
Istituto Oncologico Veneto	0	17.913
Totale	6.413	7.256.290

NB è riportata la variazione rispetto al report del giorno precedente