



MONITORAGGIO CAMPAGNA DI VACCINAZIONE ANTI-COVID19

ultimo aggiornamento

04/11/2021 23:59

Dosi somministrate in Regione del Veneto: Variazione rispetto al report del giorno precedente

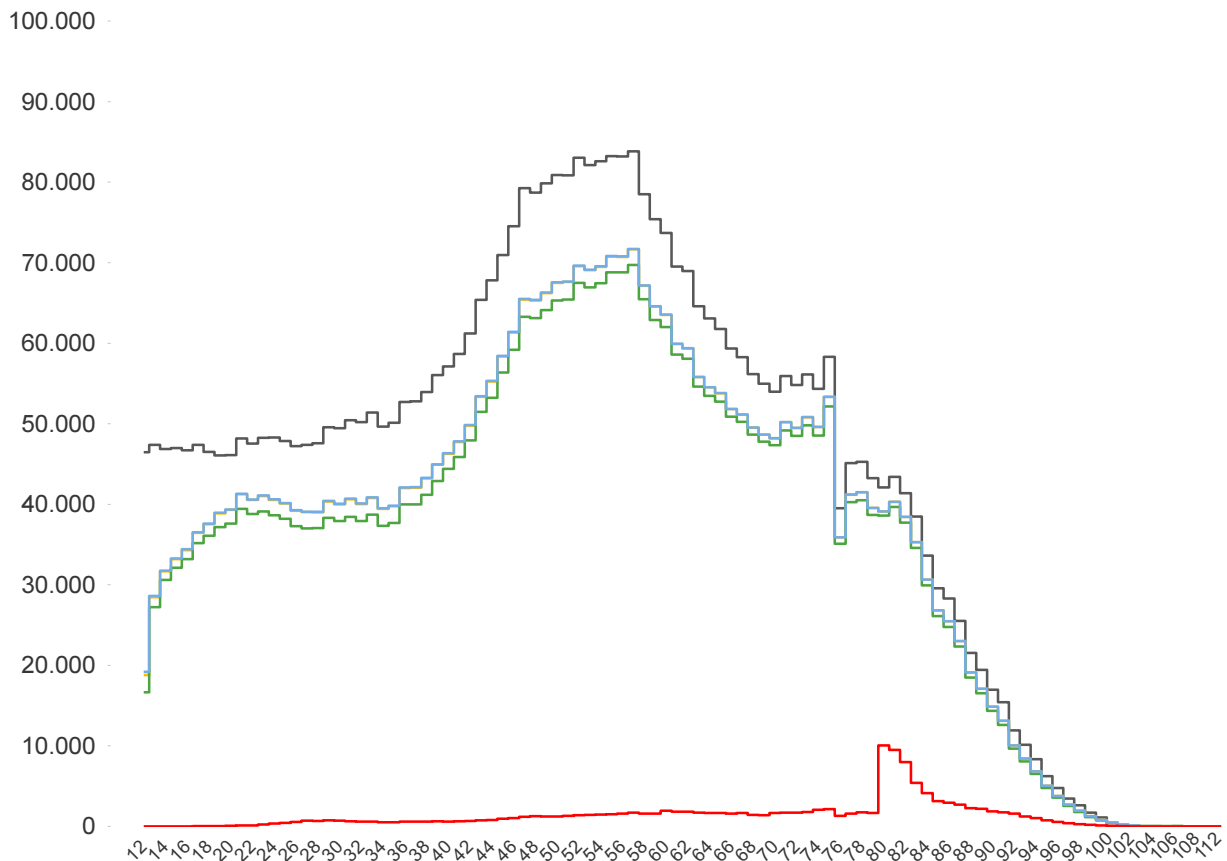
Δ dosi somministrate + 14.028	Δ prime dosi (*) + 1.294	Δ cicli completati (*) + 5.730	Δ addizionali/booster + 7.004
Totale 7.303.397	Totale 3.503.847	Totale 3.668.755	Totale 130.795

% dosi somministrate su dosi fornite : 90,4%

Sintesi generale

Copertura popolazione residente in Regione del Veneto per età, comprese le dosi somministrate fuori Regione

- Totale Persone
- Persone con almeno una dose + prenotati
- Persone con almeno una dose
- Persone con dose addizionale/booster
- Persone con ciclo completo



Popolazione residente con almeno una dose 3.697.673 76,2% pop. totale	Popolazione residente con ciclo completo 3.581.457 73,8% pop. totale	Popolazione residente con almeno una dose + prenotati 3.701.757 76,3% pop. totale	Popolazione residente con dose addizionale/booster 128.645 2,7% pop. totale
--	---	--	--

NB : La popolazione di riferimento è la popolazione residente ISTAT totale (da 0 anni in su) aggiornata al 1/1/2021. Sono comprese le dosi somministrate fuori Regione

* Janssen è conteggiato solo nei cicli completati



Sintesi per classi di età: popolazione vaccinabile (12+)
(comprese le dosi somministrate fuori Regione)

Età	% popolazione residente con almeno una dose (12+)
12-19	69,3%
20-29	83,1%
30-39	78,6%
40-49	79,2%
50-59	85,1%
60-69	89,6%
70-79	92,9%
80+	99,9%
Totale	84,5%

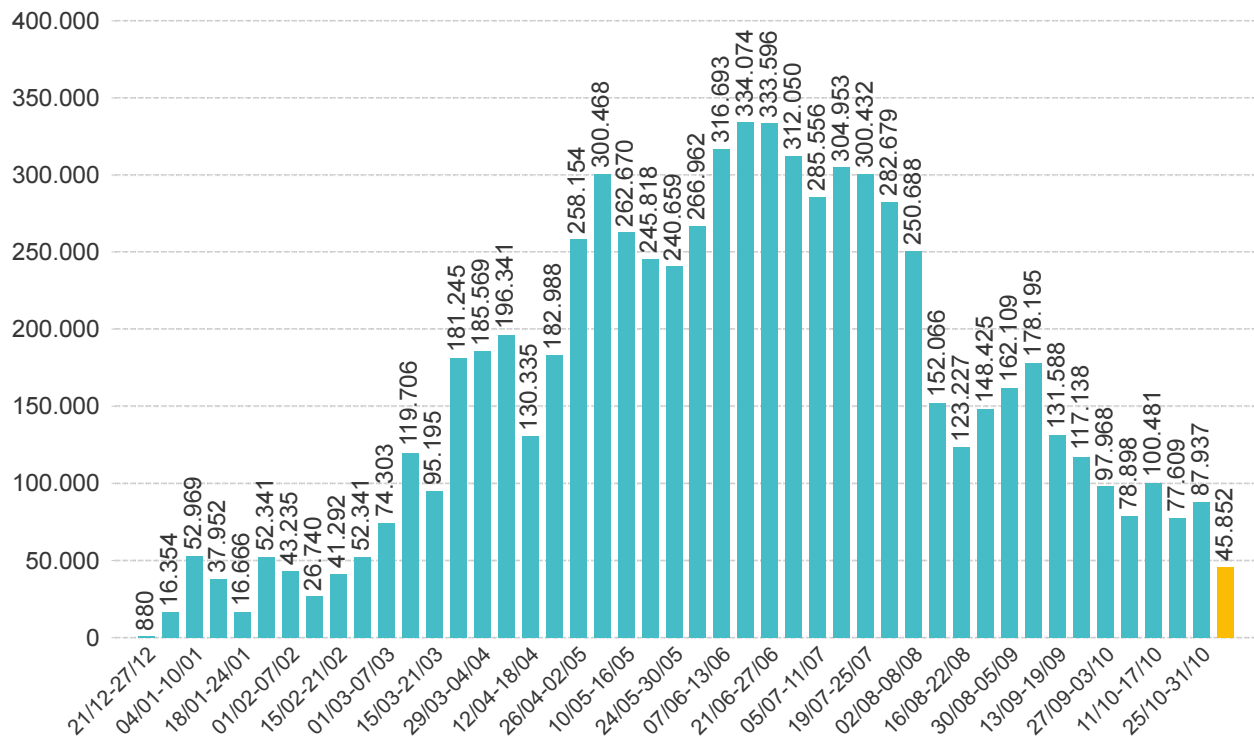
Età	% popolazione residente con ciclo completo (12+)
12-19	66,4%
20-29	79,2%
30-39	74,8%
40-49	76,5%
50-59	82,9%
60-69	88,0%
70-79	91,0%
80+	97,3%
Totale	81,9%

Età	% popolazione residente con almeno una dose + prenotati (12+)
12-19	69,6%
20-29	83,2%
30-39	78,7%
40-49	79,3%
50-59	85,2%
60-69	89,7%
70-79	92,9%
80+	99,9%
Totale	84,6%

NB : Nelle tabelle è indicata la % di copertura della sola popolazione vaccinabile (12+). Sono comprese le dosi somministrate fuori Regione

Sintesi per categorie

Categorie	% popolazione almeno una dose	% popolazione ciclo completo
Disabili	84,3%	81,4%
Vulnerabili	89,5%	87,3%

**Somministrazioni effettuate in Regione del Veneto****Andamento settimanale (DOSI)****Dettaglio per Azienda Dosi somministrate nella Regione del Veneto**

Azienda	Δ	totale da inizio campagna
ULSS n. 1 Dolomiti	600	295.492
ULSS n. 2 Marca Trevigiana	2.294	1.273.172
ULSS n. 3 Serenissima	1.841	953.437
ULSS n. 4 Veneto Orientale	879	345.695
ULSS n. 5 Polesana	442	369.905
ULSS n. 6 Euganea + AOUPD	3.166	1.417.898
ULSS n. 7 Pedemontana	561	512.983
ULSS n. 8 Berica	1.519	743.203
ULSS n. 9 Scaligera + AOUIVR	2.720	1.373.667
Istituto Oncologico Veneto	6	17.943
Totale	14.028	7.303.395

NB è riportata la variazione rispetto al report del giorno precedente