



MONITORAGGIO CAMPAGNA DI VACCINAZIONE ANTI-COVID19

ultimo aggiornamento

06/11/2021 23:59

Dosi somministrate in Regione del Veneto: Variazione rispetto al report del giorno precedente

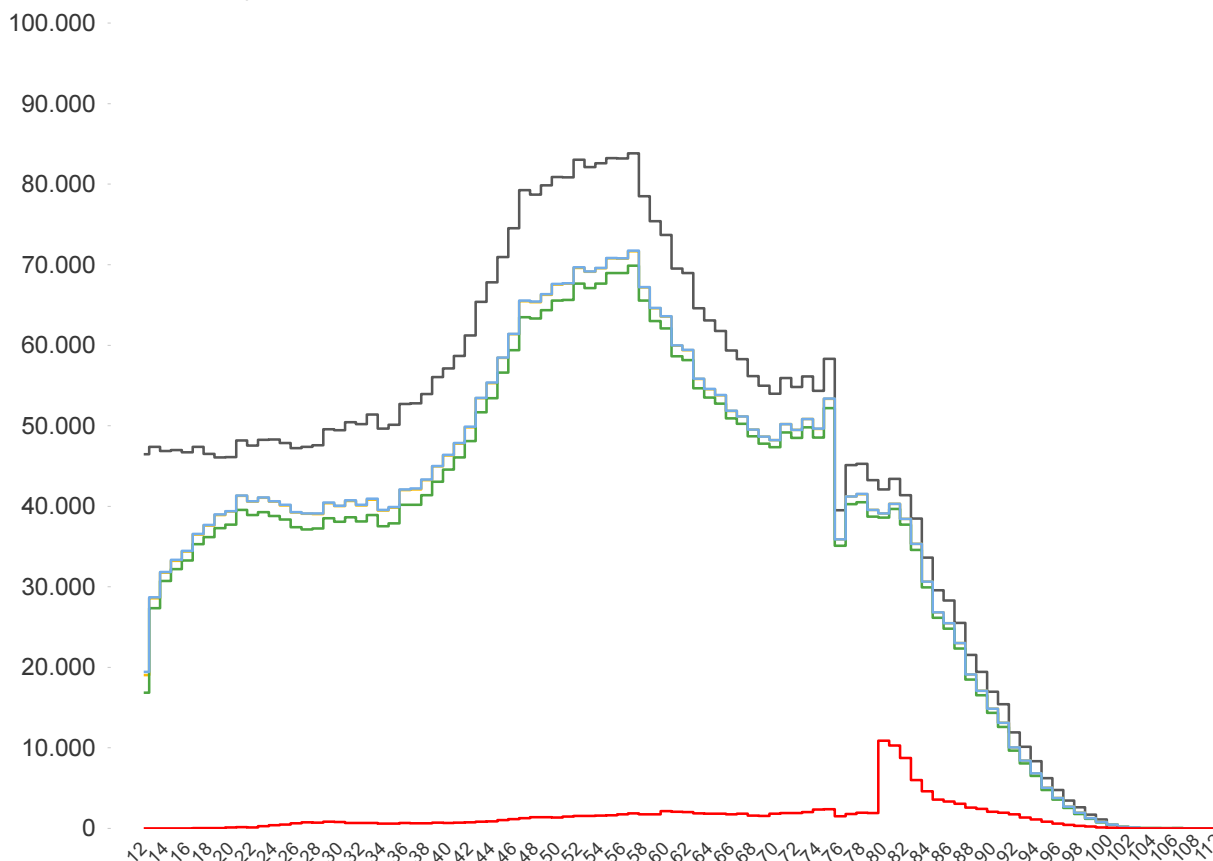
Δ dosi somministrate + 10.209	Δ prime dosi (*) + 1.115	Δ cicli completati (*) + 3.704	Δ addizionali/booster + 5.390
Totale 7.330.322	Totale 3.507.145	Totale 3.678.589	Totale 144.588

% dosi somministrate su dosi fornite : 90,8%

Sintesi generale

Copertura popolazione residente in Regione del Veneto per età, comprese le dosi somministrate fuori Regione

- Totale Persone
- Persone con almeno una dose + prenotati
- Persone con almeno una dose
- Persone con dose addizionale/booster
- Persone con ciclo completo



Popolazione residente con almeno una dose 3.700.387 76,3% pop. totale	Popolazione residente con ciclo completo 3.589.910 74,0% pop. totale	Popolazione residente con almeno una dose + prenotati 3.704.222 76,3% pop. totale	Popolazione residente con dose addizionale/booster 142.230 2,9% pop. totale
---	--	---	---

NB : La popolazione di riferimento è la popolazione residente ISTAT totale (da 0 anni in su) aggiornata al 1/1/2021. Sono comprese le dosi somministrate fuori Regione

* Janssen è conteggiato solo nei cicli completati



Sintesi per classi di età: popolazione vaccinabile (12+)
(comprese le dosi somministrate fuori Regione)

Età	% popolazione residente con almeno una dose (12+)
12-19	69,5%
20-29	83,2%
30-39	78,7%
40-49	79,3%
50-59	85,2%
60-69	89,7%
70-79	92,9%
80+	99,9%
Totale	84,6%

Età	% popolazione residente con ciclo completo (12+)
12-19	66,6%
20-29	79,5%
30-39	75,1%
40-49	76,8%
50-59	83,1%
60-69	88,0%
70-79	91,0%
80+	97,3%
Totale	82,1%

Età	% popolazione residente con almeno una dose + prenotati (12+)
12-19	69,8%
20-29	83,3%
30-39	78,8%
40-49	79,4%
50-59	85,3%
60-69	89,7%
70-79	93,0%
80+	99,9%
Totale	84,7%

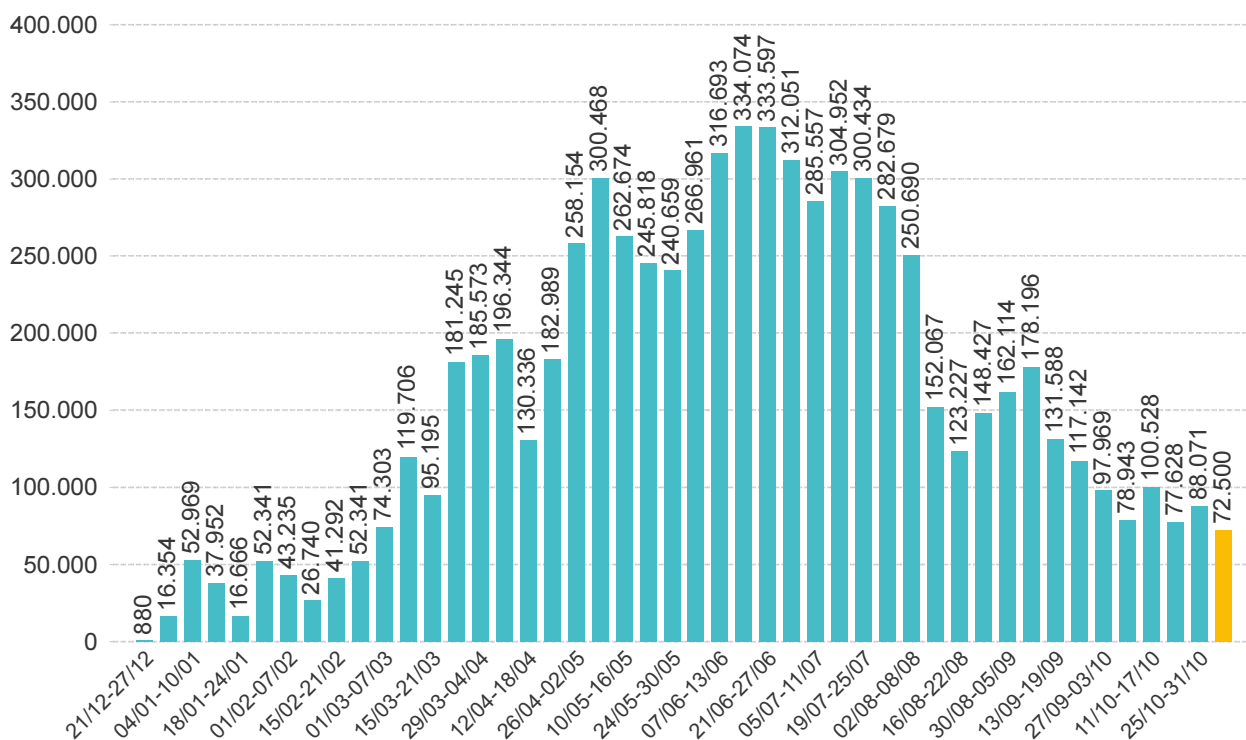
NB : Nelle tabelle è indicata la % di copertura della sola popolazione vaccinabile (12+). Sono comprese le dosi somministrate fuori Regione

Sintesi per categorie

Categorie	% popolazione almeno una dose	% popolazione ciclo completo
Disabili	84,3%	81,4%
Vulnerabili	89,5%	87,4%

Somministrazioni effettuate in Regione del Veneto

Andamento settimanale (DOSI)



Dettaglio per Azienda Dosi somministrate nella Regione del Veneto

Azienda	Δ	totale da inizio campagna
ULSS n. 1 Dolomiti	492	296.369
ULSS n. 2 Marca Trevigiana	1.467	1.277.080
ULSS n. 3 Serenissima	716	956.892
ULSS n. 4 Veneto Orientale	453	346.831
ULSS n. 5 Polesana	983	371.357
ULSS n. 6 Euganea + AOUPD	1.794	1.423.144
ULSS n. 7 Pedemontana	245	514.426
ULSS n. 8 Berica	1.581	747.054
ULSS n. 9 Scaligera + AOUIVR	2.478	1.379.180
Istituto Oncologico Veneto	0	17.987
Totale	10.209	7.330.320

NB è riportata la variazione rispetto al report del giorno precedente