



MONITORAGGIO CAMPAGNA DI VACCINAZIONE ANTI-COVID19

ultimo aggiornamento

01/11/2021 23:59

Dosi somministrate in Regione del Veneto: Variazione rispetto al report del giorno precedente

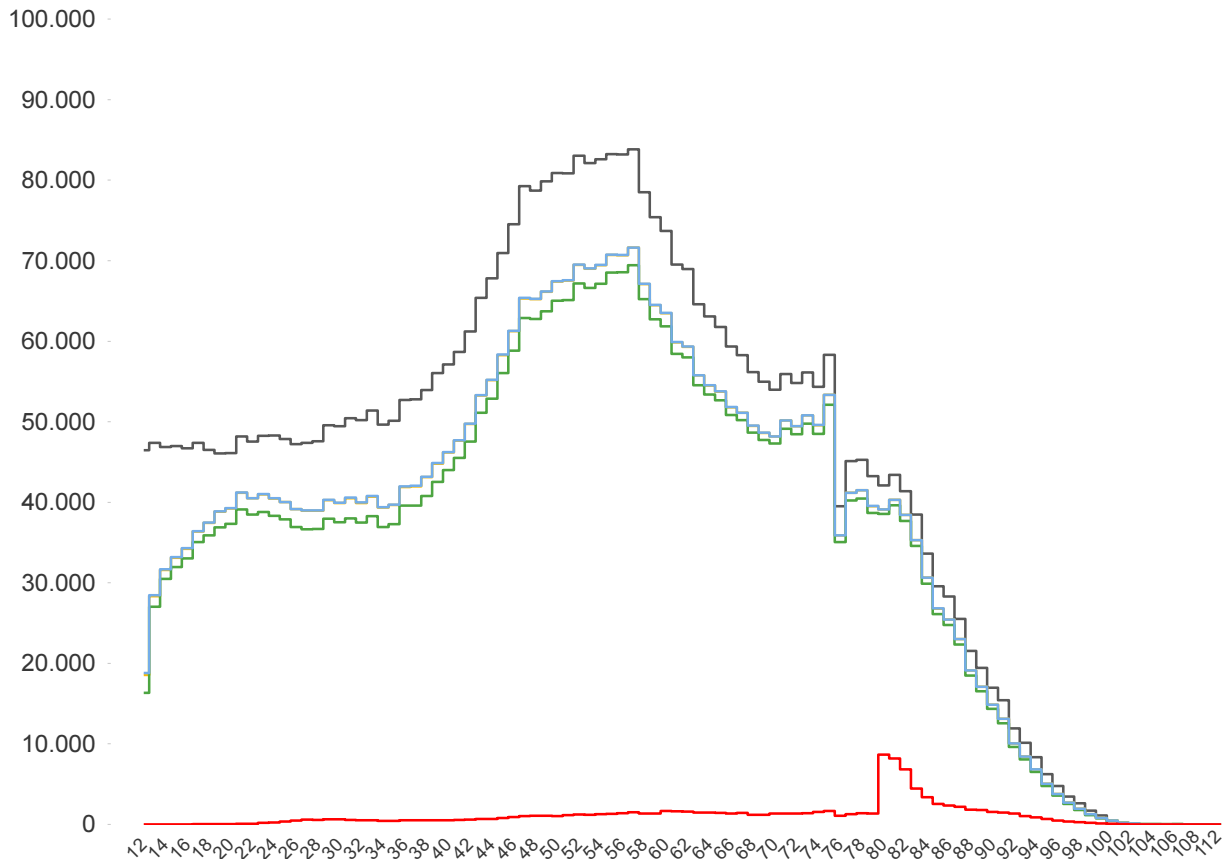
<b>Δ dosi somministrate</b> <b>+ 2.443</b>	<b>Δ prime dosi (*)</b> <b>+ 288</b>	<b>Δ cicli completati (*)</b> <b>+ 863</b>	<b>Δ addizionali/booster</b> <b>+ 1.292</b>
<b>Totale</b> <b>7.258.853</b>	<b>Totale</b> <b>3.499.066</b>	<b>Totale</b> <b>3.649.732</b>	<b>Totale</b> <b>110.055</b>

% dosi somministrate su dosi fornite : 89,9%

Sintesi generale

Copertura popolazione residente in Regione del Veneto per età, comprese le dosi somministrate fuori Regione

- Totale Persone
- Persone con almeno una dose + prenotati
- Persone con almeno una dose
- Persone con dose addizionale/booster
- Persone con ciclo completo



<b>Popolazione residente con almeno una dose</b> <b>3.693.417</b> 76,1% pop. totale	<b>Popolazione residente con ciclo completo</b> <b>3.564.683</b> 73,5% pop. totale	<b>Popolazione residente con almeno una dose + prenotati</b> <b>3.696.166</b> 76,2% pop. totale	<b>Popolazione residente con dose addizionale/booster</b> <b>108.267</b> 2,2% pop. totale
---	--	---	---

NB : La popolazione di riferimento è la popolazione residente ISTAT totale (da 0 anni in su) aggiornata al 1/1/2021. Sono comprese le dosi somministrate fuori Regione

\* Janssen è conteggiato solo nei cicli completati



**Sintesi per classi di età: popolazione vaccinabile (12+)**  
**(comprese le dosi somministrate fuori Regione)**

Età	% popolazione residente con almeno una dose (12+)
12-19	69,1%
20-29	82,9%
30-39	78,4%
40-49	79,1%
50-59	85,1%
60-69	89,6%
70-79	92,9%
80+	99,9%
<b>Totale</b>	<b>84,4%</b>

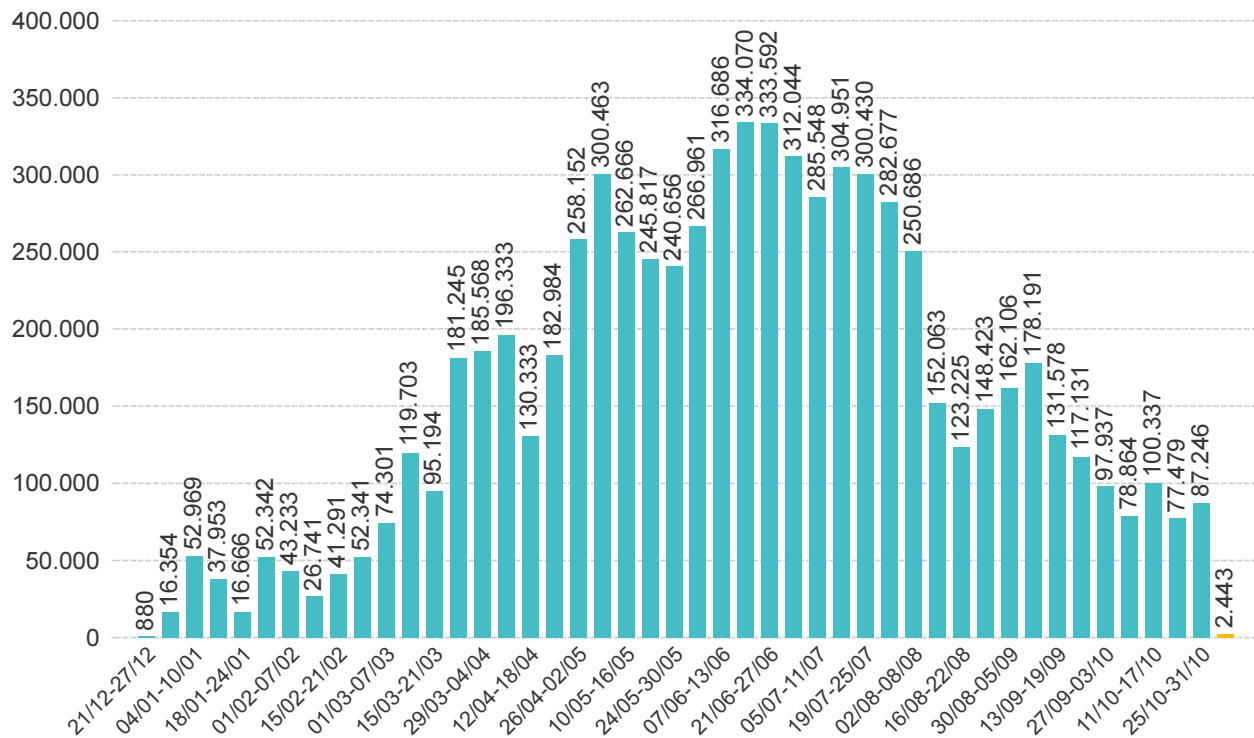
Età	% popolazione residente con ciclo completo (12+)
12-19	65,9%
20-29	78,6%
30-39	74,0%
40-49	76,0%
50-59	82,5%
60-69	87,8%
70-79	90,9%
80+	97,2%
<b>Totale</b>	<b>81,5%</b>

Età	% popolazione residente con almeno una dose + prenotati (12+)
12-19	69,3%
20-29	83,0%
30-39	78,5%
40-49	79,2%
50-59	85,1%
60-69	89,6%
70-79	92,9%
80+	99,9%
<b>Totale</b>	<b>84,5%</b>

NB : Nelle tabelle è indicata la % di copertura della sola popolazione vaccinabile (12+). Sono comprese le dosi somministrate fuori Regione

**Sintesi per categorie**

Categorie	% popolazione almeno una dose	% popolazione ciclo completo
Disabili	84,2%	81,2%
Vulnerabili	89,5%	87,2%

**Somministrazioni effettuate in Regione del Veneto****Andamento settimanale (DOSI)****Dettaglio per Azienda Dosi somministrate nella Regione del Veneto**

Azienda	Δ	totale da inizio campagna
ULSS n. 1 Dolomiti	63	293.761
ULSS n. 2 Marca Trevigiana	601	1.265.543
ULSS n. 3 Serenissima	431	946.434
ULSS n. 4 Veneto Orientale	0	343.415
ULSS n. 5 Polesana	301	368.253
ULSS n. 6 Euganea + AOUPD	0	1.408.347
ULSS n. 7 Pedemontana	12	510.995
ULSS n. 8 Berica	0	739.130
ULSS n. 9 Scaligera + AOUIVR	1.035	1.365.060
Istituto Oncologico Veneto	0	17.913
<b>Totale</b>	<b>2.443</b>	<b>7.258.851</b>

NB è riportata la variazione rispetto al report del giorno precedente