



MONITORAGGIO CAMPAGNA DI VACCINAZIONE ANTI-COVID19

ultimo aggiornamento

08/11/2021 23:59

Dosi somministrate in Regione del Veneto: Variazione rispetto al report del giorno precedente

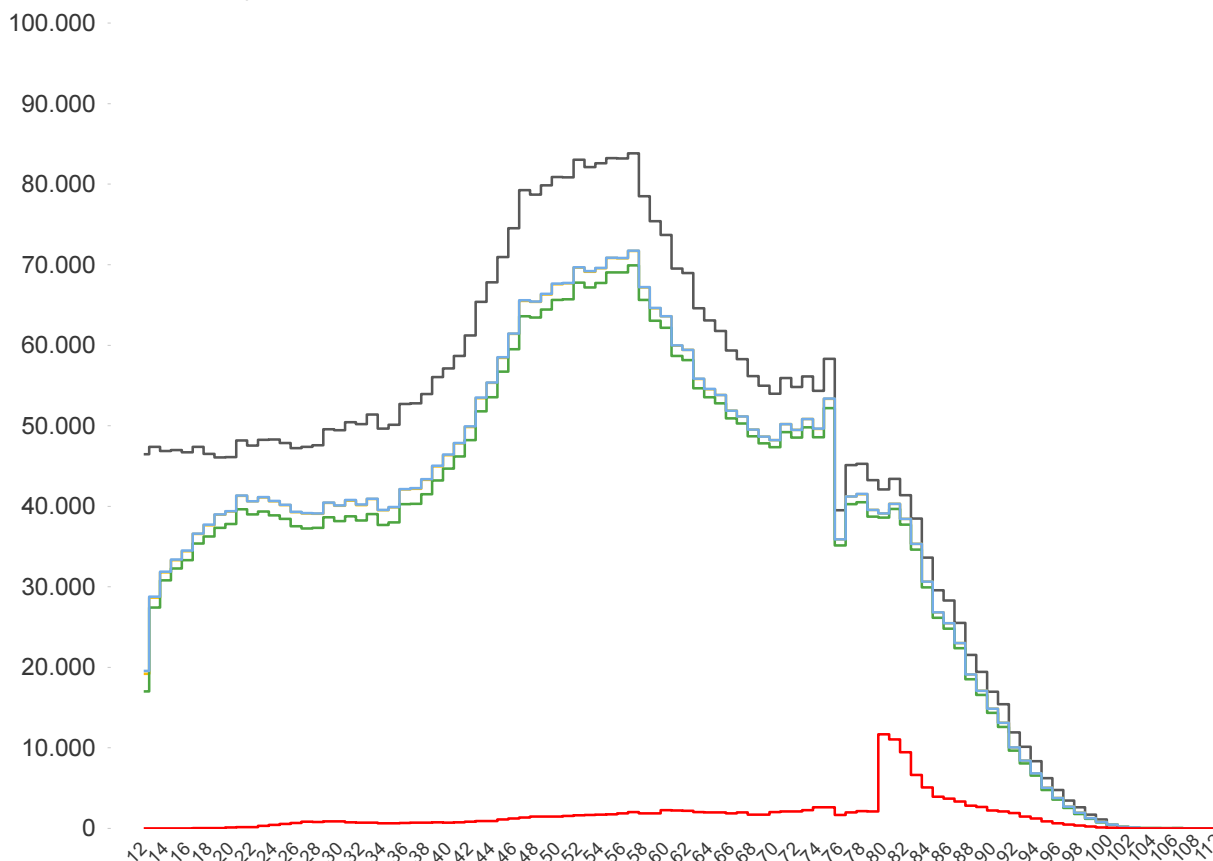
Δ dosi somministrate + 14.733	Δ prime dosi (*) + 1.138	Δ cicli completati (*) + 4.803	Δ addizionali/booster + 8.792
Totale 7.351.329	Totale 3.509.608	Totale 3.685.023	Totale 156.698

% dosi somministrate su dosi fornite : 91,0%

Sintesi generale

Copertura popolazione residente in Regione del Veneto per età, comprese le dosi somministrate fuori Regione

- Totale Persone
- Persone con almeno una dose
- Persone con ciclo completo
- Persone con almeno una dose + prenotati
- Persone con dose addizionale/booster



Popolazione residente con almeno una dose 3.702.387 76,3% pop. totale	Popolazione residente con ciclo completo 3.595.017 74,1% pop. totale	Popolazione residente con almeno una dose + prenotati 3.705.687 76,4% pop. totale	Popolazione residente con dose addizionale/booster 154.188 3,2% pop. totale
---	--	---	---

NB : La popolazione di riferimento è la popolazione residente ISTAT totale (da 0 anni in su) aggiornata al 1/1/2021. Sono comprese le dosi somministrate fuori Regione

* Janssen è conteggiato solo nei cicli completati



Sintesi per classi di età: popolazione vaccinabile (12+)
(comprese le dosi somministrate fuori Regione)

Età	% popolazione residente con almeno una dose (12+)
12-19	69,6%
20-29	83,2%
30-39	78,7%
40-49	79,3%
50-59	85,2%
60-69	89,7%
70-79	92,9%
80+	99,9%
Totale	84,6%

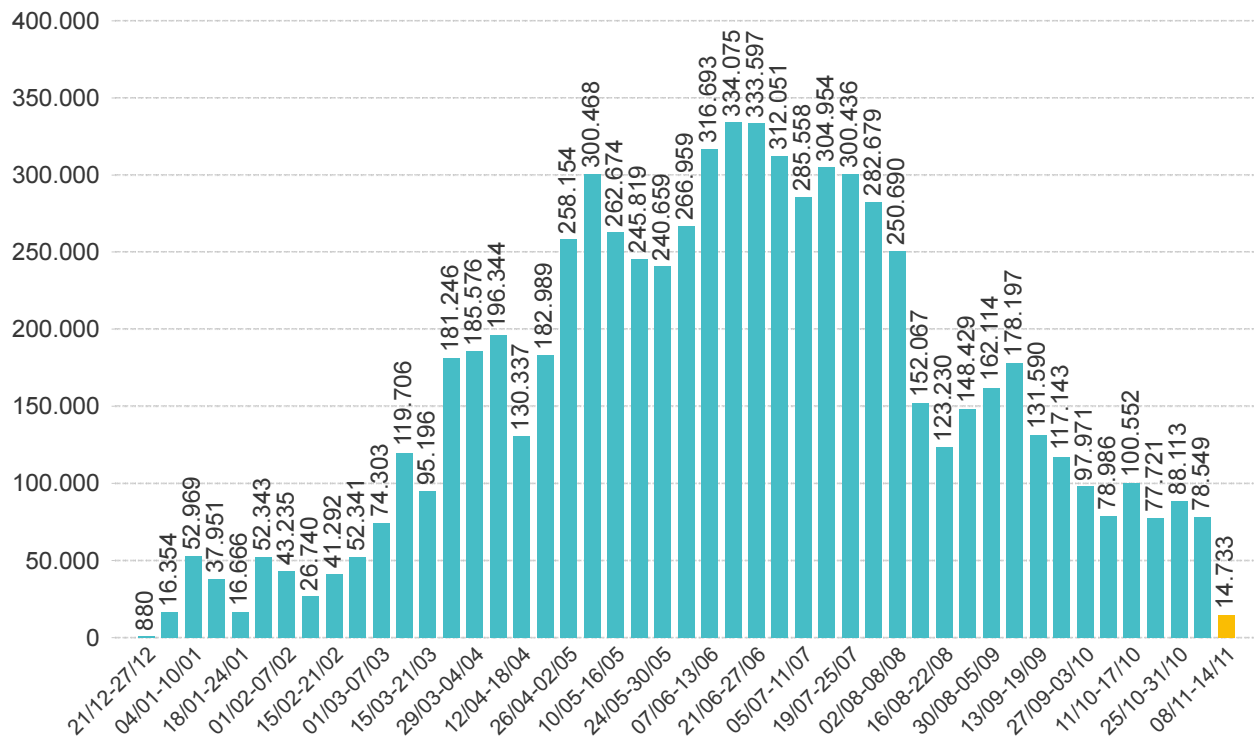
Età	% popolazione residente con ciclo completo (12+)
12-19	66,8%
20-29	79,7%
30-39	75,3%
40-49	77,0%
50-59	83,2%
60-69	88,0%
70-79	91,0%
80+	97,4%
Totale	82,2%

Età	% popolazione residente con almeno una dose + prenotati (12+)
12-19	69,9%
20-29	83,3%
30-39	78,9%
40-49	79,4%
50-59	85,3%
60-69	89,7%
70-79	93,0%
80+	99,9%
Totale	84,7%

NB : Nelle tabelle è indicata la % di copertura della sola popolazione vaccinabile (12+). Sono comprese le dosi somministrate fuori Regione

Sintesi per categorie

Categorie	% popolazione almeno una dose	% popolazione ciclo completo
Disabili	84,3%	81,5%
Vulnerabili	89,6%	87,5%

**Somministrazioni effettuate in Regione del Veneto****Andamento settimanale (DOSI)****Dettaglio per Azienda Dosi somministrate nella Regione del Veneto**

Azienda	Δ	totale da inizio campagna
ULSS n. 1 Dolomiti	1.084	298.335
ULSS n. 2 Marca Trevigiana	2.112	1.280.063
ULSS n. 3 Serenissima	2.364	959.476
ULSS n. 4 Veneto Orientale	953	348.189
ULSS n. 5 Polesana	462	372.358
ULSS n. 6 Euganea + AOUPD	3.082	1.427.142
ULSS n. 7 Pedemontana	758	515.849
ULSS n. 8 Berica	740	747.832
ULSS n. 9 Scaligera + AOUIVR	3.178	1.384.096
Istituto Oncologico Veneto	0	17.987
Totale	14.733	7.351.327

NB è riportata la variazione rispetto al report del giorno precedente