



MONITORAGGIO CAMPAGNA DI VACCINAZIONE ANTI-COVID19

ultimo aggiornamento

10/12/2021 23:59

Dosi somministrate in Regione del Veneto: Variazione rispetto al report del giorno precedente

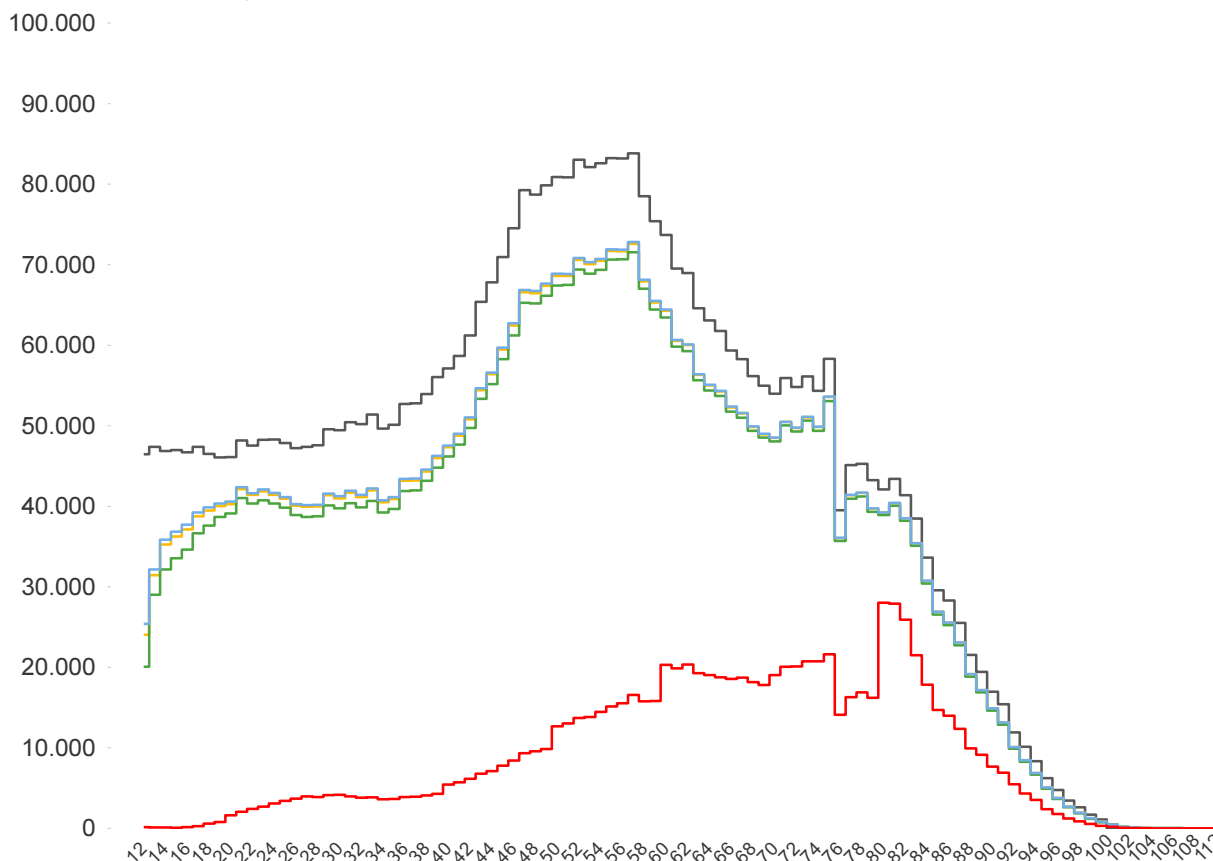
Δ dosi somministrate + 49.213	Δ prime dosi (*) + 2.853	Δ cicli completati (*) + 2.157	Δ addizionali/booster + 44.135
Totale 8.209.900	Totale 3.443.542	Totale 3.864.307	Totale 901.887

% dosi somministrate su dosi fornite : 95,5%

Sintesi generale

Stima della copertura della popolazione residente in Regione del Veneto per età, comprese le dosi somministrate fuori R...

- Totale Persone
- Persone con almeno una dose + prenotati
- Persone con almeno una dose
- Persone con dose addizionale/booster
- Persone con ciclo completo



Popolazione residente con almeno una dose 3.769.565 77,7% pop. totale	Popolazione residente con ciclo completo 3.692.404 76,1% pop. totale	Popolazione residente con almeno una dose + prenotati 3.785.573 78,0% pop. totale	Popolazione residente con dose addizionale/booster 888.943 18,3% pop. totale
---	--	---	--

NB : La popolazione di riferimento è la popolazione residente ISTAT totale (da 0 anni in su) aggiornata al 1/1/2021. Sono comprese le dosi somministrate fuori Regione

* Janssen è conteggiato solo nei cicli completati



Sintesi per classi di età: stima della copertura della popolazione vaccinabile (12+)
(comprese le dosi somministrate fuori Regione)

Età	% popolazione residente con almeno una dose (12+)	% popolazione residente con ciclo completo (12+)	% popolazione residente con almeno una dose + prenotati (12+)	% popolazione residente con dose addizionale/booster (12+)
12-19	75,5%	70,1%	76,8%	0,6%
20-29	85,0%	82,6%	85,4%	6,4%
30-39	80,7%	78,5%	81,2%	7,5%
40-49	80,7%	79,2%	81,1%	10,6%
50-59	86,3%	85,2%	86,6%	18,2%
60-69	90,5%	89,6%	90,6%	31,3%
70-79	93,4%	92,5%	93,4%	37,6%
80+	100,0%	98,9%	100,0%	59,3%
Totale	86,2%	84,4%	86,5%	20,3%

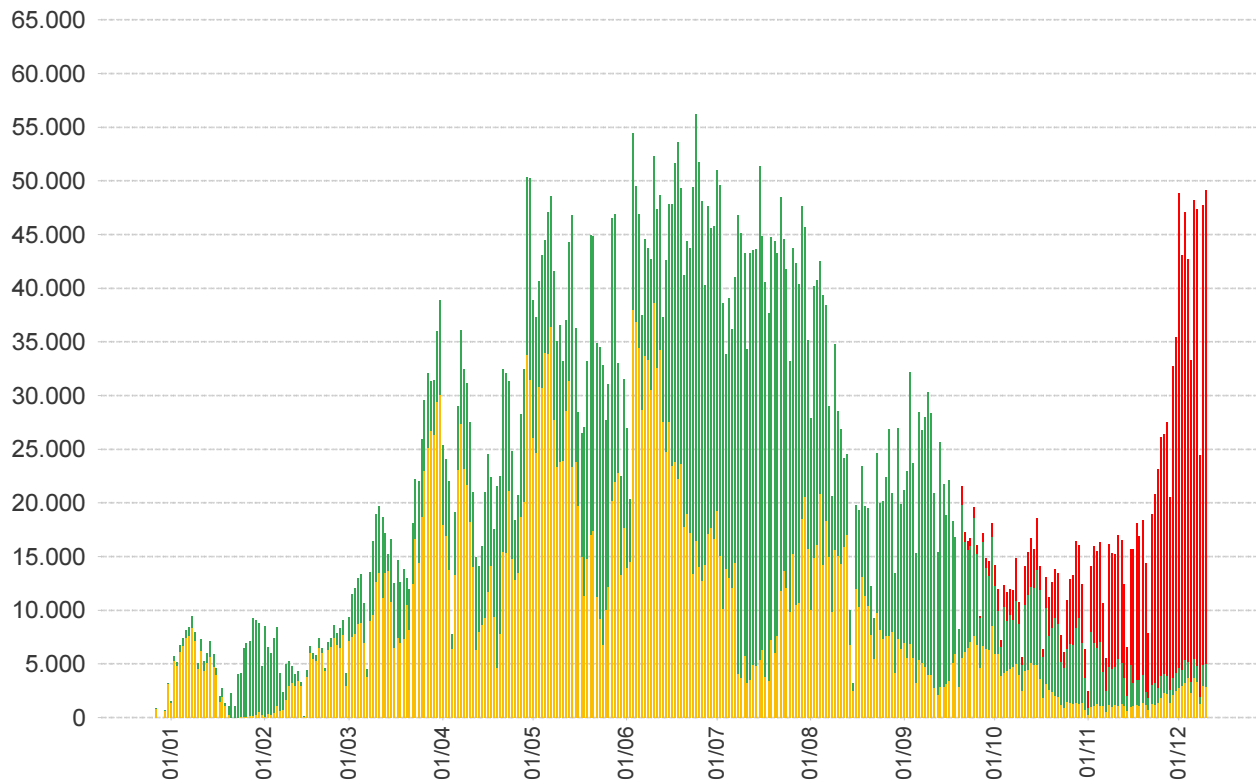
NB : Nelle tabelle è indicata la % di copertura della sola popolazione vaccinabile (12+). Sono comprese le dosi somministrate fuori Regione

**Somministrazioni effettuate in Regione del Veneto****Andamento giornaliero (DOSI)**

■ Prima Dose

■ Ciclo Completo

■ Dose aggiuntiva/Booster

**Dettaglio per Azienda Dosi somministrate nella Regione del Veneto**

Azienda	Δ	totale da inizio campagna
ULSS n. 1 Dolomiti	2.244	341.264
ULSS n. 2 Marca Trevigiana	8.259	1.430.337
ULSS n. 3 Serenissima	7.239	1.078.935
ULSS n. 4 Veneto Orientale	1.696	390.030
ULSS n. 5 Polesana	2.517	418.522
ULSS n. 6 Euganea + AOUPD	9.968	1.578.540
ULSS n. 7 Pedemontana	3.441	578.454
ULSS n. 8 Berica	5.448	837.473
ULSS n. 9 Scaligera + AOUIVR	8.337	1.537.364
Istituto Oncologico Veneto	64	18.977
Totale	49.213	8.209.896

NB è riportata la variazione rispetto al report del giorno precedente