



MONITORAGGIO CAMPAGNA DI VACCINAZIONE ANTI-COVID19

ultimo aggiornamento

12/12/2021 23:59

Dosi somministrate in Regione del Veneto: Variazione rispetto al report del giorno precedente

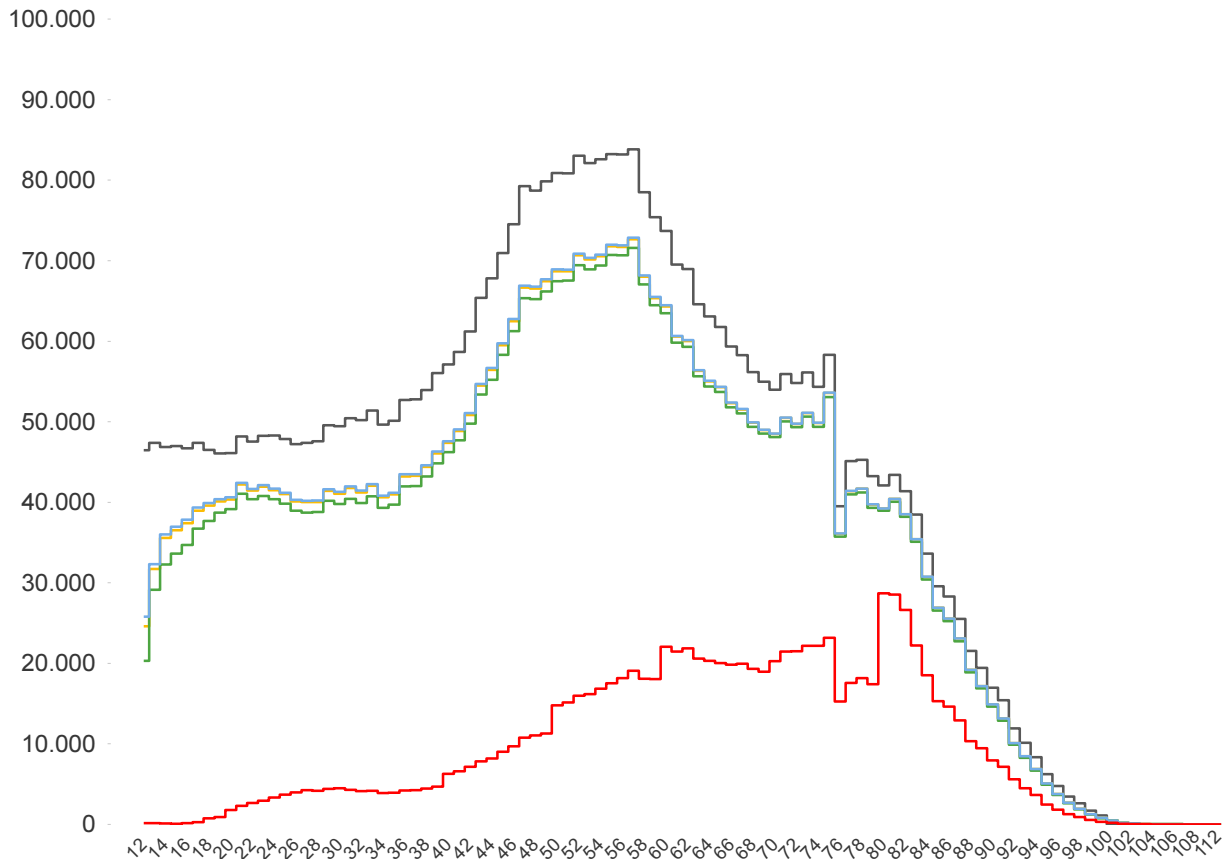
Δ dosi somministrate + 34.766	Δ prime dosi (*) + 1.721	Δ cicli completati (*) + 1.104	Δ addizionali/booster + 31.912
Totale 8.293.223	Totale 3.448.259	Totale 3.867.063	Totale 977.669

% dosi somministrate su dosi fornite : 96,5%

Sintesi generale

Stima della copertura della popolazione residente in Regione del Veneto per età, comprese le dosi somministrate fuori R...

- Totale Persone
- Persone con almeno una dose + prenotati
- Persone con almeno una dose
- Persone con dose addizionale/booster
- Persone con ciclo completo



Popolazione residente con almeno una dose 3.774.792 77,8% pop. totale	Popolazione residente con ciclo completo 3.695.254 76,2% pop. totale	Popolazione residente con almeno una dose + prenotati 3.788.792 78,1% pop. totale	Popolazione residente con dose addizionale/booster 963.827 19,9% pop. totale
--	---	--	---

NB : La popolazione di riferimento è la popolazione residente ISTAT totale (da 0 anni in su) aggiornata al 1/1/2021. Sono comprese le dosi somministrate fuori Regione

* Janssen è conteggiato solo nei cicli completati



Sintesi per classi di età: stima della copertura della popolazione vaccinabile (12+)
(comprese le dosi somministrate fuori Regione)

Età	% popolazione residente con almeno una dose (12+)	% popolazione residente con ciclo completo (12+)	% popolazione residente con almeno una dose + prenotati (12+)	% popolazione residente con dose addizionale/booster (12+)
12-19	76,0%	70,4%	77,1%	0,7%
20-29	85,1%	82,7%	85,5%	7,0%
30-39	80,8%	78,5%	81,3%	8,1%
40-49	80,8%	79,3%	81,1%	12,2%
50-59	86,4%	85,2%	86,7%	21,1%
60-69	90,5%	89,6%	90,6%	33,5%
70-79	93,4%	92,5%	93,5%	40,3%
80+	100,0%	98,9%	100,0%	61,3%
Totale	86,3%	84,5%	86,6%	22,0%

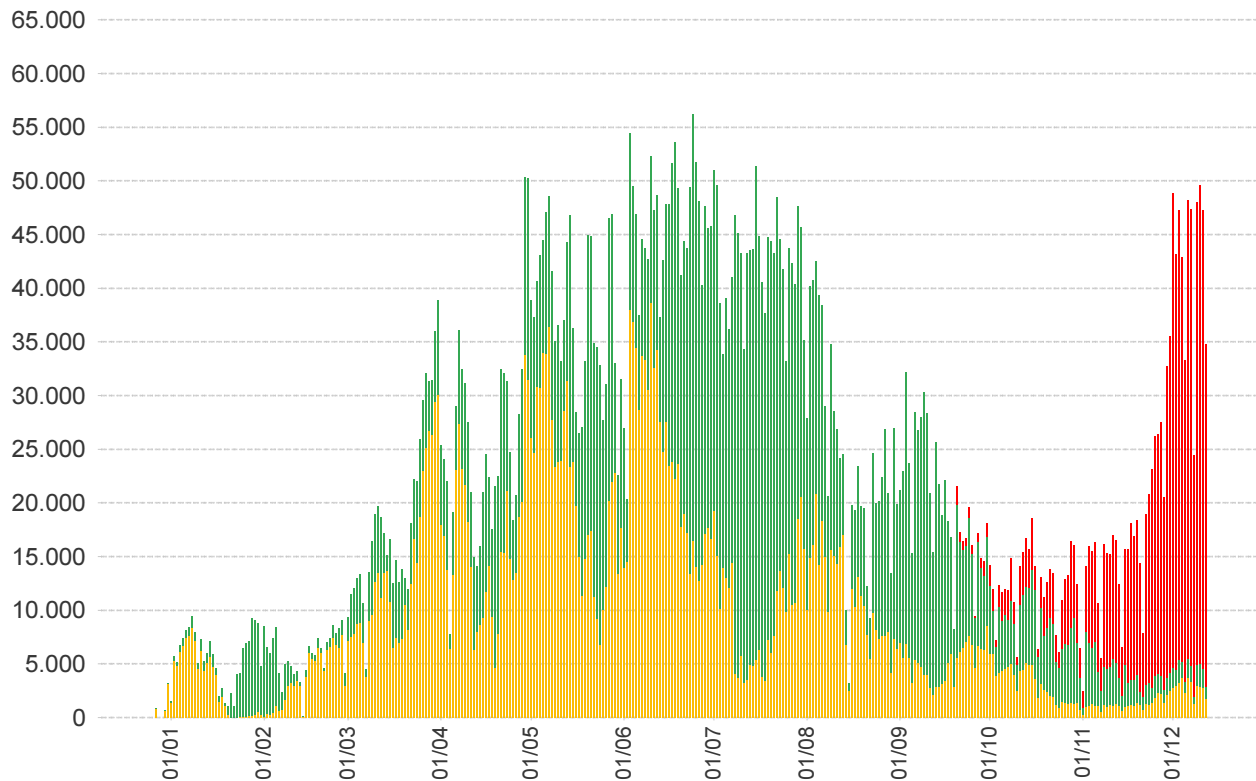
NB : Nelle tabelle è indicata la % di copertura della sola popolazione vaccinabile (12+). Sono comprese le dosi somministrate fuori Regione

**Somministrazioni effettuate in Regione del Veneto****Andamento giornaliero (DOSI)**

■ Prima Dose

■ Ciclo Completo

■ Dose aggiuntiva/Booster

**Dettaglio per Azienda Dosi somministrate nella Regione del Veneto**

Azienda	Δ	totale da inizio campagna
ULSS n. 1 Dolomiti	1.430	345.026
ULSS n. 2 Marca Trevigiana	7.061	1.445.674
ULSS n. 3 Serenissima	3.942	1.088.811
ULSS n. 4 Veneto Orientale	1.966	394.812
ULSS n. 5 Polesana	2.339	423.557
ULSS n. 6 Euganea + AOUPD	4.691	1.593.725
ULSS n. 7 Pedemontana	3.069	585.285
ULSS n. 8 Berica	4.368	846.815
ULSS n. 9 Scaligera + AOUIVR	5.900	1.550.537
Istituto Oncologico Veneto	0	18.977
Totale	34.766	8.293.219

NB è riportata la variazione rispetto al report del giorno precedente