



MONITORAGGIO CAMPAGNA DI VACCINAZIONE ANTI-COVID19

ultimo aggiornamento

16/12/2021 23:59

Dosi somministrate in Regione del Veneto: Variazione rispetto al report del giorno precedente

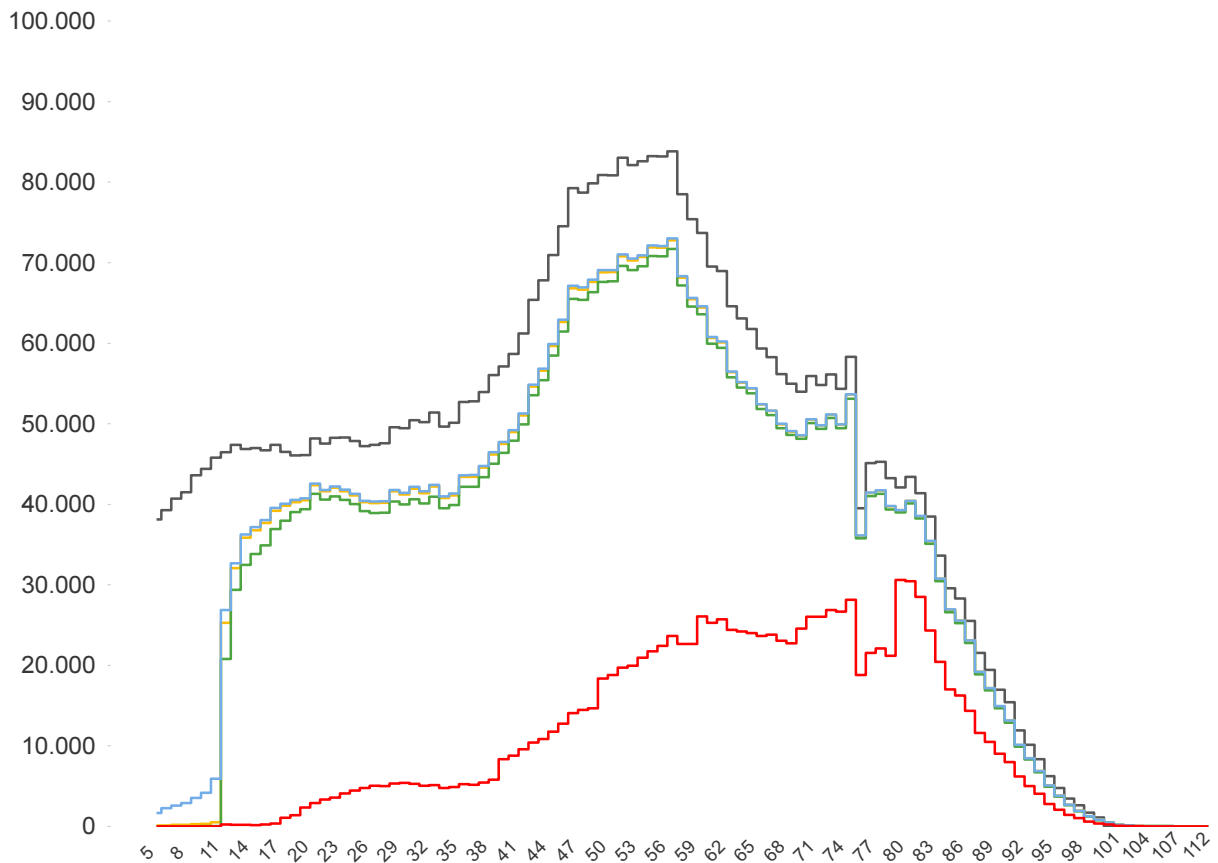
Δ dosi somministrate + 52.063	Δ prime dosi (*) + 3.697	Δ cicli completati (*) + 1.920	Δ addizionali/booster + 46.446
Totale 8.497.619	Totale 3.394.973	Totale 3.932.527	Totale 1.170.119

% dosi somministrate su dosi fornite : 94,7%

Sintesi generale

Stima della copertura della popolazione residente in Regione del Veneto per età

- Totale Persone
- Persone con almeno una dose + prenotati
- Persone con almeno una dose
- Persone con dose addizionale/booster
- Persone con ciclo completo



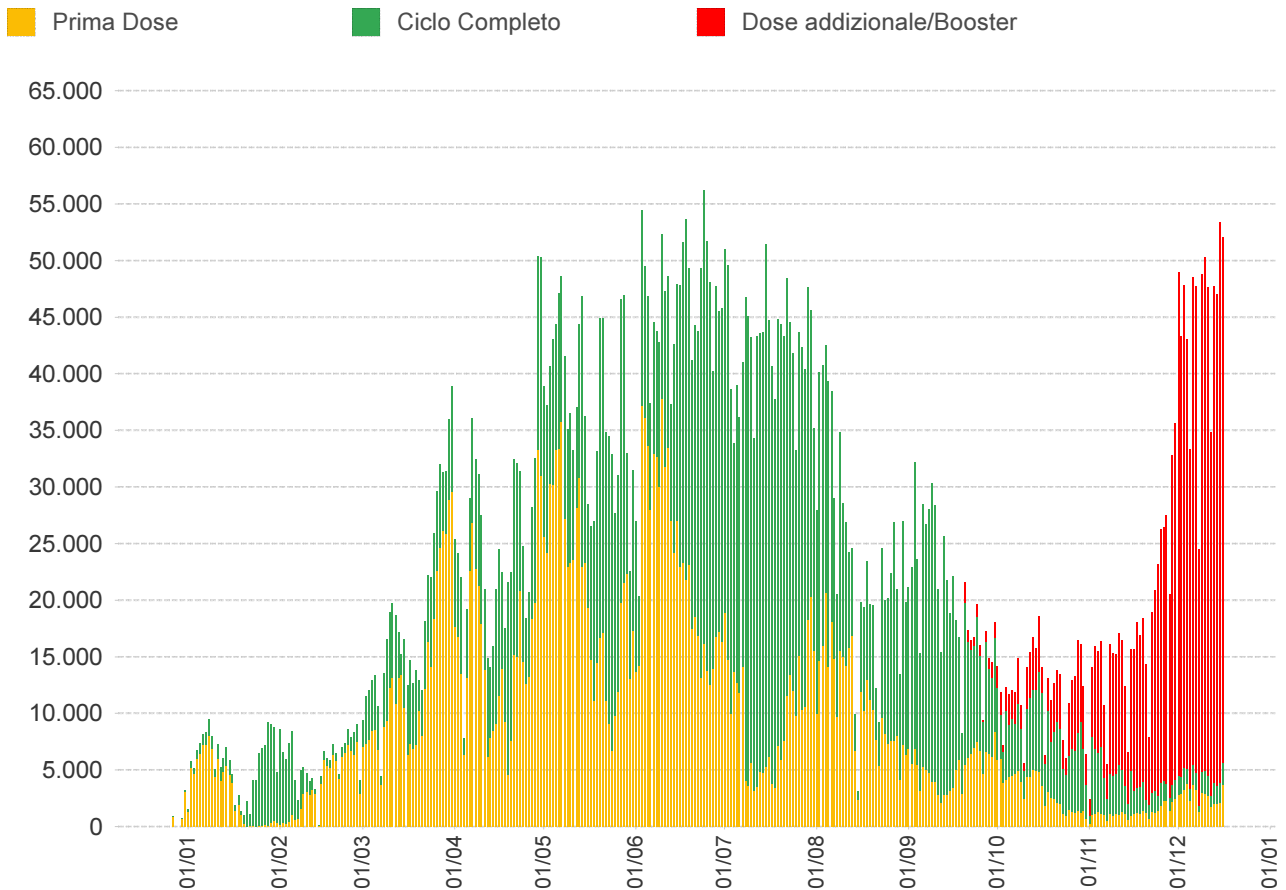
Popolazione residente con almeno una dose 3.786.157 78,0% pop. totale	Popolazione residente con ciclo completo 3.706.127 76,4% pop. totale	Popolazione residente con almeno una dose + prenotati 3.821.975 78,8% pop. totale	Popolazione residente con dose addizionale/booster 1.153.345 23,8% pop. totale
--	---	--	---

NB : La popolazione di riferimento è la popolazione residente ISTAT totale (da 0 anni in su) aggiornata al 1/1/2021. Sono comprese le dosi somministrate fuori Regione

* Janssen è conteggiato solo nei cicli completati

età	% popolazione residente con almeno una dose	% popolazione residente con ciclo completo	% popolazione residente con almeno una dose + prenotati	% popolazione residente con dose addizionale/booster
12-19	76,7%	70,9%	77,9%	1,1%
20-29	85,5%	83,2%	85,8%	8,5%
30-39	81,2%	79,0%	81,6%	10,0%
40-49	81,1%	79,6%	81,4%	16,2%
50-59	86,6%	85,4%	86,9%	26,2%
60-69	90,7%	89,8%	90,8%	39,8%
70-79	93,5%	92,7%	93,5%	48,9%
80+	100,0%	99,0%	100,0%	67,1%
totale	86,6%	84,8%	86,9%	26,4%

età	% popolazione residente con almeno una dose	% popolazione residente con ciclo completo	% popolazione residente con almeno una dose + prenotati	% popolazione residente con dose addizionale/booster
5-11	0,6%	0,0%	7,6%	non prevista

**Somministrazioni effettuate in Regione del Veneto****Dettaglio per Azienda**

Azienda	Δ	totale da inizio campagna
ULSS n. 1 Dolomiti	2.068	353.940
ULSS n. 2 Marca Trevigiana	9.977	1.481.627
ULSS n. 3 Serenissima	7.165	1.118.568
ULSS n. 4 Veneto Orientale	2.972	404.557
ULSS n. 5 Polesana	2.708	434.178
ULSS n. 6 Euganea + AOUPD	9.097	1.631.835
ULSS n. 7 Pedemontana	3.767	599.661
ULSS n. 8 Berica	4.997	867.905
ULSS n. 9 Scaligera + AOUIVR	9.256	1.586.184
Istituto Oncologico Veneto	56	19.164
Totale	52.063	8.497.619

NB è riportata la variazione rispetto al report del giorno precedente