



MONITORAGGIO CAMPAGNA DI VACCINAZIONE ANTI-COVID19

ultimo aggiornamento

17/12/2021 23:59

Dosi somministrate in Regione del Veneto: Variazione rispetto al report del giorno precedente

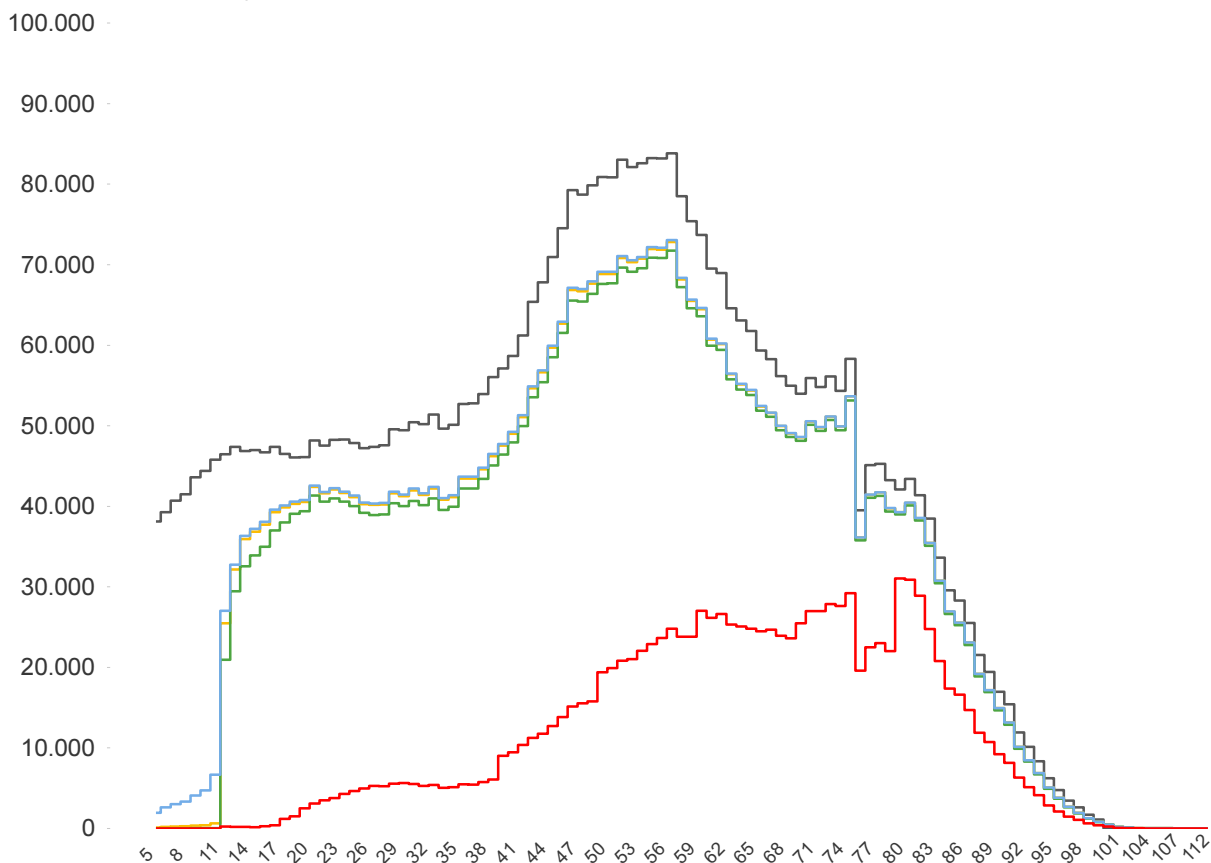
<b>Δ dosi somministrate</b> <b>+ 49.746</b>	<b>Δ prime dosi (*)</b> <b>+ 2.331</b>	<b>Δ cicli completati (*)</b> <b>+ 2.074</b>	<b>Δ addizionali/booster</b> <b>+ 45.341</b>
<b>Totale</b> <b>8.551.425</b>	<b>Totale</b> <b>3.395.692</b>	<b>Totale</b> <b>3.936.547</b>	<b>Totale</b> <b>1.219.186</b>

% dosi somministrate su dosi fornite : **95,3%**

Sintesi generale

Stima della copertura della popolazione residente in Regione del Veneto per età

- Totale Persone
- Persone con almeno una dose + prenotati
- Persone con almeno una dose
- Persone con dose addizionale/booster
- Persone con ciclo completo



<b>Popolazione residente con almeno una dose</b> <b>3.788.879</b> <b>78,1% pop. totale</b>	<b>Popolazione residente con ciclo completo</b> <b>3.708.339</b> <b>76,4% pop. totale</b>	<b>Popolazione residente con almeno una dose + prenotati</b> <b>3.827.441</b> <b>78,9% pop. totale</b>	<b>Popolazione residente con dose addizionale/booster</b> <b>1.201.321</b> <b>24,8% pop. totale</b>
--	---	--	---

NB : La popolazione di riferimento è la popolazione residente ISTAT totale (da 0 anni in su) aggiornata al 1/1/2021. Sono comprese le dosi somministrate fuori Regione

\* Janssen è conteggiato solo nei cicli completati



### Sintesi per classi di età: stima della copertura della popolazione vaccinabile

Età	% popolazione residente con almeno una dose	% popolazione residente con ciclo completo	% popolazione residente con almeno una dose + prenotati	% popolazione residente con dose addizionale/booster
12-19	76,9%	71,1%	78,0%	1,1%
20-29	85,5%	83,2%	85,8%	8,9%
30-39	81,2%	79,0%	81,6%	10,4%
40-49	81,1%	79,5%	81,4%	17,4%
50-59	86,6%	85,4%	86,9%	27,5%
60-69	90,7%	89,8%	90,8%	41,2%
70-79	93,5%	92,7%	93,6%	50,8%
80+	100,0%	99,0%	100,0%	68,3%
<b>Totale</b>	<b>86,6%</b>	<b>84,8%</b>	<b>86,9%</b>	<b>27,5%</b>

Età	% popolazione residente con almeno una dose	% popolazione residente con ciclo completo	% popolazione residente con almeno una dose + prenotati	% popolazione residente con dose addizionale/booster
5-11	0,7%	0,0%	8,8%	non prevista

NB : Nelle tabelle è indicata la % di copertura della sola popolazione vaccinabile. Sono comprese le dosi somministrate fuori Regione

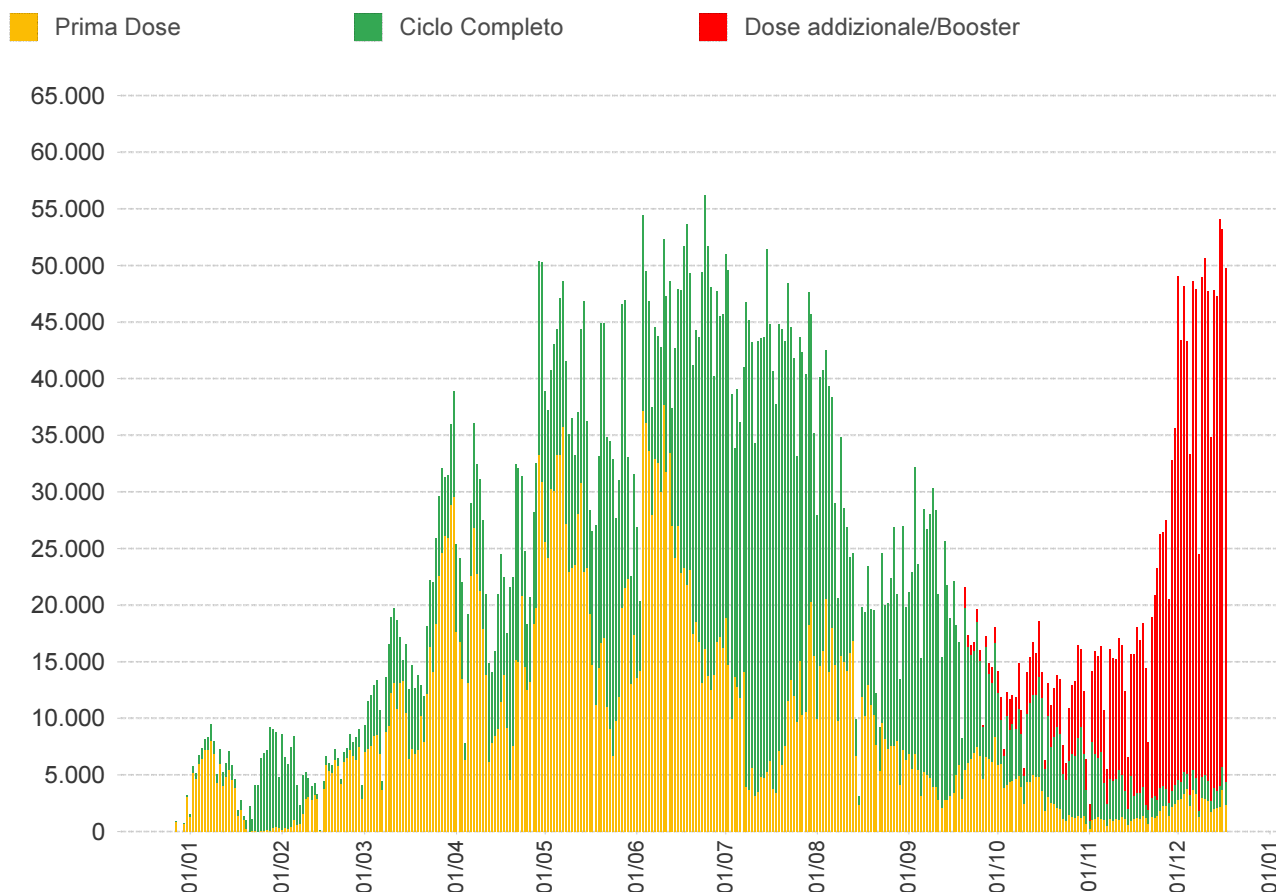
### Stima delle coperture per la popolazione residente in Regione del Veneto

Azienda	Popolazione	Copertura popolazione con almeno una dose	Copertura popolazione (CICLO PARZIALE)	Copertura popolazione (CICLO COMPLETO)	Copertura popolazione (Addizionali/booster)
ULSS n. 1 Dolomiti	199.599	78,4%	1,7%	76,7%	30,4%
ULSS n. 2 Marca Trevigiana	878.070	76,5%	1,7%	74,8%	23,5%
ULSS n. 3 Serenissima	616.323	79,8%	1,6%	78,2%	28,2%
ULSS n. 4 Veneto Orientale	226.619	79,4%	1,6%	77,8%	26,7%
ULSS n. 5 Polesana	232.061	82,1%	1,8%	80,4%	28,4%
ULSS n. 6 Euganea	927.111	78,8%	1,5%	77,3%	23,8%
ULSS n. 7 Pedemontana	361.979	75,4%	1,7%	73,6%	23,6%
ULSS n. 8 Berica	488.400	78,5%	1,8%	76,8%	25,1%
ULSS n. 9 Scaligera	922.291	77,1%	1,6%	75,4%	22,3%
<b>Totale</b>	<b>4.852.453</b>	<b>78,1%</b>	<b>1,7%</b>	<b>76,4%</b>	<b>24,8%</b>

In questa tabella sono considerati SOLO le dosi somministrate ai residenti nella Regione del Veneto

NB : La popolazione di riferimento è la popolazione residente ISTAT totale (da 0 anni in su) aggiornata al 1/1/2021. Sono comprese le dosi somministrate fuori Regione

\* Janssen è conteggiato solo nei cicli completati

**Somministrazioni effettuate in Regione del Veneto****Dettaglio per Azienda**

Azienda	$\Delta$	totale da inizio campagna
ULSS n. 1 Dolomiti	2.846	356.943
ULSS n. 2 Marca Trevigiana	7.881	1.489.970
ULSS n. 3 Serenissima	6.559	1.126.031
ULSS n. 4 Veneto Orientale	2.482	407.260
ULSS n. 5 Polesana	2.549	436.809
ULSS n. 6 Euganea + AOUPD	9.821	1.643.393
ULSS n. 7 Pedemontana	3.578	603.250
ULSS n. 8 Berica	5.218	873.285
ULSS n. 9 Scaligera + AOUIVR	8.749	1.595.256
Istituto Oncologico Veneto	63	19.228
<b>Totale</b>	<b>49.746</b>	<b>8.551.425</b>

NB è riportata la variazione rispetto al report del giorno precedente