



MONITORAGGIO CAMPAGNA DI VACCINAZIONE ANTI-COVID19

ultimo aggiornamento

02/12/2021 23:59

Dosi somministrate in Regione del Veneto: Variazione rispetto al report del giorno precedente

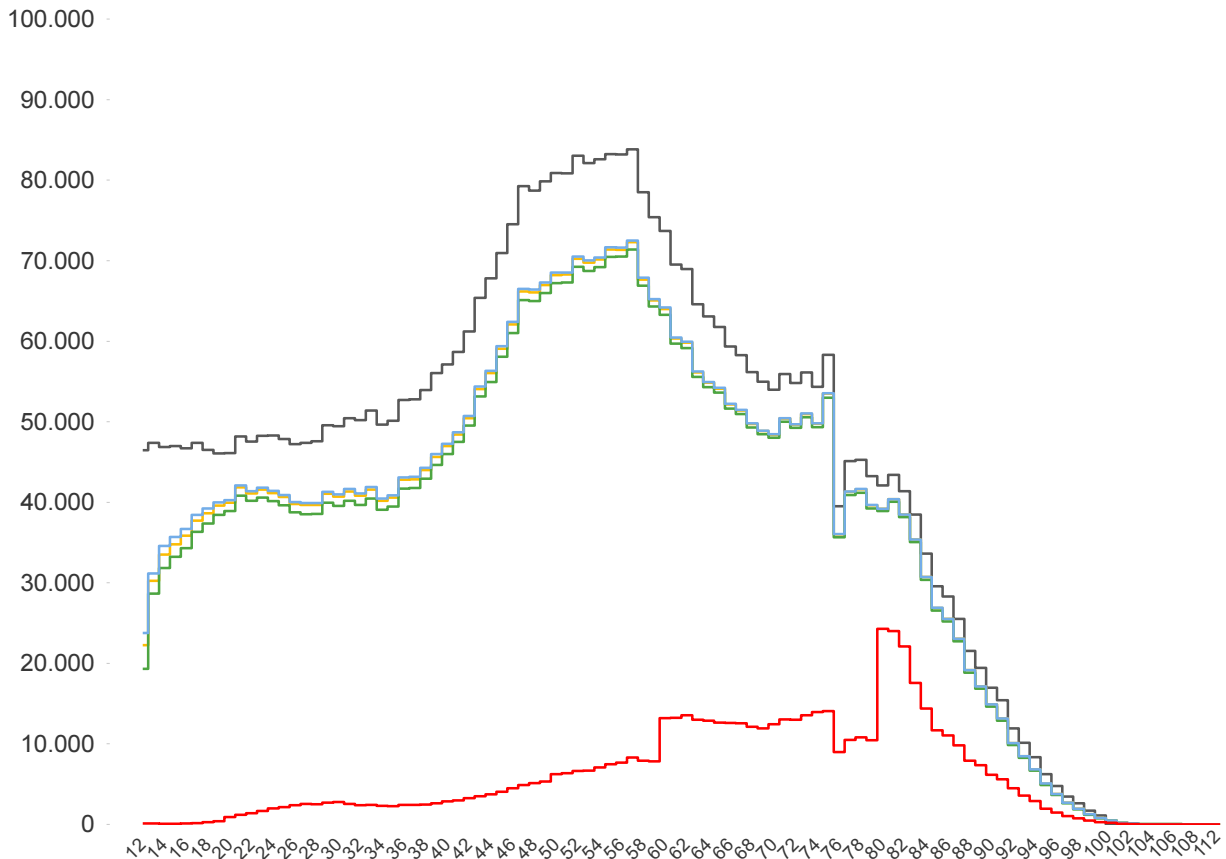
<b>Δ dosi somministrate</b> <b>+ 42.054</b>	<b>Δ prime dosi (*)</b> <b>+ 2.910</b>	<b>Δ cicli completati (*)</b> <b>+ 1.534</b>	<b>Δ addizionali/booster</b> <b>+ 37.610</b>
<b>Totale</b> <b>7.864.779</b>	<b>Totale</b> <b>3.419.299</b>	<b>Totale</b> <b>3.852.180</b>	<b>Totale</b> <b>593.300</b>

% dosi somministrate su dosi fornite : 92,2%

Sintesi generale

Stima della copertura della popolazione residente in Regione del Veneto per età, comprese le dosi somministrate fuori R...

- Totale Persone
- Persone con almeno una dose + prenotati
- Persone con almeno una dose
- Persone con dose addizionale/booster
- Persone con ciclo completo



<b>Popolazione residente con almeno una dose</b> <b>3.743.918</b> 77,2% pop. totale	<b>Popolazione residente con ciclo completo</b> <b>3.680.392</b> 75,8% pop. totale	<b>Popolazione residente con almeno una dose + prenotati</b> <b>3.763.607</b> 77,6% pop. totale	<b>Popolazione residente con dose addizionale/booster</b> <b>585.635</b> 12,1% pop. totale
---	--	---	--

NB : La popolazione di riferimento è la popolazione residente ISTAT totale (da 0 anni in su) aggiornata al 1/1/2021. Sono comprese le dosi somministrate fuori Regione

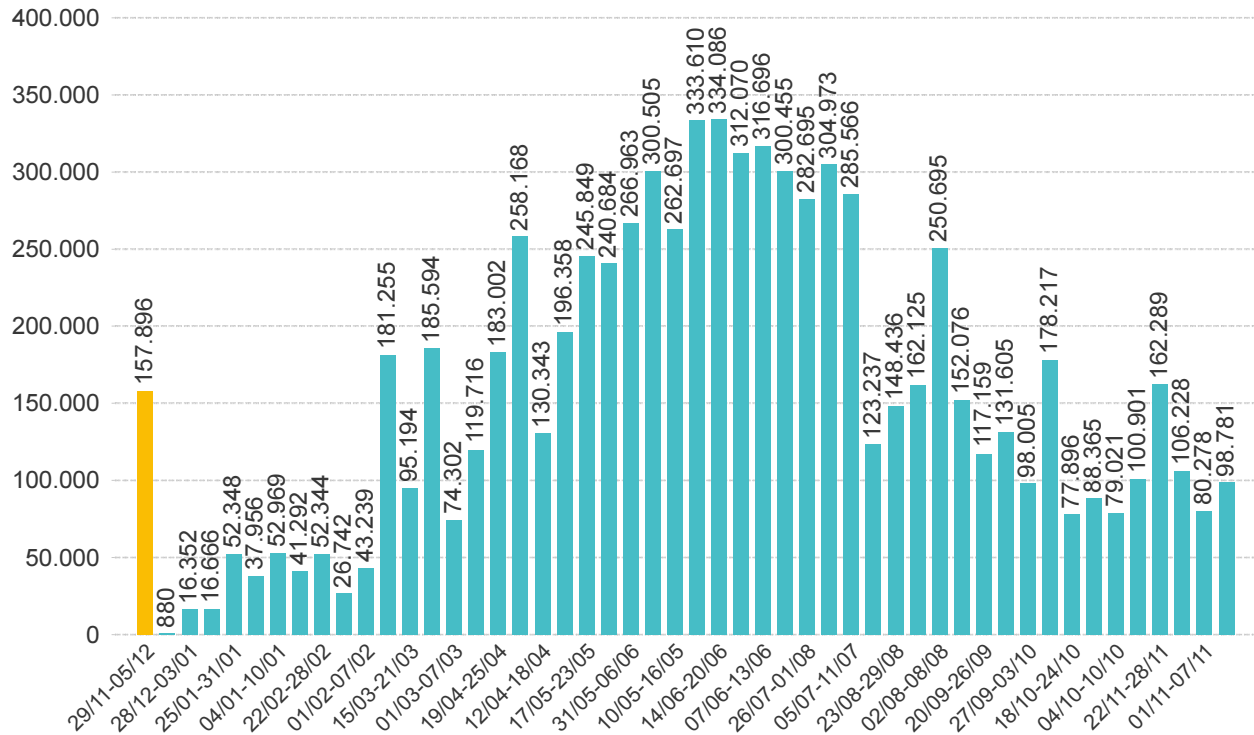
\* Janssen è conteggiato solo nei cicli completati



**Sintesi per classi di età: stima della copertura della popolazione vaccinabile (12+)**  
**(comprese le dosi somministrate fuori Regione)**

Età	% popolazione residente con almeno una dose (12+)	% popolazione residente con ciclo completo (12+)	% popolazione residente con almeno una dose + prenotati (12+)	% popolazione residente con dose addizionale/booster (12+)
12-19	72,9%	69,4%	74,7%	0,4%
20-29	84,4%	82,3%	84,9%	4,0%
30-39	80,0%	78,1%	80,6%	4,7%
40-49	80,2%	78,9%	80,6%	5,6%
50-59	85,9%	85,0%	86,2%	9,0%
60-69	90,2%	89,4%	90,4%	20,9%
70-79	93,2%	92,4%	93,3%	24,4%
80+	100,1%	98,8%	100,1%	49,1%
<b>Totale</b>	<b>85,6%</b>	<b>84,1%</b>	<b>86,0%</b>	<b>13,4%</b>

NB : Nelle tabelle è indicata la % di copertura della sola popolazione vaccinabile (12+). Sono comprese le dosi somministrate fuori Regione

**Somministrazioni effettuate in Regione del Veneto****Andamento settimanale (DOSI)****Dettaglio per Azienda Dosi somministrate nella Regione del Veneto**

Azienda	Δ	totale da inizio campagna
ULSS n. 1 Dolomiti	1.528	325.031
ULSS n. 2 Marca Trevigiana	8.210	1.367.170
ULSS n. 3 Serenissima	6.012	1.031.462
ULSS n. 4 Veneto Orientale	1.189	372.494
ULSS n. 5 Polesana	2.197	400.752
ULSS n. 6 Euganea + AOUPD	9.080	1.516.328
ULSS n. 7 Pedemontana	2.750	552.421
ULSS n. 8 Berica	3.089	802.532
ULSS n. 9 Scaligera + AOUIVR	7.893	1.477.826
Istituto Oncologico Veneto	106	18.759
<b>Totale</b>	<b>42.054</b>	<b>7.864.775</b>

NB è riportata la variazione rispetto al report del giorno precedente