



MONITORAGGIO CAMPAGNA DI VACCINAZIONE ANTI-COVID19

ultimo aggiornamento

20/12/2021 23:59

Dosi somministrate in Regione del Veneto: Variazione rispetto al report del giorno precedente

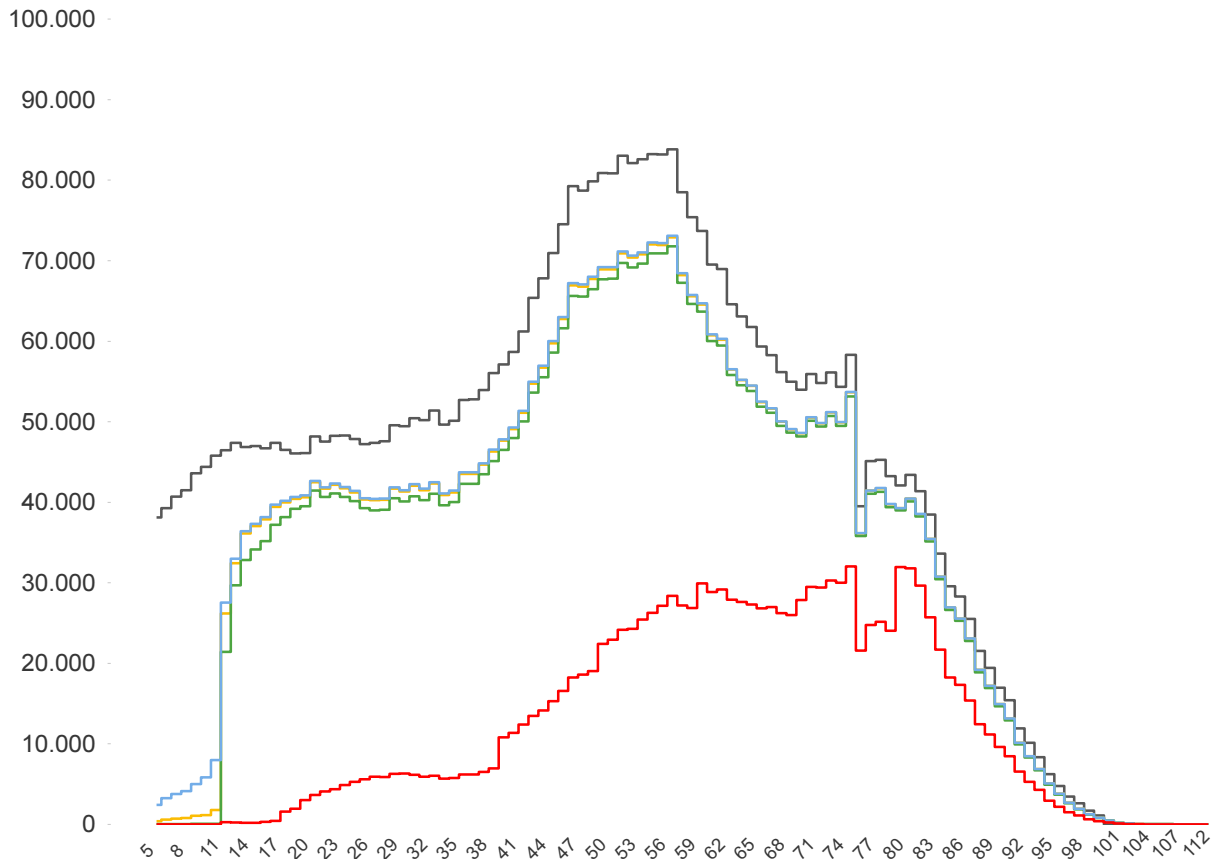
Δ dosi somministrate + 49.107	Δ prime dosi (*) + 2.905	Δ cicli completati (*) + 2.149	Δ addizionali/booster + 44.053
Totale 8.698.380	Totale 3.399.949	Totale 3.947.183	Totale 1.351.247

% dosi somministrate su dosi fornite : **96,9%**

Sintesi generale

Stima della copertura della popolazione residente in Regione del Veneto per età

- Totale Persone
- Persone con almeno una dose + prenotati
- Persone con almeno una dose
- Persone con dose addizionale/booster
- Persone con ciclo completo



Popolazione residente con almeno una dose 3.799.224 78,3% pop. totale	Popolazione residente con ciclo completo 3.714.324 76,5% pop. totale	Popolazione residente con almeno una dose + prenotati 3.838.057 79,1% pop. totale	Popolazione residente con dose addizionale/booster 1.331.467 27,4% pop. totale
--	---	--	---

NB : La popolazione di riferimento è la popolazione residente ISTAT totale (da 0 anni in su) aggiornata al 1/1/2021. Sono comprese le dosi somministrate fuori Regione

* Janssen è conteggiato solo nei cicli completati

Sintesi per classi di età: stima della copertura della popolazione vaccinabile

Età	% popolazione residente con almeno una dose	% popolazione residente con ciclo completo	% popolazione residente con almeno una dose + prenotati	% popolazione residente con dose addizionale/booster
12-19	77,4%	71,6%	78,3%	1,4%
20-29	85,6%	83,4%	86,0%	10,2%
30-39	81,4%	79,1%	81,8%	11,8%
40-49	81,2%	79,7%	81,5%	20,9%
50-59	86,7%	85,5%	87,0%	31,6%
60-69	90,7%	89,8%	90,9%	45,3%
70-79	93,5%	92,7%	93,6%	55,5%
80+	100,0%	99,1%	100,0%	70,9%
Totale	86,7%	84,9%	87,0%	30,4%

Età	% popolazione residente con almeno una dose	% popolazione residente con ciclo completo	% popolazione residente con almeno una dose + prenotati	% popolazione residente con dose addizionale/booster
5-11	2,2%	0,1%	10,8%	non prevista

NB : Nelle tabelle è indicata la % di copertura della sola popolazione vaccinabile. Sono comprese le dosi somministrate fuori Regione

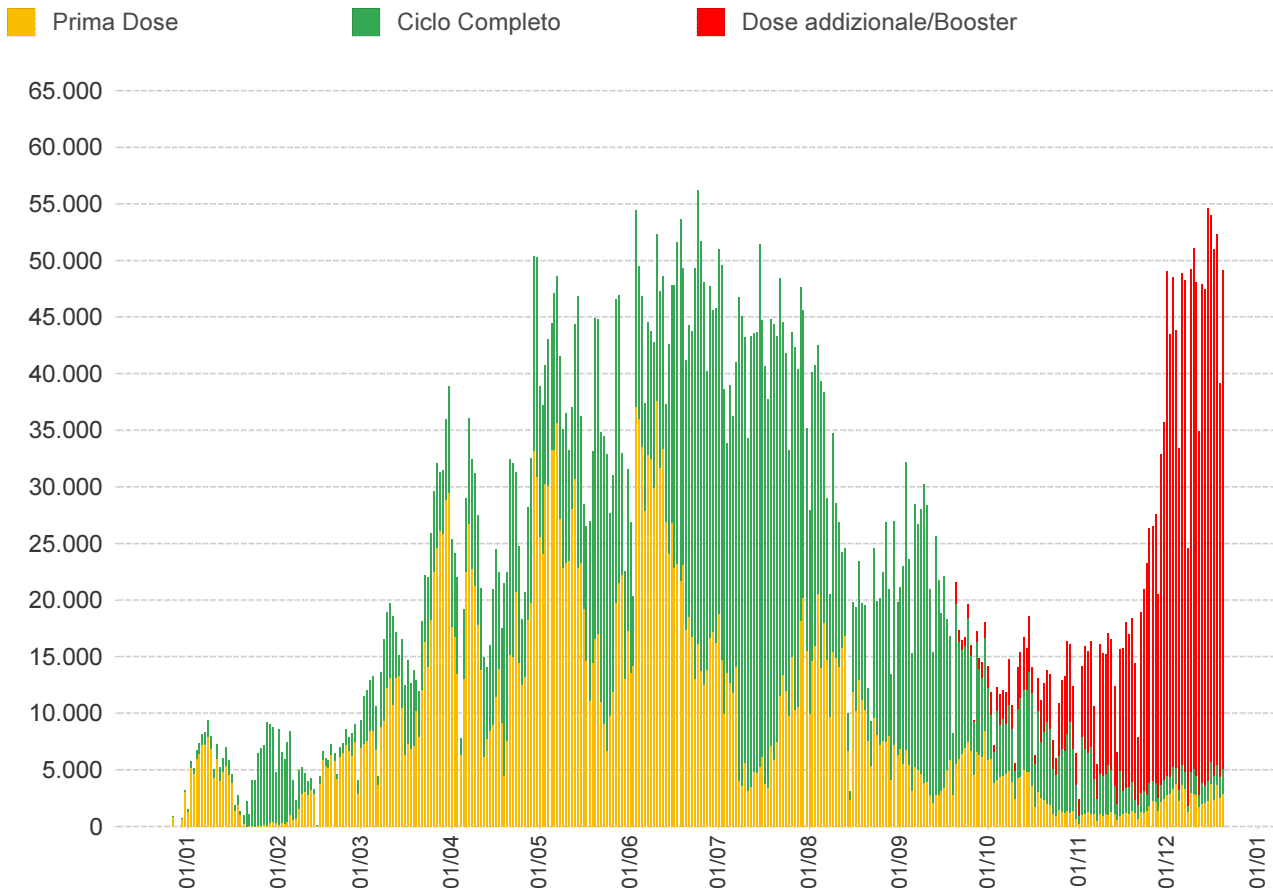
Stima delle coperture per la popolazione residente in Regione del Veneto

Azienda	Popolazione	Copertura popolazione con almeno una dose	Copertura popolazione (CICLO PARZIALE)	Copertura popolazione (CICLO COMPLETO)	Copertura popolazione (Addizionali/booster)
ULSS n. 1 Dolomiti	199.599	78,5%	1,7%	76,8%	33,4%
ULSS n. 2 Marca Trevigiana	878.070	76,7%	1,8%	74,9%	26,0%
ULSS n. 3 Serenissima	616.323	80,1%	1,8%	78,3%	31,0%
ULSS n. 4 Veneto Orientale	226.619	79,6%	1,7%	77,9%	30,2%
ULSS n. 5 Polesana	232.061	82,3%	1,9%	80,4%	31,4%
ULSS n. 6 Euganea	927.111	79,1%	1,7%	77,4%	26,9%
ULSS n. 7 Pedemontana	361.979	75,5%	1,7%	73,8%	26,0%
ULSS n. 8 Berica	488.400	78,8%	1,9%	76,9%	27,7%
ULSS n. 9 Scaligera	922.291	77,3%	1,7%	75,6%	24,4%
Totale	4.852.453	78,3%	1,7%	76,5%	27,4%

In questa tabella sono considerati SOLO le dosi somministrate ai residenti nella Regione del Veneto

NB : La popolazione di riferimento è la popolazione residente ISTAT totale (da 0 anni in su) aggiornata al 1/1/2021. Sono comprese le dosi somministrate fuori Regione

* Janssen è conteggiato solo nei cicli completati

**Somministrazioni effettuate in Regione del Veneto****Dettaglio per Azienda**

Azienda	Δ	totale da inizio campagna
ULSS n. 1 Dolomiti	1.935	363.843
ULSS n. 2 Marca Trevigiana	7.865	1.513.955
ULSS n. 3 Serenissima	6.994	1.145.300
ULSS n. 4 Veneto Orientale	2.972	416.028
ULSS n. 5 Polesana	2.630	444.290
ULSS n. 6 Euganea + AOUPD	10.163	1.676.869
ULSS n. 7 Pedemontana	3.351	613.096
ULSS n. 8 Berica	4.984	888.055
ULSS n. 9 Scaligera + AOUIVR	8.213	1.617.718
Istituto Oncologico Veneto	0	19.226
Totale	49.107	8.698.380

NB è riportata la variazione rispetto al report del giorno precedente