



MONITORAGGIO CAMPAGNA DI VACCINAZIONE ANTI-COVID19

ultimo aggiornamento

23/12/2021 23:59

Dosi somministrate in Regione del Veneto: Variazione rispetto al report del giorno precedente

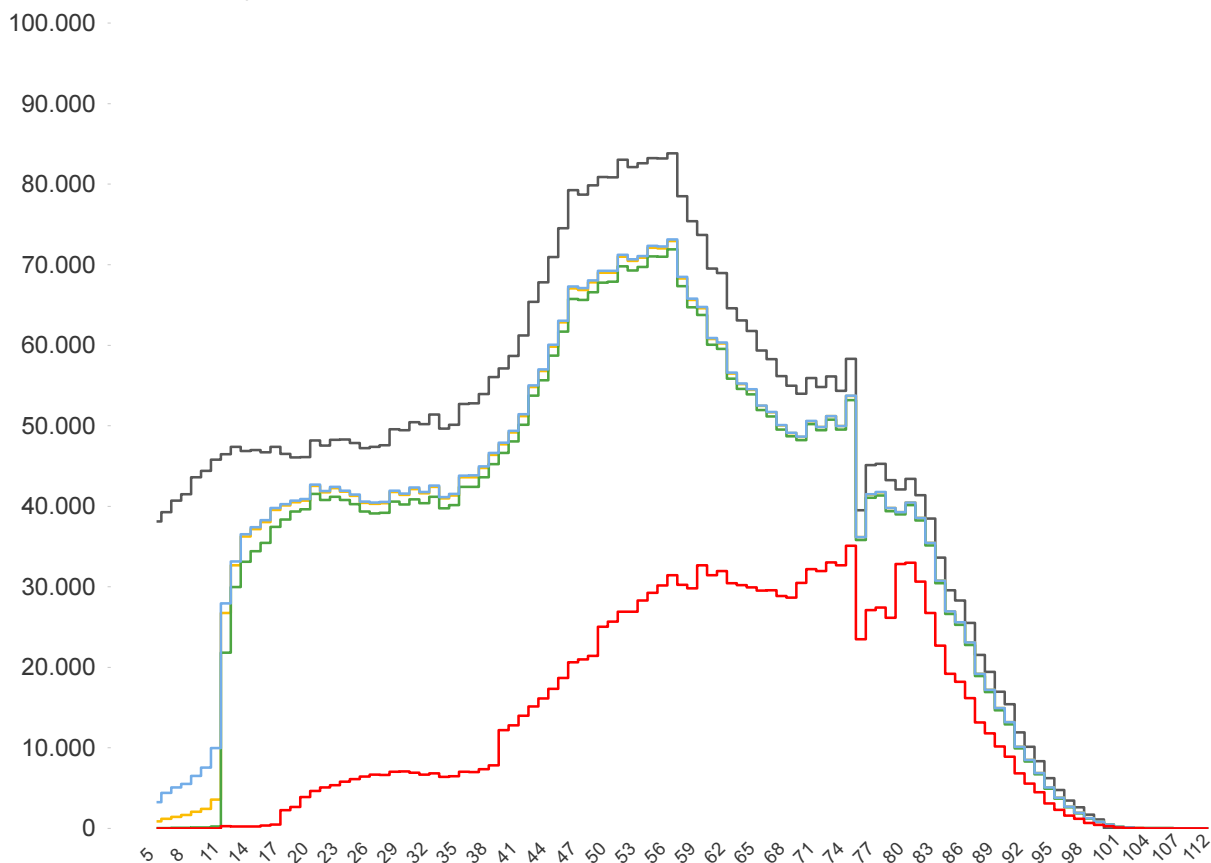
<b>Δ dosi somministrate</b> <b>+ 45.647</b>	<b>Δ prime dosi (*)</b> <b>+ 3.834</b>	<b>Δ cicli completati (*)</b> <b>+ 2.495</b>	<b>Δ addizionali/booster</b> <b>+ 39.318</b>
<b>Totale</b> <b>8.846.772</b>	<b>Totale</b> <b>3.403.251</b>	<b>Totale</b> <b>3.961.381</b>	<b>Totale</b> <b>1.482.139</b>

% dosi somministrate su dosi fornite : 96,6%

Sintesi generale

Stima della copertura della popolazione residente in Regione del Veneto per età

- Totale Persone
- Persone con almeno una dose + prenotati
- Persone con almeno una dose
- Persone con dose addizionale/booster
- Persone con ciclo completo



<b>Popolazione residente con almeno una dose</b> <b>3.811.113</b> <b>78,5% pop. totale</b>	<b>Popolazione residente con ciclo completo</b> <b>3.721.736</b> <b>76,7% pop. totale</b>	<b>Popolazione residente con almeno una dose + prenotati</b> <b>3.852.247</b> <b>79,4% pop. totale</b>	<b>Popolazione residente con dose addizionale/booster</b> <b>1.460.279</b> <b>30,1% pop. totale</b>
--	---	--	---

NB : La popolazione di riferimento è la popolazione residente ISTAT totale (da 0 anni in su) aggiornata al 1/1/2021. Sono comprese le dosi somministrate fuori Regione

\* Janssen è conteggiato solo nei cicli completati



### Sintesi per classi di età: stima della copertura della popolazione vaccinabile

Età	% popolazione residente con almeno una dose	% popolazione residente con ciclo completo	% popolazione residente con almeno una dose + prenotati	% popolazione residente con dose addizionale/booster
12-19	77,8%	72,2%	78,6%	1,8%
20-29	85,8%	83,6%	86,1%	12,0%
30-39	81,5%	79,3%	81,9%	13,3%
40-49	81,3%	79,8%	81,6%	23,6%
50-59	86,8%	85,6%	87,1%	35,2%
60-69	90,8%	89,9%	90,9%	49,7%
70-79	93,6%	92,8%	93,6%	60,6%
80+	100,0%	99,1%	100,0%	74,0%
<b>Totale</b>	<b>86,8%</b>	<b>85,1%</b>	<b>87,1%</b>	<b>33,4%</b>

Età	% popolazione residente con almeno una dose	% popolazione residente con ciclo completo	% popolazione residente con almeno una dose + prenotati	% popolazione residente con dose addizionale/booster
5-11	4,4%	0,2%	14,0%	non prevista

NB : Nelle tabelle è indicata la % di copertura della sola popolazione vaccinabile. Sono comprese le dosi somministrate fuori Regione

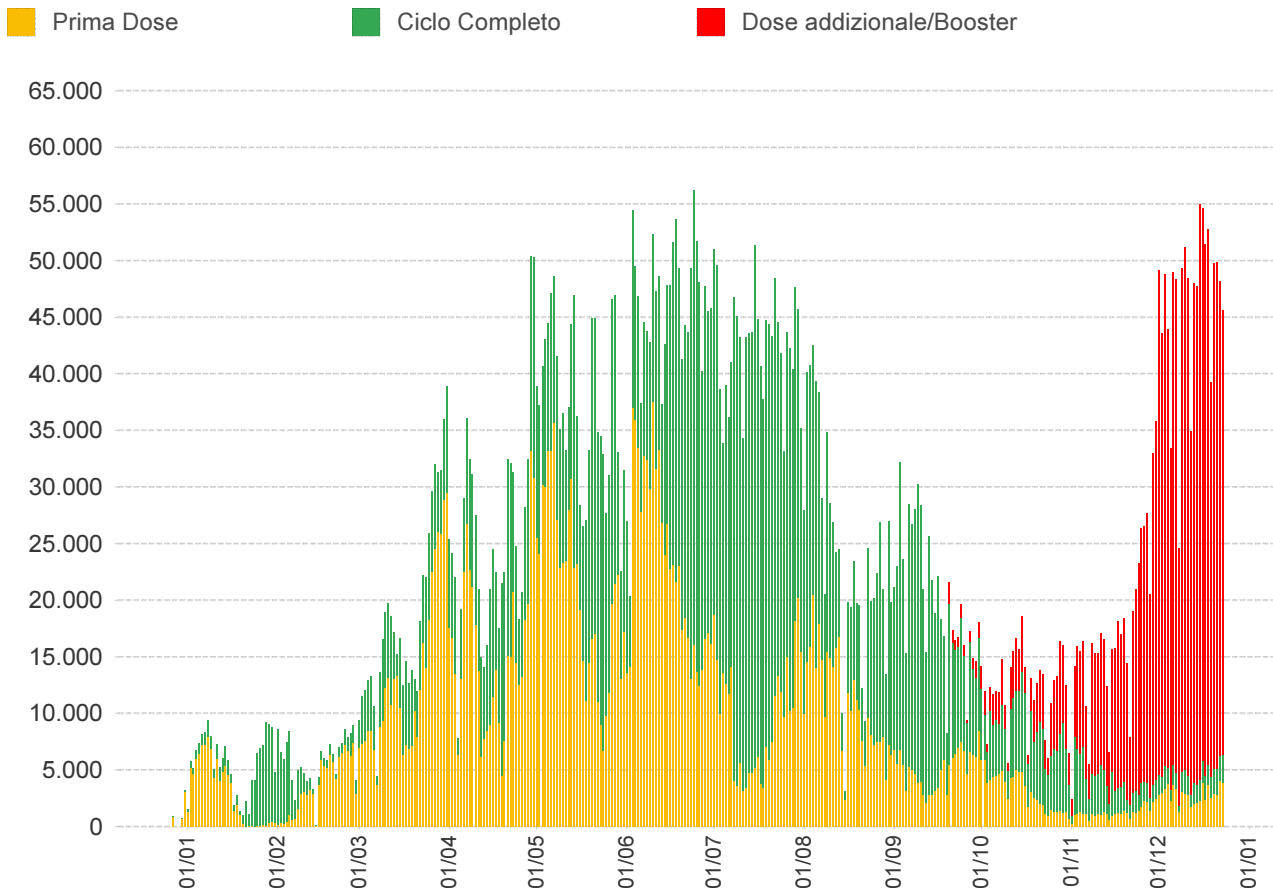
### Stima delle coperture per la popolazione residente in Regione del Veneto

Azienda	Popolazione	Copertura popolazione con almeno una dose	Copertura popolazione (CICLO PARZIALE)	Copertura popolazione (CICLO COMPLETO)	Copertura popolazione (Addizionali/booster)
ULSS n. 1 Dolomiti	199.599	78,9%	1,9%	77,0%	35,6%
ULSS n. 2 Marca Trevigiana	878.070	76,8%	1,8%	75,1%	28,3%
ULSS n. 3 Serenissima	616.323	80,3%	1,9%	78,4%	34,1%
ULSS n. 4 Veneto Orientale	226.619	79,8%	1,8%	78,1%	33,1%
ULSS n. 5 Polesana	232.061	82,6%	2,0%	80,5%	34,3%
ULSS n. 6 Euganea	927.111	79,4%	1,8%	77,6%	29,8%
ULSS n. 7 Pedemontana	361.979	75,8%	1,8%	74,0%	28,6%
ULSS n. 8 Berica	488.400	79,0%	2,0%	77,0%	30,4%
ULSS n. 9 Scaligera	922.291	77,5%	1,8%	75,7%	26,8%
<b>Totale</b>	<b>4.852.453</b>	<b>78,5%</b>	<b>1,8%</b>	<b>76,7%</b>	<b>30,1%</b>

In questa tabella sono considerati SOLO le dosi somministrate ai residenti nella Regione del Veneto

NB : La popolazione di riferimento è la popolazione residente ISTAT totale (da 0 anni in su) aggiornata al 1/1/2021. Sono comprese le dosi somministrate fuori Regione

\* Janssen è conteggiato solo nei cicli completati

**Somministrazioni effettuate in Regione del Veneto****Dettaglio per Azienda**

Azienda	$\Delta$	totale da inizio campagna
ULSS n. 1 Dolomiti	1.404	369.149
ULSS n. 2 Marca Trevigiana	7.713	1.537.146
ULSS n. 3 Serenissima	6.092	1.167.059
ULSS n. 4 Veneto Orientale	1.700	423.175
ULSS n. 5 Polesana	2.568	452.124
ULSS n. 6 Euganea + AOUPD	9.419	1.707.265
ULSS n. 7 Pedemontana	3.571	623.840
ULSS n. 8 Berica	5.426	903.427
ULSS n. 9 Scaligera + AOUIVR	7.754	1.644.317
Istituto Oncologico Veneto	0	19.270
<b>Totale</b>	<b>45.647</b>	<b>8.846.772</b>

NB è riportata la variazione rispetto al report del giorno precedente