



MONITORAGGIO CAMPAGNA DI VACCINAZIONE ANTI-COVID19

ultimo aggiornamento

30/11/2021 23:59

Dosi somministrate in Regione del Veneto: Variazione rispetto al report del giorno precedente

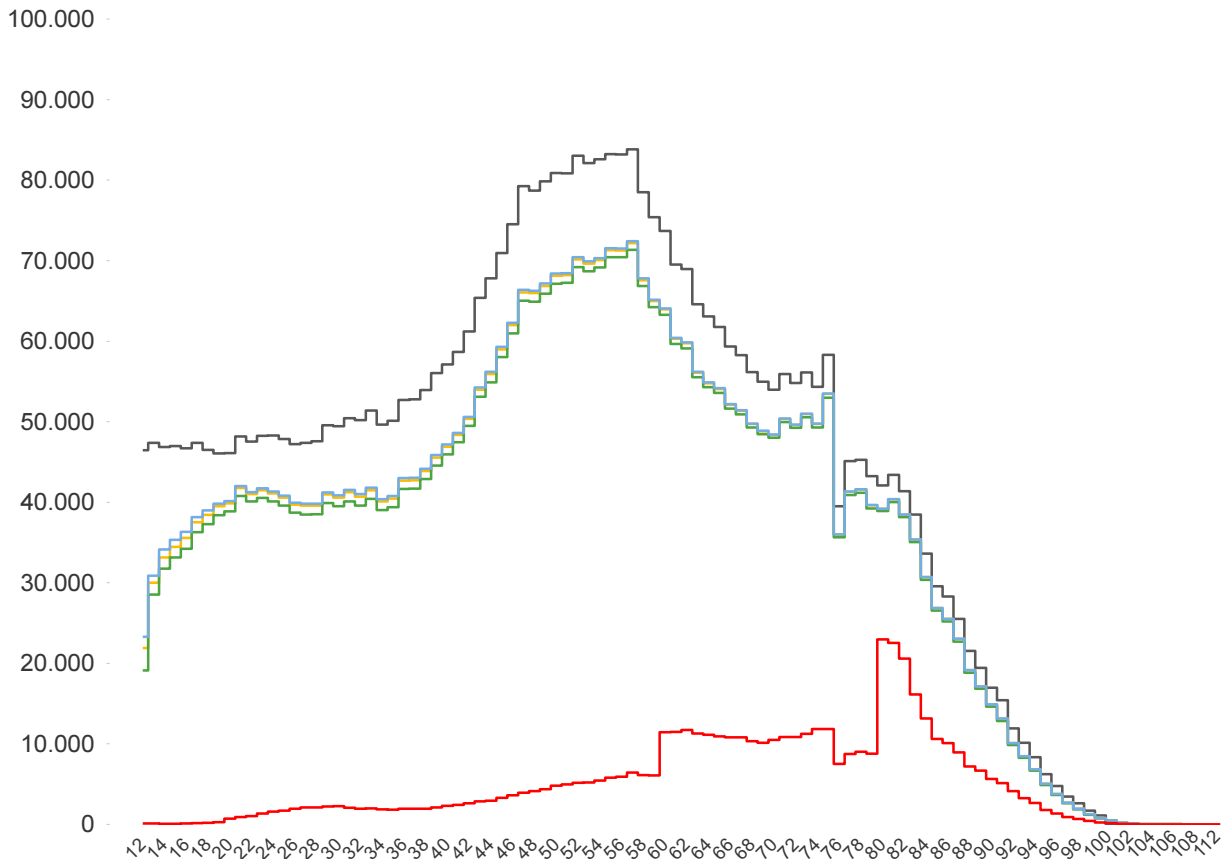
Δ dosi somministrate + 33.958	Δ prime dosi (*) + 2.436	Δ cicli completati (*) + 1.670	Δ addizionali/booster + 29.852
Totale 7.770.433	Totale 3.413.266	Totale 3.848.900	Totale 508.267

% dosi somministrate su dosi fornite : 91,8%

Sintesi generale

Stima della copertura della popolazione residente in Regione del Veneto per età, comprese le dosi somministrate fuori R...

- Totale Persone
- Persone con almeno una dose + prenotati
- Persone con almeno una dose
- Persone con dose addizionale/booster
- Persone con ciclo completo



Popolazione residente con almeno una dose 3.737.683 77,0% pop. totale	Popolazione residente con ciclo completo 3.677.172 75,8% pop. totale	Popolazione residente con almeno una dose + prenotati 3.756.085 77,4% pop. totale	Popolazione residente con dose addizionale/booster 501.984 10,3% pop. totale
---	--	---	--

NB : La popolazione di riferimento è la popolazione residente ISTAT totale (da 0 anni in su) aggiornata al 1/1/2021. Sono comprese le dosi somministrate fuori Regione

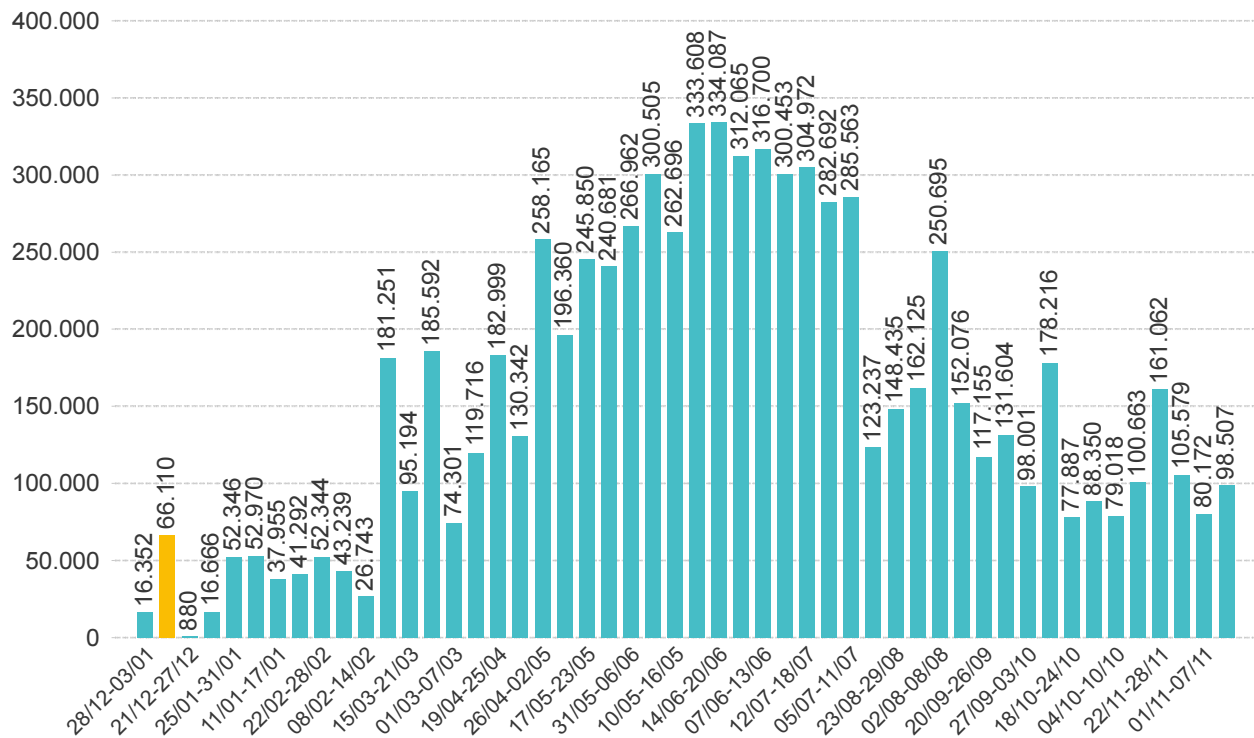
* Janssen è conteggiato solo nei cicli completati



Sintesi per classi di età: stima della copertura della popolazione vaccinabile (12+)
(comprese le dosi somministrate fuori Regione)

Età	% popolazione residente con almeno una dose (12+)	% popolazione residente con ciclo completo (12+)	% popolazione residente con almeno una dose + prenotati (12+)	% popolazione residente con dose addizionale/booster (12+)
12-19	72,3%	69,2%	74,0%	0,3%
20-29	84,2%	82,2%	84,7%	3,3%
30-39	79,9%	78,0%	80,4%	3,8%
40-49	80,1%	78,9%	80,5%	4,5%
50-59	85,8%	84,9%	86,1%	6,9%
60-69	90,1%	89,4%	90,3%	18,0%
70-79	93,2%	92,4%	93,3%	20,5%
80+	100,1%	98,8%	100,1%	45,3%
Totale	85,4%	84,1%	85,9%	11,5%

NB : Nelle tabelle è indicata la % di copertura della sola popolazione vaccinabile (12+). Sono comprese le dosi somministrate fuori Regione

**Somministrazioni effettuate in Regione del Veneto****Andamento settimanale (DOSI)****Dettaglio per Azienda Dosi somministrate nella Regione del Veneto**

Azienda	Δ	totale da inizio campagna
ULSS n. 1 Dolomiti	1.854	320.541
ULSS n. 2 Marca Trevigiana	6.158	1.352.173
ULSS n. 3 Serenissima	4.261	1.017.899
ULSS n. 4 Veneto Orientale	1.130	368.337
ULSS n. 5 Polesana	1.929	395.723
ULSS n. 6 Euganea + AOUPD	5.153	1.497.752
ULSS n. 7 Pedemontana	2.773	545.746
ULSS n. 8 Berica	3.679	793.923
ULSS n. 9 Scaligera + AOUIVR	6.899	1.459.682
Istituto Oncologico Veneto	122	18.653
Totale	33.958	7.770.429

NB è riportata la variazione rispetto al report del giorno precedente