



MONITORAGGIO CAMPAGNA DI VACCINAZIONE ANTI-COVID19

ultimo aggiornamento

13/01/2022 23:59

Dosi somministrate in Regione del Veneto: Variazione rispetto al report del giorno precedente

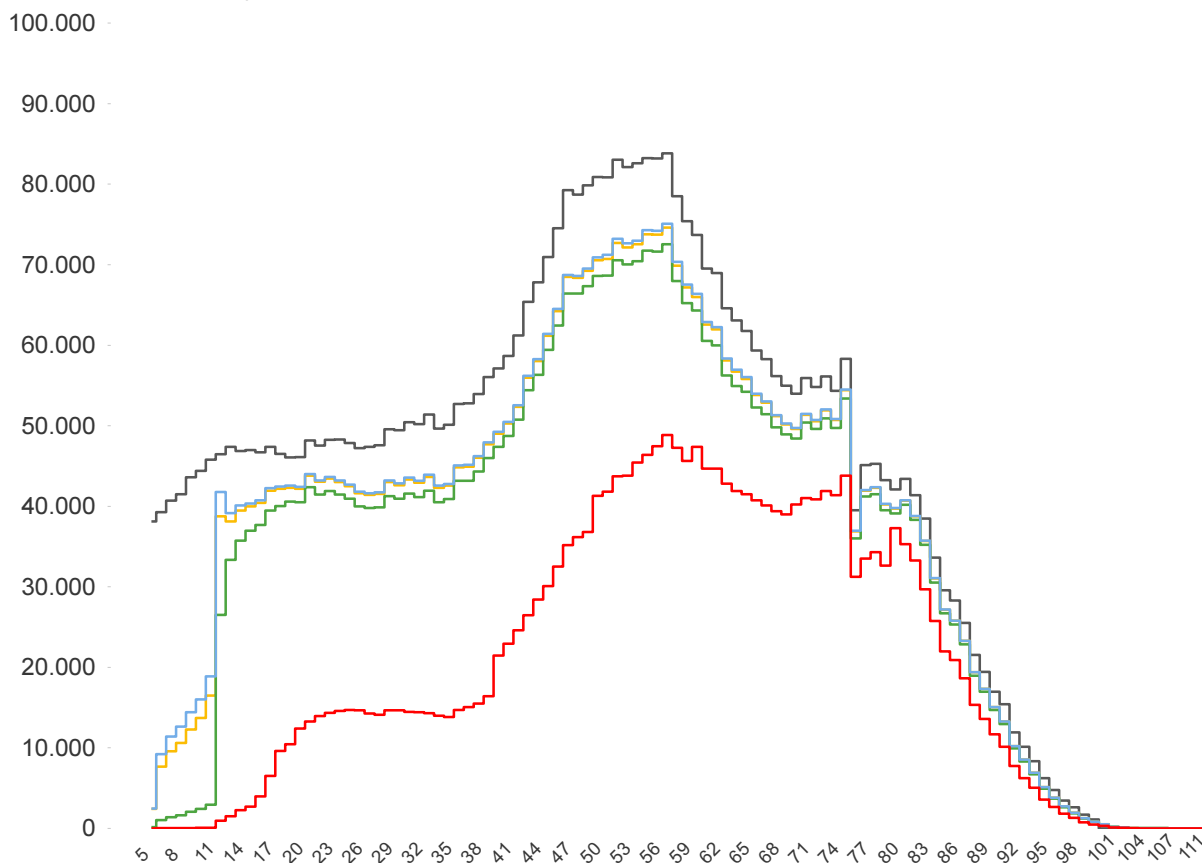
<b>Δ dosi somministrate</b> <b>+ 51.529</b>	<b>Δ prime dosi (*)</b> <b>+ 4.165</b>	<b>Δ cicli completati (*)</b> <b>+ 4.279</b>	<b>Δ addizionali/booster</b> <b>+ 43.085</b>
<b>Totale</b> <b>9.710.368</b>	<b>Totale</b> <b>3.329.268</b>	<b>Totale</b> <b>4.168.362</b>	<b>Totale</b> <b>2.212.734</b>

% dosi somministrate su dosi fornite : 98,9%

Sintesi generale

Stima della copertura della popolazione residente in Regione del Veneto per età

- Totale Persone
- Persone con almeno una dose + prenotati
- Persone con almeno una dose
- Persone con dose addizionale/booster
- Persone con ciclo completo



<b>Popolazione residente con almeno una dose</b> <b>3.912.442</b> <b>80,6% pop. totale</b>	<b>Popolazione residente con ciclo completo</b> <b>3.787.985</b> <b>78,1% pop. totale</b>	<b>Popolazione residente con almeno una dose + prenotati</b> <b>3.946.003</b> <b>81,3% pop. totale</b>	<b>Popolazione residente con dose addizionale/booster</b> <b>2.179.738</b> <b>44,9% pop. totale</b>
--	---	--	---

NB : La popolazione di riferimento è la popolazione residente ISTAT totale (da 0 anni in su) aggiornata al 1/1/2021. Sono comprese le dosi somministrate fuori Regione

\* Janssen è conteggiato solo nei cicli completati

### Sintesi per classi di età: stima della copertura della popolazione vaccinabile

Età	% popolazione residente con almeno una dose	% popolazione residente con ciclo completo	% popolazione residente con almeno una dose + prenotati	% popolazione residente con dose addizionale/booster
12-19	83,6%	77,6%	85,2%	10,1%
20-29	86,9%	85,1%	87,3%	29,3%
30-39	82,7%	80,8%	83,1%	28,1%
40-49	82,1%	80,8%	82,4%	41,1%
50-59	87,8%	86,5%	88,4%	56,0%
60-69	91,7%	90,5%	92,0%	69,1%
70-79	94,2%	93,1%	94,4%	77,0%
80+	100,0%	99,3%	100,0%	83,2%
<b>Totale</b>	<b>88,0%</b>	<b>86,3%</b>	<b>88,5%</b>	<b>49,8%</b>

Età	% popolazione residente con almeno una dose	% popolazione residente con ciclo completo	% popolazione residente con almeno una dose + prenotati	% popolazione residente con dose addizionale/booster
5-11	21,8%	3,8%	25,9%	non prevista

NB : Nelle tabelle è indicata la % di copertura della sola popolazione vaccinabile. Sono comprese le dosi somministrate fuori Regione

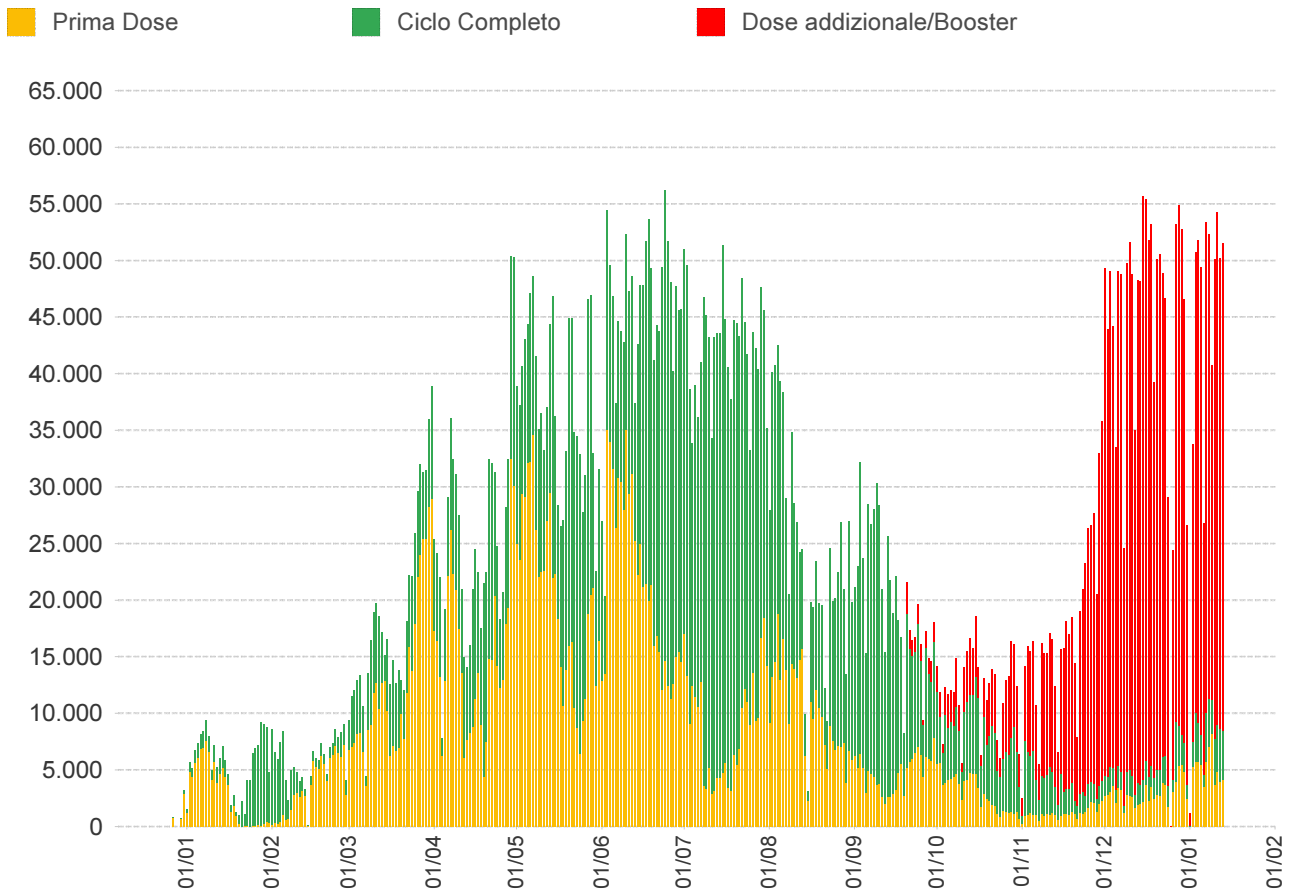
### Stima delle coperture per la popolazione residente in Regione del Veneto

Azienda	Popolazione	Copertura popolazione con almeno una dose	Copertura popolazione (CICLO PARZIALE)	Copertura popolazione (CICLO COMPLETO)	Copertura popolazione (Addizionali/booster)
ULSS n. 1 Dolomiti	199.599	80,7%	2,5%	78,2%	48,8%
ULSS n. 2 Marca Trevigiana	878.070	79,0%	2,6%	76,4%	43,0%
ULSS n. 3 Serenissima	616.323	82,5%	2,5%	79,9%	48,9%
ULSS n. 4 Veneto Orientale	226.619	81,8%	2,3%	79,5%	49,0%
ULSS n. 5 Polesana	232.061	84,4%	2,6%	81,9%	50,5%
ULSS n. 6 Euganea	927.111	81,4%	2,4%	79,0%	46,3%
ULSS n. 7 Pedemontana	361.979	77,8%	2,3%	75,5%	42,6%
ULSS n. 8 Berica	488.400	81,2%	2,9%	78,3%	45,6%
ULSS n. 9 Scaligera	922.291	79,7%	2,7%	77,0%	40,0%
<b>Totale</b>	<b>4.852.453</b>	<b>80,6%</b>	<b>2,6%</b>	<b>78,1%</b>	<b>44,9%</b>

In questa tabella sono considerati SOLO le dosi somministrate ai residenti nella Regione del Veneto

NB : La popolazione di riferimento è la popolazione residente ISTAT totale (da 0 anni in su) aggiornata al 1/1/2021. Sono comprese le dosi somministrate fuori Regione

\* Janssen è conteggiato solo nei cicli completati

**Somministrazioni effettuate in Regione del Veneto****Dettaglio per Azienda**

Azienda	$\Delta$	totale da inizio campagna
ULSS n. 1 Dolomiti	1.546	401.646
ULSS n. 2 Marca Trevigiana	9.587	1.691.163
ULSS n. 3 Serenissima	7.304	1.278.374
ULSS n. 4 Veneto Orientale	1.444	466.103
ULSS n. 5 Polesana	3.024	496.677
ULSS n. 6 Euganea + AOUPD	9.628	1.887.026
ULSS n. 7 Pedemontana	3.928	685.338
ULSS n. 8 Berica	5.489	992.986
ULSS n. 9 Scaligera + AOUIVR	9.545	1.791.605
Istituto Oncologico Veneto	34	19.450
<b>Totale</b>	<b>51.529</b>	<b>9.710.368</b>

NB è riportata la variazione rispetto al report del giorno precedente