



MONITORAGGIO CAMPAGNA DI VACCINAZIONE ANTI-COVID19

ultimo aggiornamento

12/01/2022 23:59

Dosi somministrate in Regione del Veneto: Variazione rispetto al report del giorno precedente

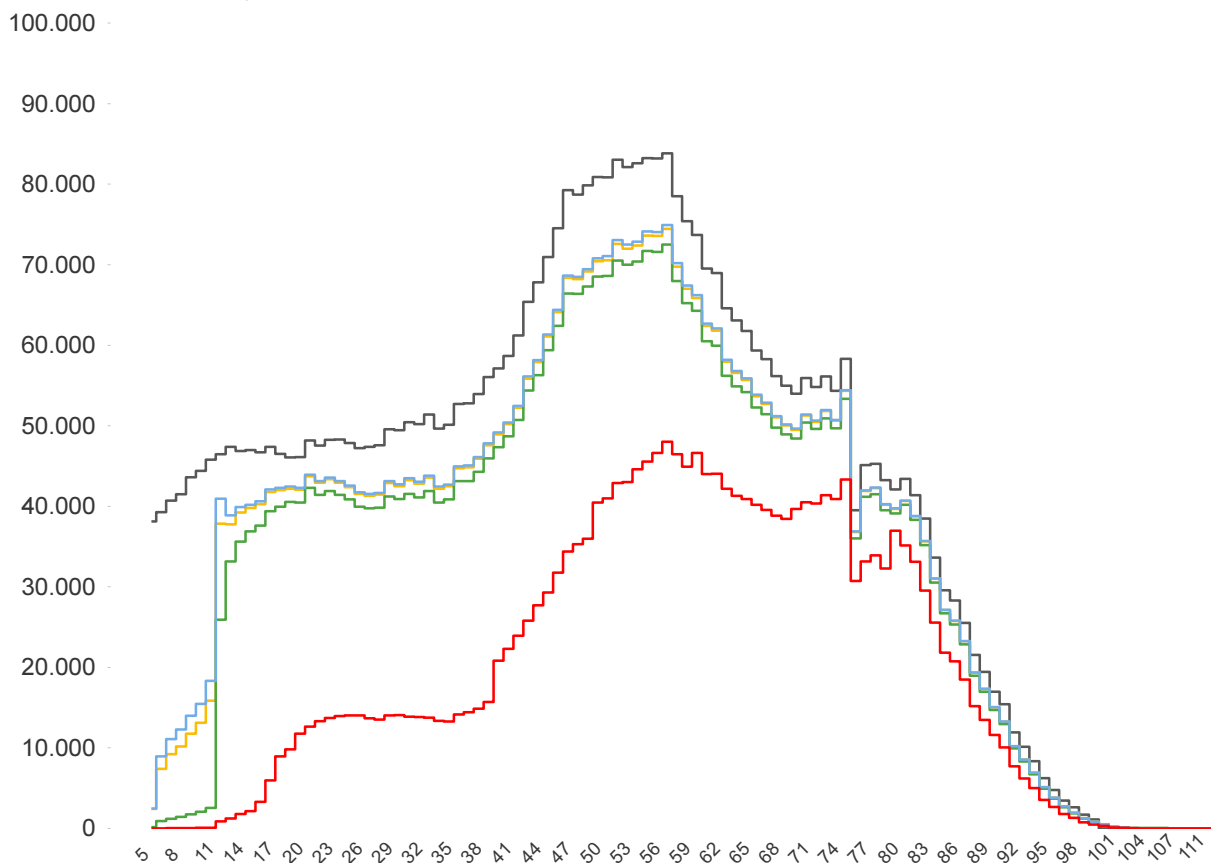
Δ dosi somministrate + 49.677	Δ prime dosi (*) + 3.894	Δ cicli completati (*) + 4.662	Δ addizionali/booster + 41.121
Totale 9.657.886	Totale 3.337.554	Totale 4.153.283	Totale 2.167.046

% dosi somministrate su dosi fornite : **99,2%**

Sintesi generale

Stima della copertura della popolazione residente in Regione del Veneto per età

- Totale Persone
- Persone con almeno una dose + prenotati
- Persone con almeno una dose
- Persone con dose addizionale/booster
- Persone con ciclo completo



Popolazione residente con almeno una dose 3.907.574 80,5% pop. totale	Popolazione residente con ciclo completo 3.783.153 78,0% pop. totale	Popolazione residente con almeno una dose + prenotati 3.942.012 81,2% pop. totale	Popolazione residente con dose addizionale/booster 2.134.944 44,0% pop. totale
--	---	--	---

NB : La popolazione di riferimento è la popolazione residente ISTAT totale (da 0 anni in su) aggiornata al 1/1/2021. Sono comprese le dosi somministrate fuori Regione

* Janssen è conteggiato solo nei cicli completati

Sintesi per classi di età: stima della copertura della popolazione vaccinabile

Età	% popolazione residente con almeno una dose	% popolazione residente con ciclo completo	% popolazione residente con almeno una dose + prenotati	% popolazione residente con dose addizionale/booster
12-19	83,2%	77,3%	84,9%	9,1%
20-29	86,8%	85,0%	87,3%	28,0%
30-39	82,6%	80,7%	83,0%	26,9%
40-49	82,1%	80,7%	82,4%	40,1%
50-59	87,7%	86,4%	88,3%	55,0%
60-69	91,6%	90,4%	91,9%	68,1%
70-79	94,1%	93,1%	94,3%	76,0%
80+	100,0%	99,3%	100,0%	82,6%
Totale	87,9%	86,3%	88,4%	48,8%

Età	% popolazione residente con almeno una dose	% popolazione residente con ciclo completo	% popolazione residente con almeno una dose + prenotati	% popolazione residente con dose addizionale/booster
5-11	21,3%	3,3%	25,5%	non prevista

NB : Nelle tabelle è indicata la % di copertura della sola popolazione vaccinabile. Sono comprese le dosi somministrate fuori Regione

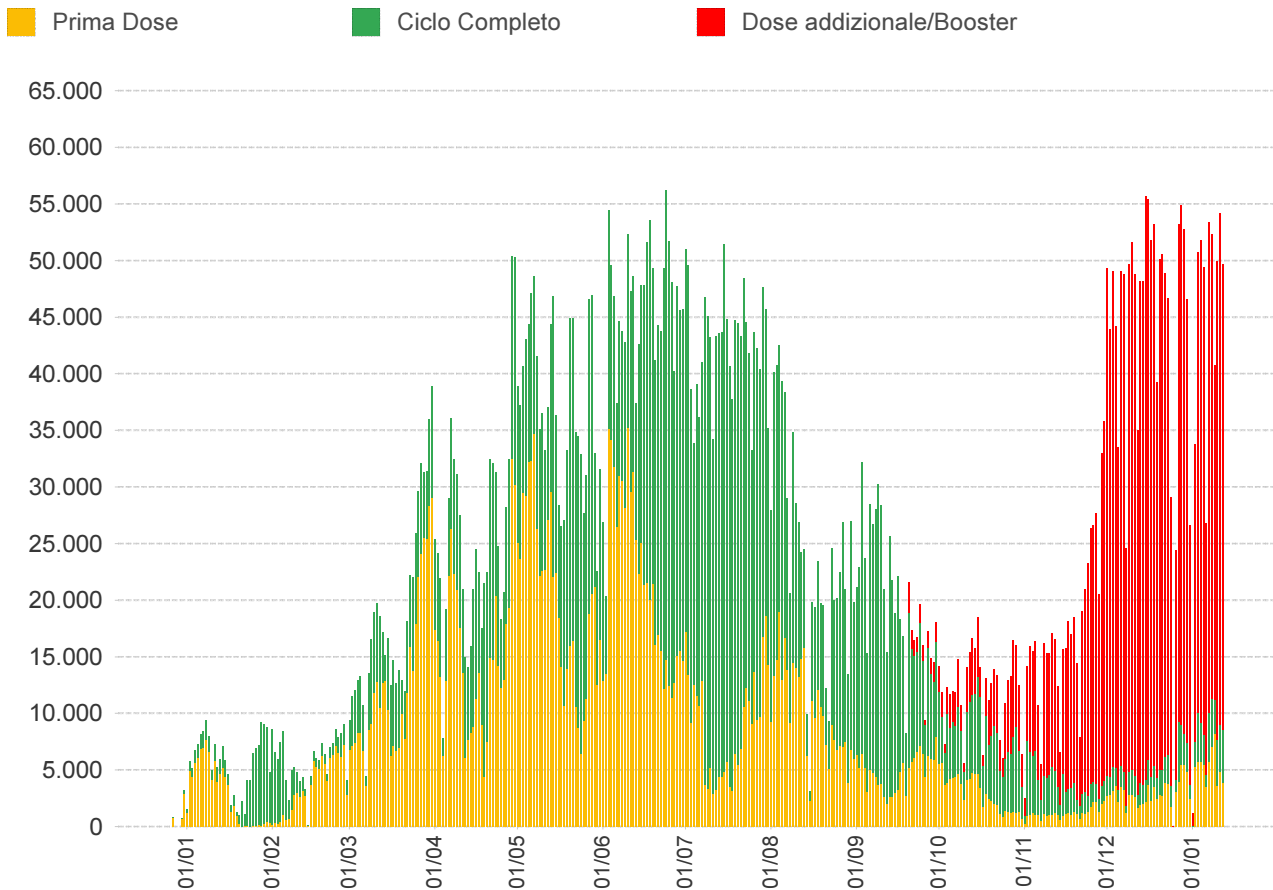
Stima delle coperture per la popolazione residente in Regione del Veneto

Azienda	Popolazione	Copertura popolazione con almeno una dose	Copertura popolazione (CICLO PARZIALE)	Copertura popolazione (CICLO COMPLETO)	Copertura popolazione (Addizionali/booster)
ULSS n. 1 Dolomiti	199.599	80,6%	2,5%	78,1%	48,2%
ULSS n. 2 Marca Trevigiana	878.070	78,9%	2,5%	76,3%	42,0%
ULSS n. 3 Serenissima	616.323	82,4%	2,6%	79,8%	47,9%
ULSS n. 4 Veneto Orientale	226.619	81,7%	2,3%	79,4%	48,5%
ULSS n. 5 Polesana	232.061	84,3%	2,6%	81,7%	49,5%
ULSS n. 6 Euganea	927.111	81,3%	2,4%	78,9%	45,4%
ULSS n. 7 Pedemontana	361.979	77,8%	2,4%	75,3%	41,6%
ULSS n. 8 Berica	488.400	81,1%	2,9%	78,3%	44,5%
ULSS n. 9 Scaligera	922.291	79,6%	2,7%	76,9%	39,2%
Totale	4.852.453	80,5%	2,6%	78,0%	44,0%

In questa tabella sono considerati SOLO le dosi somministrate ai residenti nella Regione del Veneto

NB : La popolazione di riferimento è la popolazione residente ISTAT totale (da 0 anni in su) aggiornata al 1/1/2021. Sono comprese le dosi somministrate fuori Regione

* Janssen è conteggiato solo nei cicli completati

**Somministrazioni effettuate in Regione del Veneto****Dettaglio per Azienda**

Azienda	Δ	totale da inizio campagna
ULSS n. 1 Dolomiti	1.478	400.042
ULSS n. 2 Marca Trevigiana	8.815	1.681.535
ULSS n. 3 Serenissima	6.088	1.270.818
ULSS n. 4 Veneto Orientale	2.070	464.647
ULSS n. 5 Polesana	2.666	493.654
ULSS n. 6 Euganea + AOUPD	9.346	1.877.138
ULSS n. 7 Pedemontana	3.919	681.405
ULSS n. 8 Berica	5.950	987.351
ULSS n. 9 Scaligera + AOUIVR	9.345	1.781.880
Istituto Oncologico Veneto	0	19.416
Totale	49.677	9.657.886

NB è riportata la variazione rispetto al report del giorno precedente