



MONITORAGGIO CAMPAGNA DI VACCINAZIONE ANTI-COVID19

ultimo aggiornamento

16/01/2022 23:59

Dosi somministrate in Regione del Veneto: Variazione rispetto al report del giorno precedente

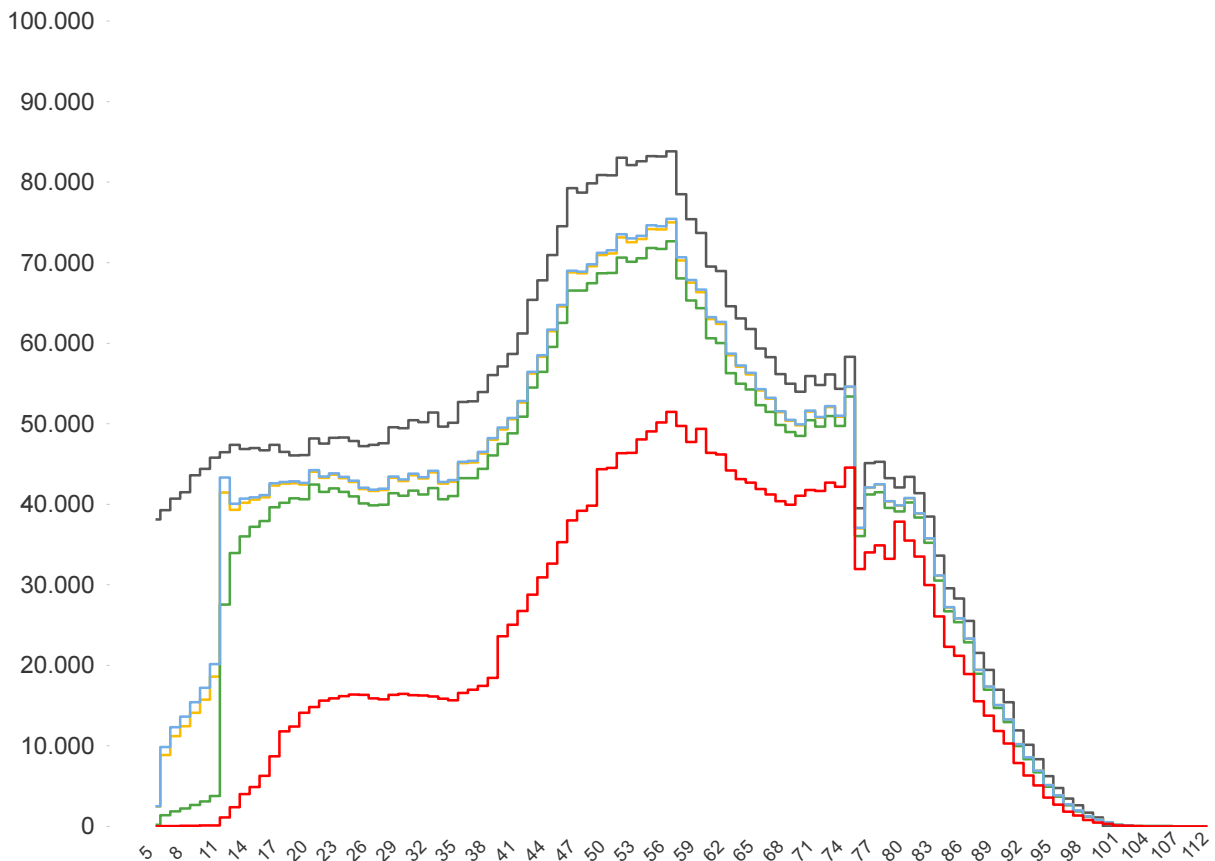
<b>Δ dosi somministrate</b> <b>+ 38.956</b>	<b>Δ prime dosi (*)</b> <b>+ 3.944</b>	<b>Δ cicli completati (*)</b> <b>+ 3.862</b>	<b>Δ addizionali/booster</b> <b>+ 31.150</b>
<b>Totale</b> <b>9.859.053</b>	<b>Totale</b> <b>3.323.197</b>	<b>Totale</b> <b>4.196.723</b>	<b>Totale</b> <b>2.339.129</b>

% dosi somministrate su dosi fornite : 100,4%

Sintesi generale

Stima della copertura della popolazione residente in Regione del Veneto per età

- Totale Persone
- Persone con almeno una dose + prenotati
- Persone con almeno una dose
- Persone con dose addizionale/booster
- Persone con ciclo completo



<b>Popolazione residente con almeno una dose</b> <b>3.929.671</b> <b>81,0% pop. totale</b>	<b>Popolazione residente con ciclo completo</b> <b>3.798.970</b> <b>78,3% pop. totale</b>	<b>Popolazione residente con almeno una dose + prenotati</b> <b>3.954.498</b> <b>81,5% pop. totale</b>	<b>Popolazione residente con dose addizionale/booster</b> <b>2.304.067</b> <b>47,5% pop. totale</b>
--	---	--	---

NB : La popolazione di riferimento è la popolazione residente ISTAT totale (da 0 anni in su) aggiornata al 1/1/2021. Sono comprese le dosi somministrate fuori Regione

\* Janssen è conteggiato solo nei cicli completati



### Sintesi per classi di età: stima della copertura della popolazione vaccinabile

Età	% popolazione residente con almeno una dose	% popolazione residente con ciclo completo	% popolazione residente con almeno una dose + prenotati	% popolazione residente con dose addizionale/booster
12-19	84,7%	78,4%	85,9%	13,8%
20-29	87,1%	85,2%	87,5%	32,7%
30-39	82,9%	81,0%	83,2%	31,7%
40-49	82,2%	80,9%	82,5%	44,6%
50-59	88,0%	86,6%	88,5%	59,2%
60-69	91,9%	90,6%	92,2%	71,3%
70-79	94,3%	93,2%	94,5%	78,4%
80+	100,0%	99,4%	100,0%	84,1%
<b>Totale</b>	<b>88,2%</b>	<b>86,5%</b>	<b>88,6%</b>	<b>52,7%</b>

Età	% popolazione residente con almeno una dose	% popolazione residente con ciclo completo	% popolazione residente con almeno una dose + prenotati	% popolazione residente con dose addizionale/booster
5-11	24,4%	5,0%	27,0%	non prevista

NB : Nelle tabelle è indicata la % di copertura della sola popolazione vaccinabile. Sono comprese le dosi somministrate fuori Regione

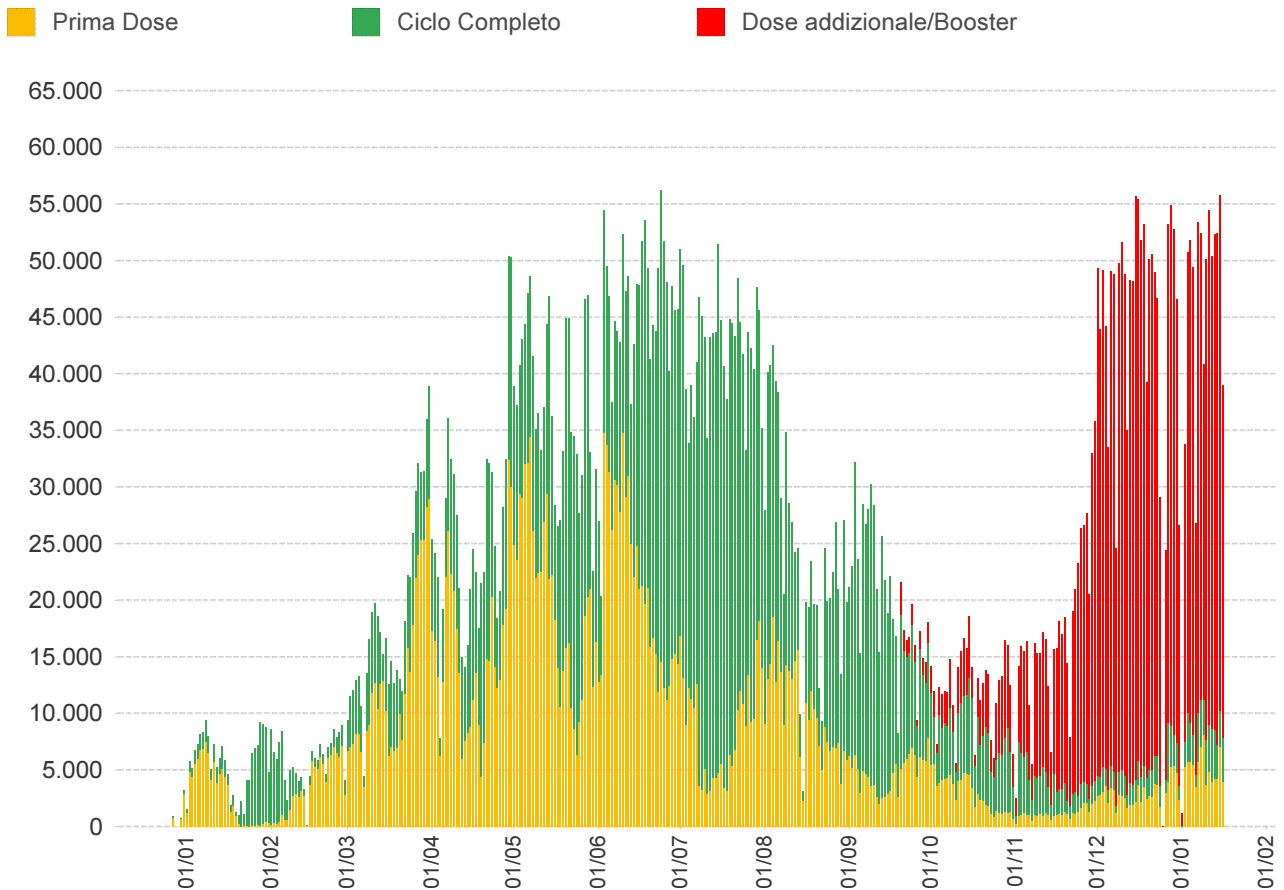
### Stima delle coperture per la popolazione residente in Regione del Veneto

Azienda	Popolazione	Copertura popolazione con almeno una dose	Copertura popolazione (CICLO PARZIALE)	Copertura popolazione (CICLO COMPLETO)	Copertura popolazione (Addizionali/booster)
ULSS n. 1 Dolomiti	199.599	81,0%	2,6%	78,5%	51,4%
ULSS n. 2 Marca Trevigiana	878.070	79,4%	2,7%	76,7%	45,4%
ULSS n. 3 Serenissima	616.323	82,8%	2,6%	80,1%	51,5%
ULSS n. 4 Veneto Orientale	226.619	82,1%	2,4%	79,7%	51,7%
ULSS n. 5 Polesana	232.061	84,8%	2,7%	82,1%	53,6%
ULSS n. 6 Euganea	927.111	81,8%	2,6%	79,2%	49,4%
ULSS n. 7 Pedemontana	361.979	78,2%	2,5%	75,7%	45,3%
ULSS n. 8 Berica	488.400	81,5%	2,9%	78,6%	48,1%
ULSS n. 9 Scaligera	922.291	80,1%	2,9%	77,2%	42,0%
<b>Totale</b>	<b>4.852.453</b>	<b>81,0%</b>	<b>2,7%</b>	<b>78,3%</b>	<b>47,5%</b>

In questa tabella sono considerati SOLO le dosi somministrate ai residenti nella Regione del Veneto

NB : La popolazione di riferimento è la popolazione residente ISTAT totale (da 0 anni in su) aggiornata al 1/1/2021. Sono comprese le dosi somministrate fuori Regione

\* Janssen è conteggiato solo nei cicli completati

**Somministrazioni effettuate in Regione del Veneto****Dettaglio per Azienda**

Azienda	$\Delta$	totale da inizio campagna
ULSS n. 1 Dolomiti	1.504	407.856
ULSS n. 2 Marca Trevigiana	7.524	1.716.925
ULSS n. 3 Serenissima	4.883	1.297.118
ULSS n. 4 Veneto Orientale	1.968	473.133
ULSS n. 5 Polesana	2.180	504.875
ULSS n. 6 Euganea + AOUPD	7.118	1.920.174
ULSS n. 7 Pedemontana	3.565	696.800
ULSS n. 8 Berica	4.395	1.007.990
ULSS n. 9 Scaligera + AOUIVR	5.819	1.814.708
Istituto Oncologico Veneto	0	19.474
<b>Totale</b>	<b>38.956</b>	<b>9.859.053</b>

NB è riportata la variazione rispetto al report del giorno precedente