



MONITORAGGIO CAMPAGNA DI VACCINAZIONE ANTI-COVID19

ultimo aggiornamento

17/01/2022 23:59

Dosi somministrate in Regione del Veneto: Variazione rispetto al report del giorno precedente

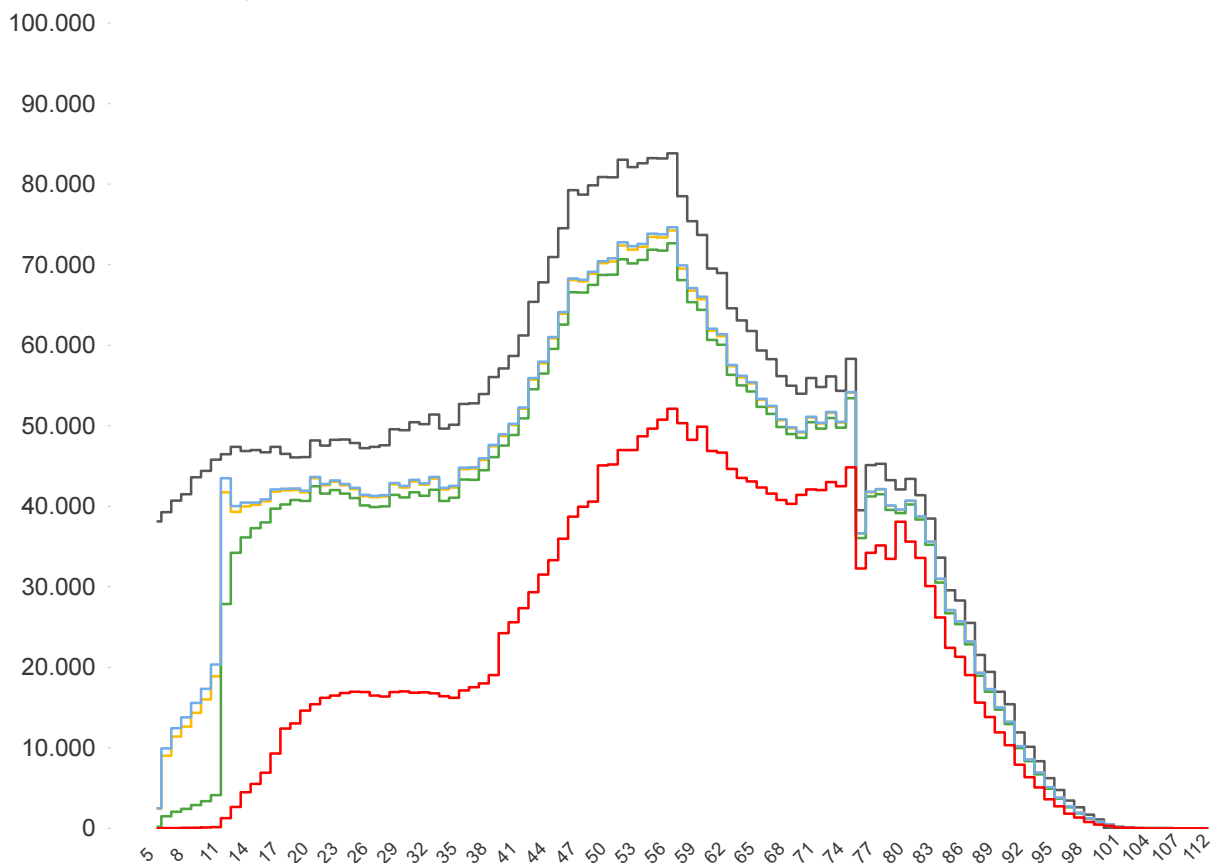
Δ dosi somministrate + 40.874	Δ prime dosi (*) + 2.679	Δ cicli completati (*) + 3.430	Δ addizionali/booster + 34.765
Totale 9.900.898	Totale 3.308.983	Totale 4.214.440	Totale 2.377.471

% dosi somministrate su dosi fornite : 100,9%

Sintesi generale

Stima della copertura della popolazione residente in Regione del Veneto per età

- Totale Persone
- Persone con almeno una dose + prenotati
- Persone con almeno una dose
- Persone con dose addizionale/booster
- Persone con ciclo completo



Popolazione residente con almeno una dose 3.932.470 81,0% pop. totale	Popolazione residente con ciclo completo 3.803.201 78,4% pop. totale	Popolazione residente con almeno una dose + prenotati 3.955.641 81,5% pop. totale	Popolazione residente con dose addizionale/booster 2.341.337 48,3% pop. totale
--	---	--	---

NB : La popolazione di riferimento è la popolazione residente ISTAT totale (da 0 anni in su) aggiornata al 1/1/2021. Sono comprese le dosi somministrate fuori Regione

* Janssen è conteggiato solo nei cicli completati



Sintesi per classi di età: stima della copertura della popolazione vaccinabile

Età	% popolazione residente con almeno una dose	% popolazione residente con ciclo completo	% popolazione residente con almeno una dose + prenotati	% popolazione residente con dose addizionale/booster
12-19	84,9%	78,6%	86,0%	14,9%
20-29	87,0%	85,3%	87,3%	33,9%
30-39	82,8%	81,0%	83,1%	32,8%
40-49	82,2%	81,0%	82,5%	45,5%
50-59	88,0%	86,6%	88,5%	60,0%
60-69	91,8%	90,6%	92,1%	72,0%
70-79	94,2%	93,2%	94,4%	79,0%
80+	100,0%	99,4%	100,0%	84,5%
Totale	88,3%	86,6%	88,6%	53,5%

Età	% popolazione residente con almeno una dose	% popolazione residente con ciclo completo	% popolazione residente con almeno una dose + prenotati	% popolazione residente con dose addizionale/booster
5-11	24,7%	5,5%	27,0%	non prevista

NB : Nelle tabelle è indicata la % di copertura della sola popolazione vaccinabile. Sono comprese le dosi somministrate fuori Regione

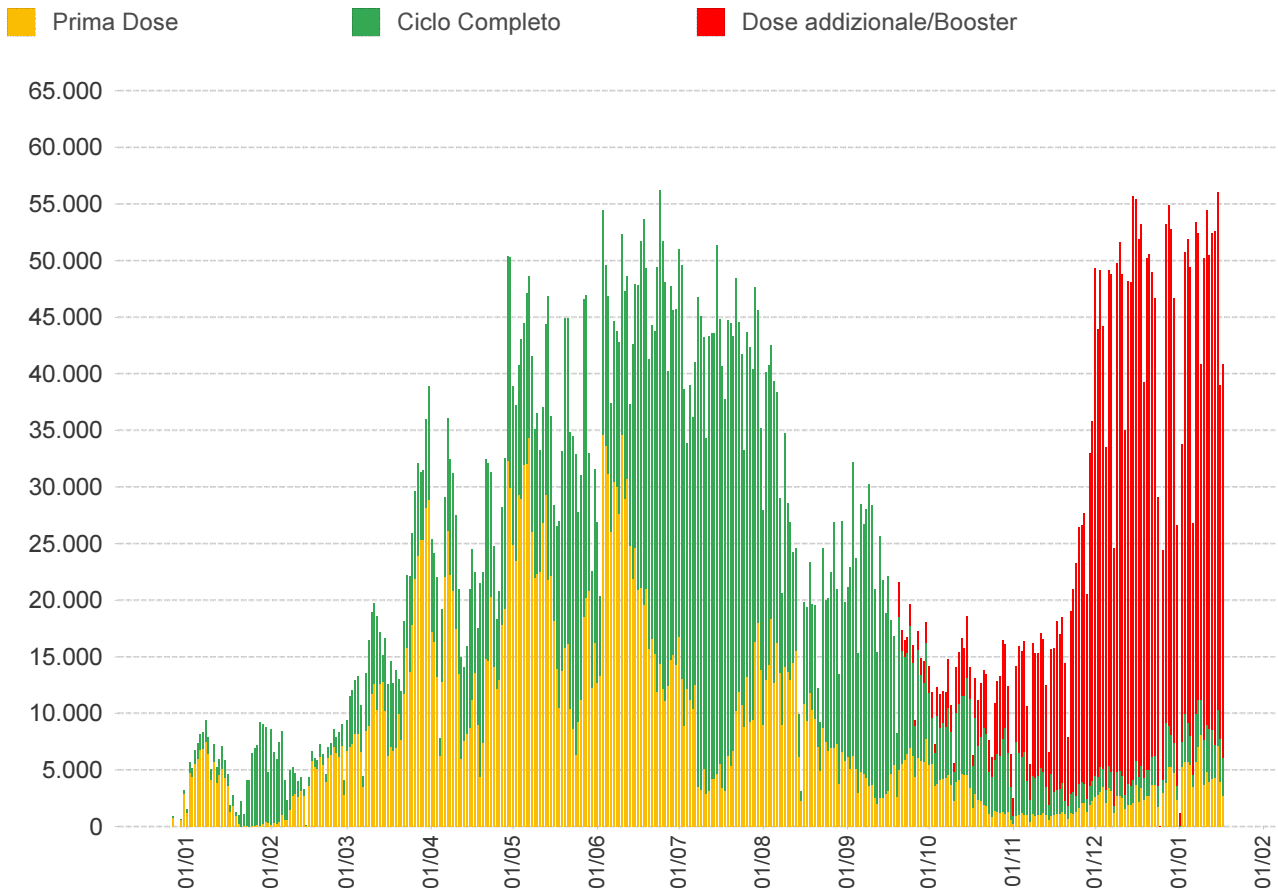
Stima delle coperture per la popolazione residente in Regione del Veneto

Azienda	Popolazione	Copertura popolazione con almeno una dose	Copertura popolazione (CICLO PARZIALE)	Copertura popolazione (CICLO COMPLETO)	Copertura popolazione (Addizionali/booster)
ULSS n. 1 Dolomiti	199.599	81,1%	2,6%	78,5%	52,0%
ULSS n. 2 Marca Trevigiana	878.070	79,4%	2,7%	76,8%	46,2%
ULSS n. 3 Serenissima	616.323	82,8%	2,6%	80,2%	52,3%
ULSS n. 4 Veneto Orientale	226.619	82,1%	2,4%	79,7%	52,5%
ULSS n. 5 Polesana	232.061	84,8%	2,7%	82,2%	54,5%
ULSS n. 6 Euganea	927.111	81,8%	2,5%	79,3%	50,1%
ULSS n. 7 Pedemontana	361.979	78,2%	2,5%	75,7%	46,1%
ULSS n. 8 Berica	488.400	81,6%	2,9%	78,7%	48,8%
ULSS n. 9 Scaligera	922.291	80,2%	2,9%	77,3%	42,7%
Totale	4.852.453	81,0%	2,7%	78,4%	48,3%

In questa tabella sono considerati SOLO le dosi somministrate ai residenti nella Regione del Veneto

NB : La popolazione di riferimento è la popolazione residente ISTAT totale (da 0 anni in su) aggiornata al 1/1/2021. Sono comprese le dosi somministrate fuori Regione

* Janssen è conteggiato solo nei cicli completati

**Somministrazioni effettuate in Regione del Veneto****Dettaglio per Azienda**

Azienda	Δ	totale da inizio campagna
ULSS n. 1 Dolomiti	1.200	409.105
ULSS n. 2 Marca Trevigiana	7.917	1.724.859
ULSS n. 3 Serenissima	4.887	1.302.204
ULSS n. 4 Veneto Orientale	2.000	475.188
ULSS n. 5 Polesana	2.368	507.243
ULSS n. 6 Euganea + AOUPD	7.979	1.928.391
ULSS n. 7 Pedemontana	3.237	700.138
ULSS n. 8 Berica	3.679	1.011.757
ULSS n. 9 Scaligera + AOUIVR	7.607	1.822.539
Istituto Oncologico Veneto	0	19.474
Totale	40.874	9.900.898

NB è riportata la variazione rispetto al report del giorno precedente