



## MONITORAGGIO CAMPAGNA DI VACCINAZIONE ANTI-COVID19

ultimo aggiornamento

18/01/2022 23:59

Dosi somministrate in Regione del Veneto: Variazione rispetto al report del giorno precedente

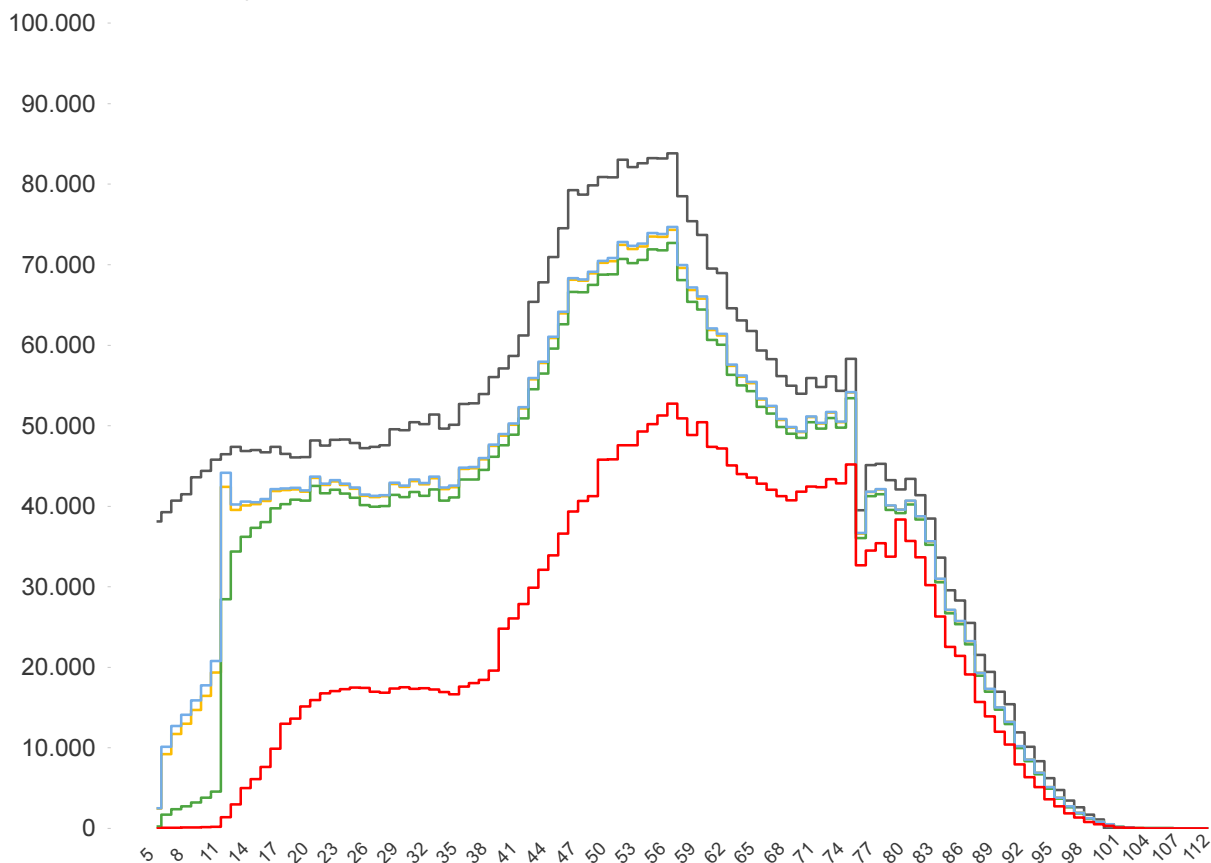
Δ dosi somministrate	Δ prime dosi (*)	Δ cicli completati (*)	Δ addizionali/booster
<b>+ 40.267</b>	<b>+ 2.385</b>	<b>+ 4.002</b>	<b>+ 33.880</b>
<b>Totale</b>	<b>Totale</b>	<b>Totale</b>	<b>Totale</b>
<b>9.941.977</b>	<b>3.298.721</b>	<b>4.229.063</b>	<b>2.414.189</b>

% dosi somministrate su dosi fornite : 101,3%

Sintesi generale

Stima della copertura della popolazione residente in Regione del Veneto per età

- Totale Persone
- Persone con almeno una dose + prenotati
- Persone con almeno una dose
- Persone con dose addizionale/booster
- Persone con ciclo completo



Popolazione residente con almeno una dose	Popolazione residente con ciclo completo	Popolazione residente con almeno una dose + prenotati	Popolazione residente con dose addizionale/booster
<b>3.935.356</b>	<b>3.807.900</b>	<b>3.957.558</b>	<b>2.377.194</b>
<b>81,1%</b> pop. totale	<b>78,5%</b> pop. totale	<b>81,6%</b> pop. totale	<b>49,0%</b> pop. totale

NB : La popolazione di riferimento è la popolazione residente ISTAT totale (da 0 anni in su) aggiornata al 1/1/2021. Sono comprese le dosi somministrate fuori Regione

\* Janssen è conteggiato solo nei cicli completati

### Sintesi per classi di età: stima della copertura della popolazione vaccinabile

Età	% popolazione residente con almeno una dose	% popolazione residente con ciclo completo	% popolazione residente con almeno una dose + prenotati	% popolazione residente con dose addizionale/booster
12-19	85,1%	78,9%	86,2%	15,9%
20-29	87,0%	85,4%	87,4%	35,0%
30-39	82,8%	81,1%	83,2%	33,7%
40-49	82,2%	81,0%	82,5%	46,4%
50-59	88,0%	86,6%	88,5%	60,8%
60-69	91,9%	90,6%	92,1%	72,8%
70-79	94,3%	93,2%	94,4%	79,7%
80+	100,0%	99,4%	100,0%	84,9%
<b>Totale</b>	<b>88,3%</b>	<b>86,6%</b>	<b>88,7%</b>	<b>54,3%</b>

Età	% popolazione residente con almeno una dose	% popolazione residente con ciclo completo	% popolazione residente con almeno una dose + prenotati	% popolazione residente con dose addizionale/booster
5-11	24,8%	6,2%	27,1%	non prevista

NB : Nelle tabelle è indicata la % di copertura della sola popolazione vaccinabile. Sono comprese le dosi somministrate fuori Regione

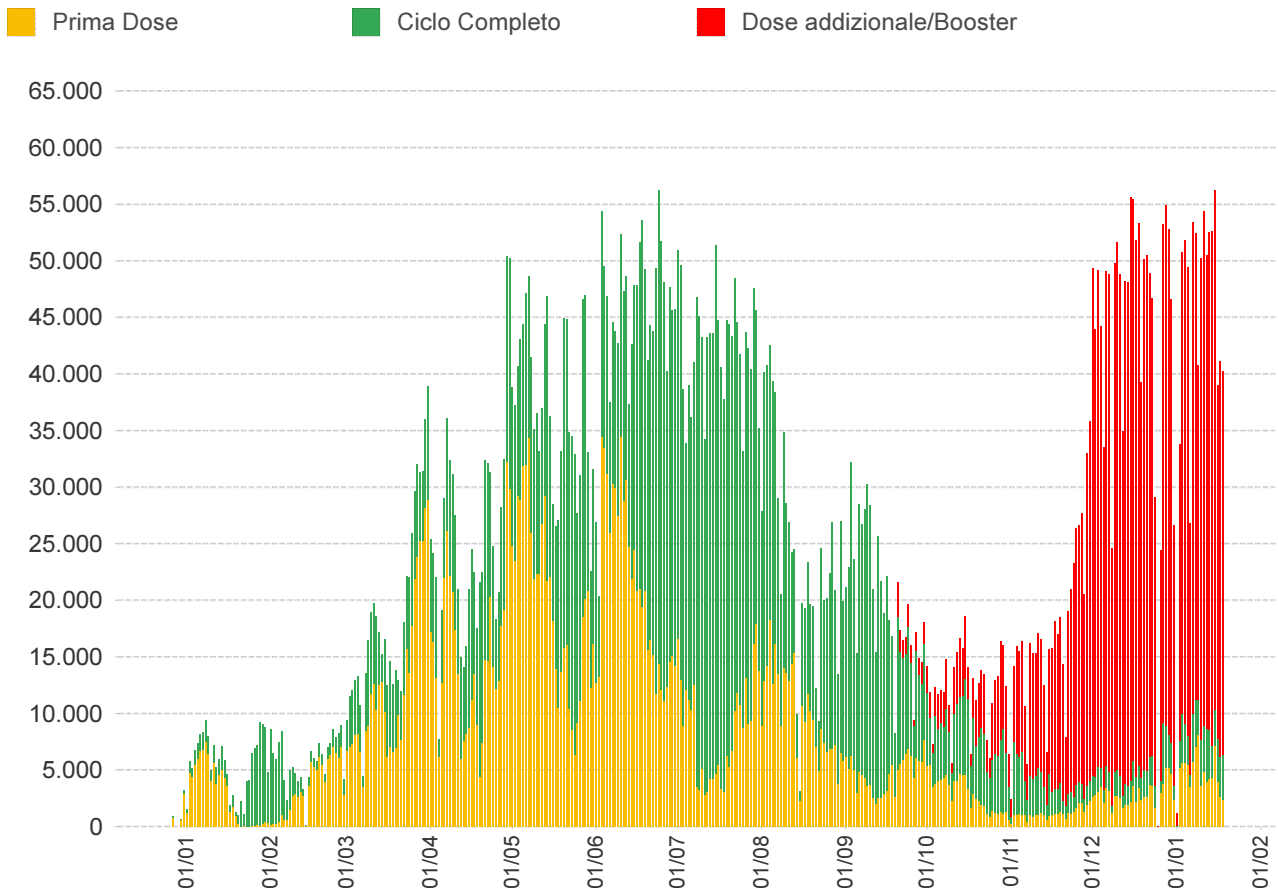
### Stima delle coperture per la popolazione residente in Regione del Veneto

Azienda	Popolazione	Copertura popolazione con almeno una dose	Copertura popolazione (CICLO PARZIALE)	Copertura popolazione (CICLO COMPLETO)	Copertura popolazione (Addizionali/booster)
ULSS n. 1 Dolomiti	199.599	81,1%	2,5%	78,6%	52,7%
ULSS n. 2 Marca Trevigiana	878.070	79,5%	2,7%	76,8%	47,0%
ULSS n. 3 Serenissima	616.323	82,9%	2,5%	80,3%	52,9%
ULSS n. 4 Veneto Orientale	226.619	82,2%	2,4%	79,8%	53,2%
ULSS n. 5 Polesana	232.061	84,9%	2,6%	82,3%	55,3%
ULSS n. 6 Euganea	927.111	81,9%	2,5%	79,4%	50,9%
ULSS n. 7 Pedemontana	361.979	78,3%	2,4%	75,8%	46,9%
ULSS n. 8 Berica	488.400	81,6%	2,9%	78,8%	49,4%
ULSS n. 9 Scaligera	922.291	80,3%	2,8%	77,4%	43,5%
<b>Totale</b>	<b>4.852.453</b>	<b>81,1%</b>	<b>2,6%</b>	<b>78,5%</b>	<b>49,0%</b>

In questa tabella sono considerati SOLO le dosi somministrate ai residenti nella Regione del Veneto

NB : La popolazione di riferimento è la popolazione residente ISTAT totale (da 0 anni in su) aggiornata al 1/1/2021. Sono comprese le dosi somministrate fuori Regione

\* Janssen è conteggiato solo nei cicli completati

**Somministrazioni effettuate in Regione del Veneto****Dettaglio per Azienda**

Azienda	$\Delta$	totale da inizio campagna
ULSS n. 1 Dolomiti	1.588	410.716
ULSS n. 2 Marca Trevigiana	7.644	1.732.521
ULSS n. 3 Serenissima	4.875	1.307.179
ULSS n. 4 Veneto Orientale	1.699	476.969
ULSS n. 5 Polesana	2.104	509.366
ULSS n. 6 Euganea + AOUPD	7.834	1.936.372
ULSS n. 7 Pedemontana	3.221	703.382
ULSS n. 8 Berica	3.549	1.015.391
ULSS n. 9 Scaligera + AOUIVR	7.725	1.830.579
Istituto Oncologico Veneto	28	19.502
<b>Totale</b>	<b>40.267</b>	<b>9.941.977</b>

NB è riportata la variazione rispetto al report del giorno precedente