



MONITORAGGIO CAMPAGNA DI VACCINAZIONE ANTI-COVID19

ultimo aggiornamento

19/01/2022 23:59

Dosi somministrate in Regione del Veneto: Variazione rispetto al report del giorno precedente

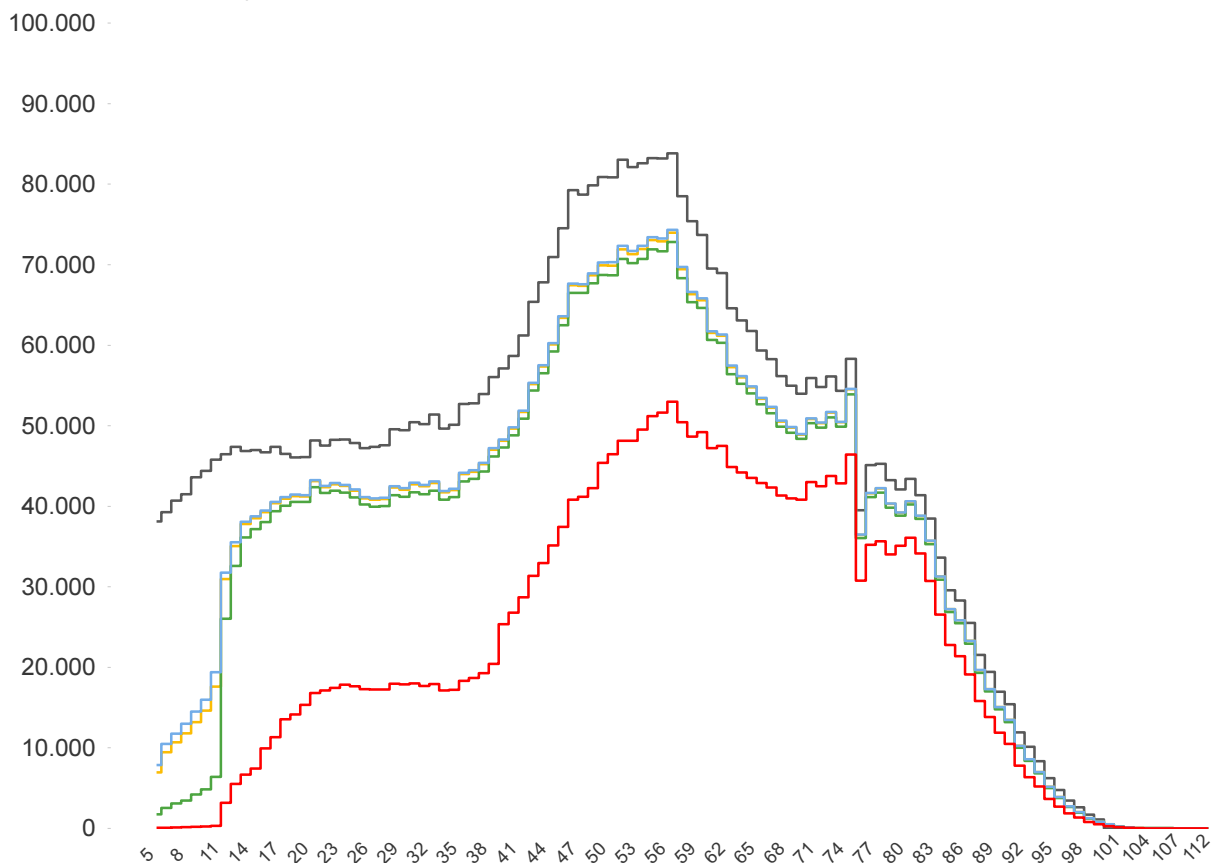
|  |   |   |   |
|--|---|---|---|
| <b>Δ dosi somministrate</b><br><b>+ 37.164</b> | <b>Δ prime dosi (*)</b><br><b>+ 2.120</b> | <b>Δ cicli completati (*)</b><br><b>+ 4.508</b> | <b>Δ addizionali/booster</b><br><b>+ 30.536</b> |
| <b>Totale</b><br><b>9.979.816</b>              | <b>Totale</b><br><b>3.287.491</b>         | <b>Totale</b><br><b>4.244.715</b>               | <b>Totale</b><br><b>2.447.607</b>               |

% dosi somministrate su dosi fornite : **99,8%**

Sintesi generale

Stima della copertura della popolazione residente in Regione del Veneto per età

- Totale Persone
- Persone con almeno una dose + prenotati
- Persone con almeno una dose
- Persone con dose addizionale/booster
- Persone con ciclo completo



|  |   |  |   |
|--|---|--|---|
| <b>Popolazione residente con almeno una dose</b><br><b>3.941.108</b><br><b>81,2% pop. totale</b> | <b>Popolazione residente con ciclo completo</b><br><b>3.813.183</b><br><b>78,6% pop. totale</b> | <b>Popolazione residente con almeno una dose + prenotati</b><br><b>3.963.284</b><br><b>81,7% pop. totale</b> | <b>Popolazione residente con dose addizionale/booster</b><br><b>2.409.937</b><br><b>49,7% pop. totale</b> |
|--|---|--|---|

NB : La popolazione di riferimento è la popolazione residente ISTAT totale (da 0 anni in su) aggiornata al 1/1/2021. Sono comprese le dosi somministrate fuori Regione

\* Janssen è conteggiato solo nei cicli completati

### Sintesi per classi di età: stima della copertura della popolazione vaccinabile

| Età           | % popolazione residente con almeno una dose | % popolazione residente con ciclo completo | % popolazione residente con almeno una dose + prenotati | % popolazione residente con dose addizionale/booster |
|---------------|---|--|---|--|
| 12-19         | 81,3%                                       | 77,5%                                      | 82,0%   | 19,2%  |
| 20-29         | 87,0%                                       | 85,3%                                      | 87,4%   | 35,7%  |
| 30-39         | 82,8%                                       | 81,1%                                      | 83,2%   | 34,8%  |
| 40-49         | 82,1%                                       | 80,9%                                      | 82,4%   | 47,7%  |
| 50-59         | 88,1%                                       | 86,7%                                      | 88,6%   | 61,1%  |
| 60-69         | 92,1%                                       | 90,8%                                      | 92,3%   | 72,7%  |
| 70-79         | 94,4%                                       | 93,4%                                      | 94,6%   | 79,8%  |
| 80+           | 100,0%                                      | 99,9%                                      | 100,0%  | 84,5%  |
| <b>Totale</b> | <b>88,2%</b>                                | <b>86,6%</b>                               | <b>88,5%</b>  | <b>55,1%</b>   |

| Età  | % popolazione residente con almeno una dose | % popolazione residente con ciclo completo | % popolazione residente con almeno una dose + prenotati | % popolazione residente con dose addizionale/booster |
|------|---|--|---|--|
| 5-11 | 28,0%                                       | 8,7%                                       | 30,8%   | non prevista   |

NB : Nelle tabelle è indicata la % di copertura della sola popolazione vaccinabile. Sono comprese le dosi somministrate fuori Regione

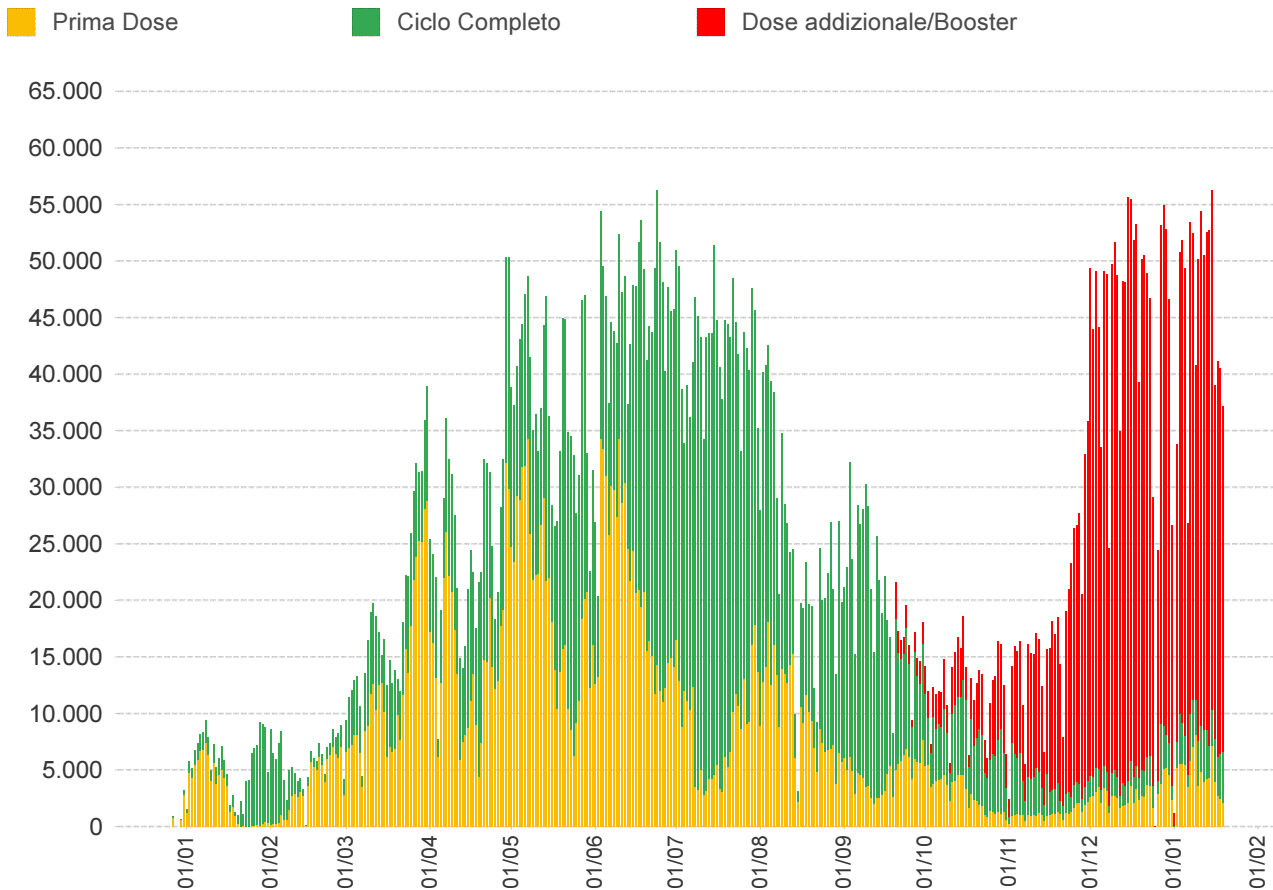
### Stima delle coperture per la popolazione residente in Regione del Veneto

| Azienda                    | Popolazione      | Copertura popolazione con almeno una dose | Copertura popolazione (CICLO PARZIALE) | Copertura popolazione (CICLO COMPLETO) | Copertura popolazione (Addizionali/booster) |
|----------------------------|------------------|---|--|--|---|
| ULSS n. 1 Dolomiti         | 199.599          | 81,3%                                     | 2,5%                                   | 78,7%                                  | 53,3%                                       |
| ULSS n. 2 Marca Trevigiana | 878.070          | 79,6%                                     | 2,6%                                   | 76,9%                                  | 47,7%                                       |
| ULSS n. 3 Serenissima      | 616.323          | 83,0%                                     | 2,5%                                   | 80,4%                                  | 53,5%                                       |
| ULSS n. 4 Veneto Orientale | 226.619          | 82,2%                                     | 2,3%                                   | 79,9%                                  | 53,7%                                       |
| ULSS n. 5 Polesana         | 232.061          | 85,1%                                     | 2,6%                                   | 82,4%                                  | 56,0%                                       |
| ULSS n. 6 Euganea          | 927.111          | 82,0%                                     | 2,4%                                   | 79,5%                                  | 51,5%                                       |
| ULSS n. 7 Pedemontana      | 361.979          | 78,4%                                     | 2,4%                                   | 76,0%                                  | 47,6%                                       |
| ULSS n. 8 Berica           | 488.400          | 81,8%                                     | 2,8%                                   | 78,9%                                  | 50,1%                                       |
| ULSS n. 9 Scaligera        | 922.291          | 80,4%                                     | 2,8%                                   | 77,5%                                  | 44,3%                                       |
| <b>Totale</b>              | <b>4.852.453</b> | <b>81,2%</b>                              | <b>2,6%</b>                            | <b>78,6%</b>                           | <b>49,7%</b>                                |

In questa tabella sono considerati SOLO le dosi somministrate ai residenti nella Regione del Veneto

NB : La popolazione di riferimento è la popolazione residente ISTAT totale (da 0 anni in su) aggiornata al 1/1/2021. Sono comprese le dosi somministrate fuori Regione

\* Janssen è conteggiato solo nei cicli completati

**Somministrazioni effettuate in Regione del Veneto****Dettaglio per Azienda**

| Azienda                      | $\Delta$      | totale da inizio campagna |
|------------------------------|---------------|---------------------------|
| ULSS n. 1 Dolomiti           | 1.448         | 412.219                   |
| ULSS n. 2 Marca Trevigiana   | 6.594         | 1.739.163                 |
| ULSS n. 3 Serenissima        | 3.867         | 1.311.119                 |
| ULSS n. 4 Veneto Orientale   | 1.355         | 478.351                   |
| ULSS n. 5 Polesana           | 1.959         | 511.328                   |
| ULSS n. 6 Euganea + AOUPD    | 7.172         | 1.943.818                 |
| ULSS n. 7 Pedemontana        | 2.887         | 706.288                   |
| ULSS n. 8 Berica             | 3.804         | 1.019.269                 |
| ULSS n. 9 Scaligera + AOUIVR | 8.078         | 1.838.757                 |
| Istituto Oncologico Veneto   | 0             | 19.504                    |
| <b>Totale</b>                | <b>37.164</b> | <b>9.979.816</b>          |

NB è riportata la variazione rispetto al report del giorno precedente