



MONITORAGGIO CAMPAGNA DI VACCINAZIONE ANTI-COVID19

ultimo aggiornamento

20/01/2022 23:59

Dosi somministrate in Regione del Veneto: Variazione rispetto al report del giorno precedente

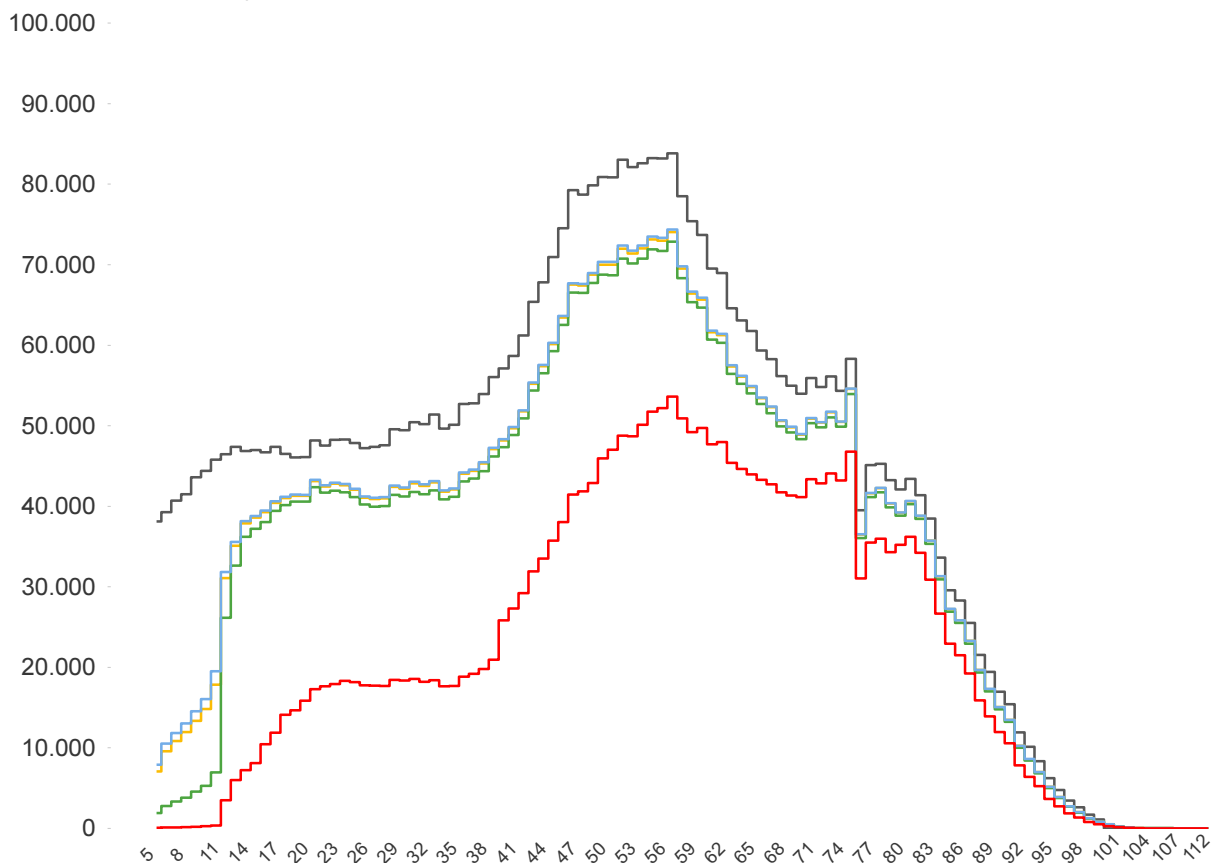
Δ dosi somministrate + 36.797	Δ prime dosi (*) + 2.717	Δ cicli completati (*) + 3.645	Δ addizionali/booster + 30.435
Totale 10.022.124	Totale 3.279.019	Totale 4.258.185	Totale 2.484.920

% dosi somministrate su dosi fornite : 99,5%

Sintesi generale

Stima della copertura della popolazione residente in Regione del Veneto per età

- Totale Persone
- Persone con almeno una dose + prenotati
- Persone con almeno una dose
- Persone con dose addizionale/booster
- Persone con ciclo completo



Popolazione residente con almeno una dose 3.946.972 81,3% pop. totale	Popolazione residente con ciclo completo 3.817.506 78,7% pop. totale	Popolazione residente con almeno una dose + prenotati 3.967.676 81,8% pop. totale	Popolazione residente con dose addizionale/booster 2.444.794 50,4% pop. totale
--	---	--	---

NB : La popolazione di riferimento è la popolazione residente ISTAT totale (da 0 anni in su) aggiornata al 1/1/2021. Sono comprese le dosi somministrate fuori Regione

* Janssen è conteggiato solo nei cicli completati

Sintesi per classi di età: stima della copertura della popolazione vaccinabile

Età	% popolazione residente con almeno una dose	% popolazione residente con ciclo completo	% popolazione residente con almeno una dose + prenotati	% popolazione residente con dose addizionale/booster
12-19	81,5%	77,6%	82,1%	20,3%
20-29	87,2%	85,4%	87,5%	36,7%
30-39	83,0%	81,2%	83,3%	35,8%
40-49	82,2%	80,9%	82,4%	48,5%
50-59	88,2%	86,7%	88,6%	61,8%
60-69	92,2%	90,8%	92,4%	73,5%
70-79	94,5%	93,4%	94,6%	80,5%
80+	100,0%	100,0%	100,0%	84,9%
Totale	88,3%	86,6%	88,6%	55,9%

Età	% popolazione residente con almeno una dose	% popolazione residente con ciclo completo	% popolazione residente con almeno una dose + prenotati	% popolazione residente con dose addizionale/booster
5-11	28,3%	9,5%	31,0%	non prevista

NB : Nelle tabelle è indicata la % di copertura della sola popolazione vaccinabile. Sono comprese le dosi somministrate fuori Regione

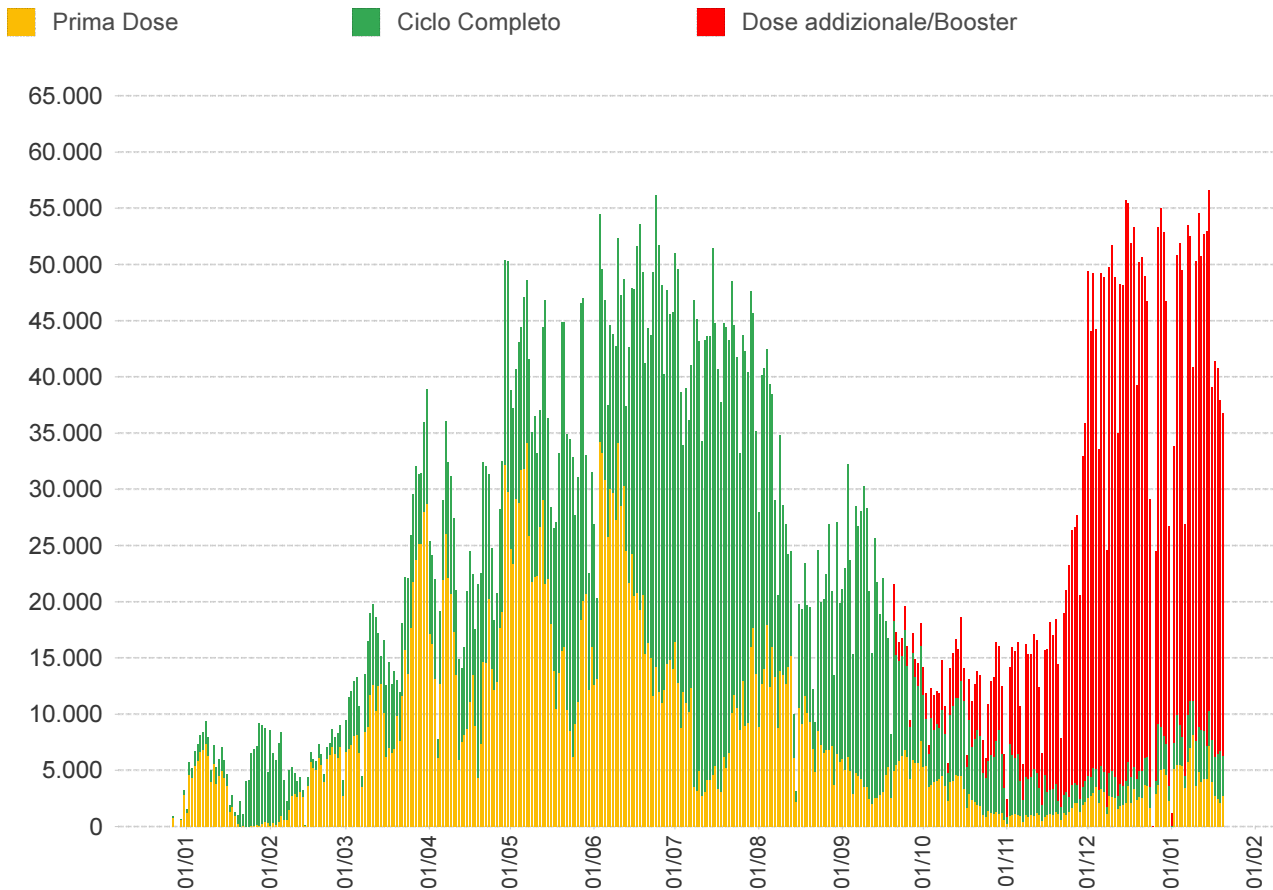
Stima delle coperture per la popolazione residente in Regione del Veneto

Azienda	Popolazione	Copertura popolazione con almeno una dose	Copertura popolazione (CICLO PARZIALE)	Copertura popolazione (CICLO COMPLETO)	Copertura popolazione (Addizionali/booster)
ULSS n. 1 Dolomiti	199.599	81,4%	2,5%	78,7%	53,9%
ULSS n. 2 Marca Trevigiana	878.070	79,7%	2,6%	77,0%	48,4%
ULSS n. 3 Serenissima	616.323	83,1%	2,5%	80,5%	54,1%
ULSS n. 4 Veneto Orientale	226.619	82,3%	2,3%	79,9%	54,2%
ULSS n. 5 Polesana	232.061	85,2%	2,5%	82,5%	56,6%
ULSS n. 6 Euganea	927.111	82,1%	2,4%	79,6%	52,3%
ULSS n. 7 Pedemontana	361.979	78,5%	2,3%	76,1%	48,3%
ULSS n. 8 Berica	488.400	82,0%	2,8%	79,0%	50,9%
ULSS n. 9 Scaligera	922.291	80,5%	2,8%	77,6%	45,1%
Totale	4.852.453	81,3%	2,6%	78,7%	50,4%

In questa tabella sono considerati SOLO le dosi somministrate ai residenti nella Regione del Veneto

NB : La popolazione di riferimento è la popolazione residente ISTAT totale (da 0 anni in su) aggiornata al 1/1/2021. Sono comprese le dosi somministrate fuori Regione

* Janssen è conteggiato solo nei cicli completati

**Somministrazioni effettuate in Regione del Veneto****Dettaglio per Azienda**

Azienda	Δ	totale da inizio campagna
ULSS n. 1 Dolomiti	1.228	413.791
ULSS n. 2 Marca Trevigiana	6.808	1.746.477
ULSS n. 3 Serenissima	3.886	1.315.836
ULSS n. 4 Veneto Orientale	1.034	479.482
ULSS n. 5 Polesana	1.755	513.418
ULSS n. 6 Euganea + AOUPD	7.268	1.951.880
ULSS n. 7 Pedemontana	2.989	709.392
ULSS n. 8 Berica	3.643	1.023.999
ULSS n. 9 Scaligera + AOUIVR	8.186	1.848.345
Istituto Oncologico Veneto	0	19.504
Totale	36.797	10.022.124

NB è riportata la variazione rispetto al report del giorno precedente