



MONITORAGGIO CAMPAGNA DI VACCINAZIONE ANTI-COVID19

ultimo aggiornamento

21/01/2022 23:59

Dosi somministrate in Regione del Veneto: Variazione rispetto al report del giorno precedente

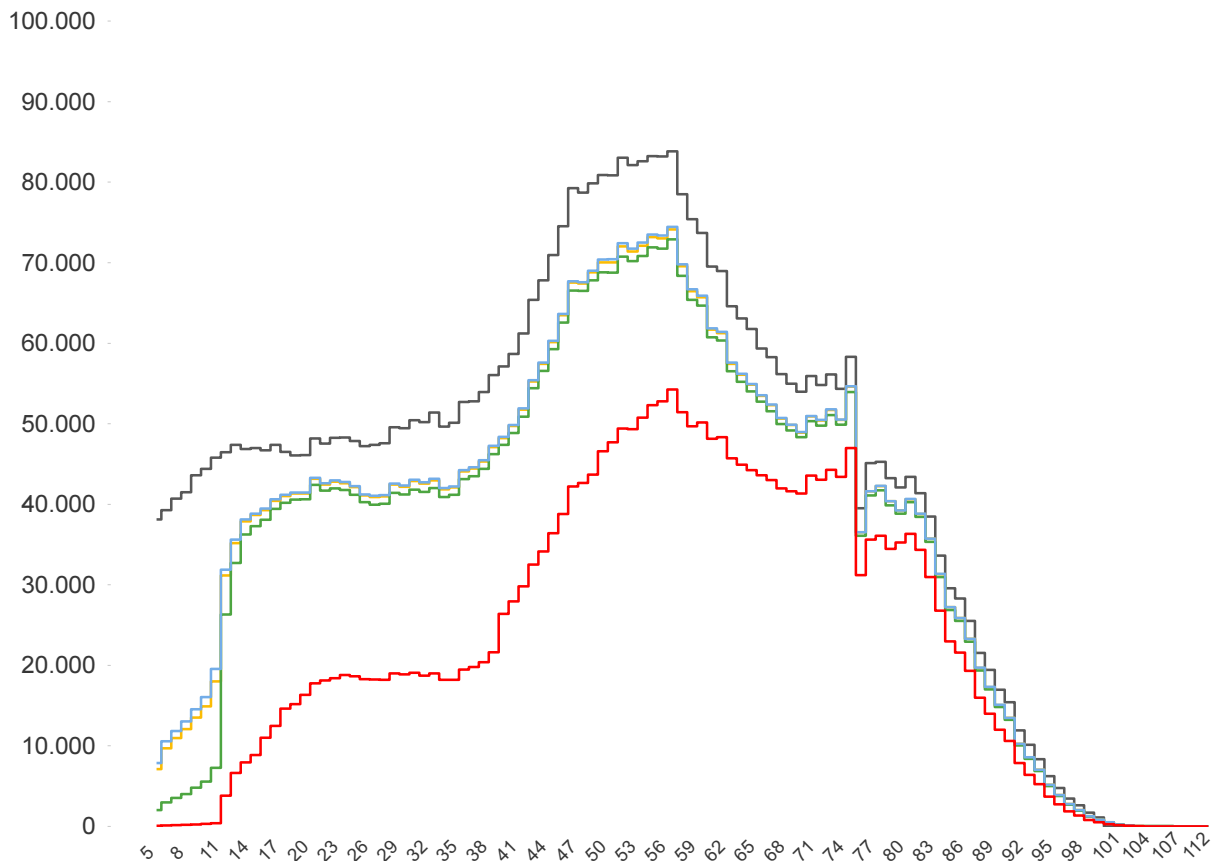
| | | | |
|---|---|---|---|
| <p>Δ dosi somministrate</p> <p>+ 37.443</p> <hr/> <p>Totale</p> <p>10.060.724</p> | <p>Δ prime dosi (*)</p> <p>+ 2.314</p> <hr/> <p>Totale</p> <p>3.270.898</p> | <p>Δ cicli completati (*)</p> <p>+ 2.864</p> <hr/> <p>Totale</p> <p>4.269.781</p> | <p>Δ addizionali/booster</p> <p>+ 32.265</p> <hr/> <p>Totale</p> <p>2.520.045</p> |
|---|---|---|---|

% dosi somministrate su dosi fornite : **99,9%**

Sintesi generale

Stima della copertura della popolazione residente in Regione del Veneto per età

- Totale Persone
- Persone con almeno una dose + prenotati
- Persone con almeno una dose
- Persone con dose addizionale/booster
- Persone con ciclo completo



| | | | |
|---|--|---|--|
| <p>Popolazione residente con almeno una dose</p> <p>3.949.904</p> <p>81,4% pop. totale</p> | <p>Popolazione residente con ciclo completo</p> <p>3.821.060</p> <p>78,7% pop. totale</p> | <p>Popolazione residente con almeno una dose + prenotati</p> <p>3.969.134</p> <p>81,8% pop. totale</p> | <p>Popolazione residente con dose addizionale/booster</p> <p>2.479.098</p> <p>51,1% pop. totale</p> |
|---|--|---|--|

NB : La popolazione di riferimento è la popolazione residente ISTAT totale (da 0 anni in su) aggiornata al 1/1/2021. Sono comprese le dosi somministrate fuori Regione

* Janssen è conteggiato solo nei cicli completati

Sintesi per classi di età: stima della copertura della popolazione vaccinabile

| Età | % popolazione residente con almeno una dose | % popolazione residente con ciclo completo | % popolazione residente con almeno una dose + prenotati | % popolazione residente con dose addizionale/booster |
|---------------|---|--|---|--|
| 12-19 | 81,5% | 77,8% | 82,1% | 21,5% |
| 20-29 | 87,3% | 85,5% | 87,5% | 37,8% |
| 30-39 | 83,0% | 81,2% | 83,3% | 36,9% |
| 40-49 | 82,2% | 81,0% | 82,4% | 49,4% |
| 50-59 | 88,3% | 86,7% | 88,7% | 62,5% |
| 60-69 | 92,2% | 90,9% | 92,4% | 74,0% |
| 70-79 | 94,5% | 93,4% | 94,6% | 80,9% |
| 80+ | 100,0% | 100,0% | 100,0% | 85,2% |
| Totale | 88,3% | 86,7% | 88,6% | 56,6% |

| Età | % popolazione residente con almeno una dose | % popolazione residente con ciclo completo | % popolazione residente con almeno una dose + prenotati | % popolazione residente con dose addizionale/booster |
|------|---|--|---|--|
| 5-11 | 28,6% | 10,0% | 31,0% | non prevista |

NB : Nelle tabelle è indicata la % di copertura della sola popolazione vaccinabile. Sono comprese le dosi somministrate fuori Regione

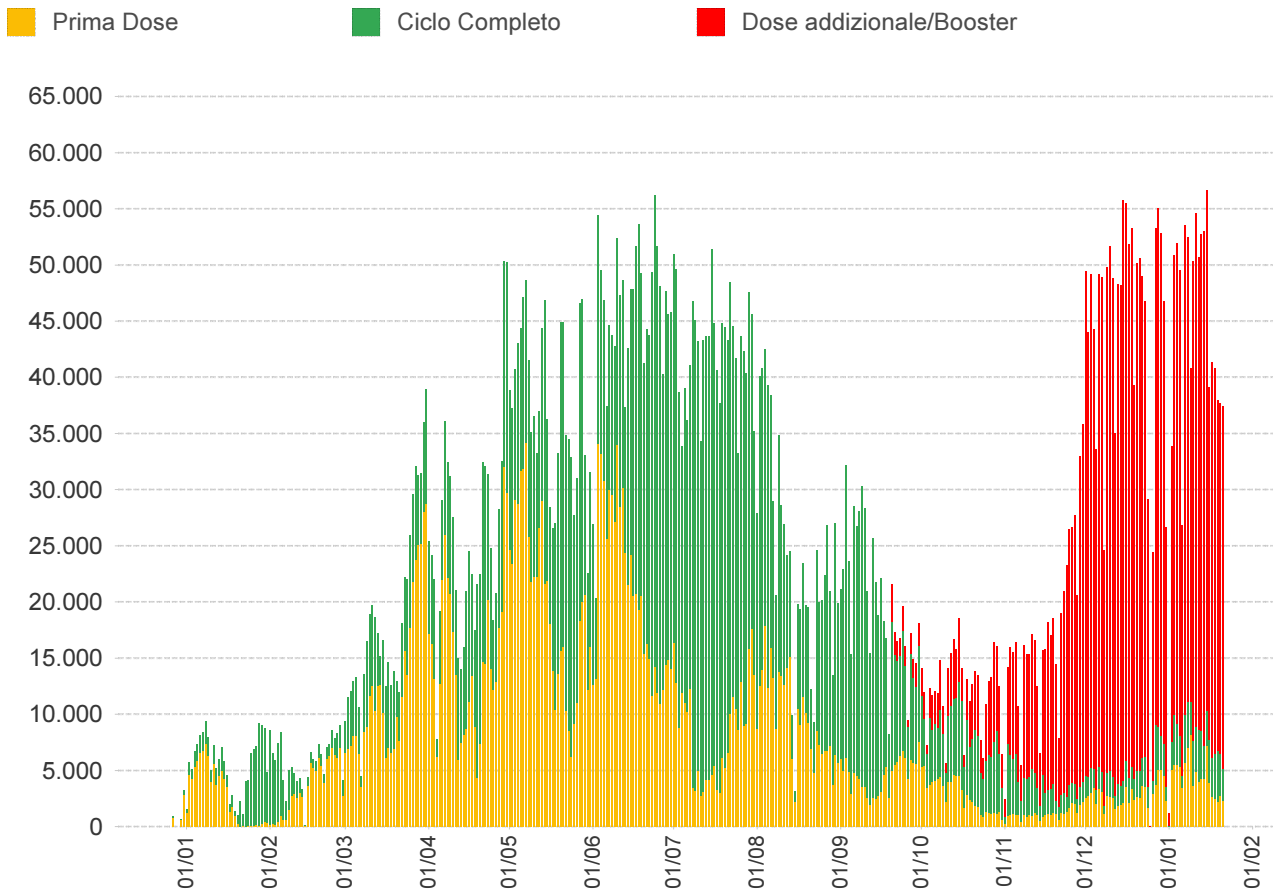
Stima delle coperture per la popolazione residente in Regione del Veneto

| Azienda | Popolazione | Copertura popolazione con almeno una dose | Copertura popolazione (CICLO PARZIALE) | Copertura popolazione (CICLO COMPLETO) | Copertura popolazione (Addizionali/booster) |
|----------------------------|------------------|---|--|--|---|
| ULSS n. 1 Dolomiti | 199.599 | 81,5% | 2,6% | 78,8% | 54,7% |
| ULSS n. 2 Marca Trevigiana | 878.070 | 79,7% | 2,6% | 77,1% | 49,1% |
| ULSS n. 3 Serenissima | 616.323 | 83,1% | 2,4% | 80,6% | 54,7% |
| ULSS n. 4 Veneto Orientale | 226.619 | 82,4% | 2,3% | 80,0% | 54,7% |
| ULSS n. 5 Polesana | 232.061 | 85,3% | 2,6% | 82,5% | 57,3% |
| ULSS n. 6 Euganea | 927.111 | 82,2% | 2,4% | 79,7% | 52,9% |
| ULSS n. 7 Pedemontana | 361.979 | 78,5% | 2,3% | 76,2% | 49,1% |
| ULSS n. 8 Berica | 488.400 | 82,0% | 2,8% | 79,1% | 51,7% |
| ULSS n. 9 Scaligera | 922.291 | 80,6% | 2,8% | 77,7% | 46,0% |
| Totale | 4.852.453 | 81,4% | 2,5% | 78,7% | 51,1% |

In questa tabella sono considerati SOLO le dosi somministrate ai residenti nella Regione del Veneto

NB : La popolazione di riferimento è la popolazione residente ISTAT totale (da 0 anni in su) aggiornata al 1/1/2021. Sono comprese le dosi somministrate fuori Regione

* Janssen è conteggiato solo nei cicli completati

**Somministrazioni effettuate in Regione del Veneto****Dettaglio per Azienda**

| Azienda | Δ | totale da inizio campagna |
|------------------------------|---------------|---------------------------|
| ULSS n. 1 Dolomiti | 1.542 | 415.391 |
| ULSS n. 2 Marca Trevigiana | 6.394 | 1.753.261 |
| ULSS n. 3 Serenissima | 4.375 | 1.320.356 |
| ULSS n. 4 Veneto Orientale | 1.186 | 480.725 |
| ULSS n. 5 Polesana | 1.652 | 515.073 |
| ULSS n. 6 Euganea + AOUPD | 6.683 | 1.958.816 |
| ULSS n. 7 Pedemontana | 3.052 | 712.483 |
| ULSS n. 8 Berica | 4.229 | 1.028.265 |
| ULSS n. 9 Scaligera + AOUIVR | 8.319 | 1.856.838 |
| Istituto Oncologico Veneto | 11 | 19.516 |
| Totale | 37.443 | 10.060.724 |

NB è riportata la variazione rispetto al report del giorno precedente