



MONITORAGGIO CAMPAGNA DI VACCINAZIONE ANTI-COVID19

ultimo aggiornamento

22/01/2022 23:59

Dosi somministrate in Regione del Veneto: Variazione rispetto al report del giorno precedente

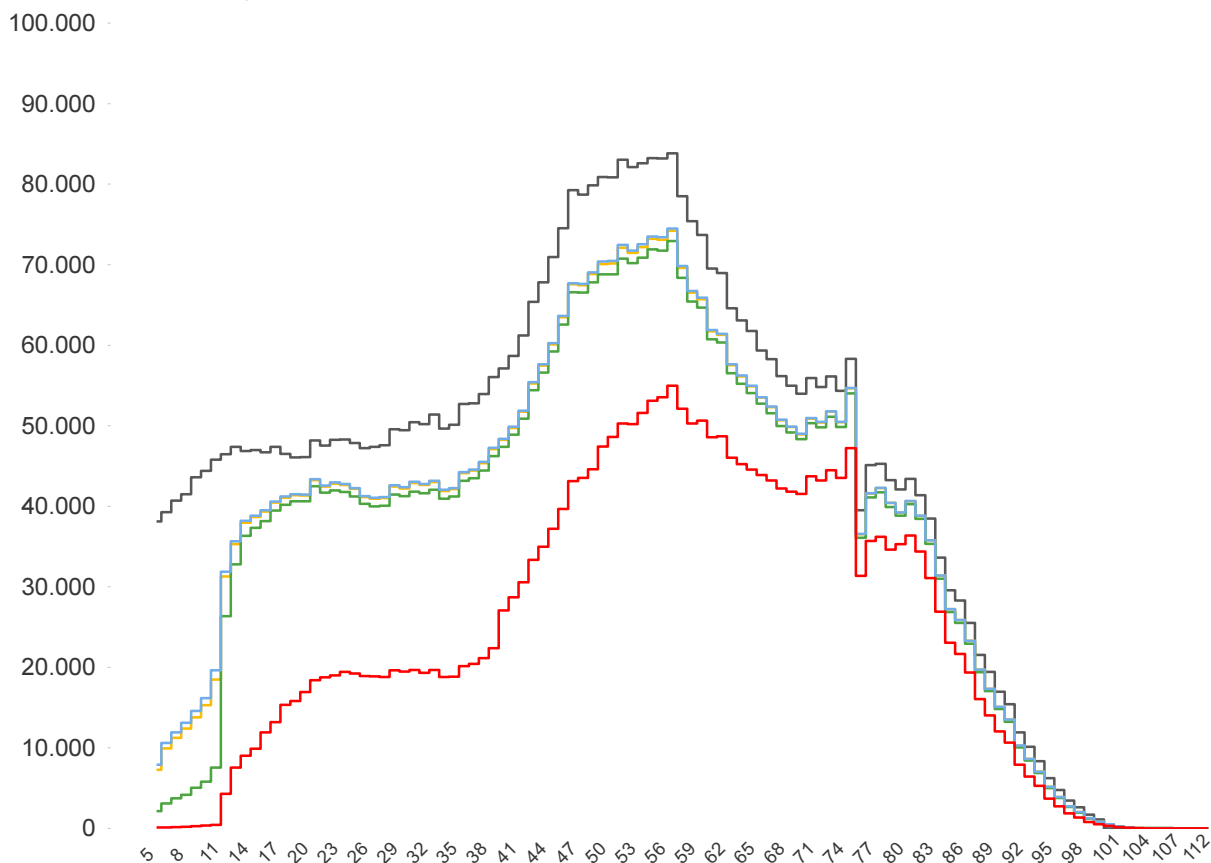
Δ dosi somministrate + 45.263	Δ prime dosi (*) + 3.900	Δ cicli completati (*) + 2.178	Δ addizionali/booster + 39.185
Totale 10.107.624	Totale 3.266.550	Totale 4.278.936	Totale 2.562.138

% dosi somministrate su dosi fornite : 100,4%

Sintesi generale

Stima della copertura della popolazione residente in Regione del Veneto per età

- Totale Persone
- Persone con almeno una dose + prenotati
- Persone con almeno una dose
- Persone con dose addizionale/booster
- Persone con ciclo completo



Popolazione residente con almeno una dose 3.954.779 81,5% pop. totale	Popolazione residente con ciclo completo 3.823.972 78,8% pop. totale	Popolazione residente con almeno una dose + prenotati 3.970.896 81,8% pop. totale	Popolazione residente con dose addizionale/booster 2.520.074 51,9% pop. totale
--	---	--	---

NB : La popolazione di riferimento è la popolazione residente ISTAT totale (da 0 anni in su) aggiornata al 1/1/2021. Sono comprese le dosi somministrate fuori Regione

* Janssen è conteggiato solo nei cicli completati

Sintesi per classi di età: stima della copertura della popolazione vaccinabile

Età	% popolazione residente con almeno una dose	% popolazione residente con ciclo completo	% popolazione residente con almeno una dose + prenotati	% popolazione residente con dose addizionale/booster
12-19	81,7%	77,8%	82,2%	23,3%
20-29	87,3%	85,5%	87,6%	39,0%
30-39	83,1%	81,3%	83,4%	38,1%
40-49	82,2%	81,0%	82,4%	50,6%
50-59	88,4%	86,8%	88,7%	63,5%
60-69	92,3%	90,9%	92,5%	74,5%
70-79	94,6%	93,4%	94,7%	81,2%
80+	100,0%	100,0%	100,0%	85,4%
Totale	88,4%	86,7%	88,6%	57,6%

Età	% popolazione residente con almeno una dose	% popolazione residente con ciclo completo	% popolazione residente con almeno una dose + prenotati	% popolazione residente con dose addizionale/booster
5-11	29,3%	10,5%	31,2%	non prevista

NB : Nelle tabelle è indicata la % di copertura della sola popolazione vaccinabile. Sono comprese le dosi somministrate fuori Regione

Stima delle coperture per la popolazione residente in Regione del Veneto

Azienda	Popolazione	Copertura popolazione con almeno una dose	Copertura popolazione (CICLO PARZIALE)	Copertura popolazione (CICLO COMPLETO)	Copertura popolazione (Addizionali/booster)
ULSS n. 1 Dolomiti	199.599	81,5%	2,4%	78,9%	55,3%
ULSS n. 2 Marca Trevigiana	878.070	79,8%	2,6%	77,1%	50,0%
ULSS n. 3 Serenissima	616.323	83,2%	2,5%	80,6%	55,4%
ULSS n. 4 Veneto Orientale	226.619	82,4%	2,3%	80,0%	55,4%
ULSS n. 5 Polesana	232.061	85,4%	2,6%	82,6%	58,2%
ULSS n. 6 Euganea	927.111	82,3%	2,4%	79,8%	54,0%
ULSS n. 7 Pedemontana	361.979	78,6%	2,3%	76,2%	49,9%
ULSS n. 8 Berica	488.400	82,1%	2,8%	79,1%	52,8%
ULSS n. 9 Scaligera	922.291	80,7%	2,8%	77,8%	46,6%
Totale	4.852.453	81,5%	2,6%	78,8%	51,9%

In questa tabella sono considerati SOLO le dosi somministrate ai residenti nella Regione del Veneto

NB : La popolazione di riferimento è la popolazione residente ISTAT totale (da 0 anni in su) aggiornata al 1/1/2021. Sono comprese le dosi somministrate fuori Regione

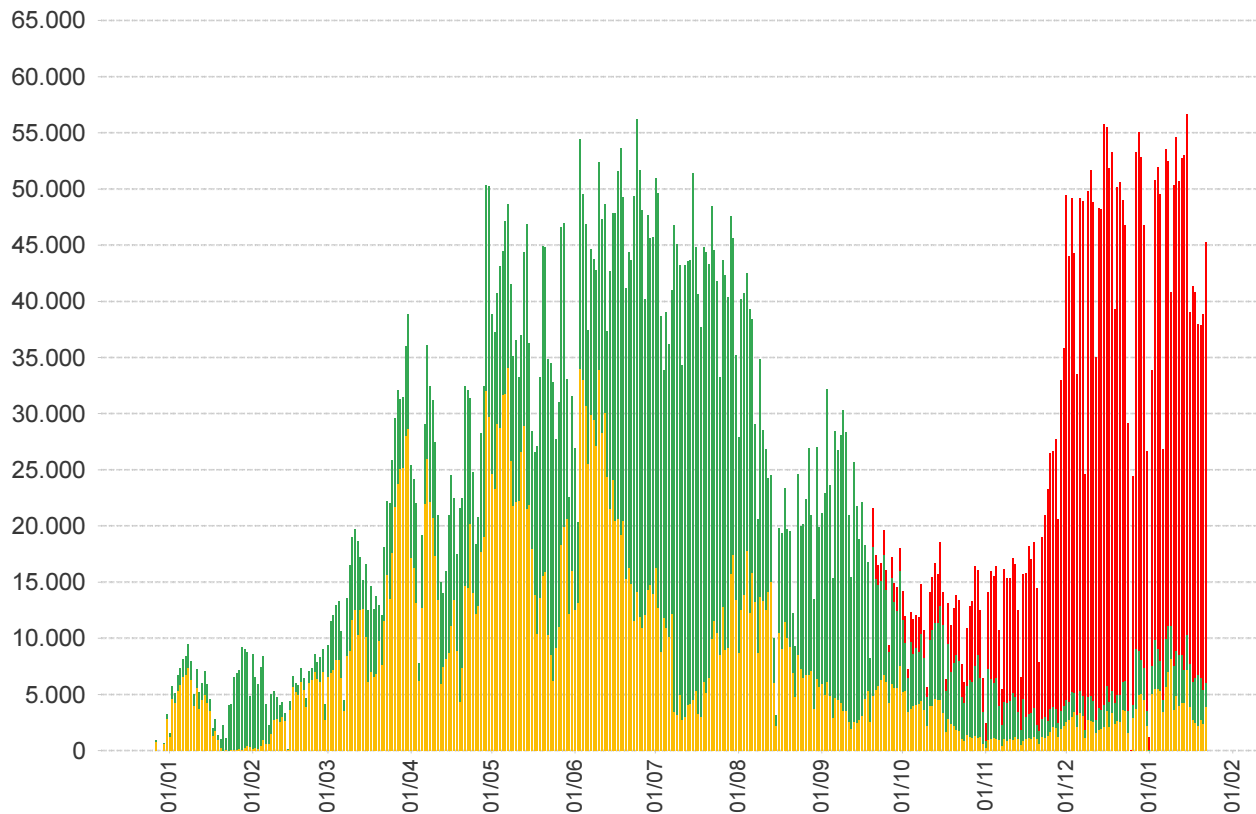
* Janssen è conteggiato solo nei cicli completati

**Somministrazioni effettuate in Regione del Veneto**

■ Prima Dose

■ Ciclo Completo

■ Dose aggiuntiva/Booster

**Dettaglio per Azienda**

Azienda	Δ	totale da inizio campagna
ULSS n. 1 Dolomiti	1.468	416.940
ULSS n. 2 Marca Trevigiana	8.214	1.762.017
ULSS n. 3 Serenissima	4.989	1.325.401
ULSS n. 4 Veneto Orientale	1.728	482.463
ULSS n. 5 Polesana	2.240	517.355
ULSS n. 6 Euganea + AOUPD	10.395	1.969.943
ULSS n. 7 Pedemontana	3.353	715.857
ULSS n. 8 Berica	6.134	1.034.423
ULSS n. 9 Scaligera + AOUIVR	6.742	1.863.709
Istituto Oncologico Veneto	0	19.516
Totale	45.263	10.107.624

NB è riportata la variazione rispetto al report del giorno precedente