



MONITORAGGIO CAMPAGNA DI VACCINAZIONE ANTI-COVID19

ultimo aggiornamento

29/01/2022 23:59

Dosi somministrate in Regione del Veneto: Variazione rispetto al report del giorno precedente

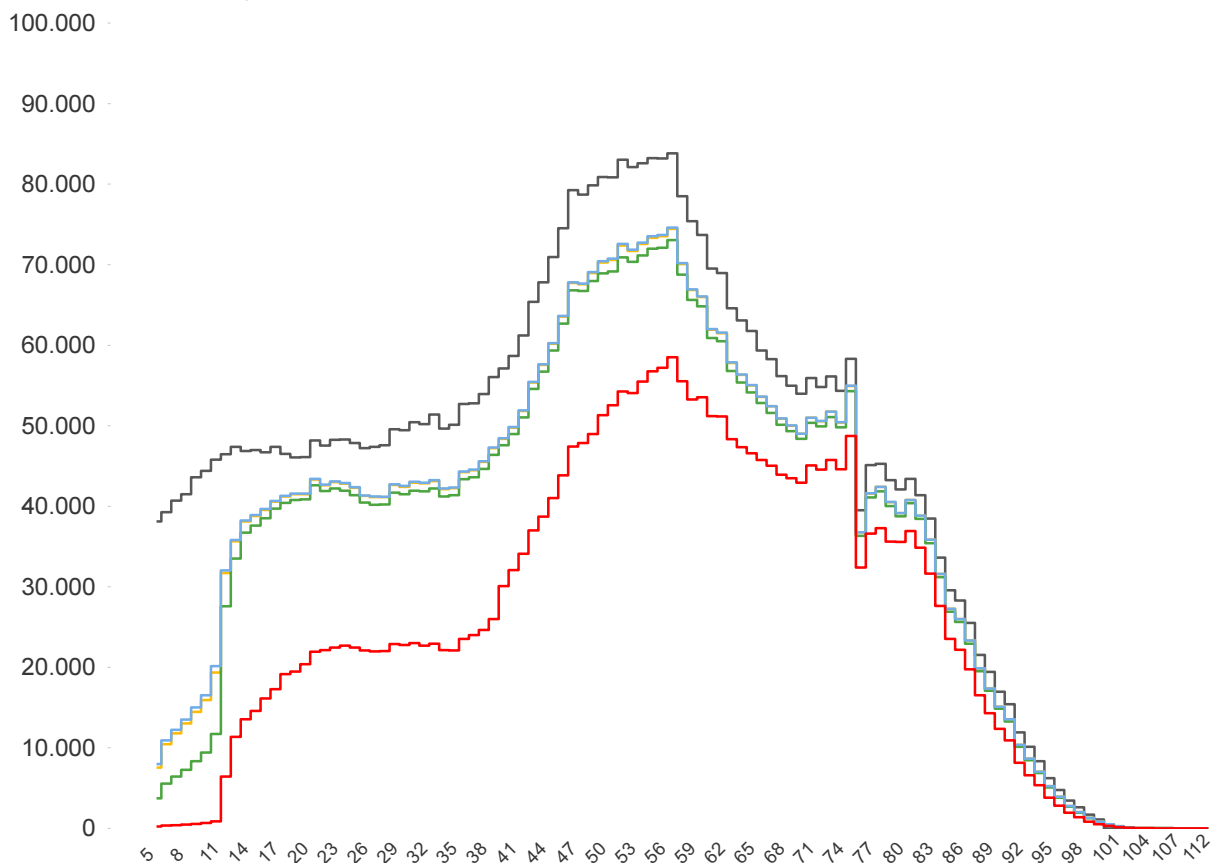
Δ dosi somministrate + 43.064	Δ prime dosi (*) + 2.331	Δ cicli completati (*) + 5.948	Δ addizionali/booster + 34.785
Totale 10.359.740	Totale 3.214.599	Totale 4.362.108	Totale 2.783.033

% dosi somministrate su dosi fornite : 100,6%

Sintesi generale

Stima della copertura della popolazione residente in Regione del Veneto per età

- Totale Persone
- Persone con almeno una dose + prenotati
- Persone con almeno una dose
- Persone con dose addizionale/booster
- Persone con ciclo completo



Popolazione residente con almeno una dose 3.971.546 81,8% pop. totale	Popolazione residente con ciclo completo 3.859.332 79,5% pop. totale	Popolazione residente con almeno una dose + prenotati 3.981.151 82,0% pop. totale	Popolazione residente con dose addizionale/booster 2.734.726 56,4% pop. totale
--	---	--	---

NB : La popolazione di riferimento è la popolazione residente ISTAT totale (da 0 anni in su) aggiornata al 1/1/2021. Sono comprese le dosi somministrate fuori Regione

* Janssen è conteggiato solo nei cicli completati

Sintesi per classi di età: stima della copertura della popolazione vaccinabile

Età	% popolazione residente con almeno una dose	% popolazione residente con ciclo completo	% popolazione residente con almeno una dose + prenotati	% popolazione residente con dose addizionale/booster
12-19	82,1%	78,8%	82,4%	31,5%
20-29	87,6%	85,9%	87,8%	45,9%
30-39	83,4%	81,6%	83,5%	44,6%
40-49	82,4%	81,2%	82,5%	55,9%
50-59	88,8%	87,1%	88,9%	68,1%
60-69	92,6%	91,1%	92,7%	78,0%
70-79	94,8%	93,6%	94,8%	83,6%
80+	100,0%	100,0%	100,0%	87,1%
Totale	88,7%	87,0%	88,8%	62,4%

Età	% popolazione residente con almeno una dose	% popolazione residente con ciclo completo	% popolazione residente con almeno una dose + prenotati	% popolazione residente con dose addizionale/booster
5-11	30,7%	17,4%	31,9%	non prevista

NB : Nelle tabelle è indicata la % di copertura della sola popolazione vaccinabile. Sono comprese le dosi somministrate fuori Regione

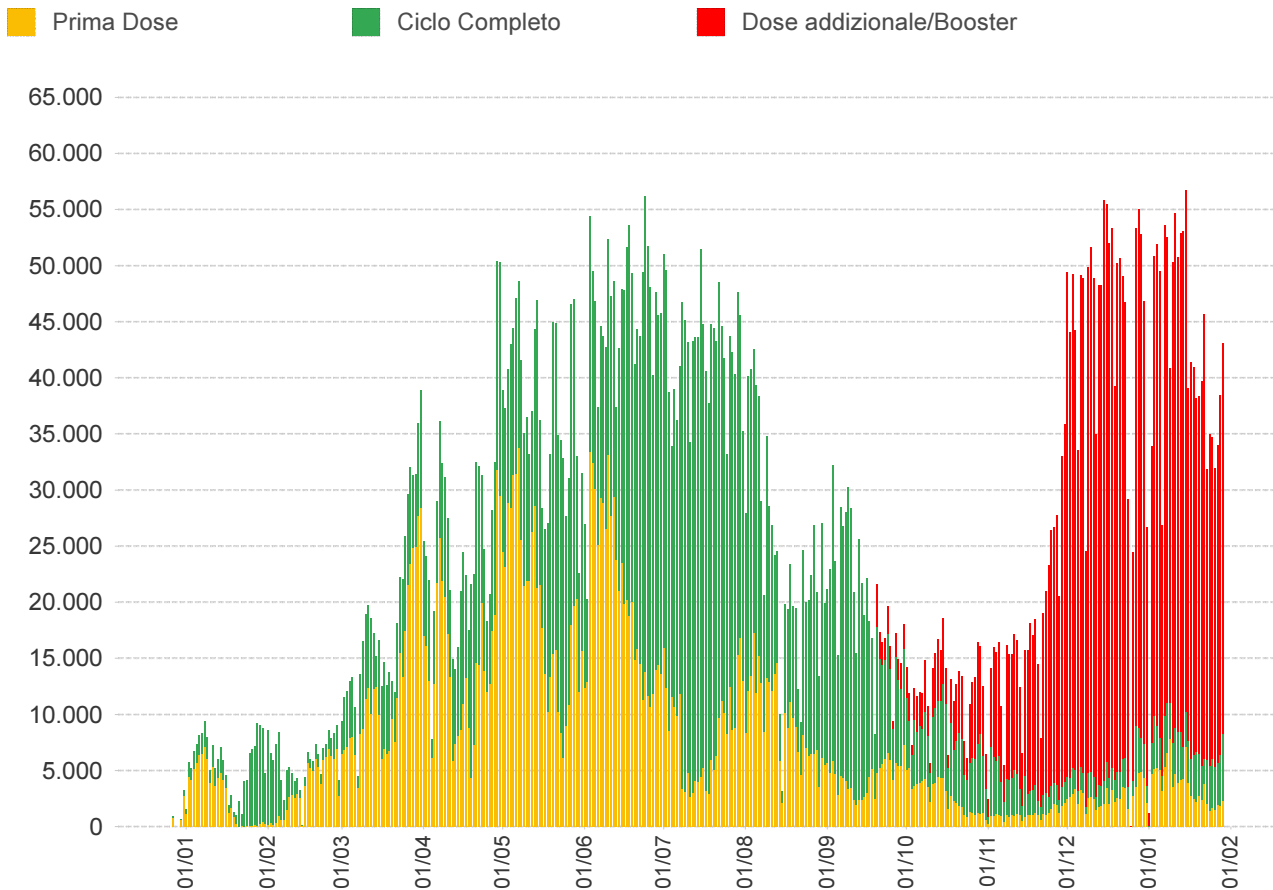
Stima delle coperture per la popolazione residente in Regione del Veneto

Azienda	Popolazione	Copertura popolazione con almeno una dose	Copertura popolazione (CICLO PARZIALE)	Copertura popolazione (CICLO COMPLETO)	Copertura popolazione (Addizionali/booster)
ULSS n. 1 Dolomiti	199.599	81,8%	2,2%	79,5%	59,2%
ULSS n. 2 Marca Trevigiana	878.070	80,2%	2,2%	77,9%	54,4%
ULSS n. 3 Serenissima	616.323	83,5%	2,0%	81,4%	59,3%
ULSS n. 4 Veneto Orientale	226.619	82,7%	2,0%	80,6%	59,0%
ULSS n. 5 Polesana	232.061	85,8%	2,4%	83,2%	62,2%
ULSS n. 6 Euganea	927.111	82,6%	1,9%	80,5%	58,7%
ULSS n. 7 Pedemontana	361.979	79,0%	2,0%	77,0%	54,5%
ULSS n. 8 Berica	488.400	82,5%	2,3%	79,9%	56,9%
ULSS n. 9 Scaligera	922.291	81,1%	2,5%	78,5%	51,6%
Totale	4.852.453	81,8%	2,2%	79,5%	56,4%

In questa tabella sono considerati SOLO le dosi somministrate ai residenti nella Regione del Veneto

NB : La popolazione di riferimento è la popolazione residente ISTAT totale (da 0 anni in su) aggiornata al 1/1/2021. Sono comprese le dosi somministrate fuori Regione

* Janssen è conteggiato solo nei cicli completati

**Somministrazioni effettuate in Regione del Veneto****Dettaglio per Azienda**

Azienda	Δ	totale da inizio campagna
ULSS n. 1 Dolomiti	1.452	426.150
ULSS n. 2 Marca Trevigiana	8.633	1.807.618
ULSS n. 3 Serenissima	5.115	1.354.207
ULSS n. 4 Veneto Orientale	1.818	492.043
ULSS n. 5 Polesana	1.733	528.441
ULSS n. 6 Euganea + AOUPD	10.498	2.021.202
ULSS n. 7 Pedemontana	3.397	735.164
ULSS n. 8 Berica	3.295	1.058.181
ULSS n. 9 Scaligera + AOUIVR	7.123	1.917.187
Istituto Oncologico Veneto	0	19.547
Totale	43.064	10.359.740

NB è riportata la variazione rispetto al report del giorno precedente