



MONITORAGGIO CAMPAGNA DI VACCINAZIONE ANTI-COVID19

ultimo aggiornamento

31/12/2021 23:59

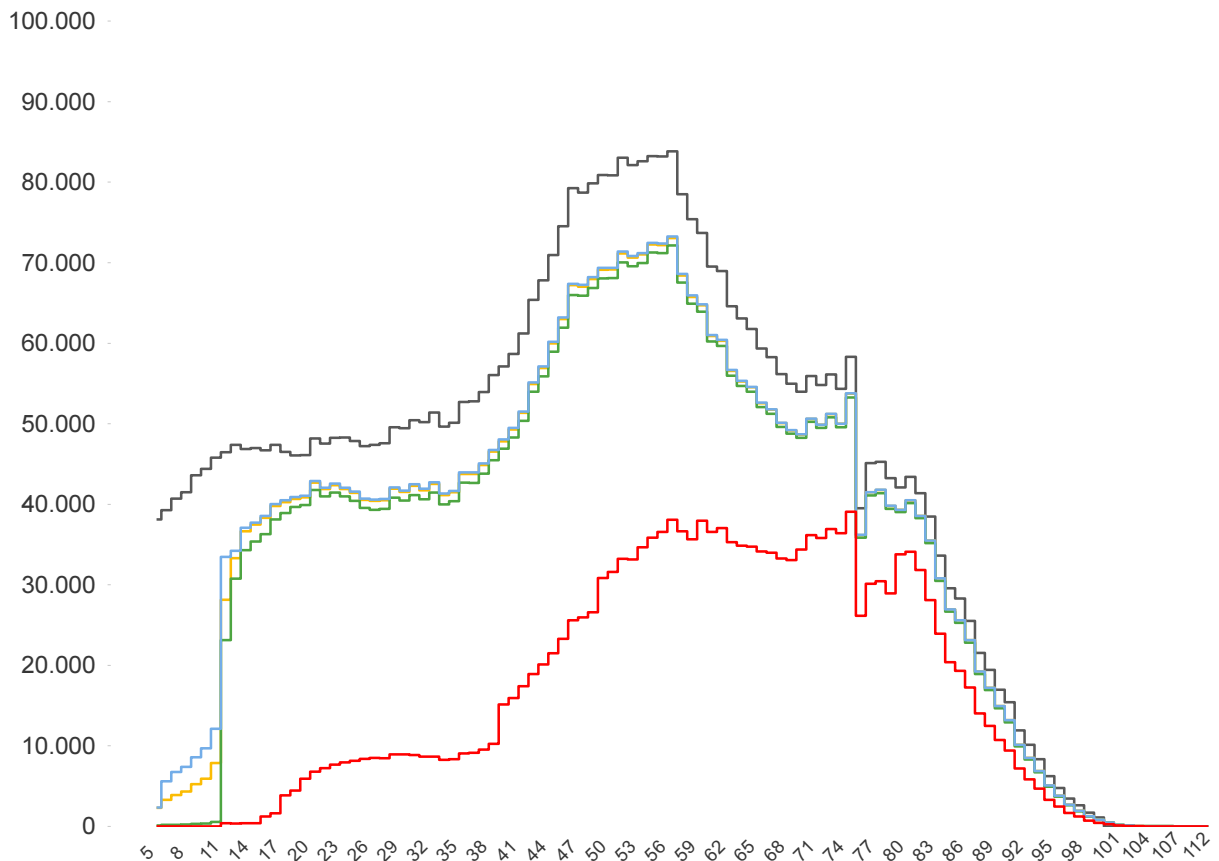
Dosi somministrate in Regione del Veneto: Variazione rispetto al report del giorno precedente

| Δ dosi somministrate | Δ prime dosi (*) | Δ cicli completati (*) | Δ addizionali/booster |
|----------------------|------------------|------------------------|-----------------------|
| + 26.465 | + 2.451 | + 1.193 | + 22.821 |
| Totale | Totale | Totale | Totale |
| 9.138.075 | 3.392.984 | 4.014.030 | 1.731.059 |

% dosi somministrate su dosi fornite : **98,7%**Sintesi generale

Stima della copertura della popolazione residente in Regione del Veneto per età

- Totale Persone
- Persone con almeno una dose + prenotati
- Persone con almeno una dose
- Persone con dose addizionale/booster
- Persone con ciclo completo



| | | | |
|---|--|---|--|
| Popolazione residente con almeno una dose 3.841.299 79,2% pop. totale | Popolazione residente con ciclo completo 3.741.222 77,1% pop. totale | Popolazione residente con almeno una dose + prenotati 3.877.619 79,9% pop. totale | Popolazione residente con dose addizionale/booster 1.706.175 35,2% pop. totale |
|---|--|---|--|

NB : La popolazione di riferimento è la popolazione residente ISTAT totale (da 0 anni in su) aggiornata al 1/1/2021. Sono comprese le dosi somministrate fuori Regione

* Janssen è conteggiato solo nei cicli completati

Sintesi per classi di età: stima della copertura della popolazione vaccinabile

| Età | % popolazione residente con almeno una dose | % popolazione residente con ciclo completo | % popolazione residente con almeno una dose + prenotati | % popolazione residente con dose addizionale/booster |
|---------------|---|--|---|--|
| 12-19 | 78,8% | 73,9% | 80,9% | 3,4% |
| 20-29 | 86,0% | 84,1% | 86,4% | 16,2% |
| 30-39 | 81,8% | 79,8% | 82,2% | 17,1% |
| 40-49 | 81,5% | 80,2% | 81,8% | 29,4% |
| 50-59 | 87,0% | 85,9% | 87,2% | 42,9% |
| 60-69 | 90,9% | 90,1% | 91,0% | 57,5% |
| 70-79 | 93,7% | 92,9% | 93,7% | 67,6% |
| 80+ | 100,0% | 99,2% | 100,0% | 77,6% |
| Totale | 87,1% | 85,5% | 87,4% | 39,0% |

| Età | % popolazione residente con almeno una dose | % popolazione residente con ciclo completo | % popolazione residente con almeno una dose + prenotati | % popolazione residente con dose addizionale/booster |
|------|---|--|---|--|
| 5-11 | 10,9% | 0,7% | 17,4% | non prevista |

NB : Nelle tabelle è indicata la % di copertura della sola popolazione vaccinabile. Sono comprese le dosi somministrate fuori Regione

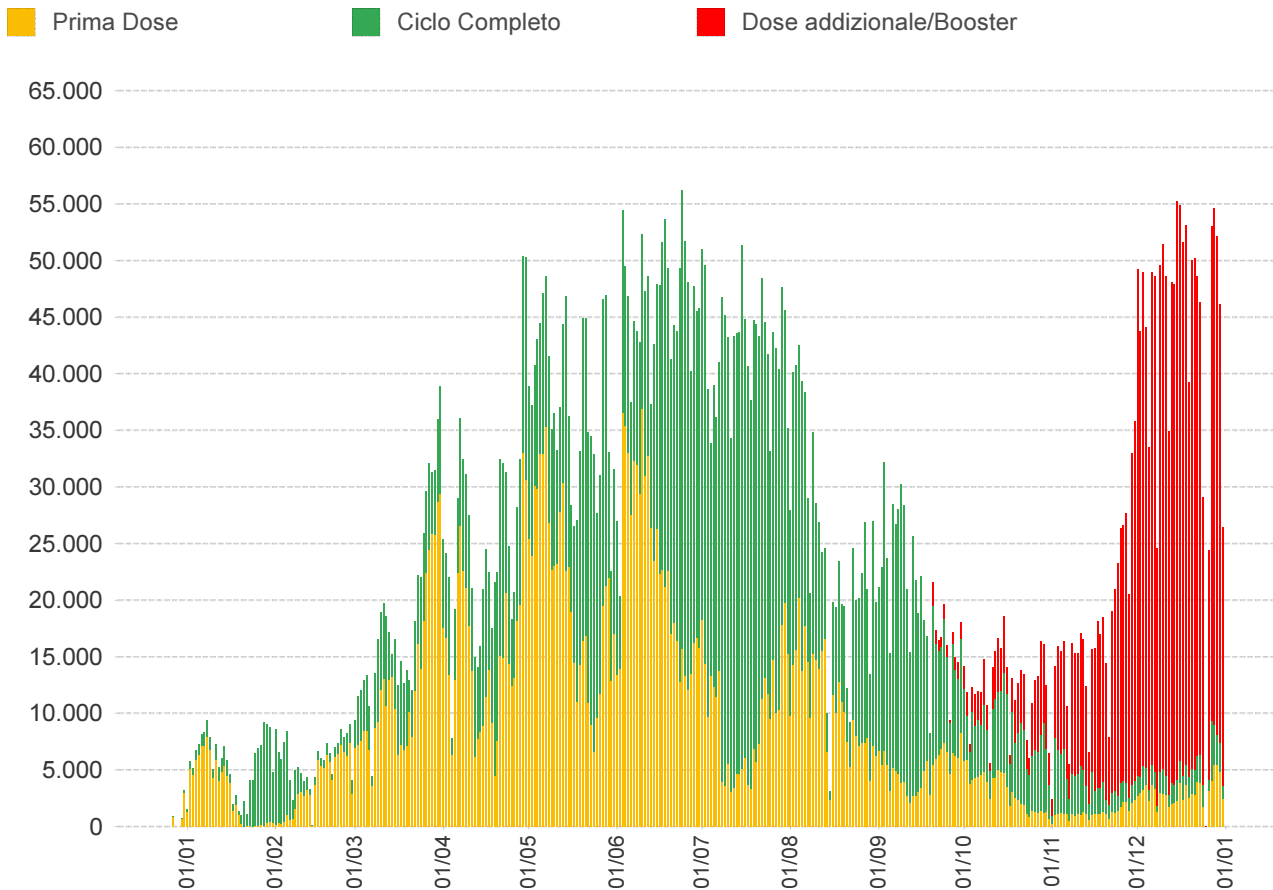
Stima delle coperture per la popolazione residente in Regione del Veneto

| Azienda | Popolazione | Copertura popolazione con almeno una dose | Copertura popolazione (CICLO PARZIALE) | Copertura popolazione (CICLO COMPLETO) | Copertura popolazione (Addizionali/booster) |
|----------------------------|------------------|---|--|--|---|
| ULSS n. 1 Dolomiti | 199.599 | 79,5% | 2,3% | 77,2% | 39,5% |
| ULSS n. 2 Marca Trevigiana | 878.070 | 77,5% | 1,9% | 75,5% | 33,2% |
| ULSS n. 3 Serenissima | 616.323 | 80,9% | 2,1% | 78,8% | 39,3% |
| ULSS n. 4 Veneto Orientale | 226.619 | 80,5% | 1,8% | 78,6% | 38,7% |
| ULSS n. 5 Polesana | 232.061 | 83,2% | 2,3% | 80,9% | 39,6% |
| ULSS n. 6 Euganea | 927.111 | 80,0% | 2,0% | 78,0% | 35,6% |
| ULSS n. 7 Pedemontana | 361.979 | 76,5% | 2,0% | 74,5% | 33,0% |
| ULSS n. 8 Berica | 488.400 | 79,7% | 2,5% | 77,2% | 35,3% |
| ULSS n. 9 Scaligera | 922.291 | 78,1% | 2,0% | 76,2% | 31,7% |
| Totale | 4.852.453 | 79,2% | 2,1% | 77,1% | 35,2% |

In questa tabella sono considerati SOLO le dosi somministrate ai residenti nella Regione del Veneto

NB : La popolazione di riferimento è la popolazione residente ISTAT totale (da 0 anni in su) aggiornata al 1/1/2021. Sono comprese le dosi somministrate fuori Regione

* Janssen è conteggiato solo nei cicli completati

**Somministrazioni effettuate in Regione del Veneto****Dettaglio per Azienda**

| Azienda | Δ | totale da inizio campagna |
|------------------------------|---------------|---------------------------|
| ULSS n. 1 Dolomiti | 340 | 378.768 |
| ULSS n. 2 Marca Trevigiana | 4.873 | 1.588.542 |
| ULSS n. 3 Serenissima | 3.050 | 1.204.815 |
| ULSS n. 4 Veneto Orientale | 1.792 | 438.551 |
| ULSS n. 5 Polesana | 1.633 | 466.555 |
| ULSS n. 6 Euganea + AOUPD | 4.710 | 1.769.164 |
| ULSS n. 7 Pedemontana | 1.707 | 643.658 |
| ULSS n. 8 Berica | 2.709 | 931.407 |
| ULSS n. 9 Scaligera + AOUIVR | 5.651 | 1.697.287 |
| Istituto Oncologico Veneto | 0 | 19.328 |
| Totale | 26.465 | 9.138.075 |

NB è riportata la variazione rispetto al report del giorno precedente