



MONITORAGGIO CAMPAGNA DI VACCINAZIONE ANTI-COVID19

ultimo aggiornamento

06/01/2022 23:59

Dosi somministrate in Regione del Veneto: Variazione rispetto al report del giorno precedente

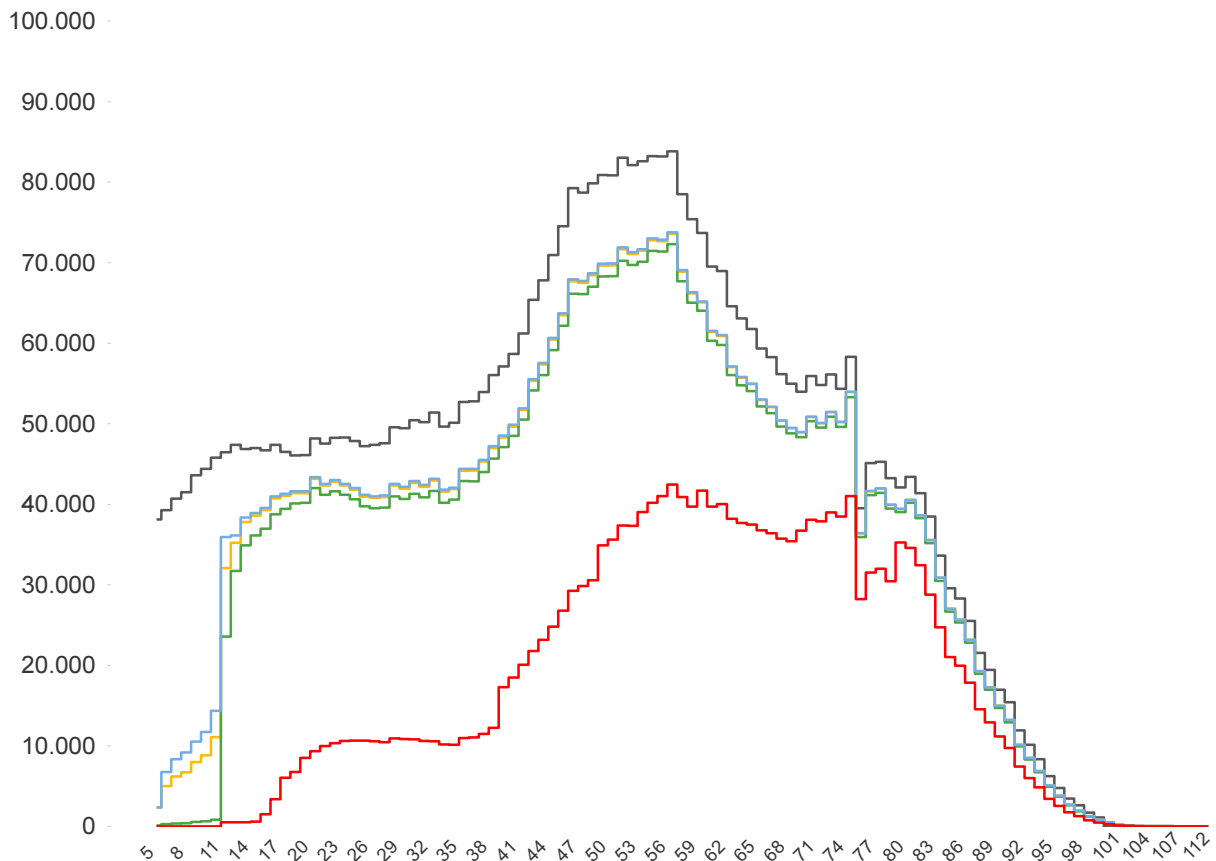
Δ dosi somministrate + 26.687	Δ prime dosi (*) + 3.490	Δ cicli completati (*) + 1.059	Δ addizionali/booster + 22.138
Totale 9.354.794	Totale 3.371.376	Totale 4.070.239	Totale 1.913.177

% dosi somministrate su dosi fornite : **98,6%**

Sintesi generale

Stima della copertura della popolazione residente in Regione del Veneto per età

- Totale Persone
- Persone con almeno una dose + prenotati
- Persone con almeno una dose
- Persone con dose addizionale/booster
- Persone con ciclo completo



Popolazione residente con almeno una dose 3.870.165 79,8% pop. totale	Popolazione residente con ciclo completo 3.756.473 77,4% pop. totale	Popolazione residente con almeno una dose + prenotati 3.901.677 80,4% pop. totale	Popolazione residente con dose addizionale/booster 1.885.747 38,9% pop. totale
--	---	--	---

NB : La popolazione di riferimento è la popolazione residente ISTAT totale (da 0 anni in su) aggiornata al 1/1/2021. Sono comprese le dosi somministrate fuori Regione

* Janssen è conteggiato solo nei cicli completati



Sintesi per classi di età: stima della copertura della popolazione vaccinabile

Età	% popolazione residente con almeno una dose	% popolazione residente con ciclo completo	% popolazione residente con almeno una dose + prenotati	% popolazione residente con dose addizionale/booster
12-19	80,7%	75,3%	82,5%	5,3%
20-29	86,4%	84,5%	86,8%	21,2%
30-39	82,1%	80,2%	82,5%	20,8%
40-49	81,7%	80,4%	82,0%	33,7%
50-59	87,2%	86,1%	87,4%	48,2%
60-69	91,1%	90,2%	91,2%	62,1%
70-79	93,8%	93,0%	93,8%	71,4%
80+	100,0%	99,2%	100,0%	79,9%
Totale	87,4%	85,8%	87,8%	43,1%

Età	% popolazione residente con almeno una dose	% popolazione residente con ciclo completo	% popolazione residente con almeno una dose + prenotati	% popolazione residente con dose addizionale/booster
5-11	15,9%	1,1%	20,9%	non prevista

NB : Nelle tabelle è indicata la % di copertura della sola popolazione vaccinabile. Sono comprese le dosi somministrate fuori Regione

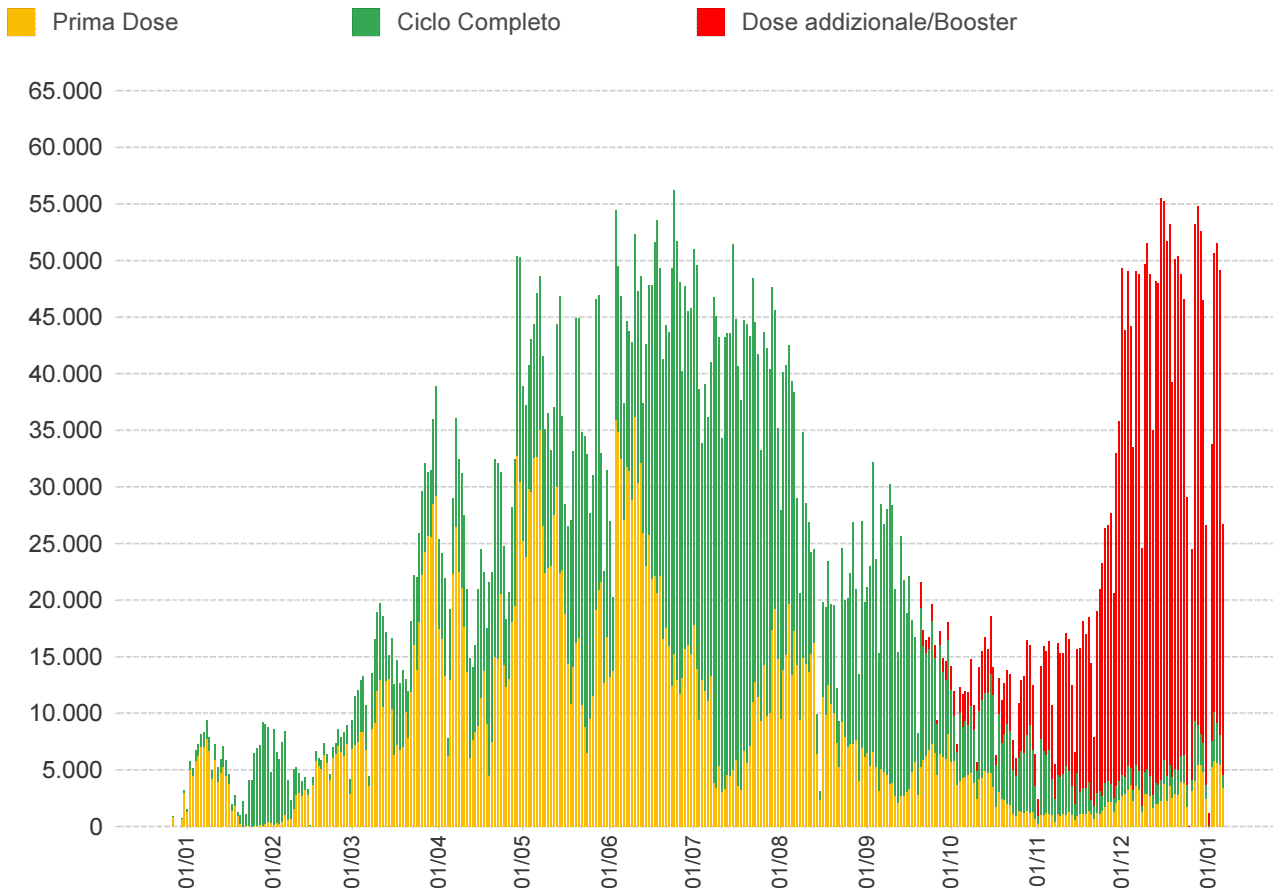
Stima delle coperture per la popolazione residente in Regione del Veneto

Azienda	Popolazione	Copertura popolazione con almeno una dose	Copertura popolazione (CICLO PARZIALE)	Copertura popolazione (CICLO COMPLETO)	Copertura popolazione (Addizionali/booster)
ULSS n. 1 Dolomiti	199.599	79,9%	2,3%	77,5%	43,2%
ULSS n. 2 Marca Trevigiana	878.070	78,1%	2,2%	75,9%	37,1%
ULSS n. 3 Serenissima	616.323	81,6%	2,4%	79,2%	43,1%
ULSS n. 4 Veneto Orientale	226.619	80,9%	2,0%	78,9%	42,8%
ULSS n. 5 Polesana	232.061	83,7%	2,6%	81,2%	43,6%
ULSS n. 6 Euganea	927.111	80,6%	2,3%	78,3%	39,7%
ULSS n. 7 Pedemontana	361.979	77,0%	2,1%	74,9%	36,2%
ULSS n. 8 Berica	488.400	80,3%	2,6%	77,7%	38,9%
ULSS n. 9 Scaligera	922.291	78,7%	2,4%	76,4%	34,8%
Totale	4.852.453	79,8%	2,3%	77,4%	38,9%

In questa tabella sono considerati SOLO le dosi somministrate ai residenti nella Regione del Veneto

NB : La popolazione di riferimento è la popolazione residente ISTAT totale (da 0 anni in su) aggiornata al 1/1/2021. Sono comprese le dosi somministrate fuori Regione

* Janssen è conteggiato solo nei cicli completati

**Somministrazioni effettuate in Regione del Veneto****Dettaglio per Azienda**

Azienda	Δ	totale da inizio campagna
ULSS n. 1 Dolomiti	923	387.640
ULSS n. 2 Marca Trevigiana	7.110	1.629.233
ULSS n. 3 Serenissima	4.100	1.233.753
ULSS n. 4 Veneto Orientale	993	449.243
ULSS n. 5 Polesana	1.349	477.716
ULSS n. 6 Euganea + AOUPD	2.806	1.813.968
ULSS n. 7 Pedemontana	1.756	658.063
ULSS n. 8 Berica	2.068	953.540
ULSS n. 9 Scaligera + AOUIVR	5.582	1.732.284
Istituto Oncologico Veneto	0	19.354
Totale	26.687	9.354.794

NB è riportata la variazione rispetto al report del giorno precedente