



MONITORAGGIO CAMPAGNA DI VACCINAZIONE ANTI-COVID19

ultimo aggiornamento

11/01/2022 23:59

Dosi somministrate in Regione del Veneto: Variazione rispetto al report del giorno precedente

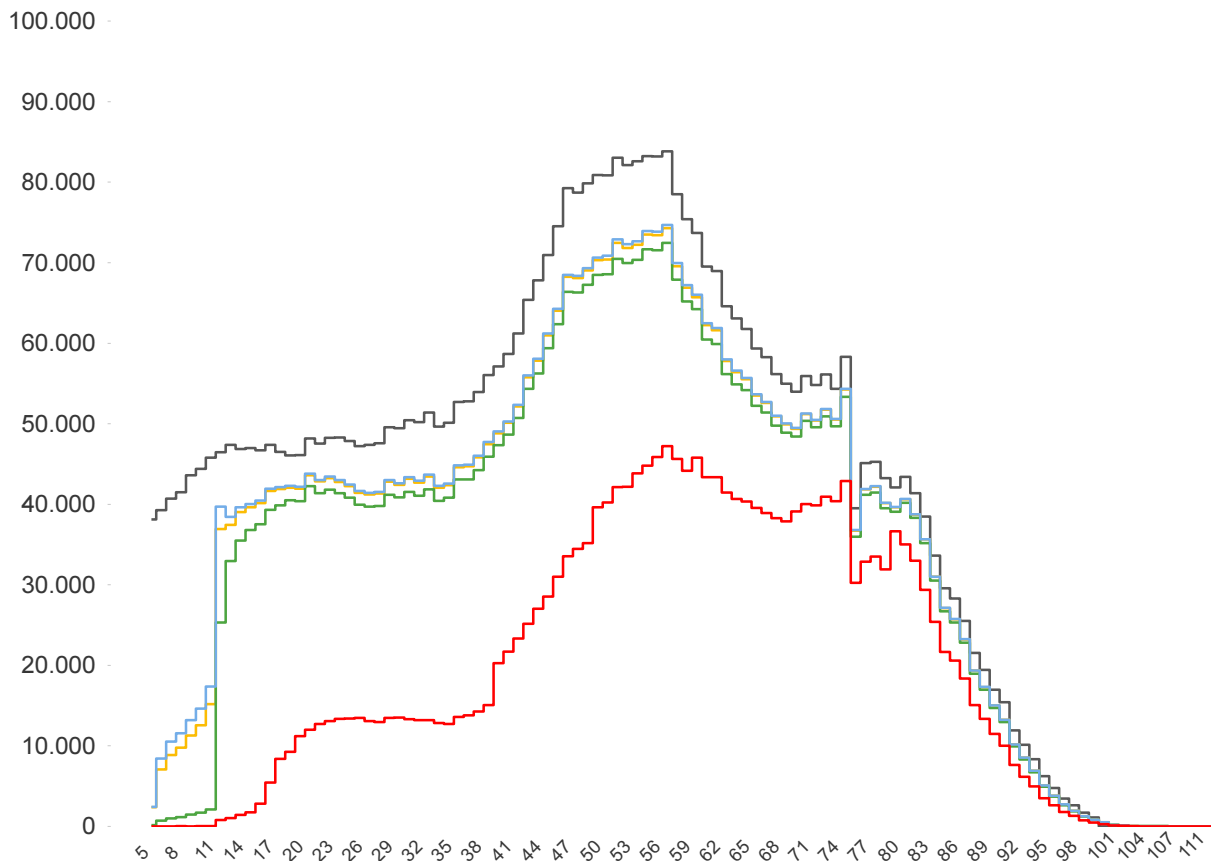
<b>Δ dosi somministrate</b> <b>+ 53.648</b>	<b>Δ prime dosi (*)</b> <b>+ 4.777</b>	<b>Δ cicli completati (*)</b> <b>+ 4.105</b>	<b>Δ addizionali/booster</b> <b>+ 44.766</b>
<b>Totale</b> <b>9.607.210</b>	<b>Totale</b> <b>3.344.955</b>	<b>Totale</b> <b>4.138.724</b>	<b>Totale</b> <b>2.123.528</b>

% dosi somministrate su dosi fornite : 101,2%

Sintesi generale

Stima della copertura della popolazione residente in Regione del Veneto per età

- Totale Persone
- Persone con almeno una dose + prenotati
- Persone con almeno una dose
- Persone con dose addizionale/booster
- Persone con ciclo completo



<b>Popolazione residente con almeno una dose</b> <b>3.902.972</b> <b>80,4% pop. totale</b>	<b>Popolazione residente con ciclo completo</b> <b>3.777.991</b> <b>77,9% pop. totale</b>	<b>Popolazione residente con almeno una dose + prenotati</b> <b>3.933.579</b> <b>81,1% pop. totale</b>	<b>Popolazione residente con dose addizionale/booster</b> <b>2.092.289</b> <b>43,1% pop. totale</b>
--	---	--	---

NB : La popolazione di riferimento è la popolazione residente ISTAT totale (da 0 anni in su) aggiornata al 1/1/2021. Sono comprese le dosi somministrate fuori Regione

\* Janssen è conteggiato solo nei cicli completati

### Sintesi per classi di età: stima della copertura della popolazione vaccinabile

Età	% popolazione residente con almeno una dose	% popolazione residente con ciclo completo	% popolazione residente con almeno una dose + prenotati	% popolazione residente con dose addizionale/booster
12-19	82,8%	76,9%	84,4%	8,3%
20-29	86,7%	84,9%	87,2%	26,7%
30-39	82,5%	80,6%	82,9%	25,8%
40-49	82,0%	80,7%	82,3%	39,1%
50-59	87,6%	86,4%	88,1%	54,0%
60-69	91,5%	90,4%	91,8%	67,1%
70-79	94,0%	93,1%	94,2%	75,1%
80+	100,0%	99,3%	100,0%	82,1%
<b>Totale</b>	<b>87,8%</b>	<b>86,2%</b>	<b>88,3%</b>	<b>47,8%</b>

Età	% popolazione residente con almeno una dose	% popolazione residente con ciclo completo	% popolazione residente con almeno una dose + prenotati	% popolazione residente con dose addizionale/booster
5-11	20,9%	2,7%	24,6%	non prevista

NB : Nelle tabelle è indicata la % di copertura della sola popolazione vaccinabile. Sono comprese le dosi somministrate fuori Regione

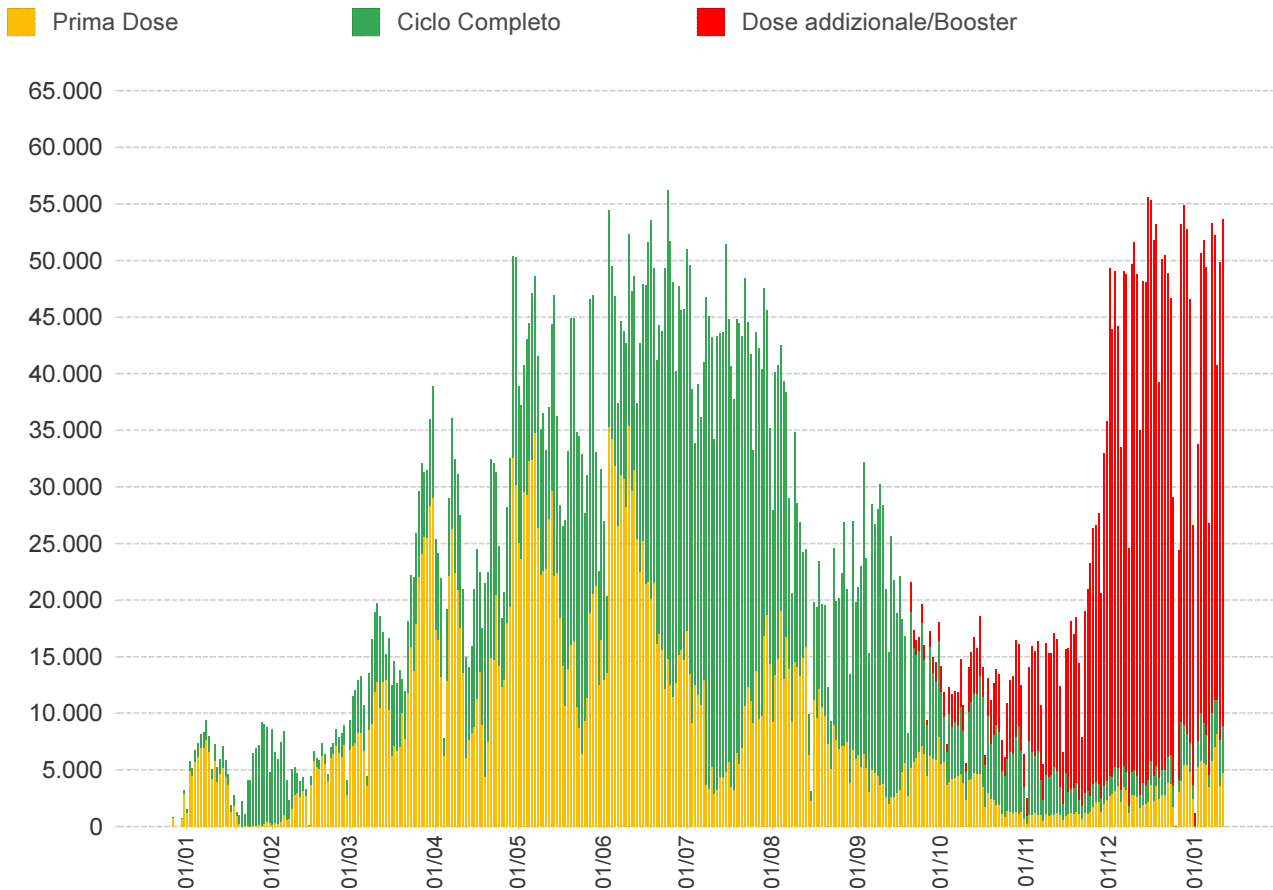
### Stima delle coperture per la popolazione residente in Regione del Veneto

Azienda	Popolazione	Copertura popolazione con almeno una dose	Copertura popolazione (CICLO PARZIALE)	Copertura popolazione (CICLO COMPLETO)	Copertura popolazione (Addizionali/booster)
ULSS n. 1 Dolomiti	199.599	80,5%	2,6%	77,9%	47,6%
ULSS n. 2 Marca Trevigiana	878.070	78,8%	2,5%	76,3%	41,2%
ULSS n. 3 Serenissima	616.323	82,3%	2,6%	79,7%	47,0%
ULSS n. 4 Veneto Orientale	226.619	81,7%	2,3%	79,4%	47,6%
ULSS n. 5 Polesana	232.061	84,3%	2,6%	81,6%	48,4%
ULSS n. 6 Euganea	927.111	81,2%	2,4%	78,8%	44,5%
ULSS n. 7 Pedemontana	361.979	77,7%	2,5%	75,2%	40,7%
ULSS n. 8 Berica	488.400	81,1%	3,0%	78,1%	43,5%
ULSS n. 9 Scaligera	922.291	79,4%	2,7%	76,8%	38,3%
<b>Totale</b>	<b>4.852.453</b>	<b>80,4%</b>	<b>2,6%</b>	<b>77,9%</b>	<b>43,1%</b>

In questa tabella sono considerati SOLO le dosi somministrate ai residenti nella Regione del Veneto

NB : La popolazione di riferimento è la popolazione residente ISTAT totale (da 0 anni in su) aggiornata al 1/1/2021. Sono comprese le dosi somministrate fuori Regione

\* Janssen è conteggiato solo nei cicli completati

**Somministrazioni effettuate in Regione del Veneto****Dettaglio per Azienda**

Azienda	$\Delta$	totale da inizio campagna
ULSS n. 1 Dolomiti	2.010	398.521
ULSS n. 2 Marca Trevigiana	8.893	1.672.685
ULSS n. 3 Serenissima	7.089	1.264.638
ULSS n. 4 Veneto Orientale	2.758	462.470
ULSS n. 5 Polesana	2.943	490.969
ULSS n. 6 Euganea + AOUPD	10.578	1.867.490
ULSS n. 7 Pedemontana	3.648	677.444
ULSS n. 8 Berica	5.813	981.221
ULSS n. 9 Scaligera + AOUIVR	9.872	1.772.356
Istituto Oncologico Veneto	44	19.416
<b>Totale</b>	<b>53.648</b>	<b>9.607.210</b>

NB è riportata la variazione rispetto al report del giorno precedente