



MONITORAGGIO CAMPAGNA DI VACCINAZIONE ANTI-COVID19

ultimo aggiornamento

04/02/2022 23:59

Dosi somministrate in Regione del Veneto: Variazione rispetto al report del giorno precedente

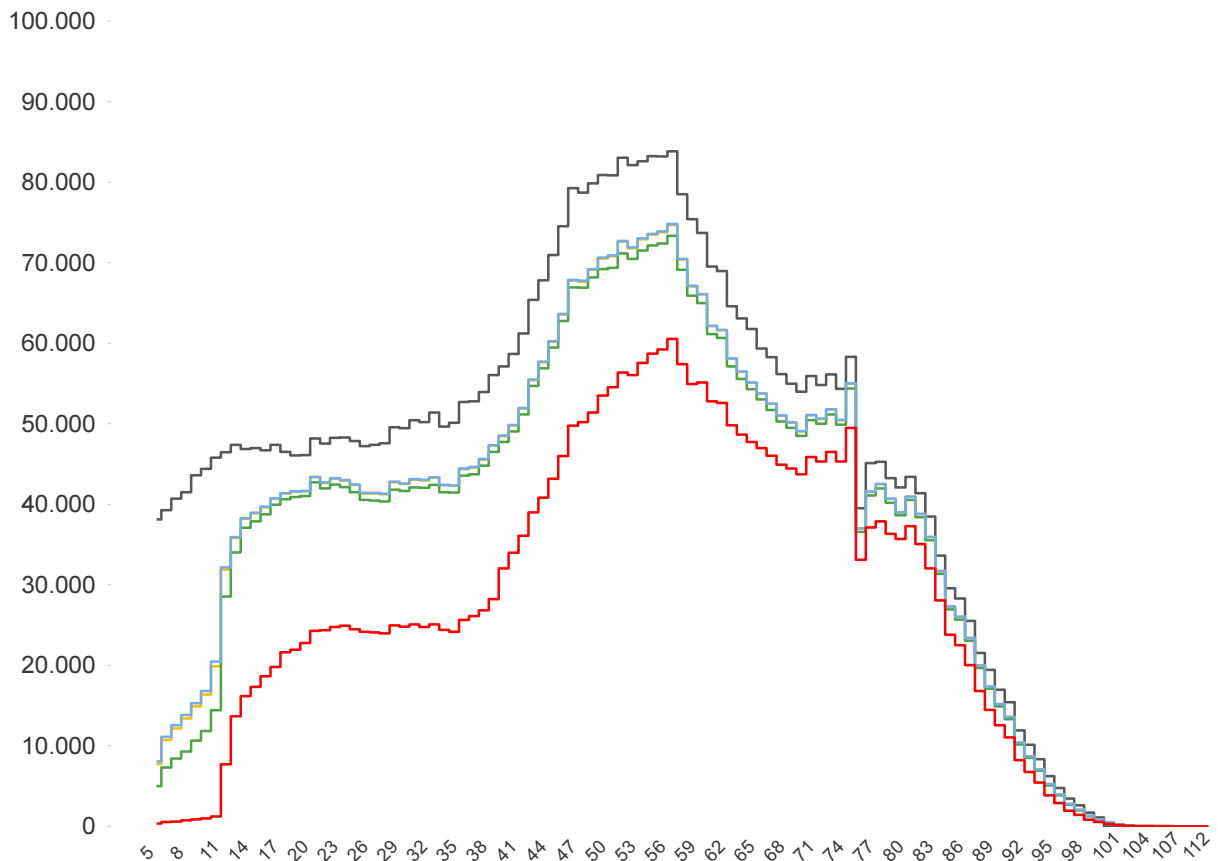
Δ dosi somministrate + 24.807	Δ prime dosi (*) + 1.273	Δ cicli completati (*) + 4.738	Δ addizionali/booster + 18.796
Totale 10.518.334	Totale 3.185.450	Totale 4.416.889	Totale 2.915.995

% dosi somministrate su dosi fornite : 92,2%

Sintesi generale

Stima della copertura della popolazione residente in Regione del Veneto per età

- Totale Persone
- Persone con almeno una dose + prenotati
- Persone con almeno una dose
- Persone con dose addizionale/booster
- Persone con ciclo completo



Popolazione residente con almeno una dose 3.983.167 82,1% pop. totale	Popolazione residente con ciclo completo 3.887.578 80,1% pop. totale	Popolazione residente con almeno una dose + prenotati 3.990.577 82,2% pop. totale	Popolazione residente con dose addizionale/booster 2.863.040 59,0% pop. totale
--	---	--	---

NB : La popolazione di riferimento è la popolazione residente ISTAT totale (da 0 anni in su) aggiornata al 1/1/2021. Sono comprese le dosi somministrate fuori Regione

* Janssen è conteggiato solo nei cicli completati



Sintesi per classi di età: stima della copertura della popolazione vaccinabile

Età	% popolazione residente con almeno una dose	% popolazione residente con ciclo completo	% popolazione residente con almeno una dose + prenotati	% popolazione residente con dose addizionale/booster
12-19	82,3%	79,6%	82,6%	36,6%
20-29	87,9%	86,2%	88,0%	50,4%
30-39	83,6%	81,9%	83,7%	48,6%
40-49	82,5%	81,4%	82,6%	58,9%
50-59	89,0%	87,4%	89,2%	70,5%
60-69	92,8%	91,4%	92,9%	80,1%
70-79	94,9%	93,8%	95,0%	85,0%
80+	100,0%	100,0%	100,0%	88,1%
Totale	88,9%	87,3%	89,0%	65,3%

Età	% popolazione residente con almeno una dose	% popolazione residente con ciclo completo	% popolazione residente con almeno una dose + prenotati	% popolazione residente con dose addizionale/booster
5-11	31,5%	22,2%	32,5%	non prevista

NB : Nelle tabelle è indicata la % di copertura della sola popolazione vaccinabile. Sono comprese le dosi somministrate fuori Regione

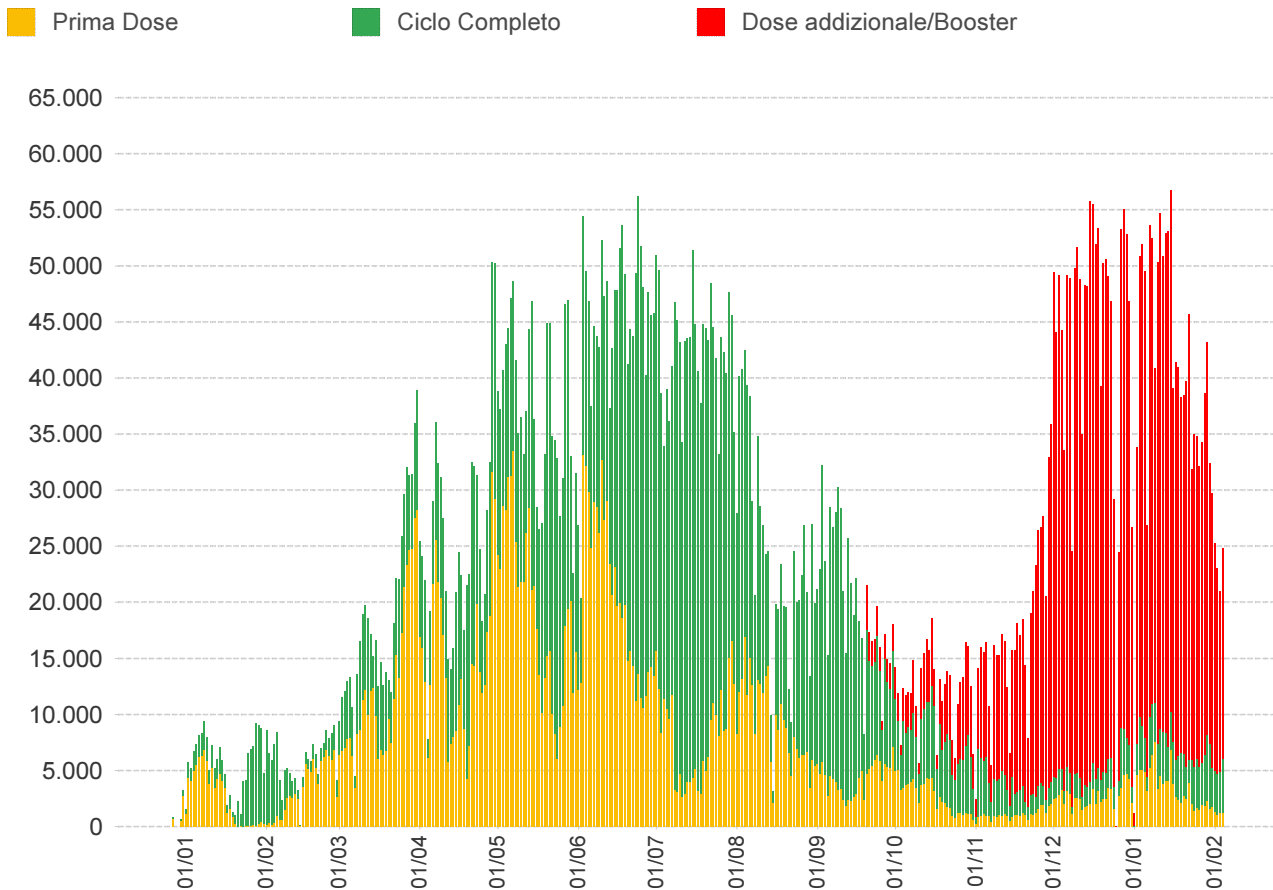
Stima delle coperture per la popolazione residente in Regione del Veneto

Azienda	Popolazione	Copertura popolazione con almeno una dose	Copertura popolazione (CICLO PARZIALE)	Copertura popolazione (CICLO COMPLETO)	Copertura popolazione (Addizionali/booster)
ULSS n. 1 Dolomiti	199.599	82,0%	1,9%	79,9%	61,4%
ULSS n. 2 Marca Trevigiana	878.070	80,4%	1,7%	78,5%	57,2%
ULSS n. 3 Serenissima	616.323	83,8%	1,7%	81,9%	61,8%
ULSS n. 4 Veneto Orientale	226.619	82,9%	1,5%	81,3%	61,0%
ULSS n. 5 Polesana	232.061	85,9%	2,1%	83,7%	64,2%
ULSS n. 6 Euganea	927.111	82,8%	1,6%	81,1%	61,2%
ULSS n. 7 Pedemontana	361.979	79,3%	1,7%	77,4%	56,7%
ULSS n. 8 Berica	488.400	82,7%	1,9%	80,6%	59,5%
ULSS n. 9 Scaligera	922.291	81,4%	2,2%	79,1%	55,0%
Totale	4.852.453	82,1%	1,8%	80,1%	59,0%

In questa tabella sono considerati SOLO le dosi somministrate ai residenti nella Regione del Veneto

NB : La popolazione di riferimento è la popolazione residente ISTAT totale (da 0 anni in su) aggiornata al 1/1/2021. Sono comprese le dosi somministrate fuori Regione

* Janssen è conteggiato solo nei cicli completati

**Somministrazioni effettuate in Regione del Veneto****Dettaglio per Azienda**

Azienda	Δ	totale da inizio campagna
ULSS n. 1 Dolomiti	682	431.377
ULSS n. 2 Marca Trevigiana	4.370	1.837.209
ULSS n. 3 Serenissima	3.452	1.374.105
ULSS n. 4 Veneto Orientale	776	497.890
ULSS n. 5 Polesana	809	534.229
ULSS n. 6 Euganea + AOUPD	4.228	2.049.093
ULSS n. 7 Pedemontana	1.340	745.266
ULSS n. 8 Berica	2.621	1.074.645
ULSS n. 9 Scaligera + AOUIVR	6.515	1.954.943
Istituto Oncologico Veneto	14	19.577
Totale	24.807	10.518.334

NB è riportata la variazione rispetto al report del giorno precedente