



MONITORAGGIO CAMPAGNA DI VACCINAZIONE ANTI-COVID19

ultimo aggiornamento

10/02/2022 23:59

Dosi somministrate in Regione del Veneto: Variazione rispetto al report del giorno precedente

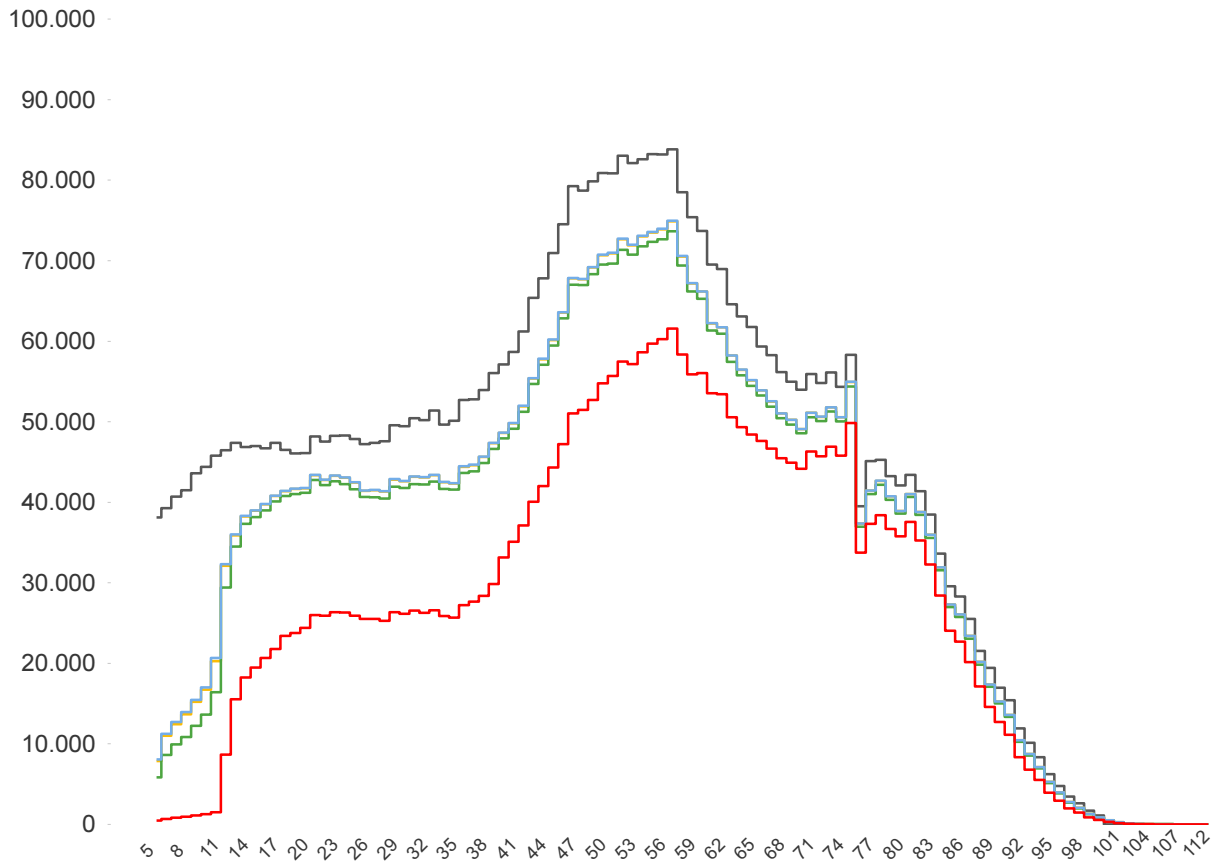
<b>Δ dosi somministrate</b> <b>+ 14.183</b>	<b>Δ prime dosi (*)</b> <b>+ 753</b>	<b>Δ cicli completati (*)</b> <b>+ 3.082</b>	<b>Δ addizionali/booster</b> <b>+ 10.348</b>
<b>Totale</b> <b>10.628.330</b>	<b>Totale</b> <b>3.167.566</b>	<b>Totale</b> <b>4.457.512</b>	<b>Totale</b> <b>3.003.252</b>

% dosi somministrate su dosi fornite : 98,4%

Sintesi generale

Stima della copertura della popolazione residente in Regione del Veneto per età

- Totale Persone
- Persone con almeno una dose + prenotati
- Persone con almeno una dose
- Persone con dose addizionale/booster
- Persone con ciclo completo



<b>Popolazione residente con almeno una dose</b> <b>3.991.146</b> <b>82,3% pop. totale</b>	<b>Popolazione residente con ciclo completo</b> <b>3.911.474</b> <b>80,6% pop. totale</b>	<b>Popolazione residente con almeno una dose + prenotati</b> <b>3.996.185</b> <b>82,4% pop. totale</b>	<b>Popolazione residente con dose addizionale/booster</b> <b>2.945.628</b> <b>60,7% pop. totale</b>
--------------------------------------------------------------------------------------------------	-------------------------------------------------------------------------------------------------	--------------------------------------------------------------------------------------------------------------	-----------------------------------------------------------------------------------------------------------

NB : La popolazione di riferimento è la popolazione residente ISTAT totale (da 0 anni in su) aggiornata al 1/1/2021. Sono comprese le dosi somministrate fuori Regione

\* Janssen è conteggiato solo nei cicli completati



### Sintesi per classi di età: stima della copertura della popolazione vaccinabile

Età	% popolazione residente con almeno una dose	% popolazione residente con ciclo completo	% popolazione residente con almeno una dose + prenotati	% popolazione residente con dose addizionale/booster
12-19	82,5%	80,3%	82,7%	40,5%
20-29	88,0%	86,5%	88,1%	53,5%
30-39	83,7%	82,2%	83,8%	51,5%
40-49	82,5%	81,5%	82,6%	60,5%
50-59	89,2%	87,7%	89,3%	71,8%
60-69	93,0%	91,8%	93,0%	81,2%
70-79	95,1%	94,1%	95,1%	85,9%
80+	100,0%	100,0%	100,0%	88,9%
<b>Totale</b>	<b>89,0%</b>	<b>87,6%</b>	<b>89,1%</b>	<b>67,2%</b>

Età	% popolazione residente con almeno una dose	% popolazione residente con ciclo completo	% popolazione residente con almeno una dose + prenotati	% popolazione residente con dose addizionale/booster
5-11	32,2%	25,7%	32,9%	non prevista

NB : Nelle tabelle è indicata la % di copertura della sola popolazione vaccinabile. Sono comprese le dosi somministrate fuori Regione

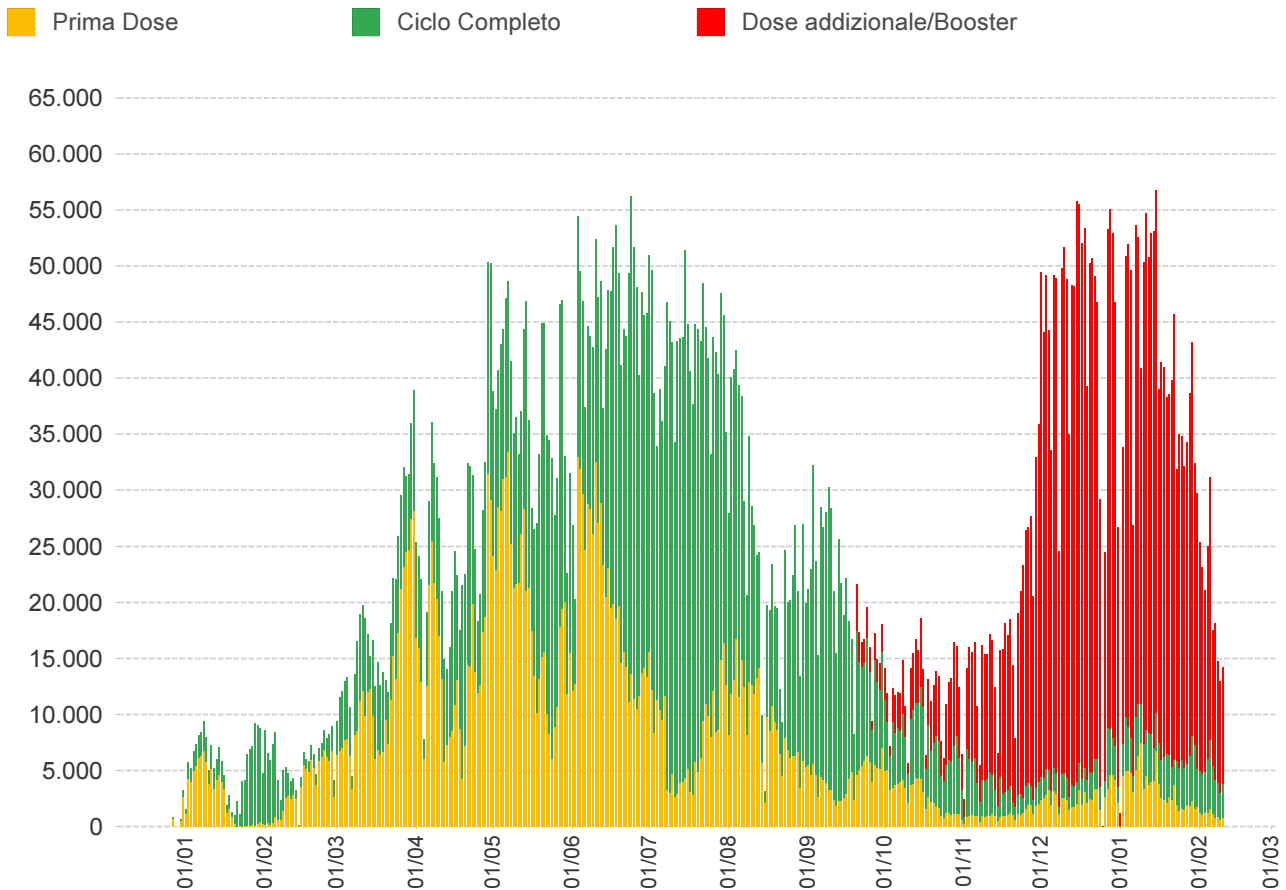
### Stima delle coperture per la popolazione residente in Regione del Veneto

Azienda	Popolazione	Copertura popolazione con almeno una dose	Copertura popolazione (CICLO PARZIALE)	Copertura popolazione (CICLO COMPLETO)	Copertura popolazione (Addizionali/booster)
ULSS n. 1 Dolomiti	199.599	82,1%	1,5%	80,5%	62,8%
ULSS n. 2 Marca Trevigiana	878.070	80,6%	1,4%	79,0%	59,0%
ULSS n. 3 Serenissima	616.323	83,9%	1,4%	82,4%	63,4%
ULSS n. 4 Veneto Orientale	226.619	83,0%	1,2%	81,8%	62,4%
ULSS n. 5 Polesana	232.061	86,1%	1,7%	84,1%	65,7%
ULSS n. 6 Euganea	927.111	83,0%	1,3%	81,6%	62,6%
ULSS n. 7 Pedemontana	361.979	79,4%	1,4%	78,0%	58,1%
ULSS n. 8 Berica	488.400	82,9%	1,6%	81,0%	61,0%
ULSS n. 9 Scaligera	922.291	81,6%	1,8%	79,6%	57,4%
<b>Totale</b>	<b>4.852.453</b>	<b>82,3%</b>	<b>1,5%</b>	<b>80,6%</b>	<b>60,7%</b>

In questa tabella sono considerati SOLO le dosi somministrate ai residenti nella Regione del Veneto

NB : La popolazione di riferimento è la popolazione residente ISTAT totale (da 0 anni in su) aggiornata al 1/1/2021. Sono comprese le dosi somministrate fuori Regione

\* Janssen è conteggiato solo nei cicli completati

**Somministrazioni effettuate in Regione del Veneto****Dettaglio per Azienda**

Azienda	$\Delta$	totale da inizio campagna
ULSS n. 1 Dolomiti	520	435.316
ULSS n. 2 Marca Trevigiana	2.208	1.857.779
ULSS n. 3 Serenissima	1.753	1.387.214
ULSS n. 4 Veneto Orientale	386	502.005
ULSS n. 5 Polesana	797	538.974
ULSS n. 6 Euganea + AOUPD	2.213	2.067.453
ULSS n. 7 Pedemontana	785	752.291
ULSS n. 8 Berica	1.400	1.084.606
ULSS n. 9 Scaligera + AOUIVR	4.118	1.983.107
Istituto Oncologico Veneto	3	19.585
<b>Totale</b>	<b>14.183</b>	<b>10.628.330</b>

NB è riportata la variazione rispetto al report del giorno precedente