



## MONITORAGGIO CAMPAGNA DI VACCINAZIONE ANTI-COVID19

ultimo aggiornamento

12/02/2022 23:59

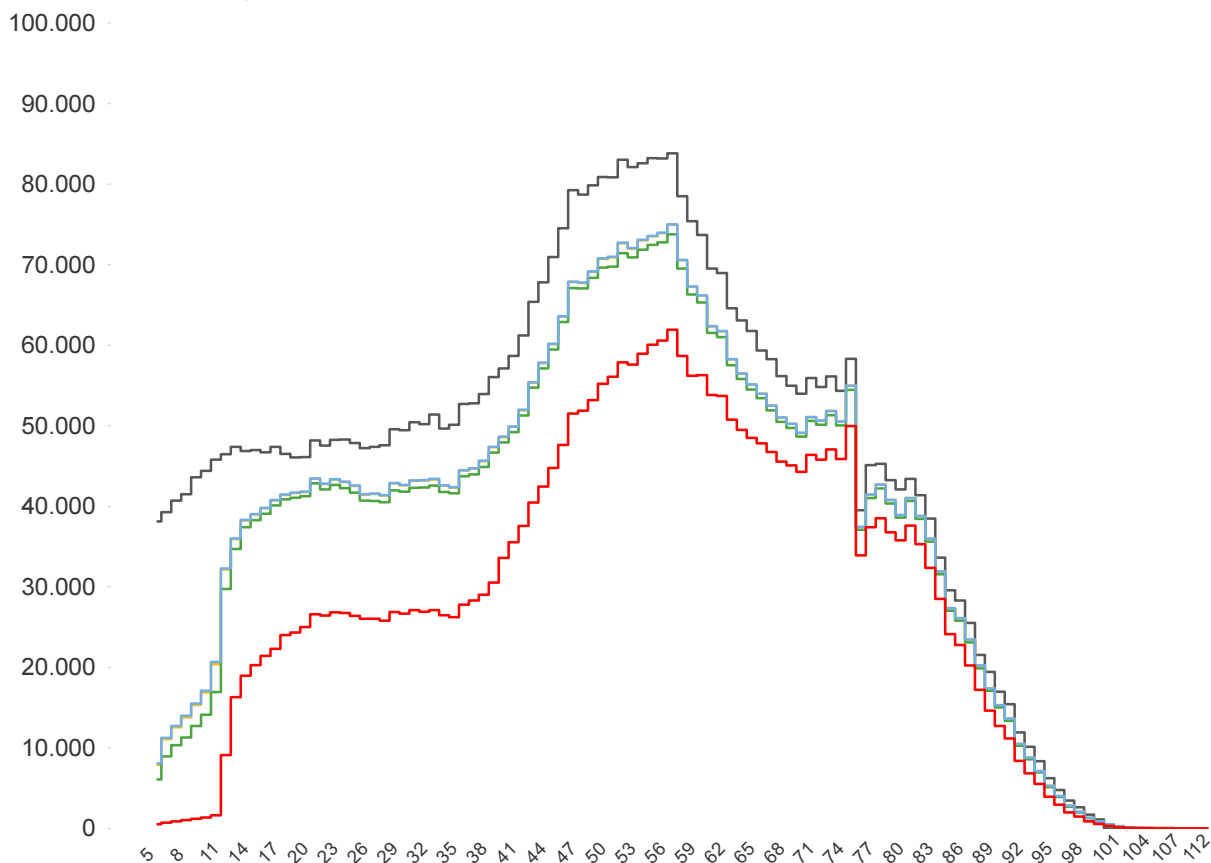
Dosi somministrate in Regione del Veneto: Variazione rispetto al report del giorno precedente

Δ dosi somministrate	Δ prime dosi (*)	Δ cicli completati (*)	Δ addizionali/booster
<b>+ 21.402</b>	<b>+ 1.035</b>	<b>+ 4.324</b>	<b>+ 16.043</b>
<b>Totale</b>	<b>Totale</b>	<b>Totale</b>	<b>Totale</b>
<b>10.666.285</b>	<b>3.163.203</b>	<b>4.469.980</b>	<b>3.033.102</b>

% dosi somministrate su dosi fornite : **98,8%**Sintesi generale

Stima della copertura della popolazione residente in Regione del Veneto per età

- Totale Persone
- Persone con almeno una dose + prenotati
- Persone con almeno una dose
- Persone con dose addizionale/booster
- Persone con ciclo completo



Popolazione residente con almeno una dose	Popolazione residente con ciclo completo	Popolazione residente con almeno una dose + prenotati	Popolazione residente con dose addizionale/booster
<b>3.993.749</b>	<b>3.919.499</b>	<b>3.997.603</b>	<b>2.973.756</b>
<b>82,3%</b> pop. totale	<b>80,8%</b> pop. totale	<b>82,4%</b> pop. totale	<b>61,3%</b> pop. totale

NB : La popolazione di riferimento è la popolazione residente ISTAT totale (da 0 anni in su) aggiornata al 1/1/2021. Sono comprese le dosi somministrate fuori Regione

\* Janssen è conteggiato solo nei cicli completati

### Sintesi per classi di età: stima della copertura della popolazione vaccinabile

Età	% popolazione residente con almeno una dose	% popolazione residente con ciclo completo	% popolazione residente con almeno una dose + prenotati	% popolazione residente con dose addizionale/booster
12-19	82,6%	80,5%	82,7%	41,9%
20-29	88,1%	86,6%	88,2%	54,6%
30-39	83,8%	82,3%	83,8%	52,6%
40-49	82,5%	81,6%	82,6%	61,1%
50-59	89,2%	87,8%	89,3%	72,3%
60-69	93,0%	91,9%	93,0%	81,5%
70-79	95,1%	94,2%	95,1%	86,1%
80+	100,0%	100,0%	100,0%	89,1%
<b>Totale</b>	<b>89,1%</b>	<b>87,8%</b>	<b>89,1%</b>	<b>67,8%</b>

Età	% popolazione residente con almeno una dose	% popolazione residente con ciclo completo	% popolazione residente con almeno una dose + prenotati	% popolazione residente con dose addizionale/booster
5-11	32,5%	26,7%	32,9%	non prevista

NB : Nelle tabelle è indicata la % di copertura della sola popolazione vaccinabile. Sono comprese le dosi somministrate fuori Regione

### Stima delle coperture per la popolazione residente in Regione del Veneto

Azienda	Popolazione	Copertura popolazione con almeno una dose	Copertura popolazione (CICLO PARZIALE)	Copertura popolazione (CICLO COMPLETO)	Copertura popolazione (Addizionali/booster)
ULSS n. 1 Dolomiti	199.599	82,1%	1,4%	80,6%	63,2%
ULSS n. 2 Marca Trevigiana	878.070	80,6%	1,3%	79,2%	59,5%
ULSS n. 3 Serenissima	616.323	84,0%	1,3%	82,5%	63,9%
ULSS n. 4 Veneto Orientale	226.619	83,1%	1,2%	81,8%	63,0%
ULSS n. 5 Polesana	232.061	86,1%	1,6%	84,3%	66,3%
ULSS n. 6 Euganea	927.111	83,0%	1,2%	81,7%	63,1%
ULSS n. 7 Pedemontana	361.979	79,5%	1,2%	78,1%	58,6%
ULSS n. 8 Berica	488.400	83,0%	1,5%	81,2%	61,5%
ULSS n. 9 Scaligera	922.291	81,7%	1,7%	79,8%	58,2%
<b>Totale</b>	<b>4.852.453</b>	<b>82,3%</b>	<b>1,4%</b>	<b>80,8%</b>	<b>61,3%</b>

In questa tabella sono considerati SOLO le dosi somministrate ai residenti nella Regione del Veneto

NB : La popolazione di riferimento è la popolazione residente ISTAT totale (da 0 anni in su) aggiornata al 1/1/2021. Sono comprese le dosi somministrate fuori Regione

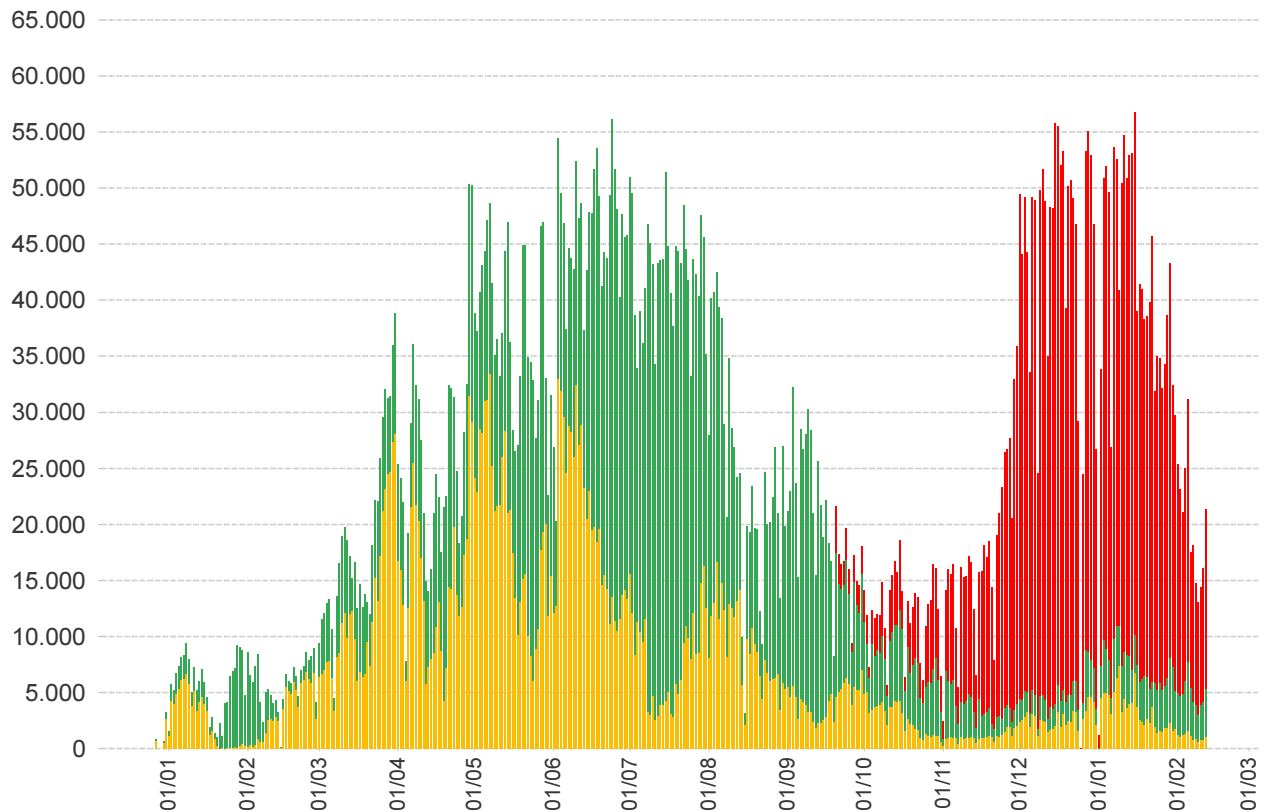
\* Janssen è conteggiato solo nei cicli completati

**Somministrazioni effettuate in Regione del Veneto**

■ Prima Dose

■ Ciclo Completo

■ Dose aggiuntiva/Booster

**Dettaglio per Azienda**

Azienda	$\Delta$	totale da inizio campagna
ULSS n. 1 Dolomiti	537	436.436
ULSS n. 2 Marca Trevigiana	4.142	1.864.418
ULSS n. 3 Serenissima	2.292	1.391.409
ULSS n. 4 Veneto Orientale	1.163	503.457
ULSS n. 5 Polesana	1.251	540.978
ULSS n. 6 Euganea + AOUPD	3.940	2.074.203
ULSS n. 7 Pedemontana	1.571	754.652
ULSS n. 8 Berica	1.498	1.087.795
ULSS n. 9 Scaligera + AOUIVR	5.008	1.993.342
Istituto Oncologico Veneto	0	19.595
<b>Totale</b>	<b>21.402</b>	<b>10.666.285</b>

NB è riportata la variazione rispetto al report del giorno precedente