



MONITORAGGIO CAMPAGNA DI VACCINAZIONE ANTI-COVID19

ultimo aggiornamento

13/02/2022 23:59

Dosi somministrate in Regione del Veneto: Variazione rispetto al report del giorno precedente

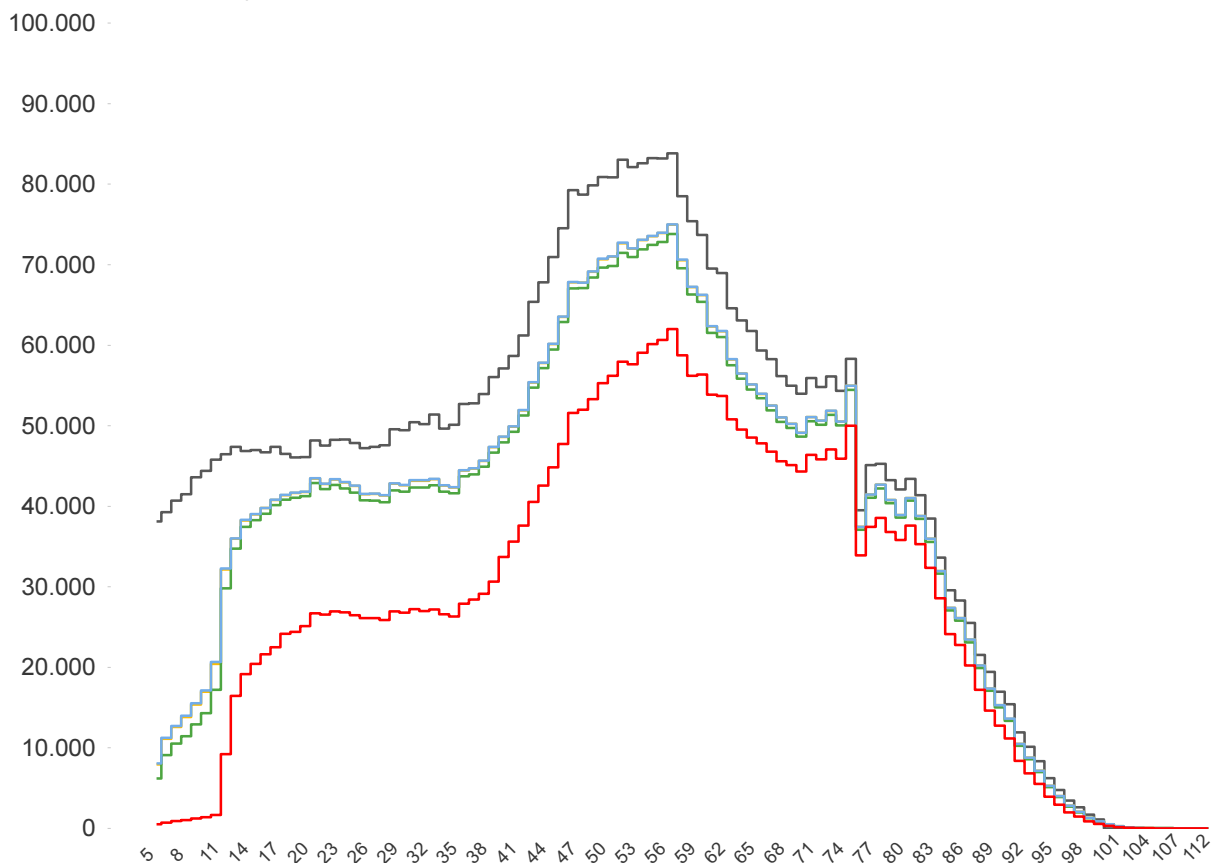
<b>Δ dosi somministrate</b> <b>+ 8.863</b>	<b>Δ prime dosi (*)</b> <b>+ 501</b>	<b>Δ cicli completati (*)</b> <b>+ 2.509</b>	<b>Δ addizionali/booster</b> <b>+ 5.853</b>
<b>Totale</b> <b>10.675.287</b>	<b>Totale</b> <b>3.162.687</b>	<b>Totale</b> <b>4.473.249</b>	<b>Totale</b> <b>3.039.351</b>

% dosi somministrate su dosi fornite : 98,9%

Sintesi generale

Stima della copertura della popolazione residente in Regione del Veneto per età

- Totale Persone
- Persone con almeno una dose + prenotati
- Persone con almeno una dose
- Persone con dose addizionale/booster
- Persone con ciclo completo



<b>Popolazione residente con almeno una dose</b> <b>3.994.490</b> 82,3% pop. totale	<b>Popolazione residente con ciclo completo</b> <b>3.922.030</b> 80,8% pop. totale	<b>Popolazione residente con almeno una dose + prenotati</b> <b>3.998.009</b> 82,4% pop. totale	<b>Popolazione residente con dose addizionale/booster</b> <b>2.979.670</b> 61,4% pop. totale
-------------------------------------------------------------------------------------------	------------------------------------------------------------------------------------------	-------------------------------------------------------------------------------------------------------	----------------------------------------------------------------------------------------------------

NB : La popolazione di riferimento è la popolazione residente ISTAT totale (da 0 anni in su) aggiornata al 1/1/2021. Sono comprese le dosi somministrate fuori Regione

\* Janssen è conteggiato solo nei cicli completati



### Sintesi per classi di età: stima della copertura della popolazione vaccinabile

Età	% popolazione residente con almeno una dose	% popolazione residente con ciclo completo	% popolazione residente con almeno una dose + prenotati	% popolazione residente con dose addizionale/booster
12-19	82,6%	80,6%	82,7%	42,2%
20-29	88,1%	86,6%	88,2%	54,8%
30-39	83,8%	82,3%	83,9%	52,8%
40-49	82,5%	81,6%	82,6%	61,3%
50-59	89,2%	87,9%	89,3%	72,4%
60-69	93,0%	91,9%	93,0%	81,6%
70-79	95,1%	94,2%	95,1%	86,1%
80+	100,0%	100,0%	100,0%	89,2%
<b>Totale</b>	<b>89,1%</b>	<b>87,8%</b>	<b>89,1%</b>	<b>67,9%</b>

Età	% popolazione residente con almeno una dose	% popolazione residente con ciclo completo	% popolazione residente con almeno una dose + prenotati	% popolazione residente con dose addizionale/booster
5-11	32,6%	27,1%	32,9%	non prevista

NB : Nelle tabelle è indicata la % di copertura della sola popolazione vaccinabile. Sono comprese le dosi somministrate fuori Regione

### Stima delle coperture per la popolazione residente in Regione del Veneto

Azienda	Popolazione	Copertura popolazione con almeno una dose	Copertura popolazione (CICLO PARZIALE)	Copertura popolazione (CICLO COMPLETO)	Copertura popolazione (Addizionali/booster)
ULSS n. 1 Dolomiti	199.599	82,2%	1,3%	80,6%	63,4%
ULSS n. 2 Marca Trevigiana	878.070	80,6%	1,3%	79,3%	59,7%
ULSS n. 3 Serenissima	616.323	84,0%	1,2%	82,6%	64,0%
ULSS n. 4 Veneto Orientale	226.619	83,1%	1,1%	81,9%	63,0%
ULSS n. 5 Polesana	232.061	86,1%	1,6%	84,3%	66,4%
ULSS n. 6 Euganea	927.111	83,0%	1,2%	81,8%	63,2%
ULSS n. 7 Pedemontana	361.979	79,5%	1,2%	78,1%	58,7%
ULSS n. 8 Berica	488.400	83,0%	1,4%	81,3%	61,6%
ULSS n. 9 Scaligera	922.291	81,7%	1,6%	79,9%	58,5%
<b>Totale</b>	<b>4.852.453</b>	<b>82,3%</b>	<b>1,3%</b>	<b>80,8%</b>	<b>61,4%</b>

In questa tabella sono considerati SOLO le dosi somministrate ai residenti nella Regione del Veneto

NB : La popolazione di riferimento è la popolazione residente ISTAT totale (da 0 anni in su) aggiornata al 1/1/2021. Sono comprese le dosi somministrate fuori Regione

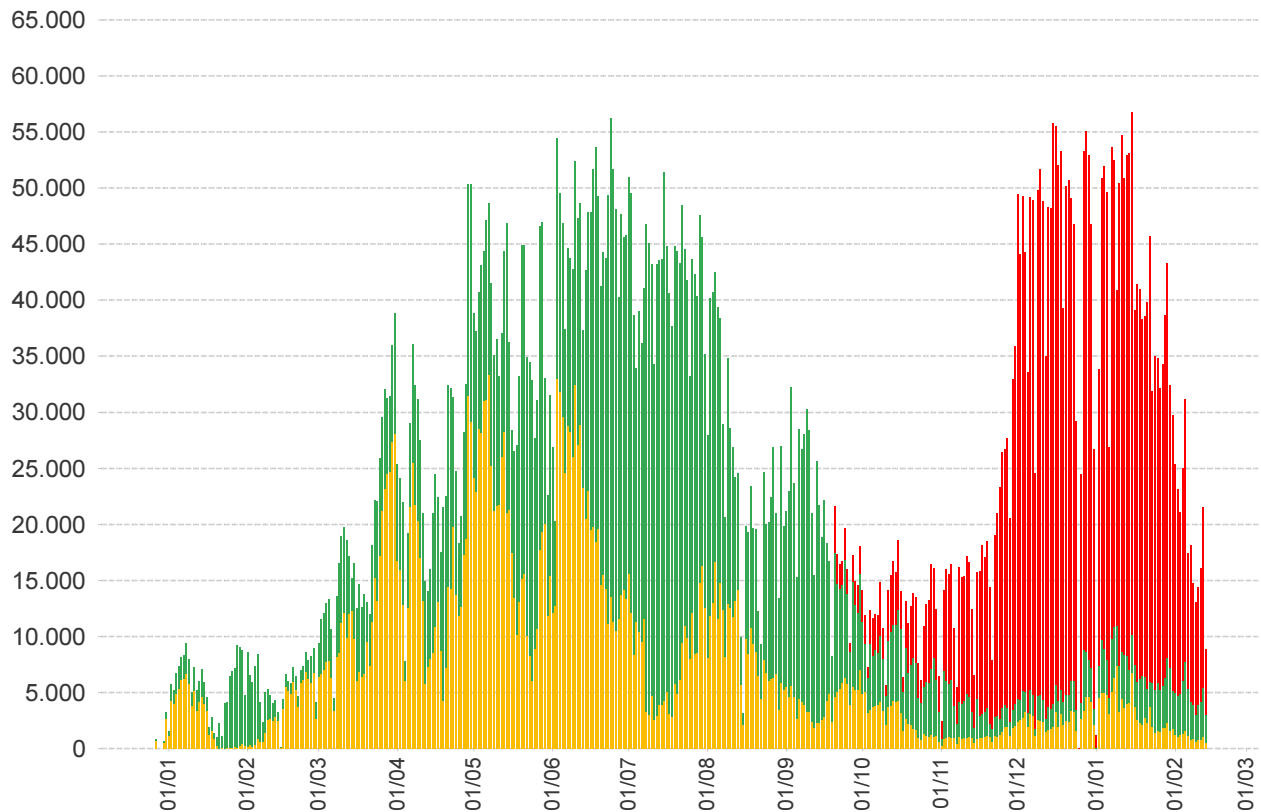
\* Janssen è conteggiato solo nei cicli completati

**Somministrazioni effettuate in Regione del Veneto**

■ Prima Dose

■ Ciclo Completo

■ Dose aggiuntiva/Booster

**Dettaglio per Azienda**

Azienda	$\Delta$	totale da inizio campagna
ULSS n. 1 Dolomiti	453	436.892
ULSS n. 2 Marca Trevigiana	1.804	1.866.224
ULSS n. 3 Serenissima	1.049	1.392.458
ULSS n. 4 Veneto Orientale	251	503.709
ULSS n. 5 Polesana	177	541.155
ULSS n. 6 Euganea + AOUPD	722	2.074.945
ULSS n. 7 Pedemontana	144	754.797
ULSS n. 8 Berica	1.255	1.089.055
ULSS n. 9 Scaligera + AOUIVR	3.008	1.996.457
Istituto Oncologico Veneto	0	19.595
<b>Totale</b>	<b>8.863</b>	<b>10.675.287</b>

NB è riportata la variazione rispetto al report del giorno precedente