



MONITORAGGIO CAMPAGNA DI VACCINAZIONE ANTI-COVID19

ultimo aggiornamento

02/02/2022 23:59

Dosi somministrate in Regione del Veneto: Variazione rispetto al report del giorno precedente

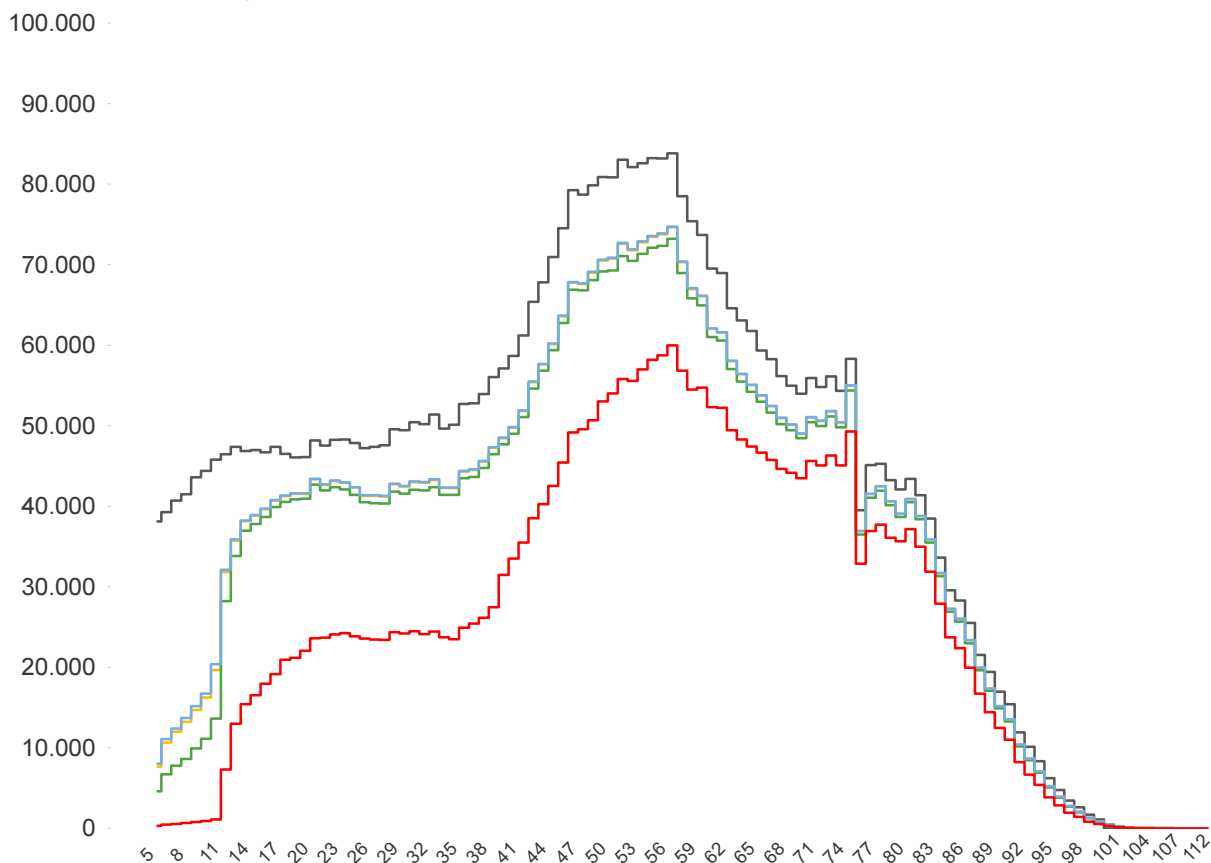
Δ dosi somministrate + 22.709	Δ prime dosi (*) + 1.041	Δ cicli completati (*) + 3.645	Δ addizionali/booster + 18.023
Totale 10.471.551	Totale 3.194.657	Totale 4.399.243	Totale 2.877.651

% dosi somministrate su dosi fornite : 93,1%

Sintesi generale

Stima della copertura della popolazione residente in Regione del Veneto per età

- Totale Persone
- Persone con almeno una dose + prenotati
- Persone con almeno una dose
- Persone con dose addizionale/booster
- Persone con ciclo completo



Popolazione residente con almeno una dose 3.979.414 82,0% pop. totale	Popolazione residente con ciclo completo 3.878.201 79,9% pop. totale	Popolazione residente con almeno una dose + prenotati 3.987.580 82,2% pop. totale	Popolazione residente con dose addizionale/booster 2.826.207 58,2% pop. totale
--	---	--	---

NB : La popolazione di riferimento è la popolazione residente ISTAT totale (da 0 anni in su) aggiornata al 1/1/2021. Sono comprese le dosi somministrate fuori Regione

* Janssen è conteggiato solo nei cicli completati

Sintesi per classi di età: stima della copertura della popolazione vaccinabile

Età	% popolazione residente con almeno una dose	% popolazione residente con ciclo completo	% popolazione residente con almeno una dose + prenotati	% popolazione residente con dose addizionale/booster
12-19	82,3%	79,3%	82,5%	35,2%
20-29	87,8%	86,1%	87,9%	49,1%
30-39	83,5%	81,8%	83,6%	47,4%
40-49	82,4%	81,3%	82,5%	58,1%
50-59	89,0%	87,3%	89,1%	69,9%
60-69	92,8%	91,3%	92,8%	79,5%
70-79	94,9%	93,7%	94,9%	84,6%
80+	100,0%	100,0%	100,0%	87,8%
Totale	88,8%	87,2%	88,9%	64,5%

Età	% popolazione residente con almeno una dose	% popolazione residente con ciclo completo	% popolazione residente con almeno una dose + prenotati	% popolazione residente con dose addizionale/booster
5-11	31,2%	20,7%	32,3%	non prevista

NB : Nelle tabelle è indicata la % di copertura della sola popolazione vaccinabile. Sono comprese le dosi somministrate fuori Regione

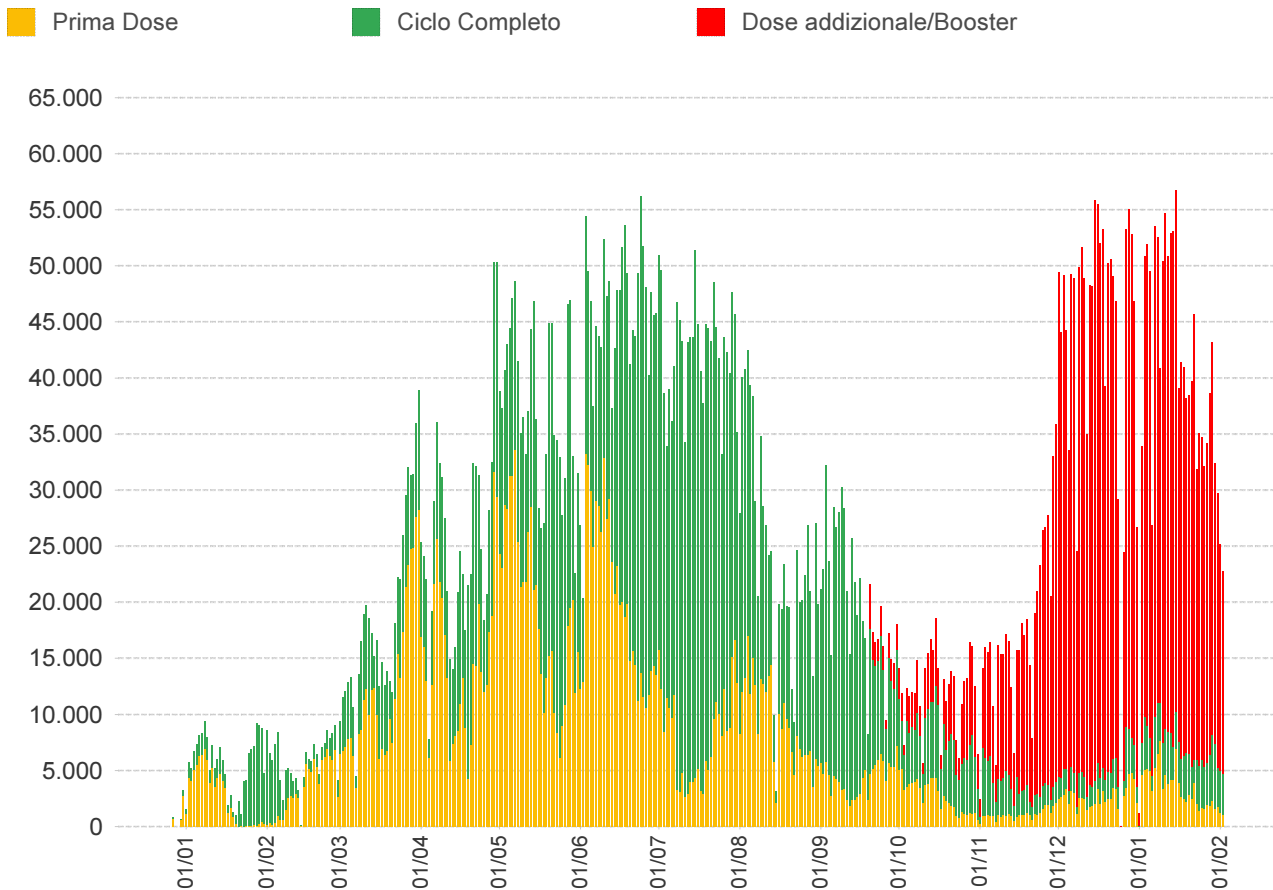
Stima delle coperture per la popolazione residente in Regione del Veneto

Azienda	Popolazione	Copertura popolazione con almeno una dose	Copertura popolazione (CICLO PARZIALE)	Copertura popolazione (CICLO COMPLETO)	Copertura popolazione (Addizionali/booster)
ULSS n. 1 Dolomiti	199.599	81,9%	2,0%	79,8%	60,8%
ULSS n. 2 Marca Trevigiana	878.070	80,3%	1,9%	78,3%	56,4%
ULSS n. 3 Serenissima	616.323	83,7%	1,8%	81,8%	61,0%
ULSS n. 4 Veneto Orientale	226.619	82,9%	1,6%	81,2%	60,5%
ULSS n. 5 Polesana	232.061	85,9%	2,2%	83,5%	63,7%
ULSS n. 6 Euganea	927.111	82,7%	1,7%	80,9%	60,5%
ULSS n. 7 Pedemontana	361.979	79,2%	1,8%	77,3%	56,2%
ULSS n. 8 Berica	488.400	82,7%	2,1%	80,3%	58,8%
ULSS n. 9 Scaligera	922.291	81,3%	2,3%	78,9%	53,9%
Totale	4.852.453	82,0%	1,9%	79,9%	58,2%

In questa tabella sono considerati SOLO le dosi somministrate ai residenti nella Regione del Veneto

NB : La popolazione di riferimento è la popolazione residente ISTAT totale (da 0 anni in su) aggiornata al 1/1/2021. Sono comprese le dosi somministrate fuori Regione

* Janssen è conteggiato solo nei cicli completati

**Somministrazioni effettuate in Regione del Veneto****Dettaglio per Azienda**

Azienda	Δ	totale da inizio campagna
ULSS n. 1 Dolomiti	773	430.005
ULSS n. 2 Marca Trevigiana	4.091	1.828.922
ULSS n. 3 Serenissima	2.676	1.367.825
ULSS n. 4 Veneto Orientale	585	496.584
ULSS n. 5 Polesana	847	532.565
ULSS n. 6 Euganea + AOUPD	4.168	2.041.141
ULSS n. 7 Pedemontana	927	742.598
ULSS n. 8 Berica	2.801	1.069.792
ULSS n. 9 Scaligera + AOUIVR	5.841	1.942.556
Istituto Oncologico Veneto	0	19.563
Totale	22.709	10.471.551

NB è riportata la variazione rispetto al report del giorno precedente