



MONITORAGGIO CAMPAGNA DI VACCINAZIONE ANTI-COVID19

ultimo aggiornamento

20/02/2022 23:59

Dosi somministrate in Regione del Veneto: Variazione rispetto al report del giorno precedente

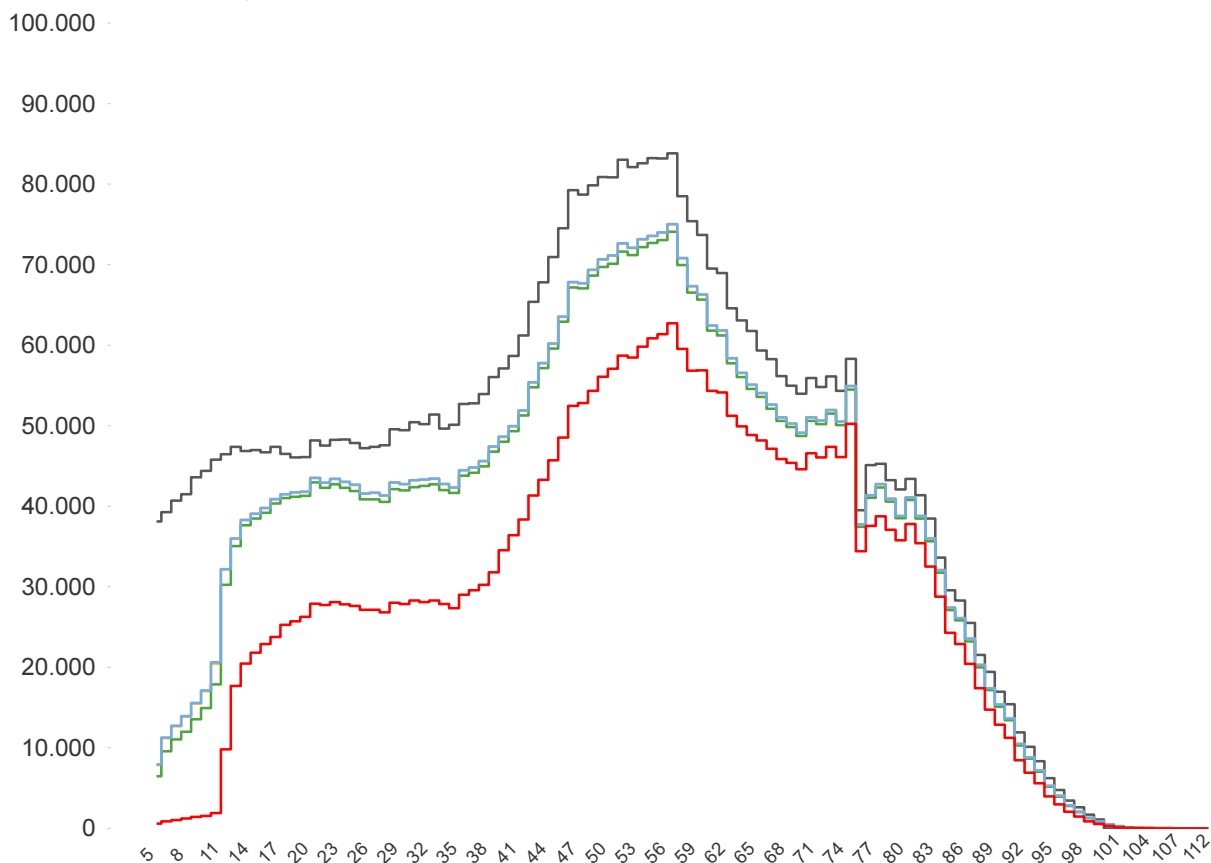
Δ dosi somministrate + 6.607	Δ prime dosi (*) + 267	Δ cicli completati (*) + 1.577	Δ addizionali/booster + 4.763
Totale 10.747.782	Totale 3.145.327	Totale 4.502.210	Totale 3.100.245

% dosi somministrate su dosi fornite : 91,3%

Sintesi generale

Stima della copertura della popolazione residente in Regione del Veneto per età

- Totale Persone
- Persone con almeno una dose + prenotati
- Persone con almeno una dose
- Persone con dose addizionale/booster
- Persone con ciclo completo



Popolazione residente con almeno una dose 3.999.460 82,4% pop. totale	Popolazione residente con ciclo completo 3.936.831 81,1% pop. totale	Popolazione residente con almeno una dose + prenotati 4.001.672 82,5% pop. totale	Popolazione residente con dose addizionale/booster 3.037.051 62,6% pop. totale
--	---	--	---

NB : La popolazione di riferimento è la popolazione residente ISTAT totale (da 0 anni in su) aggiornata al 1/1/2021. Sono comprese le dosi somministrate fuori Regione

* Janssen è conteggiato solo nei cicli completati



Sintesi per classi di età: stima della copertura della popolazione vaccinabile

Età	% popolazione residente con almeno una dose	% popolazione residente con ciclo completo	% popolazione residente con almeno una dose + prenotati	% popolazione residente con dose addizionale/booster
12-19	82,7%	81,0%	82,8%	44,8%
20-29	88,2%	86,8%	88,3%	57,1%
30-39	83,9%	82,5%	83,9%	55,0%
40-49	82,5%	81,7%	82,6%	62,4%
50-59	89,3%	88,2%	89,4%	73,3%
60-69	93,1%	92,2%	93,1%	82,2%
70-79	95,2%	94,4%	95,2%	86,7%
80+	100,0%	100,0%	100,0%	89,7%
Totale	89,2%	88,0%	89,2%	69,2%

Età	% popolazione residente con almeno una dose	% popolazione residente con ciclo completo	% popolazione residente con almeno una dose + prenotati	% popolazione residente con dose addizionale/booster
5-11	32,7%	28,4%	32,9%	non prevista

NB : Nelle tabelle è indicata la % di copertura della sola popolazione vaccinabile. Sono comprese le dosi somministrate fuori Regione

Stima delle coperture per la popolazione residente in Regione del Veneto

Azienda	Popolazione	Copertura popolazione con almeno una dose	Copertura popolazione (CICLO PARZIALE)	Copertura popolazione (CICLO COMPLETO)	Copertura popolazione (Addizionali/booster)
ULSS n. 1 Dolomiti	199.599	82,2%	1,2%	80,9%	64,5%
ULSS n. 2 Marca Trevigiana	878.070	80,7%	1,1%	79,6%	60,6%
ULSS n. 3 Serenissima	616.323	84,1%	1,1%	82,8%	65,1%
ULSS n. 4 Veneto Orientale	226.619	83,2%	0,9%	82,2%	64,0%
ULSS n. 5 Polesana	232.061	86,2%	1,3%	84,6%	67,2%
ULSS n. 6 Euganea	927.111	83,1%	1,0%	82,1%	64,2%
ULSS n. 7 Pedemontana	361.979	79,6%	1,0%	78,5%	59,6%
ULSS n. 8 Berica	488.400	83,1%	1,2%	81,6%	62,8%
ULSS n. 9 Scaligera	922.291	81,8%	1,4%	80,3%	60,3%
Totale	4.852.453	82,4%	1,1%	81,1%	62,6%

In questa tabella sono considerati SOLO le dosi somministrate ai residenti nella Regione del Veneto

NB : La popolazione di riferimento è la popolazione residente ISTAT totale (da 0 anni in su) aggiornata al 1/1/2021. Sono comprese le dosi somministrate fuori Regione

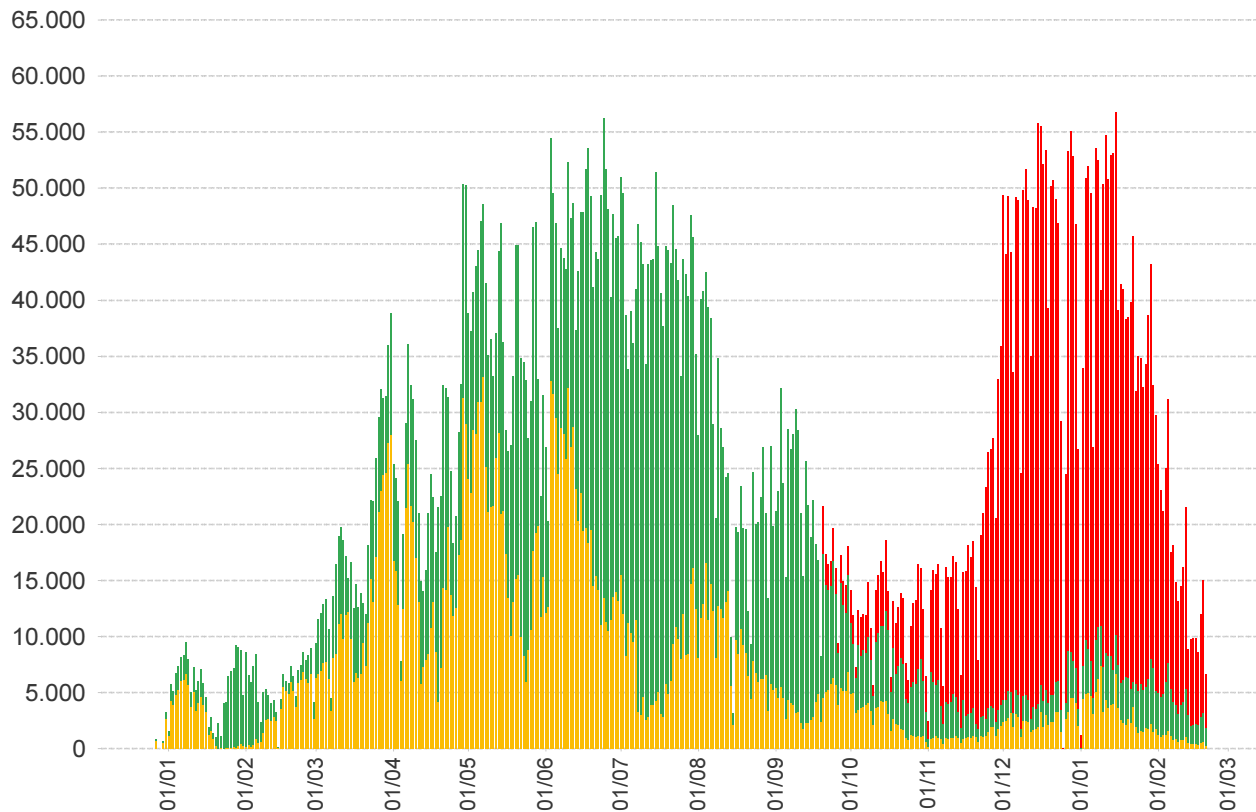
* Janssen è conteggiato solo nei cicli completati

**Somministrazioni effettuate in Regione del Veneto**

■ Prima Dose

■ Ciclo Completo

■ Dose aggiuntiva/Booster

**Dettaglio per Azienda**

Azienda	Δ	totale da inizio campagna
ULSS n. 1 Dolomiti	480	439.572
ULSS n. 2 Marca Trevigiana	1.362	1.877.063
ULSS n. 3 Serenissima	499	1.400.889
ULSS n. 4 Veneto Orientale	194	506.582
ULSS n. 5 Polesana	162	543.834
ULSS n. 6 Euganea + AOUPD	381	2.086.833
ULSS n. 7 Pedemontana	563	759.354
ULSS n. 8 Berica	840	1.096.438
ULSS n. 9 Scaligera + AOUIVR	2.126	2.017.612
Istituto Oncologico Veneto	0	19.605
Totale	6.607	10.747.782

NB è riportata la variazione rispetto al report del giorno precedente