



MONITORAGGIO CAMPAGNA DI VACCINAZIONE ANTI-COVID19

ultimo aggiornamento

22/02/2022 23:59

Dosi somministrate in Regione del Veneto: Variazione rispetto al report del giorno precedente

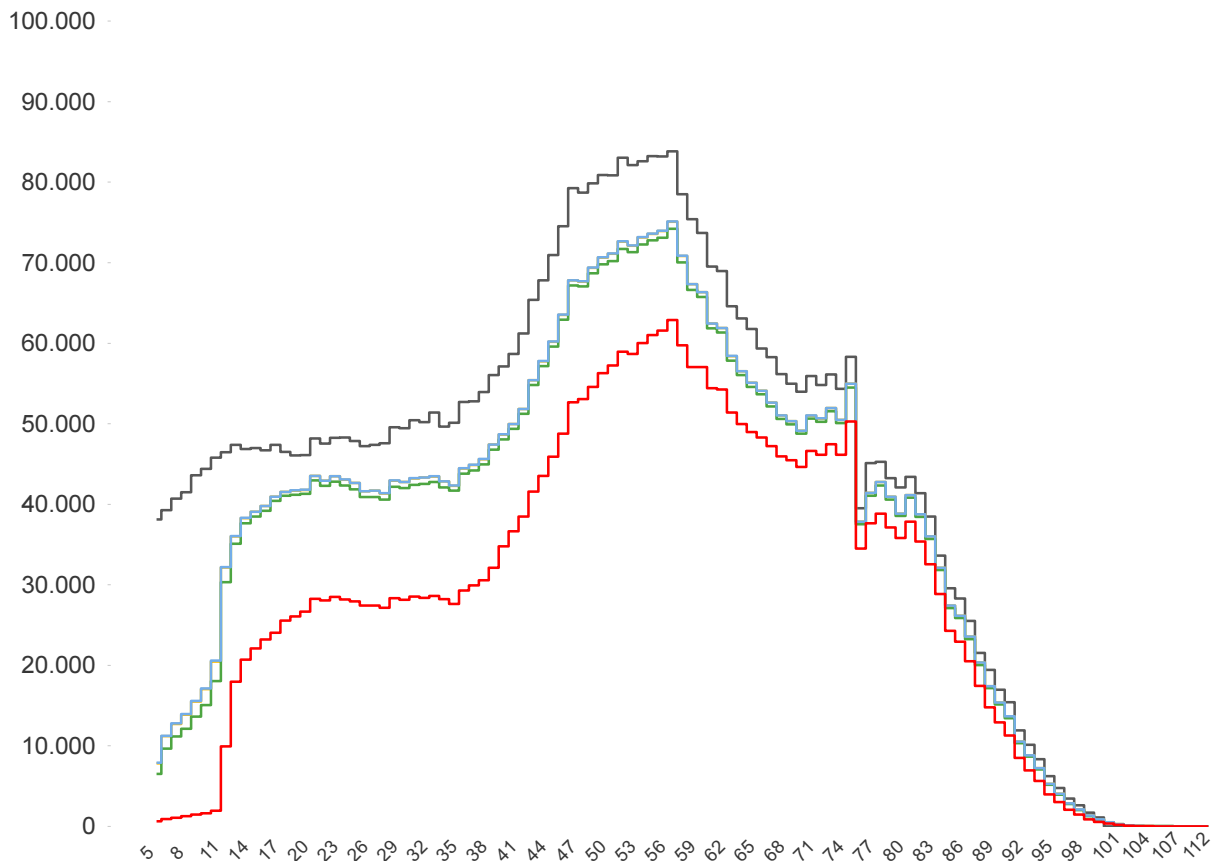
Δ dosi somministrate + 8.477	Δ prime dosi (*) + 267	Δ cicli completati (*) + 1.403	Δ addizionali/booster + 6.807
Totale 10.765.707	Totale 3.139.151	Totale 4.510.482	Totale 3.116.074

% dosi somministrate su dosi fornite : 91,5%

Sintesi generale

Stima della copertura della popolazione residente in Regione del Veneto per età

- Totale Persone
- Persone con almeno una dose + prenotati
- Persone con almeno una dose
- Persone con dose addizionale/booster
- Persone con ciclo completo



Popolazione residente con almeno una dose 4.000.560 82,4% pop. totale	Popolazione residente con ciclo completo 3.940.326 81,2% pop. totale	Popolazione residente con almeno una dose + prenotati 4.002.698 82,5% pop. totale	Popolazione residente con dose addizionale/booster 3.052.000 62,9% pop. totale
--	---	--	---

NB : La popolazione di riferimento è la popolazione residente ISTAT totale (da 0 anni in su) aggiornata al 1/1/2021. Sono comprese le dosi somministrate fuori Regione

* Janssen è conteggiato solo nei cicli completati

Sintesi per classi di età: stima della copertura della popolazione vaccinabile

Età	% popolazione residente con almeno una dose	% popolazione residente con ciclo completo	% popolazione residente con almeno una dose + prenotati	% popolazione residente con dose addizionale/booster
12-19	82,7%	81,1%	82,8%	45,4%
20-29	88,3%	86,9%	88,3%	57,7%
30-39	83,9%	82,6%	84,0%	55,6%
40-49	82,5%	81,7%	82,6%	62,7%
50-59	89,3%	88,3%	89,4%	73,6%
60-69	93,1%	92,3%	93,2%	82,4%
70-79	95,2%	94,5%	95,2%	86,8%
80+	100,0%	100,0%	100,0%	89,9%
Totale	89,2%	88,1%	89,2%	69,6%

Età	% popolazione residente con almeno una dose	% popolazione residente con ciclo completo	% popolazione residente con almeno una dose + prenotati	% popolazione residente con dose addizionale/booster
5-11	32,7%	28,6%	32,9%	non prevista

NB : Nelle tabelle è indicata la % di copertura della sola popolazione vaccinabile. Sono comprese le dosi somministrate fuori Regione

Stima delle coperture per la popolazione residente in Regione del Veneto

Azienda	Popolazione	Copertura popolazione con almeno una dose	Copertura popolazione (CICLO PARZIALE)	Copertura popolazione (CICLO COMPLETO)	Copertura popolazione (Addizionali/booster)
ULSS n. 1 Dolomiti	199.599	82,2%	1,1%	81,0%	64,8%
ULSS n. 2 Marca Trevigiana	878.070	80,8%	1,0%	79,6%	60,9%
ULSS n. 3 Serenissima	616.323	84,1%	1,0%	82,9%	65,4%
ULSS n. 4 Veneto Orientale	226.619	83,3%	0,9%	82,3%	64,2%
ULSS n. 5 Polesana	232.061	86,2%	1,3%	84,7%	67,6%
ULSS n. 6 Euganea	927.111	83,2%	0,9%	82,1%	64,5%
ULSS n. 7 Pedemontana	361.979	79,6%	0,9%	78,6%	59,8%
ULSS n. 8 Berica	488.400	83,1%	1,2%	81,6%	63,1%
ULSS n. 9 Scaligera	922.291	81,9%	1,3%	80,4%	60,7%
Totale	4.852.453	82,4%	1,1%	81,2%	62,9%

In questa tabella sono considerati SOLO le dosi somministrate ai residenti nella Regione del Veneto

NB : La popolazione di riferimento è la popolazione residente ISTAT totale (da 0 anni in su) aggiornata al 1/1/2021. Sono comprese le dosi somministrate fuori Regione

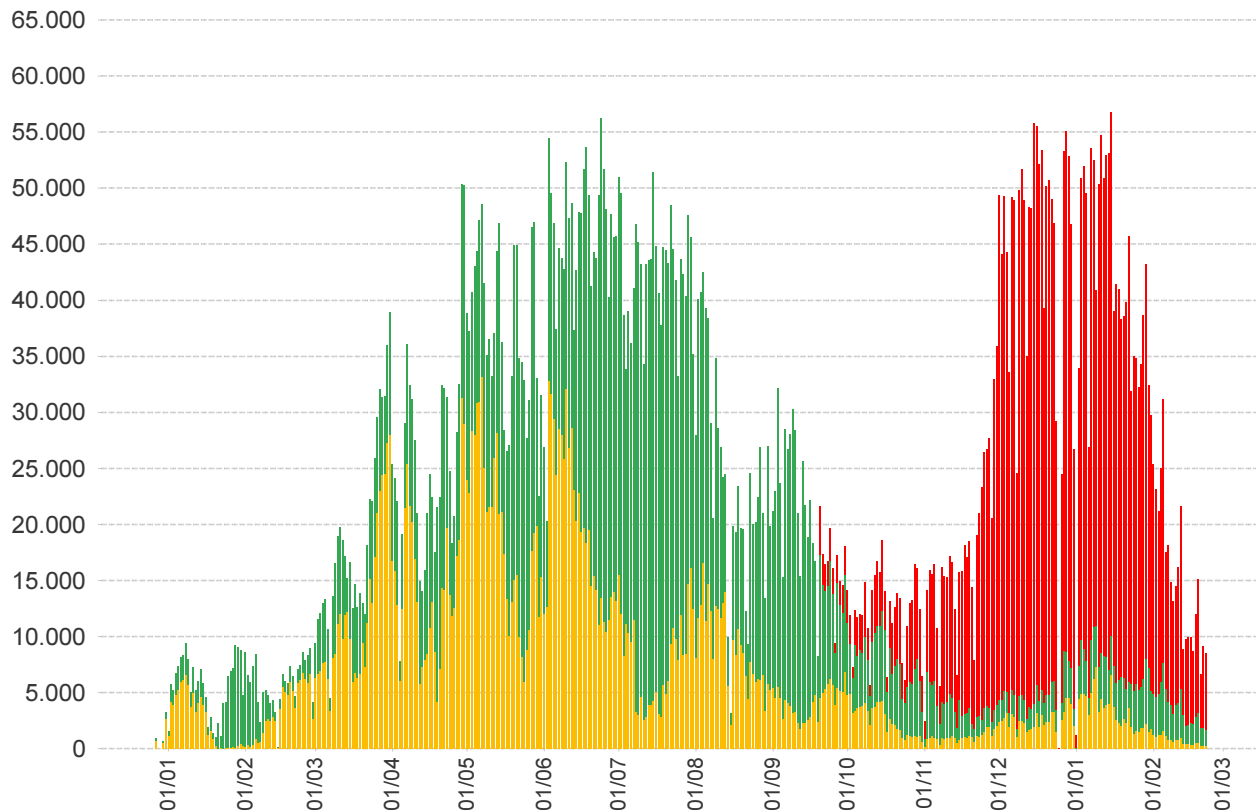
* Janssen è conteggiato solo nei cicli completati

**Somministrazioni effettuate in Regione del Veneto**

■ Prima Dose

■ Ciclo Completo

■ Dose aggiuntiva/Booster

**Dettaglio per Azienda**

Azienda	Δ	totale da inizio campagna
ULSS n. 1 Dolomiti	438	440.350
ULSS n. 2 Marca Trevigiana	1.083	1.879.503
ULSS n. 3 Serenissima	1.045	1.403.153
ULSS n. 4 Veneto Orientale	295	507.309
ULSS n. 5 Polesana	547	544.814
ULSS n. 6 Euganea + AOUPD	1.458	2.089.943
ULSS n. 7 Pedemontana	627	760.293
ULSS n. 8 Berica	763	1.098.189
ULSS n. 9 Scaligera + AOUIVR	2.211	2.022.538
Istituto Oncologico Veneto	10	19.615
Totale	8.477	10.765.707

NB è riportata la variazione rispetto al report del giorno precedente