



MONITORAGGIO CAMPAGNA DI VACCINAZIONE ANTI-COVID19

ultimo aggiornamento

24/02/2022 23:59

Dosi somministrate in Regione del Veneto: Variazione rispetto al report del giorno precedente

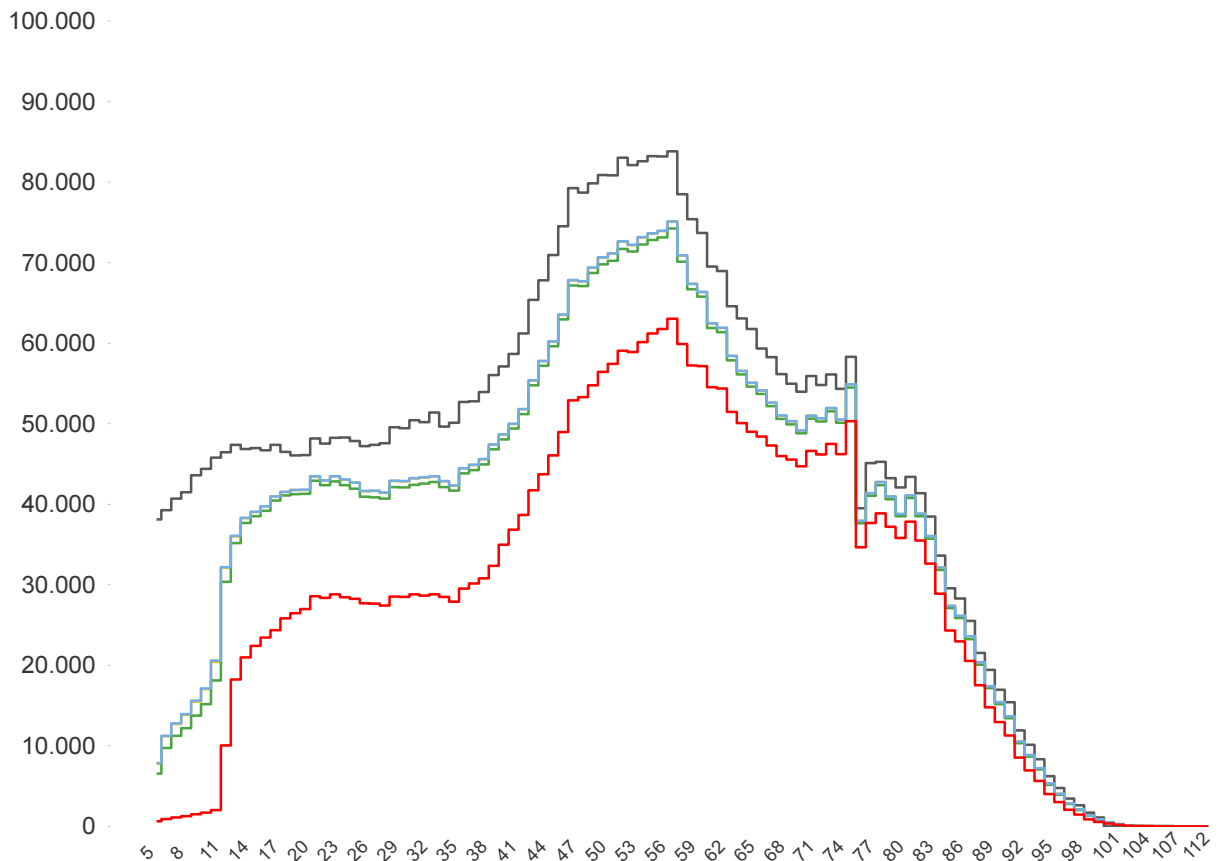
<b>Δ dosi somministrate</b> <b>+ 8.323</b>	<b>Δ prime dosi (*)</b> <b>+ 270</b>	<b>Δ cicli completati (*)</b> <b>+ 1.404</b>	<b>Δ addizionali/booster</b> <b>+ 6.649</b>
<b>Totale</b> <b>10.782.550</b>	<b>Totale</b> <b>3.135.136</b>	<b>Totale</b> <b>4.516.826</b>	<b>Totale</b> <b>3.130.588</b>

% dosi somministrate su dosi fornite : 90,5%

Sintesi generale

Stima della copertura della popolazione residente in Regione del Veneto per età

- Totale Persone
- Persone con almeno una dose + prenotati
- Persone con almeno una dose
- Persone con dose addizionale/booster
- Persone con ciclo completo



<b>Popolazione residente con almeno una dose</b> <b>4.001.561</b> <b>82,5% pop. totale</b>	<b>Popolazione residente con ciclo completo</b> <b>3.943.523</b> <b>81,3% pop. totale</b>	<b>Popolazione residente con almeno una dose + prenotati</b> <b>4.003.634</b> <b>82,5% pop. totale</b>	<b>Popolazione residente con dose addizionale/booster</b> <b>3.065.738</b> <b>63,2% pop. totale</b>
--	---	--	---

NB : La popolazione di riferimento è la popolazione residente ISTAT totale (da 0 anni in su) aggiornata al 1/1/2021. Sono comprese le dosi somministrate fuori Regione

\* Janssen è conteggiato solo nei cicli completati

### Sintesi per classi di età: stima della copertura della popolazione vaccinabile

Età	% popolazione residente con almeno una dose	% popolazione residente con ciclo completo	% popolazione residente con almeno una dose + prenotati	% popolazione residente con dose addizionale/booster
12-19	82,7%	81,2%	82,8%	45,9%
20-29	88,3%	86,9%	88,3%	58,3%
30-39	84,0%	82,7%	84,0%	56,1%
40-49	82,6%	81,7%	82,6%	63,0%
50-59	89,3%	88,3%	89,4%	73,8%
60-69	93,2%	92,4%	93,2%	82,5%
70-79	95,3%	94,5%	95,3%	86,9%
80+	100,0%	100,0%	100,0%	90,0%
<b>Totale</b>	<b>89,2%</b>	<b>88,2%</b>	<b>89,3%</b>	<b>69,9%</b>

Età	% popolazione residente con almeno una dose	% popolazione residente con ciclo completo	% popolazione residente con almeno una dose + prenotati	% popolazione residente con dose addizionale/booster
5-11	32,7%	28,8%	32,9%	non prevista

NB : Nelle tabelle è indicata la % di copertura della sola popolazione vaccinabile. Sono comprese le dosi somministrate fuori Regione

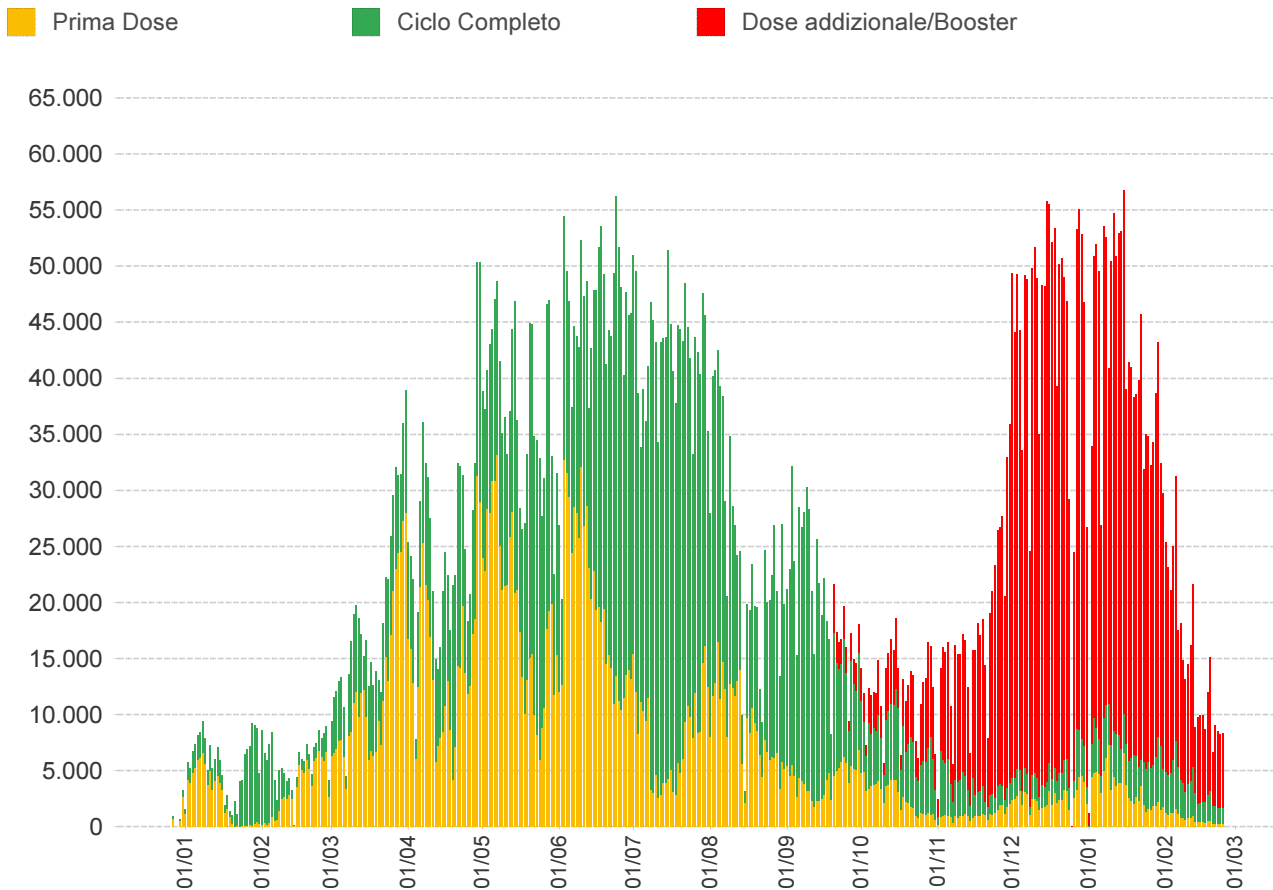
### Stima delle coperture per la popolazione residente in Regione del Veneto

Azienda	Popolazione	Copertura popolazione con almeno una dose	Copertura popolazione (CICLO PARZIALE)	Copertura popolazione (CICLO COMPLETO)	Copertura popolazione (Addizionali/booster)
ULSS n. 1 Dolomiti	199.599	82,3%	1,0%	81,0%	65,1%
ULSS n. 2 Marca Trevigiana	878.070	80,8%	1,0%	79,7%	61,1%
ULSS n. 3 Serenissima	616.323	84,1%	1,0%	83,0%	65,7%
ULSS n. 4 Veneto Orientale	226.619	83,3%	0,9%	82,3%	64,5%
ULSS n. 5 Polesana	232.061	86,2%	1,2%	84,7%	67,8%
ULSS n. 6 Euganea	927.111	83,2%	0,9%	82,2%	64,8%
ULSS n. 7 Pedemontana	361.979	79,6%	0,8%	78,7%	60,1%
ULSS n. 8 Berica	488.400	83,1%	1,1%	81,7%	63,4%
ULSS n. 9 Scaligera	922.291	81,9%	1,2%	80,4%	61,1%
<b>Totale</b>	<b>4.852.453</b>	<b>82,5%</b>	<b>1,0%</b>	<b>81,3%</b>	<b>63,2%</b>

In questa tabella sono considerati SOLO le dosi somministrate ai residenti nella Regione del Veneto

NB : La popolazione di riferimento è la popolazione residente ISTAT totale (da 0 anni in su) aggiornata al 1/1/2021. Sono comprese le dosi somministrate fuori Regione

\* Janssen è conteggiato solo nei cicli completati

**Somministrazioni effettuate in Regione del Veneto****Dettaglio per Azienda**

Azienda	$\Delta$	totale da inizio campagna
ULSS n. 1 Dolomiti	415	441.101
ULSS n. 2 Marca Trevigiana	1.296	1.881.887
ULSS n. 3 Serenissima	965	1.405.353
ULSS n. 4 Veneto Orientale	359	507.883
ULSS n. 5 Polesana	261	545.509
ULSS n. 6 Euganea + AOUPD	1.421	2.093.170
ULSS n. 7 Pedemontana	1.111	761.575
ULSS n. 8 Berica	539	1.099.983
ULSS n. 9 Scaligera + AOUIVR	1.956	2.026.473
Istituto Oncologico Veneto	0	19.616
<b>Totale</b>	<b>8.323</b>	<b>10.782.550</b>

NB è riportata la variazione rispetto al report del giorno precedente