



## MONITORAGGIO CAMPAGNA DI VACCINAZIONE ANTI-COVID19

ultimo aggiornamento

07/02/2022 23:59

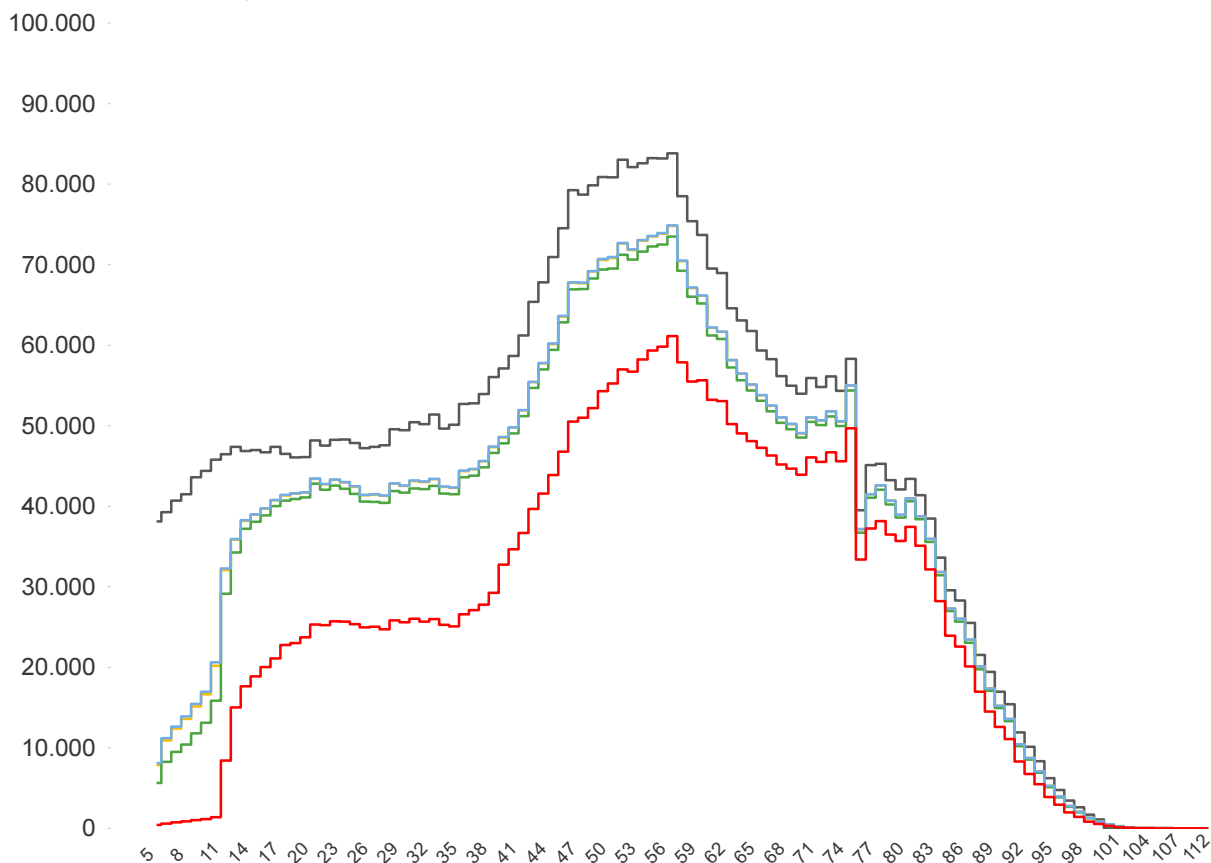
Dosi somministrate in Regione del Veneto: Variazione rispetto al report del giorno precedente

Δ dosi somministrate	Δ prime dosi (*)	Δ cicli completati (*)	Δ addizionali/booster
<b>+ 18.043</b>	<b>+ 771</b>	<b>+ 3.413</b>	<b>+ 13.859</b>
<b>Totale</b>	<b>Totale</b>	<b>Totale</b>	<b>Totale</b>
<b>10.585.568</b>	<b>3.177.403</b>	<b>4.439.672</b>	<b>2.968.493</b>

% dosi somministrate su dosi fornite : **92,8%**Sintesi generale

Stima della copertura della popolazione residente in Regione del Veneto per età

- Totale Persone
- Persone con almeno una dose + prenotati
- Persone con almeno una dose
- Persone con dose addizionale/booster
- Persone con ciclo completo



Popolazione residente con almeno una dose	Popolazione residente con ciclo completo	Popolazione residente con almeno una dose + prenotati	Popolazione residente con dose addizionale/booster
<b>3.987.850</b>	<b>3.902.047</b>	<b>3.993.581</b>	<b>2.912.744</b>
<b>82,2%</b> pop. totale	<b>80,4%</b> pop. totale	<b>82,3%</b> pop. totale	<b>60,0%</b> pop. totale

NB : La popolazione di riferimento è la popolazione residente ISTAT totale (da 0 anni in su) aggiornata al 1/1/2021. Sono comprese le dosi somministrate fuori Regione

\* Janssen è conteggiato solo nei cicli completati

### Sintesi per classi di età: stima della copertura della popolazione vaccinabile

Età	% popolazione residente con almeno una dose	% popolazione residente con ciclo completo	% popolazione residente con almeno una dose + prenotati	% popolazione residente con dose addizionale/booster
12-19	82,5%	80,0%	82,6%	39,3%
20-29	88,0%	86,4%	88,1%	52,3%
30-39	83,6%	82,1%	83,7%	50,4%
40-49	82,5%	81,4%	82,6%	59,9%
50-59	89,1%	87,5%	89,2%	71,3%
60-69	92,9%	91,6%	92,9%	80,7%
70-79	95,0%	93,9%	95,0%	85,5%
80+	100,0%	100,0%	100,0%	88,5%
<b>Totale</b>	<b>89,0%</b>	<b>87,5%</b>	<b>89,0%</b>	<b>66,4%</b>

Età	% popolazione residente con almeno una dose	% popolazione residente con ciclo completo	% popolazione residente con almeno una dose + prenotati	% popolazione residente con dose addizionale/booster
5-11	32,1%	24,7%	32,8%	non prevista

NB : Nelle tabelle è indicata la % di copertura della sola popolazione vaccinabile. Sono comprese le dosi somministrate fuori Regione

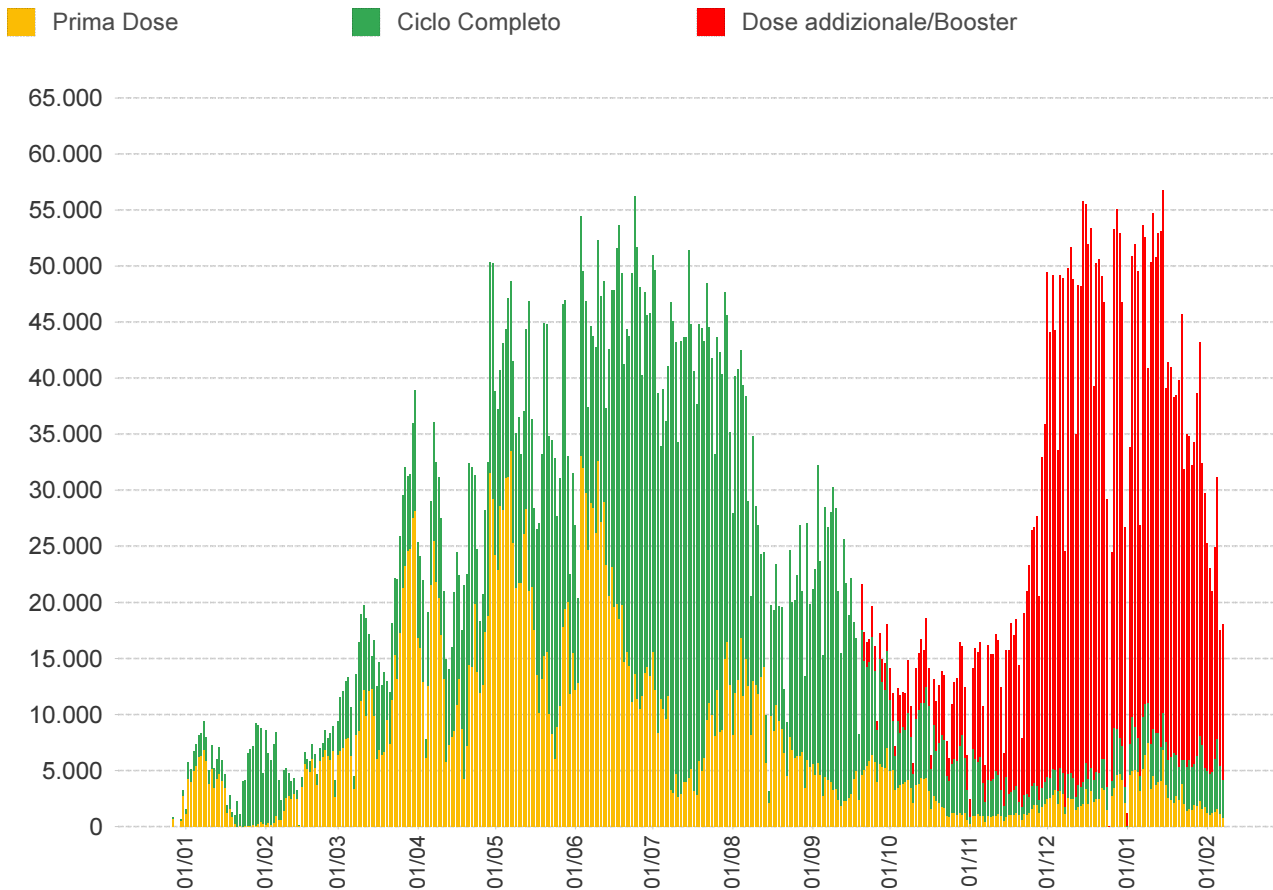
### Stima delle coperture per la popolazione residente in Regione del Veneto

Azienda	Popolazione	Copertura popolazione con almeno una dose	Copertura popolazione (CICLO PARZIALE)	Copertura popolazione (CICLO COMPLETO)	Copertura popolazione (Addizionali/booster)
ULSS n. 1 Dolomiti	199.599	82,0%	1,6%	80,3%	62,1%
ULSS n. 2 Marca Trevigiana	878.070	80,5%	1,5%	78,9%	58,4%
ULSS n. 3 Serenissima	616.323	83,9%	1,5%	82,2%	62,8%
ULSS n. 4 Veneto Orientale	226.619	83,0%	1,3%	81,7%	62,0%
ULSS n. 5 Polesana	232.061	86,0%	2,0%	83,8%	65,2%
ULSS n. 6 Euganea	927.111	82,9%	1,4%	81,4%	62,0%
ULSS n. 7 Pedemontana	361.979	79,4%	1,5%	77,8%	57,7%
ULSS n. 8 Berica	488.400	82,8%	1,7%	80,8%	60,4%
ULSS n. 9 Scaligera	922.291	81,5%	2,0%	79,4%	56,3%
<b>Totale</b>	<b>4.852.453</b>	<b>82,2%</b>	<b>1,6%</b>	<b>80,4%</b>	<b>60,0%</b>

In questa tabella sono considerati SOLO le dosi somministrate ai residenti nella Regione del Veneto

NB : La popolazione di riferimento è la popolazione residente ISTAT totale (da 0 anni in su) aggiornata al 1/1/2021. Sono comprese le dosi somministrate fuori Regione

\* Janssen è conteggiato solo nei cicli completati

**Somministrazioni effettuate in Regione del Veneto****Dettaglio per Azienda**

Azienda	$\Delta$	totale da inizio campagna
ULSS n. 1 Dolomiti	579	433.527
ULSS n. 2 Marca Trevigiana	2.911	1.851.505
ULSS n. 3 Serenissima	2.067	1.381.945
ULSS n. 4 Veneto Orientale	876	500.930
ULSS n. 5 Polesana	832	536.927
ULSS n. 6 Euganea + AOUPD	3.265	2.059.827
ULSS n. 7 Pedemontana	787	750.133
ULSS n. 8 Berica	1.742	1.080.350
ULSS n. 9 Scaligera + AOUIVR	4.984	1.970.847
Istituto Oncologico Veneto	0	19.577
<b>Totale</b>	<b>18.043</b>	<b>10.585.568</b>

NB è riportata la variazione rispetto al report del giorno precedente