



MONITORAGGIO CAMPAGNA DI VACCINAZIONE ANTI-COVID19

ultimo aggiornamento

09/02/2022 23:59

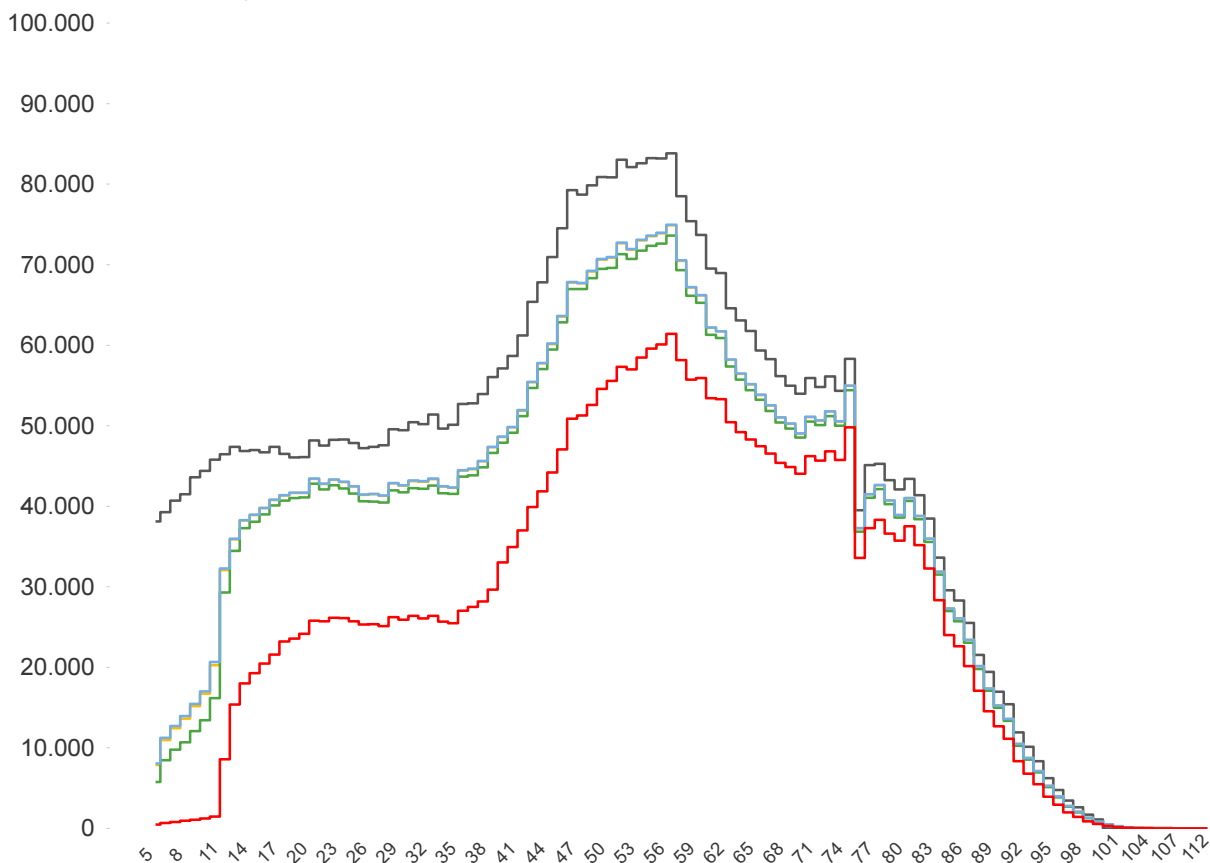
Dosi somministrate in Regione del Veneto: Variazione rispetto al report del giorno precedente

Δ dosi somministrate	Δ prime dosi (*)	Δ cicli completati (*)	Δ addizionali/booster
+ 12.779	+ 622	+ 2.349	+ 9.808
Totale	Totale	Totale	Totale
10.613.699	3.170.599	4.451.460	2.991.640

% dosi somministrate su dosi fornite : **91,2%**Sintesi generale

Stima della copertura della popolazione residente in Regione del Veneto per età

- Totale Persone
- Persone con almeno una dose + prenotati
- Persone con almeno una dose
- Persone con dose addizionale/booster
- Persone con ciclo completo



Popolazione residente con almeno una dose	Popolazione residente con ciclo completo	Popolazione residente con almeno una dose + prenotati	Popolazione residente con dose addizionale/booster
3.990.106	3.908.144	3.995.364	2.934.696
82,2% pop. totale	80,5% pop. totale	82,3% pop. totale	60,5% pop. totale

NB : La popolazione di riferimento è la popolazione residente ISTAT totale (da 0 anni in su) aggiornata al 1/1/2021. Sono comprese le dosi somministrate fuori Regione

* Janssen è conteggiato solo nei cicli completati



Sintesi per classi di età: stima della copertura della popolazione vaccinabile

Età	% popolazione residente con almeno una dose	% popolazione residente con ciclo completo	% popolazione residente con almeno una dose + prenotati	% popolazione residente con dose addizionale/booster
12-19	82,5%	80,2%	82,7%	40,1%
20-29	88,0%	86,4%	88,1%	53,1%
30-39	83,7%	82,2%	83,8%	51,2%
40-49	82,5%	81,5%	82,6%	60,3%
50-59	89,2%	87,6%	89,2%	71,7%
60-69	92,9%	91,7%	93,0%	81,0%
70-79	95,0%	94,0%	95,1%	85,7%
80+	100,0%	100,0%	100,0%	88,7%
Totale	89,0%	87,6%	89,1%	66,9%

Età	% popolazione residente con almeno una dose	% popolazione residente con ciclo completo	% popolazione residente con almeno una dose + prenotati	% popolazione residente con dose addizionale/booster
5-11	32,2%	25,3%	32,8%	non prevista

NB : Nelle tabelle è indicata la % di copertura della sola popolazione vaccinabile. Sono comprese le dosi somministrate fuori Regione

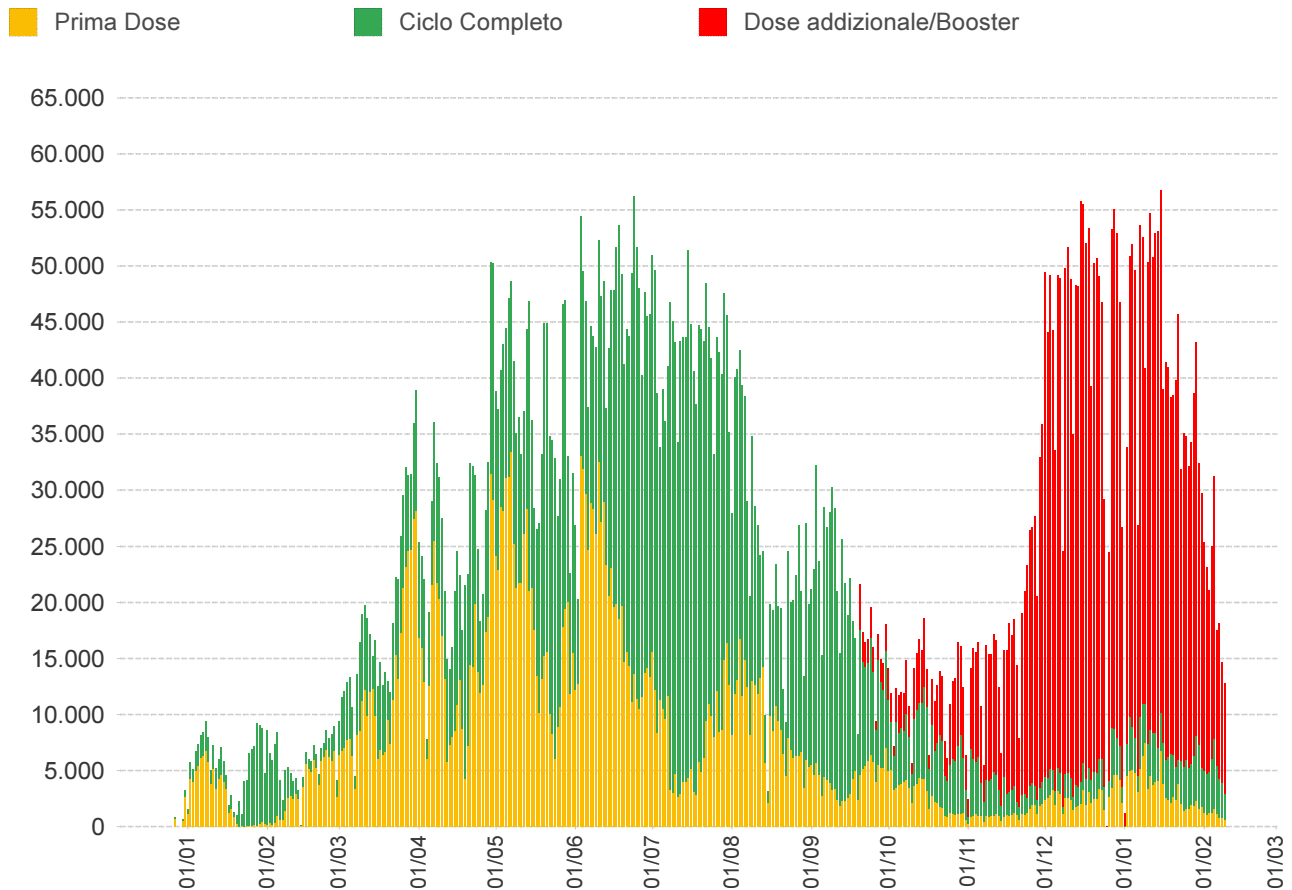
Stima delle coperture per la popolazione residente in Regione del Veneto

Azienda	Popolazione	Copertura popolazione con almeno una dose	Copertura popolazione (CICLO PARZIALE)	Copertura popolazione (CICLO COMPLETO)	Copertura popolazione (Addizionali/booster)
ULSS n. 1 Dolomiti	199.599	82,1%	1,5%	80,4%	62,6%
ULSS n. 2 Marca Trevigiana	878.070	80,5%	1,4%	79,0%	58,8%
ULSS n. 3 Serenissima	616.323	83,9%	1,4%	82,3%	63,2%
ULSS n. 4 Veneto Orientale	226.619	83,0%	1,2%	81,7%	62,3%
ULSS n. 5 Polesana	232.061	86,0%	1,8%	84,0%	65,5%
ULSS n. 6 Euganea	927.111	83,0%	1,3%	81,5%	62,4%
ULSS n. 7 Pedemontana	361.979	79,4%	1,4%	77,9%	58,0%
ULSS n. 8 Berica	488.400	82,9%	1,7%	81,0%	60,8%
ULSS n. 9 Scaligera	922.291	81,6%	1,9%	79,5%	57,0%
Totale	4.852.453	82,2%	1,5%	80,5%	60,5%

In questa tabella sono considerati SOLO le dosi somministrate ai residenti nella Regione del Veneto

NB : La popolazione di riferimento è la popolazione residente ISTAT totale (da 0 anni in su) aggiornata al 1/1/2021. Sono comprese le dosi somministrate fuori Regione

* Janssen è conteggiato solo nei cicli completati

**Somministrazioni effettuate in Regione del Veneto****Dettaglio per Azienda**

Azienda	Δ	totale da inizio campagna
ULSS n. 1 Dolomiti	471	434.737
ULSS n. 2 Marca Trevigiana	1.896	1.855.524
ULSS n. 3 Serenissima	1.546	1.385.374
ULSS n. 4 Veneto Orientale	279	501.600
ULSS n. 5 Polesana	644	538.172
ULSS n. 6 Euganea + AOUPD	2.332	2.065.168
ULSS n. 7 Pedemontana	510	751.484
ULSS n. 8 Berica	1.364	1.083.112
ULSS n. 9 Scaligera + AOUIVR	3.737	1.978.946
Istituto Oncologico Veneto	0	19.582
Totale	12.779	10.613.699

NB è riportata la variazione rispetto al report del giorno precedente