



MONITORAGGIO CAMPAGNA DI VACCINAZIONE ANTI-COVID19

ultimo aggiornamento

15/03/2022 23:59

Dosi somministrate in Regione del Veneto: Variazione rispetto al report del giorno precedente

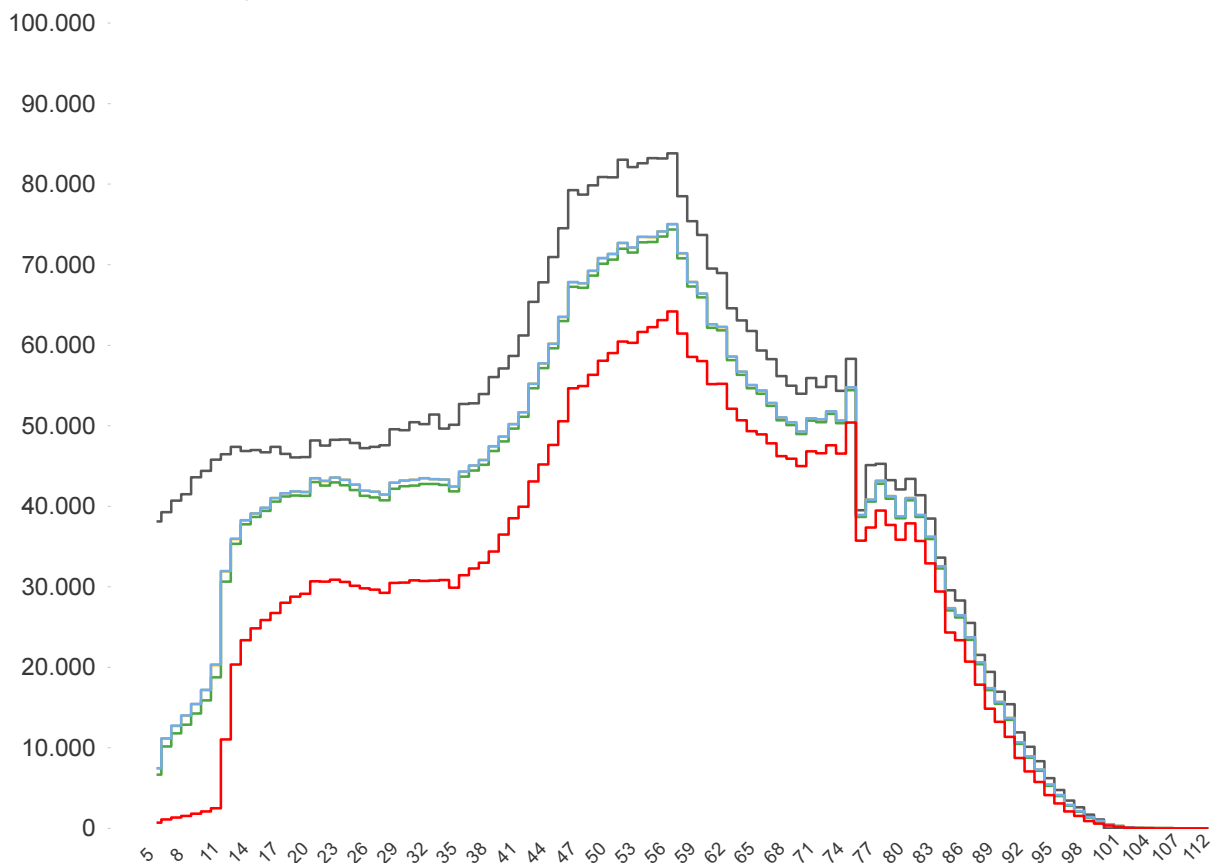
<b>Δ dosi somministrate</b> <b>+ 2.834</b>	<b>Δ prime dosi (*)</b> <b>+ 123</b>	<b>Δ cicli completati (*)</b> <b>+ 206</b>	<b>Δ addizionali/booster</b> <b>+ 2.505</b>
<b>Totale</b> <b>10.902.336</b>	<b>Totale</b> <b>3.089.245</b>	<b>Totale</b> <b>4.573.084</b>	<b>Totale</b> <b>3.240.007</b>

% dosi somministrate su dosi fornite : 94,8%

Sintesi generale

Stima della copertura della popolazione residente in Regione del Veneto per età

- Totale Persone
- Persone con almeno una dose + prenotati
- Persone con almeno una dose
- Persone con dose addizionale/booster
- Persone con ciclo completo



<b>Popolazione residente con almeno una dose</b> <b>4.009.270</b> <b>82,6% pop. totale</b>	<b>Popolazione residente con ciclo completo</b> <b>3.961.398</b> <b>81,6% pop. totale</b>	<b>Popolazione residente con almeno una dose + prenotati</b> <b>4.010.325</b> <b>82,6% pop. totale</b>	<b>Popolazione residente con dose addizionale/booster</b> <b>3.167.338</b> <b>65,3% pop. totale</b>
--	---	--	---

NB : La popolazione di riferimento è la popolazione residente ISTAT totale (da 0 anni in su) aggiornata al 1/1/2021. Sono comprese le dosi somministrate fuori Regione

\* Janssen è conteggiato solo nei cicli completati

### Sintesi per classi di età: stima della copertura della popolazione vaccinabile

Età	% popolazione residente con almeno una dose	% popolazione residente con ciclo completo	% popolazione residente con almeno una dose + prenotati	% popolazione residente con dose addizionale/booster
12-19	82,7%	81,5%	82,8%	50,5%
20-29	88,5%	87,2%	88,5%	62,6%
30-39	84,2%	83,0%	84,2%	60,0%
40-49	82,5%	81,7%	82,5%	65,1%
50-59	89,5%	88,8%	89,6%	75,5%
60-69	93,4%	92,7%	93,4%	83,4%
70-79	95,5%	94,8%	95,5%	87,6%
80+	100,0%	100,0%	100,0%	90,9%
<b>Totale</b>	<b>89,4%</b>	<b>88,5%</b>	<b>89,4%</b>	<b>72,2%</b>

Età	% popolazione residente con almeno una dose	% popolazione residente con ciclo completo	% popolazione residente con almeno una dose + prenotati	% popolazione residente con dose addizionale/booster
5-11	32,6%	30,0%	32,6%	non prevista

NB : Nelle tabelle è indicata la % di copertura della sola popolazione vaccinabile. Sono comprese le dosi somministrate fuori Regione

### Stima delle coperture per la popolazione residente in Regione del Veneto

Azienda	Popolazione	Copertura popolazione con almeno una dose	Copertura popolazione (CICLO PARZIALE)	Copertura popolazione (CICLO COMPLETO)	Copertura popolazione (Addizionali/booster)
ULSS n. 1 Dolomiti	199.599	82,4%	0,9%	81,3%	66,7%
ULSS n. 2 Marca Trevigiana	878.070	81,0%	0,8%	80,0%	63,2%
ULSS n. 3 Serenissima	616.323	84,3%	0,8%	83,3%	67,8%
ULSS n. 4 Veneto Orientale	226.619	83,4%	0,7%	82,7%	66,5%
ULSS n. 5 Polesana	232.061	86,3%	0,9%	85,1%	69,6%
ULSS n. 6 Euganea	927.111	83,3%	0,7%	82,5%	66,6%
ULSS n. 7 Pedemontana	361.979	79,7%	0,7%	78,9%	62,0%
ULSS n. 8 Berica	488.400	83,3%	0,8%	82,1%	65,5%
ULSS n. 9 Scaligera	922.291	82,1%	0,9%	80,9%	63,6%
<b>Totale</b>	<b>4.852.453</b>	<b>82,6%</b>	<b>0,8%</b>	<b>81,6%</b>	<b>65,3%</b>

In questa tabella sono considerati SOLO le dosi somministrate ai residenti nella Regione del Veneto

NB : La popolazione di riferimento è la popolazione residente ISTAT totale (da 0 anni in su) aggiornata al 1/1/2021. Sono comprese le dosi somministrate fuori Regione

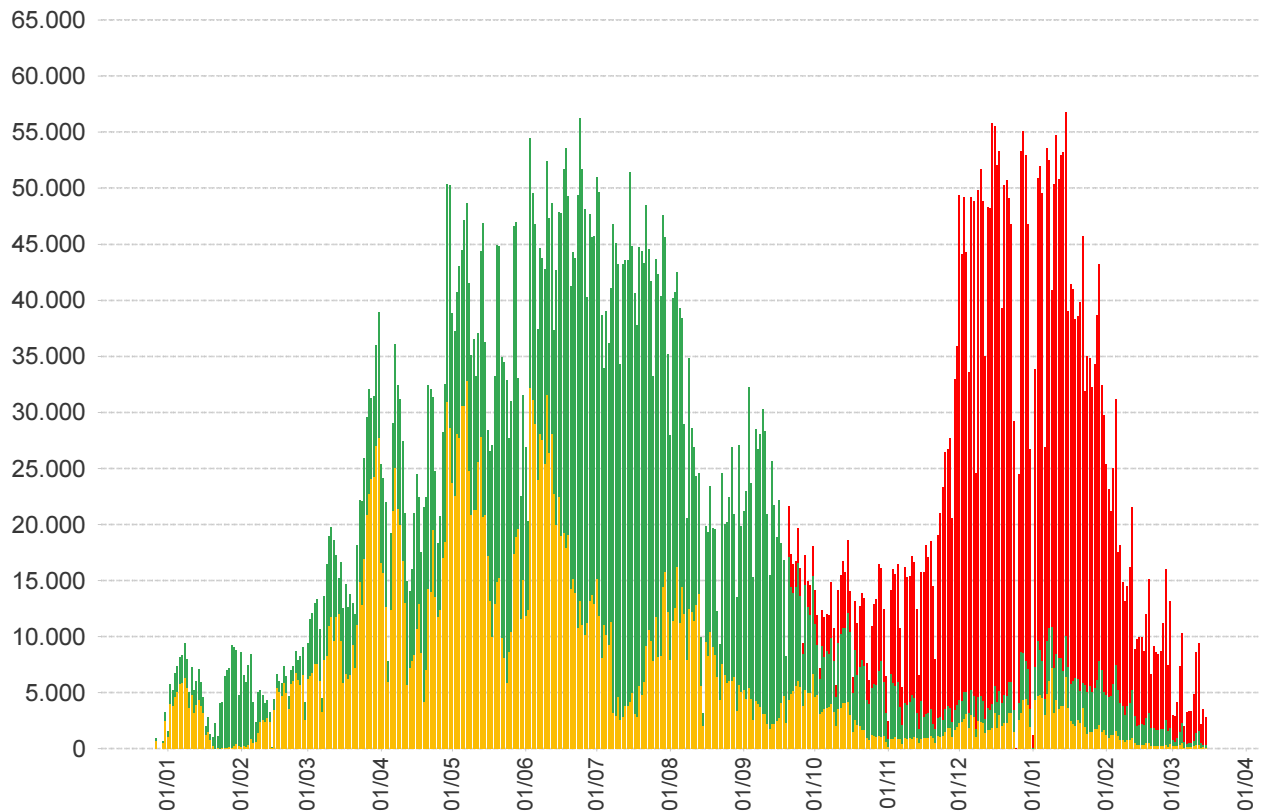
\* Janssen è conteggiato solo nei cicli completati

**Somministrazioni effettuate in Regione del Veneto**

■ Prima Dose

■ Ciclo Completo

■ Dose aggiuntiva/Booster

**Dettaglio per Azienda**

Azienda	$\Delta$	totale da inizio campagna
ULSS n. 1 Dolomiti	157	444.844
ULSS n. 2 Marca Trevigiana	674	1.902.919
ULSS n. 3 Serenissima	283	1.420.342
ULSS n. 4 Veneto Orientale	10	513.011
ULSS n. 5 Polesana	9	550.811
ULSS n. 6 Euganea + AOUPD	546	2.113.940
ULSS n. 7 Pedemontana	13	769.308
ULSS n. 8 Berica	65	1.111.882
ULSS n. 9 Scaligera + AOUIVR	1.075	2.055.641
Istituto Oncologico Veneto	2	19.638
<b>Totale</b>	<b>2.834</b>	<b>10.902.336</b>

NB è riportata la variazione rispetto al report del giorno precedente