



## MONITORAGGIO CAMPAGNA DI VACCINAZIONE ANTI-COVID19

ultimo aggiornamento

16/03/2022 23:59

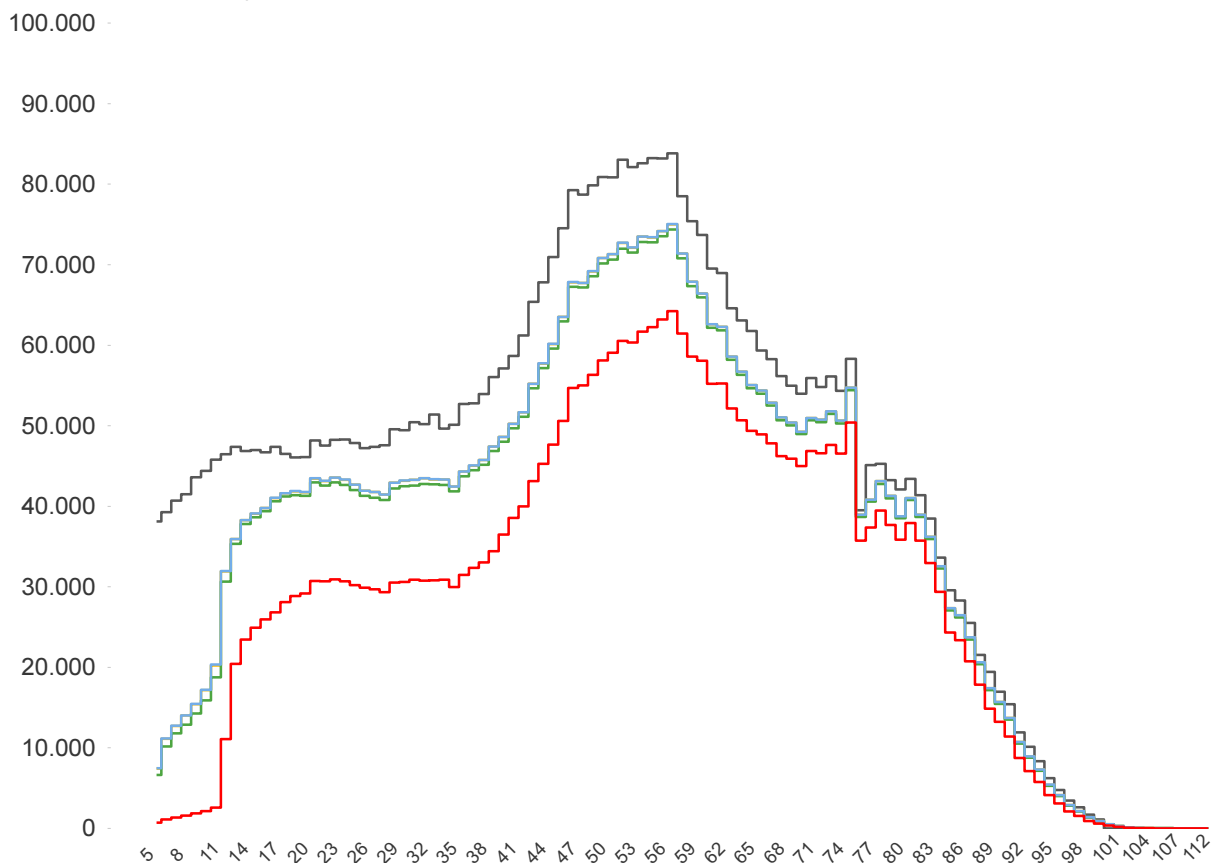
Dosi somministrate in Regione del Veneto: Variazione rispetto al report del giorno precedente

Δ dosi somministrate	Δ prime dosi (*)	Δ cicli completati (*)	Δ addizionali/booster
<b>+ 2.937</b>	<b>+ 117</b>	<b>+ 216</b>	<b>+ 2.604</b>
<b>Totale 10.905.346</b>	<b>Totale 3.084.586</b>	<b>Totale 4.577.128</b>	<b>Totale 3.243.632</b>

% dosi somministrate su dosi fornite : **94,8%**Sintesi generale

Stima della copertura della popolazione residente in Regione del Veneto per età

- Totale Persone
- Persone con almeno una dose + prenotati
- Persone con almeno una dose
- Persone con dose addizionale/booster
- Persone con ciclo completo



<b>Popolazione residente con almeno una dose</b> <b>4.009.431</b> <b>82,6% pop. totale</b>	<b>Popolazione residente con ciclo completo</b> <b>3.961.684</b> <b>81,6% pop. totale</b>	<b>Popolazione residente con almeno una dose + prenotati</b> <b>4.010.521</b> <b>82,6% pop. totale</b>	<b>Popolazione residente con dose addizionale/booster</b> <b>3.170.604</b> <b>65,3% pop. totale</b>
--	---	--	---

NB : La popolazione di riferimento è la popolazione residente ISTAT totale (da 0 anni in su) aggiornata al 1/1/2021. Sono comprese le dosi somministrate fuori Regione

\* Janssen è conteggiato solo nei cicli completati

### Sintesi per classi di età: stima della copertura della popolazione vaccinabile

Età	% popolazione residente con almeno una dose	% popolazione residente con ciclo completo	% popolazione residente con almeno una dose + prenotati	% popolazione residente con dose addizionale/booster
12-19	82,7%	81,6%	82,8%	50,7%
20-29	88,5%	87,2%	88,5%	62,7%
30-39	84,2%	83,0%	84,2%	60,1%
40-49	82,5%	81,7%	82,5%	65,2%
50-59	89,6%	88,8%	89,6%	75,6%
60-69	93,4%	92,7%	93,4%	83,5%
70-79	95,5%	94,9%	95,5%	87,6%
80+	100,0%	100,0%	100,0%	91,0%
<b>Totale</b>	<b>89,4%</b>	<b>88,5%</b>	<b>89,4%</b>	<b>72,2%</b>

Età	% popolazione residente con almeno una dose	% popolazione residente con ciclo completo	% popolazione residente con almeno una dose + prenotati	% popolazione residente con dose addizionale/booster
5-11	32,5%	30,0%	32,6%	non prevista

NB : Nelle tabelle è indicata la % di copertura della sola popolazione vaccinabile. Sono comprese le dosi somministrate fuori Regione

### Stima delle coperture per la popolazione residente in Regione del Veneto

Azienda	Popolazione	Copertura popolazione con almeno una dose	Copertura popolazione (CICLO PARZIALE)	Copertura popolazione (CICLO COMPLETO)	Copertura popolazione (Addizionali/booster)
ULSS n. 1 Dolomiti	199.599	82,4%	0,9%	81,3%	66,8%
ULSS n. 2 Marca Trevigiana	878.070	81,0%	0,8%	80,0%	63,3%
ULSS n. 3 Serenissima	616.323	84,3%	0,8%	83,3%	67,9%
ULSS n. 4 Veneto Orientale	226.619	83,4%	0,7%	82,7%	66,5%
ULSS n. 5 Polesana	232.061	86,4%	0,9%	85,1%	69,7%
ULSS n. 6 Euganea	927.111	83,3%	0,7%	82,5%	66,7%
ULSS n. 7 Pedemontana	361.979	79,7%	0,7%	78,9%	62,1%
ULSS n. 8 Berica	488.400	83,3%	0,8%	82,2%	65,5%
ULSS n. 9 Scaligera	922.291	82,1%	0,9%	80,9%	63,7%
<b>Totale</b>	<b>4.852.453</b>	<b>82,6%</b>	<b>0,8%</b>	<b>81,6%</b>	<b>65,3%</b>

In questa tabella sono considerati SOLO le dosi somministrate ai residenti nella Regione del Veneto

NB : La popolazione di riferimento è la popolazione residente ISTAT totale (da 0 anni in su) aggiornata al 1/1/2021. Sono comprese le dosi somministrate fuori Regione

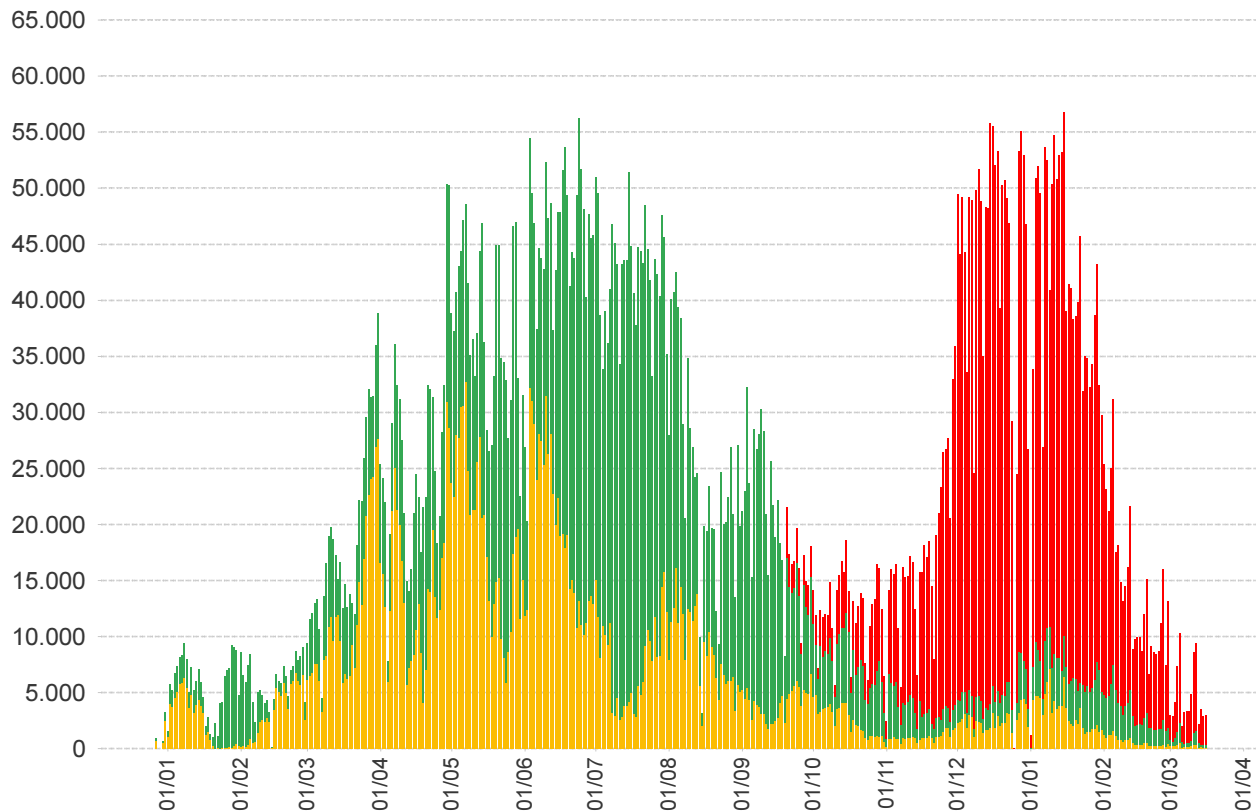
\* Janssen è conteggiato solo nei cicli completati

**Somministrazioni effettuate in Regione del Veneto**

■ Prima Dose

■ Ciclo Completo

■ Dose aggiuntiva/Booster

**Dettaglio per Azienda**

Azienda	$\Delta$	totale da inizio campagna
ULSS n. 1 Dolomiti	171	445.022
ULSS n. 2 Marca Trevigiana	653	1.903.595
ULSS n. 3 Serenissima	406	1.420.756
ULSS n. 4 Veneto Orientale	13	513.025
ULSS n. 5 Polesana	195	551.010
ULSS n. 6 Euganea + AOUPD	440	2.114.400
ULSS n. 7 Pedemontana	38	769.345
ULSS n. 8 Berica	84	1.111.967
ULSS n. 9 Scaligera + AOUIVR	937	2.056.588
Istituto Oncologico Veneto	0	19.638
<b>Totale</b>	<b>2.937</b>	<b>10.905.346</b>

NB è riportata la variazione rispetto al report del giorno precedente