



MONITORAGGIO CAMPAGNA DI VACCINAZIONE ANTI-COVID19

ultimo aggiornamento

22/03/2022 23:59

Dosi somministrate in Regione del Veneto: Variazione rispetto al report del giorno precedente

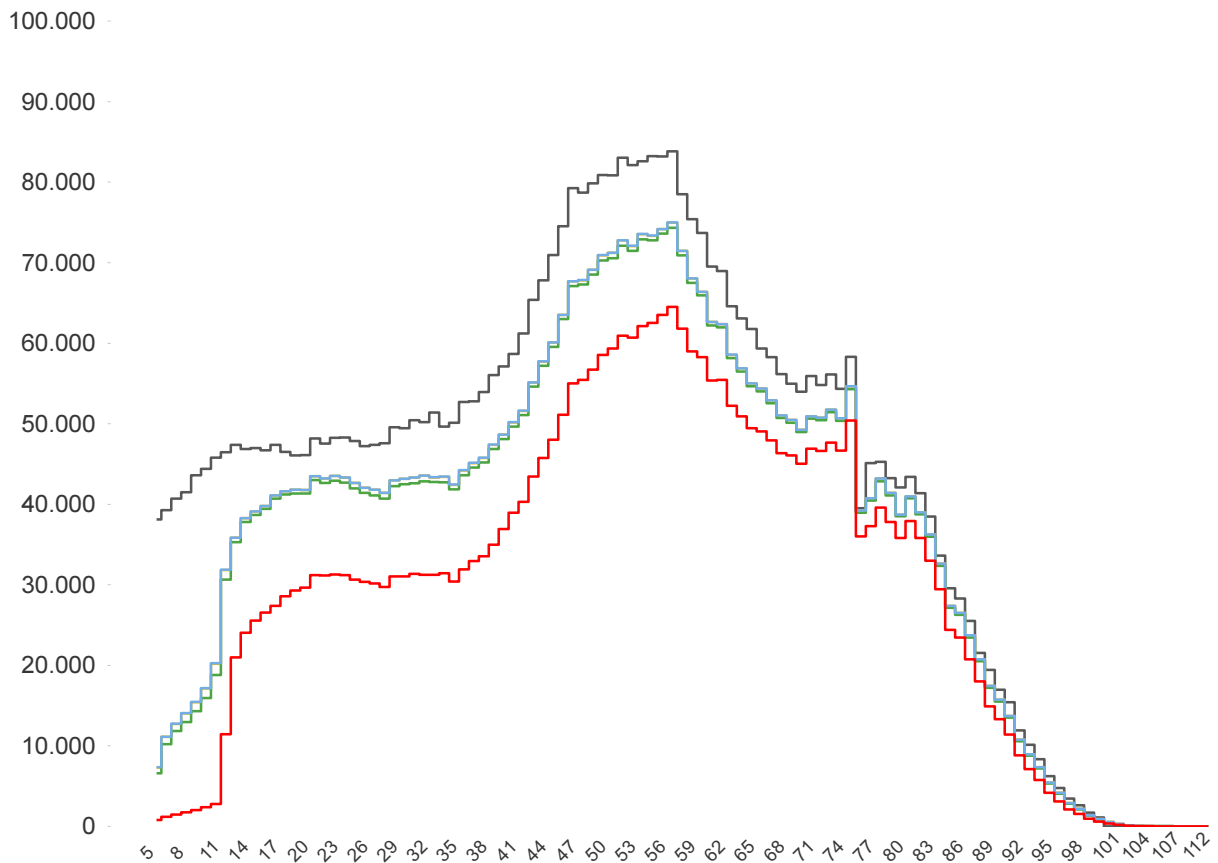
Δ dosi somministrate + 2.627	Δ prime dosi (*) + 117	Δ cicli completati (*) + 295	Δ addizionali/booster + 2.215
Totale 10.932.049	Totale 3.060.938	Totale 4.599.518	Totale 3.271.593

% dosi somministrate su dosi fornite : 95,0%

Sintesi generale

Stima della copertura della popolazione residente in Regione del Veneto per età

- Totale Persone
- Persone con almeno una dose + prenotati
- Persone con almeno una dose
- Persone con dose addizionale/booster
- Persone con ciclo completo



Popolazione residente con almeno una dose 4.010.667 82,7% pop. totale	Popolazione residente con ciclo completo 3.964.353 81,7% pop. totale	Popolazione residente con almeno una dose + prenotati 4.011.453 82,7% pop. totale	Popolazione residente con dose addizionale/booster 3.195.716 65,9% pop. totale
--	---	--	---

NB : La popolazione di riferimento è la popolazione residente ISTAT totale (da 0 anni in su) aggiornata al 1/1/2021. Sono comprese le dosi somministrate fuori Regione

* Janssen è conteggiato solo nei cicli completati

Sintesi per classi di età: stima della copertura della popolazione vaccinabile

Età	% popolazione residente con almeno una dose	% popolazione residente con ciclo completo	% popolazione residente con almeno una dose + prenotati	% popolazione residente con dose addizionale/booster
12-19	82,7%	81,6%	82,7%	51,8%
20-29	88,5%	87,3%	88,6%	63,7%
30-39	84,2%	83,0%	84,2%	61,0%
40-49	82,5%	81,7%	82,5%	65,8%
50-59	89,6%	88,8%	89,6%	76,0%
60-69	93,5%	92,8%	93,5%	83,7%
70-79	95,5%	94,9%	95,5%	87,7%
80+	100,0%	100,0%	100,0%	91,2%
Totale	89,4%	88,6%	89,5%	72,8%

Età	% popolazione residente con almeno una dose	% popolazione residente con ciclo completo	% popolazione residente con almeno una dose + prenotati	% popolazione residente con dose addizionale/booster
5-11	32,5%	30,1%	32,6%	non prevista

NB : Nelle tabelle è indicata la % di copertura della sola popolazione vaccinabile. Sono comprese le dosi somministrate fuori Regione

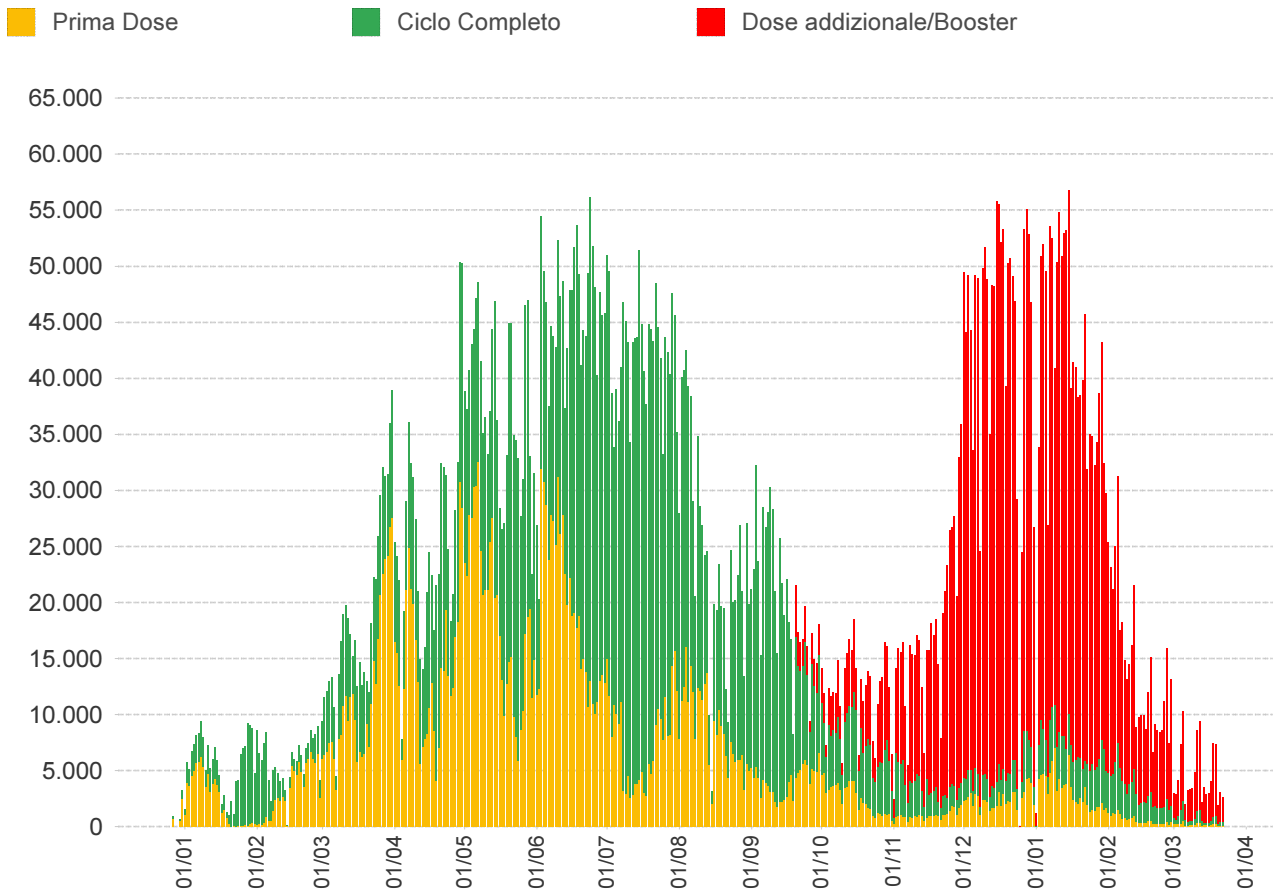
Stima delle coperture per la popolazione residente in Regione del Veneto

Azienda	Popolazione	Copertura popolazione con almeno una dose	Copertura popolazione (CICLO PARZIALE)	Copertura popolazione (CICLO COMPLETO)	Copertura popolazione (Addizionali/booster)
ULSS n. 1 Dolomiti	199.599	82,4%	0,8%	81,4%	67,2%
ULSS n. 2 Marca Trevigiana	878.070	81,0%	0,7%	80,1%	63,7%
ULSS n. 3 Serenissima	616.323	84,3%	0,7%	83,3%	68,5%
ULSS n. 4 Veneto Orientale	226.619	83,5%	0,6%	82,7%	67,1%
ULSS n. 5 Polesana	232.061	86,4%	0,9%	85,2%	70,2%
ULSS n. 6 Euganea	927.111	83,4%	0,6%	82,6%	67,2%
ULSS n. 7 Pedemontana	361.979	79,7%	0,6%	79,0%	62,6%
ULSS n. 8 Berica	488.400	83,3%	0,8%	82,2%	66,2%
ULSS n. 9 Scaligera	922.291	82,1%	0,9%	81,0%	64,2%
Totale	4.852.453	82,7%	0,7%	81,7%	65,9%

In questa tabella sono considerati SOLO le dosi somministrate ai residenti nella Regione del Veneto

NB : La popolazione di riferimento è la popolazione residente ISTAT totale (da 0 anni in su) aggiornata al 1/1/2021. Sono comprese le dosi somministrate fuori Regione

* Janssen è conteggiato solo nei cicli completati

**Somministrazioni effettuate in Regione del Veneto****Dettaglio per Azienda**

Azienda	Δ	totale da inizio campagna
ULSS n. 1 Dolomiti	145	446.036
ULSS n. 2 Marca Trevigiana	510	1.907.937
ULSS n. 3 Serenissima	249	1.424.516
ULSS n. 4 Veneto Orientale	25	514.441
ULSS n. 5 Polesana	18	552.160
ULSS n. 6 Euganea + AOUPD	517	2.119.284
ULSS n. 7 Pedemontana	326	771.433
ULSS n. 8 Berica	77	1.114.887
ULSS n. 9 Scaligera + AOUIVR	756	2.061.709
Istituto Oncologico Veneto	4	19.646
Totale	2.627	10.932.049

NB è riportata la variazione rispetto al report del giorno precedente